

**ELEMENTOS PLANIMÉTRICOS**

Edifícios: Igreja, Escola, Mirante, Monumento, Muro, Torre, Torre de água, Campo de energia, Farol, Localidade.

Linhas: Transmissora de energia, Cerca, Linha telefônica.

Rodovias: Rodovias pavimentadas, Rodovias sem pavimentação, Caminho carroçável, Trilha, Caminho e pista, Perfil de estrada, Estação, Estação de trem, Estação de metrô, Estação de trem, Estação de metrô, Estação de trem, Estação de metrô.

**ELEMENTOS ALTIMÉTRICOS**

Ponto trigonométrico, Referência de nível, Ponto altimétrico, Ponto barométrico, Cota contornada, Superfície deformada, Anela.

**ELEMENTOS DE HIDROGRAFIA**

Lago ou lagoa intermitente, Lago ou lagoa permanente, Salina, Brejo ou planície, Rio (água), Nascente, Riacho ou cataduto grande, Riacho ou cataduto, Riacho submetido a descimento, Riacho e represa, Terra e alvenaria, Açude, Barragem, Rio seco ou de alívio, Recife rochoso.

**CONVENÇÕES CARTOGRÁFICAS**

Limites: Distrital, Sub-Distrital, Setor Censitário, Identificação, Distrito, Sub-Distrito, Setor Rural, Setor Urbano, Aglomeração Rural.

**LIMITES**

internacional, interestadual, intermunicipal, áreas especiais.

**MAPA MUNICIPAL ESTATÍSTICO**

Escala: 1:100.000

Ministério do Planejamento, Orçamento e Gestão  
INSTITUTO BRASILEIRO DE GEOGRAFIA E ESTATÍSTICA  
COORDENADORIA DE GEODÉSIA E CARTOGRAFIA

**Localização do município no Mapeamento Sistemático**

**Articulação das Partes do Mapa**

**Localização no Estado**

**ASPECTOS FÍSICOS**

Município: SÃO MATEUS

Área: 1.078,86 km²

Altitude da Sede: 120 m

População: 10.000 habitantes

**IMPLEMENTAÇÃO**

Coordenação: Coordenação de Geodésia e Cartografia

Elaboração: Coordenação de Geodésia e Cartografia

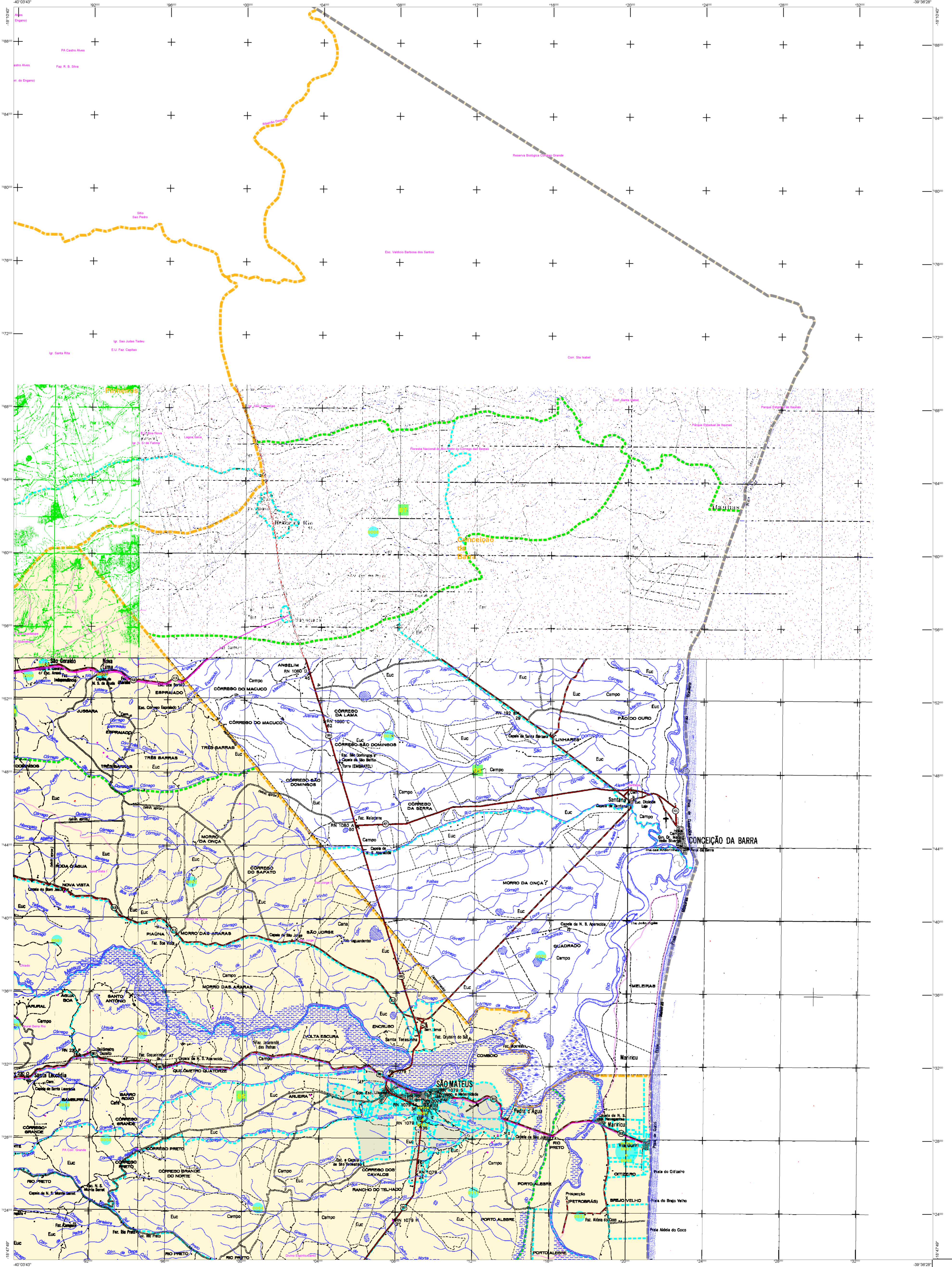
Atualização: Coordenação de Geodésia e Cartografia

**CRONOLOGIA**

Malha Territorial: 2007

Edição: 6/29/2010

Atualização: 6/29/2010



### ELEMENTOS PLANIMÉTRICOS

**Edificações:** Igreja, Escola, Mirante, Monumento, Fonte, Monumento de Água, Campo de energia, Farol, Locais.

**Linhas:** Linha transmissora de energia, Cerca, Linha telefônica, Rodovias, Auto-estrada, Caminho pavimentado, Caminho não pavimentado, Caminho carroçável, Trilha, Caminho e ciclovia, Perfil de estrada, Estação, Favelas, Bola larga, Bola estreita.

### CONVENÇÕES CARTOGRÁFICAS

**ELEMENTOS ALTIMÉTRICOS:** Ponto trigonométrico, Referência de nível, Ponto altimétrico, Ponto barométrico, Cota comprovada, Superfície deformada, Alvia.

**ELEMENTOS DE HIDROGRAFIA:** Canal digital intermitente, Lago ou lagoa intermitente, Terreno sujeito a inundação, Salina, Brejo ou pantano, Poço (Água), Nascente, Riacho e catenetas grandes, Riacho e catenetas, Rochas submersas e a descoberto, Sítio e agrotóxico, Terra e alienação, Açudeiro, Rio seco ou de alívio, Recife rochoso.

### ATUALIZAÇÕES CARTOGRÁFICAS

COR AMARELA - Lançamento por GPS e Imagens de Satélite  
COR VERDE - Lançamento aprimorado por computador cartográfico

### CONVENÇÕES TEMÁTICAS

Identificação	Sub-Distrito	Sector Rural	Sector Urbano	Agropecuária Rural
Distrito	[Símbolo]	[Símbolo]	[Símbolo]	[Símbolo]
Sub-Distrito	[Símbolo]	[Símbolo]	[Símbolo]	[Símbolo]
Sector Rural	[Símbolo]	[Símbolo]	[Símbolo]	[Símbolo]
Sector Urbano	[Símbolo]	[Símbolo]	[Símbolo]	[Símbolo]
Agropecuária Rural	[Símbolo]	[Símbolo]	[Símbolo]	[Símbolo]

### LIMITES

internacional  
interestadual  
intraestadual  
áreas especiais

### MAPA MUNICIPAL ESTADÍSTICO

Escala: 1:100.000

Ministério do Planejamento, Orçamento e Gestão  
IBGE - Instituto Brasileiro de Geografia e Estatística

CEMUNICADO	NOBRE
0200001	ALVARADO
0200002	ALVARADO
0200003	ALVARADO
0200004	ALVARADO
0200005	ALVARADO
0200006	ALVARADO
0200007	ALVARADO
0200008	ALVARADO
0200009	ALVARADO
0200010	ALVARADO
0200011	ALVARADO
0200012	ALVARADO
0200013	ALVARADO
0200014	ALVARADO
0200015	ALVARADO
0200016	ALVARADO
0200017	ALVARADO
0200018	ALVARADO
0200019	ALVARADO
0200020	ALVARADO
0200021	ALVARADO
0200022	ALVARADO
0200023	ALVARADO
0200024	ALVARADO
0200025	ALVARADO
0200026	ALVARADO
0200027	ALVARADO
0200028	ALVARADO
0200029	ALVARADO
0200030	ALVARADO
0200031	ALVARADO
0200032	ALVARADO
0200033	ALVARADO
0200034	ALVARADO
0200035	ALVARADO
0200036	ALVARADO
0200037	ALVARADO
0200038	ALVARADO
0200039	ALVARADO
0200040	ALVARADO
0200041	ALVARADO
0200042	ALVARADO
0200043	ALVARADO
0200044	ALVARADO
0200045	ALVARADO
0200046	ALVARADO
0200047	ALVARADO
0200048	ALVARADO
0200049	ALVARADO
0200050	ALVARADO
0200051	ALVARADO
0200052	ALVARADO
0200053	ALVARADO
0200054	ALVARADO
0200055	ALVARADO
0200056	ALVARADO
0200057	ALVARADO
0200058	ALVARADO
0200059	ALVARADO
0200060	ALVARADO
0200061	ALVARADO
0200062	ALVARADO
0200063	ALVARADO
0200064	ALVARADO
0200065	ALVARADO
0200066	ALVARADO
0200067	ALVARADO
0200068	ALVARADO
0200069	ALVARADO
0200070	ALVARADO
0200071	ALVARADO
0200072	ALVARADO
0200073	ALVARADO
0200074	ALVARADO
0200075	ALVARADO
0200076	ALVARADO
0200077	ALVARADO
0200078	ALVARADO
0200079	ALVARADO
0200080	ALVARADO
0200081	ALVARADO
0200082	ALVARADO
0200083	ALVARADO
0200084	ALVARADO
0200085	ALVARADO
0200086	ALVARADO
0200087	ALVARADO
0200088	ALVARADO
0200089	ALVARADO
0200090	ALVARADO
0200091	ALVARADO
0200092	ALVARADO
0200093	ALVARADO
0200094	ALVARADO
0200095	ALVARADO
0200096	ALVARADO
0200097	ALVARADO
0200098	ALVARADO
0200099	ALVARADO
0200100	ALVARADO

Localização do município no Mapeamento Sistemático

Articulação das Partes do Mapa

Localização no Estado

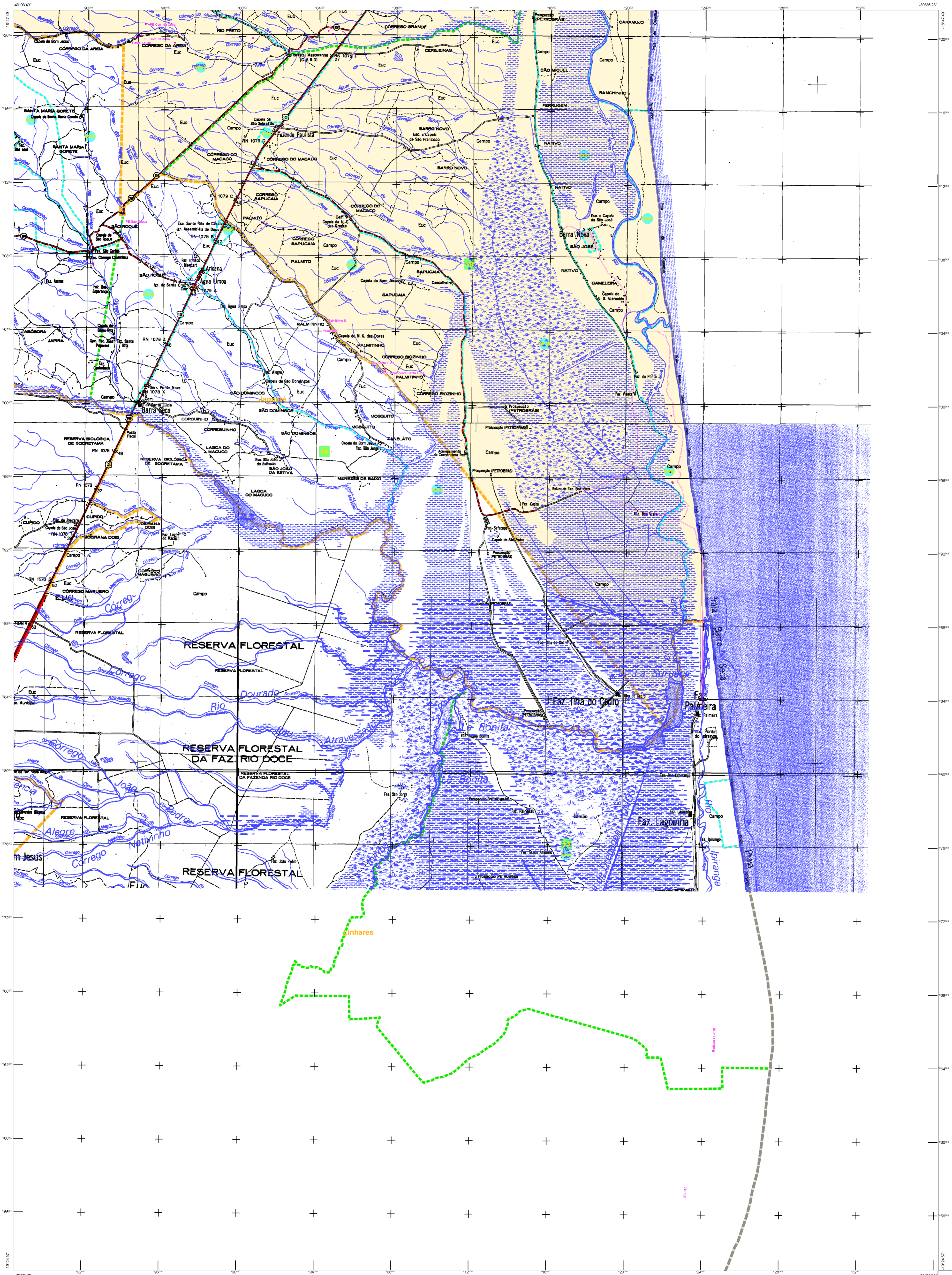
### São Mateus - ES

#### ASPECTOS FÍSICOS

Coordenadas Geográficas	11° 29' 00" S 49° 00' 00" W
Altitude da Sede	100 m
Latitude	-18 716
Longitude	-39 859

#### IMPLEMENTAÇÃO

Coordenação Técnica	IBGE
Coordenação de Cartografia	IBGE
Coordenação Técnica	IBGE
Coordenação de Estatísticas Territoriais	IBGE
Unidades Executoras	IBGE
Coordenação de Dados	IBGE
Coordenação de Imagem e Diagramação de Informação	IBGE



**ELEMENTOS PLANIMÉTRICOS**

Edifícios, Igreja, Escola, Mira, Molho de vento, Monte de água, Campo de emergência, Farol, Localidade, Linha transmissora de energia, Cerca, Linha telefônica, Rodovias, auto-estrada, pavimentada, sem pavimentação, sem pavimentação, caminho carroçável, trilha, caminho e picada, perfil de estrada federal, estadual, Ferrovias, bitola larga, bitola estreita

**CONVENÇÕES CARTOGRÁFICAS**

**ELEMENTOS ALTIMÉTRICOS**

Ponto trigonométrico, Referência de nível, Ponto altimétrico, Ponto barométrico, Cota comparada, Superfície deformada, Anela

**ELEMENTOS DE HIDROGRAFIA**

Canoa digital, Estanque, Lago ou lagoa intermitente, Terreno sujeito a inundação, Salina, Brejo ou planalto, Poço (água), Nascente, Riacho e cataduto grande, Riacho e cataduto, Rocha submersa e a descoberto, Molho e represa, Tenda e alvenaria, Ancoradouro, Rio seco ou de alívio, Recife rochoso

**ATUALIZAÇÕES CARTOGRÁFICAS**

COR MAGENTA - Localização por GPS através de Satélites  
COR VERDE - Locação aproximada sem comprovado cartográfico

**MAPA MUNICIPAL ESTADÍSTICO**

Escala: 1:100.000

Divisão Político-Administrativa

CEMUNICADO	NOBRE
320490001	BARRA NOVA
320490002	BOA VISTA
320490003	BOA VISTA
320490004	BOA VISTA
320490005	BOA VISTA
320490006	BOA VISTA
320490007	BOA VISTA
320490008	BOA VISTA
320490009	BOA VISTA
320490010	BOA VISTA
320490011	BOA VISTA
320490012	BOA VISTA
320490013	BOA VISTA
320490014	BOA VISTA
320490015	BOA VISTA
320490016	BOA VISTA
320490017	BOA VISTA
320490018	BOA VISTA
320490019	BOA VISTA
320490020	BOA VISTA
320490021	BOA VISTA
320490022	BOA VISTA
320490023	BOA VISTA
320490024	BOA VISTA
320490025	BOA VISTA
320490026	BOA VISTA
320490027	BOA VISTA
320490028	BOA VISTA
320490029	BOA VISTA
320490030	BOA VISTA
320490031	BOA VISTA
320490032	BOA VISTA
320490033	BOA VISTA
320490034	BOA VISTA
320490035	BOA VISTA
320490036	BOA VISTA
320490037	BOA VISTA
320490038	BOA VISTA
320490039	BOA VISTA
320490040	BOA VISTA
320490041	BOA VISTA
320490042	BOA VISTA
320490043	BOA VISTA
320490044	BOA VISTA
320490045	BOA VISTA
320490046	BOA VISTA
320490047	BOA VISTA
320490048	BOA VISTA
320490049	BOA VISTA
320490050	BOA VISTA
320490051	BOA VISTA
320490052	BOA VISTA
320490053	BOA VISTA
320490054	BOA VISTA
320490055	BOA VISTA
320490056	BOA VISTA
320490057	BOA VISTA
320490058	BOA VISTA
320490059	BOA VISTA
320490060	BOA VISTA
320490061	BOA VISTA
320490062	BOA VISTA
320490063	BOA VISTA
320490064	BOA VISTA
320490065	BOA VISTA
320490066	BOA VISTA
320490067	BOA VISTA
320490068	BOA VISTA
320490069	BOA VISTA
320490070	BOA VISTA
320490071	BOA VISTA
320490072	BOA VISTA
320490073	BOA VISTA
320490074	BOA VISTA
320490075	BOA VISTA
320490076	BOA VISTA
320490077	BOA VISTA
320490078	BOA VISTA
320490079	BOA VISTA
320490080	BOA VISTA
320490081	BOA VISTA
320490082	BOA VISTA
320490083	BOA VISTA
320490084	BOA VISTA
320490085	BOA VISTA
320490086	BOA VISTA
320490087	BOA VISTA
320490088	BOA VISTA
320490089	BOA VISTA
320490090	BOA VISTA
320490091	BOA VISTA
320490092	BOA VISTA
320490093	BOA VISTA
320490094	BOA VISTA
320490095	BOA VISTA
320490096	BOA VISTA
320490097	BOA VISTA
320490098	BOA VISTA
320490099	BOA VISTA
320490100	BOA VISTA

**MINISTÉRIO DO PLANEJAMENTO, ORÇAMENTO E GESTÃO**  
INSTITUTO BRASILEIRO DE GEOGRAFIA E ESTATÍSTICA  
DIRETORIA DE GEOGRAFIA, CARTOGRAFIA E SISTEMAS DE INFORMAÇÃO  
LABORATÓRIO DE CARTOGRAFIA  
Av. Brasil, 15.011 - Plano de Cuiabá  
Rio de Janeiro - RJ - CEP: 20047-900  
IBGE - Serviço de Informação ao Cidadão

**Localização do município no Mapeamento Sistemático**

**Articulação das Partes do Mapa**

**Localização no Estado**

**São Mateus - ES**

**ASPECTOS FÍSICOS**

Município: VITORIA-NORTE-ESPIRITO-SANTENSE  
Município: SÃO MATEUS  
Município: VITORIA-NORTE-ESPIRITO-SANTENSE

Altitude da Sede: Área  
Coordenadas Geográficas: UTM  
Latitude: -18.716 E 49.435 O3  
Longitude: -50.859 W 23

**IMPLEMENTAÇÃO**

Contorno Técnico: Contorno de Cartografia: C004  
Contorno Técnico: Contorno de Estrutura Territorial: C074  
Unidade Produtora: Serviço Cartográfico do IBGE  
Colaboração: Centro de Informação e Disseminação de Informação: C004

**CRONOLOGIA**

MAPA TERRITORIAL: 2007  
EDIÇÃO: 6/29/2010  
Informações técnicas e documentação: Consultar Metadados

