

**CONVENÇÕES CARTOGRÁFICAS**

**ELEMENTOS PLANIMÉTRICOS**

- Edificações
- Igreja: Basílica, Mina
- Moinho de vento, Molino de água
- Campo de emergência, Farol
- Localidades
- Linhas transmissoras de energia, Cerca
- Linhas telefônicas
- Rodovias: auto-estrada, pavimentação, sem pavimentação, caminho carroçável, trilha, caminho e picada, trilha de estrada, ferrovias, trilha larga, trilha estreita

**ELEMENTOS ALTIMÉTRICOS**

- Ponto topográfico, Referência de nível
- Porto astronômico, Porto barométrico
- Cota comprovada
- Superfície deformada, Área

**ELEMENTOS DE HIDROGRAFIA**

- Curso d'água intermitente
- Lago ou lagoa intermitente
- Terreno sujeito a inundação, Salina
- Pântano ou pantano
- Pior (água), Nascente
- Rapidas e cachoeiras grandes
- Rapidas e cachoeiras
- Soccos sumeros e a descoberto
- Molhe e represa, terra e alvenaria
- Ancoradouro, Rio seco ou de aluvião
- Rede tectônica

**ATUALIZAÇÕES CARTOGRÁFICAS**

COR MAGENTA - Levantamentos por GPS ou imagens de Satélites  
COR VERDE - Levantamento aerofotogramétrico com correção cartográfica

**Convenções Temáticas**

Limites	Distrito	Sub-Distrito	Sector Censitário		
Identificação	Distrito	Sub-Distrito	Sector Rural	Sector Urbano	Aglomerado Rural

**LIMITES**

- internacional
- estadual
- intermunicipal
- áreas especiais

Obs: Os limites governamentais dos limites, estados, representados no seu mapa estão desatualizados e devem ser desconsiderados.

**MAPA MUNICIPAL ESTATÍSTICO**

Escala: 1 : 50 000

Sistema de Coordenadas Geográficas de Referência: UTM  
Coordenadas Plano-Rapadura em UTM: 540 550  
Origem de coordenadas em UTM: Equador Meridional - Rio de Janeiro  
Análises em coordenadas de 10 000 x 500 metros

Este produto resulta de uma série de trabalhos realizados pelo IBGE, a partir de dados de levantamentos aerofotogramétricos e de dados de levantamentos por GPS ou imagens de Satélites, com atualização proveniente de diversas fontes, sem embargo para os dados, sempre atualizados e representados cartograficamente.

MINISTÉRIO DO PLANEJAMENTO, ORÇAMENTO E GESTÃO  
IBGE - INSTITUTO BRASILEIRO DE GEOGRAFIA E ESTATÍSTICA  
A Diretoria de Estatísticas Geográficas, através de seu setor de Levantamentos e Mapeamento, elaborou este mapa.  
Rio de Janeiro, RJ - CEP 24.151-900  
© 2007 - Instituto Brasileiro de Geografia e Estatística

Distrito		Sub-Distrito		Nome	
IBGE	IBGE	IBGE	IBGE	IBGE	IBGE
3205150	3205150	VILA PAVÃO			

Localização do município no Mapeamento Sistemático

Articulação das Partes do Mapa

Localização no Estado

Fonte: Mapa Índice do Brasil - IBGE

**CECENOLOGIA**

MALHA TERRITORIAL	2007
EDIÇÃO	8/29/2010
INFORMAÇÕES TÉCNICAS E ADMINISTRATIVAS	Consultar Metadados

**Vila Pavão - ES**

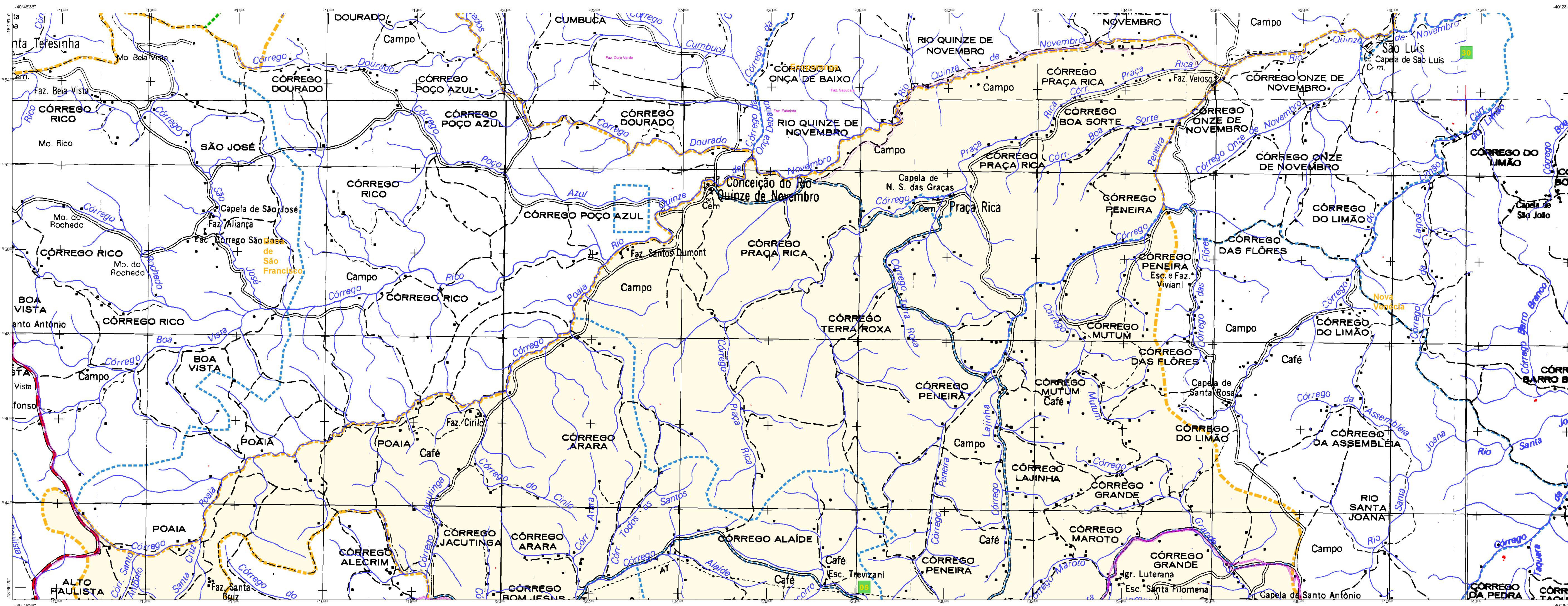
**ASPECTOS FÍSICOS**

Município	ESPIRITO SANTENSE		
Região	SUDESTE		
Estado	ESPIRITO SANTO		
Área da Sede	Área		
Latitude	-18 615	Longitude	-50 811
Elevação	150	População	39

**IMPLEMENTAÇÃO**

Coordenação Técnica	Coordenação de Cartografia	CCAR
Coordenação de Levantamentos	Coordenação de Estatísticas Territoriais	CETE
Produção	Produção	
Elaboração	Elaboração	
Diagramação	Diagramação	
Diagramação	Diagramação	





**CONVENÇÕES CARTOGRÁFICAS**

**ELEMENTOS PLANIMÉTRICOS**

- Edificações
- Igreja: Basílica, Mina
- Moinho de vento, Moinho de água
- Campo de emergência, Farol
- Localidades
- Linhas transmissoras de energia, Cerca
- Linhas telefônicas
- Rodovias: auto-estrada, pavimentada, sem pavimentação, sem pavimentação, caminho carroçável, trilha, caminho e picada, trilha de estrada, ferrovias, estações
- Ferrovias: trilha larga, trilha estreita

**ELEMENTOS ALTIMÉTRICOS**

- Perfil topométrico, Referência de nível
- Perfil astronômico, Perfil barométrico
- Cota comprovada
- Superfície deformada, Área

**ELEMENTOS DE HIDROGRAFIA**

- Curso d'água intermitente
- Lago ou lagoa intermitente
- Terreno sujeito a inundação, Salina
- Pântano ou pântano
- Pior (diga), Nascente
- Rapidas e cachoeiras grandes
- Rapidas e cachoeiras pequenas
- Socorro superior e a descoberto
- Molhe e represa, terra e alvenaria
- Ancoradouro, Rio seco ou de alívio
- Rio de ticoço

**ATUALIZAÇÕES CARTOGRÁFICAS**

COR MAGENTA - Levantamentos por GPS e/ou imagens de Satélite  
COR VERDE - Levantamento georreferenciado com correção cartográfica

**Convenções Temáticas**

Limites	Distrito	Sub-Distrito	Sector Censitário
---	---	---	---

Identificação	Sector Urbano	Sector Urbano Aglomerado Rural
---	---	---

**LIMITES**

- Internacional
- Interdistrital
- Intermunicipal
- Áreas especiais

Obs: Os limites governamentais dos limites, estados, representados no seu mapa estão desatualizados e devem ser desconsiderados.

**MAPA MUNICIPAL ESTATÍSTICO**

Escala: 1 : 50 000

Sistema de Coordenadas Geográficas de Referência: UTM  
Coordenadas Plano-Altimétricas em UTM: 54Q UTM  
Origem de coordenadas: 178 000 000  
Análises de coordenadas de 10 000 a 500 metros representadas.  
Este produto é uma cópia de dados levantados por técnicos do IBGE e não é responsável por danos materiais ou morais decorrentes do uso indevido dos dados.  
Este produto é uma cópia de dados levantados por técnicos do IBGE e não é responsável por danos materiais ou morais decorrentes do uso indevido dos dados.  
Ministério do Planejamento, Orçamento e Gestão  
Instituto Brasileiro de Geografia e Estatística  
A Diretoria de Estatísticas Geográficas, através do cartógrafo  
de nível de especialização em cartografia  
de nível de especialização em cartografia  
de nível de especialização em cartografia  
de nível de especialização em cartografia

Município		Nome	
CEP	UF	CEP	UF
32051-000	ES	VILA PAVÃO	ES

**Localização do município no Mapeamento Sistemático**

**Articulação das Partes do Mapa**

**Localização no Estado**

Fonte: Mapa Índice do Brasil - IBGE

CRONOLOGIA	
Malha Territorial	2007
Edição	8/29/2010
Atualização	Consultar Metadados

**Vila Pavão - ES**

**ASPECTOS FÍSICOS**

Região: NORDESTE ESPÍRITO-SANTENSE  
Município: VILA PAVÃO  
Estado: ES  
Área da Sede: \_\_\_\_\_ km²  
Altitude: -18,615 m  
Coordenadas: 48.811 W, 17.941001 S

**IMPLEMENTAÇÃO**

Coordenação Técnica: \_\_\_\_\_  
Coordenação de Cartografia: \_\_\_\_\_  
Coordenação de Estatísticas Temáticas: \_\_\_\_\_  
Elaboração: \_\_\_\_\_  
Revisão: \_\_\_\_\_  
Atualização: \_\_\_\_\_  
Elaboração de Cartografia e Estatísticas de Referência: \_\_\_\_\_