

CONVENÇÕES CARTOGRÁFICAS

ELEMENTOS PLANIMÉTRICOS

- Edificações
- Igreja: Basílica, Mina
- Moirão de vento, Moirão de água
- Campo de emergência, Farol
- Localidades
- Linhas transmissoras de energia, Cerca
- Linhas telefônicas
- Rodovias: auto-estrada, pavimentada, sem pavimentação, sem pavimentação, caminho carroçável, trilha, caminho e picada, trilha de estrada, febre, estrada
- Ferrovias
- Óbvia longa
- Óbvia curta

ELEMENTOS ALTIMÉTRICOS

- Fonte topométrica, Referência de nível
- Porto astronômico, Porto barométrico
- Cota comprovada
- Superfície deformada, Área

ELEMENTOS DE HIDROGRAFIA

- Curso d'água intermitente
- Lago ou lagoa intermitente
- Terreno sujeito a inundação, Salina
- Brejo ou pantano
- Floresta (diga), Nascente
- Rapidas e cachoeiras grandes
- Rapidas e cachoeiras pequenas
- Socorro sumerso e a descoberto
- Molhe e represa, terra e alvenaria
- Arco-bobado, Rio seco ou de alvenaria
- Rede rústica

ATUALIZAÇÕES CARTOGRÁFICAS

COR MAGENTA - Levantamentos por GPS e/ou imagens de Satélites
COR VERDE - Levantamento aerofotogramétrico com correção cartográfica

CONVENÇÕES TEMÁTICAS

Limites	Distrito	Sub-Distrito	Sector Censitário

Identificação	Sector Rural	Sector Urbano	Agglomerado Rural

LIMITES

- Internacional
- Interdistrital
- Intermunicipal
- Áreas especiais

LEGENDA

Obs: Os limites provenientes das fontes, respectivamente, no cor preto estão desatualizados e devem ser desconsiderados.

MAPA MUNICIPAL ESTATÍSTICO

Escala: 1 : 50 000

Sistema de Coordenadas Geográficas: UTM (SAD 85)
Coordenadas Plano-Altimétricas em UTM (SAD 85)
Origem de coordenadas: 57° 30' 00" W, 19° 00' 00" S

Este produto resulta de uma série de dados levantados pelo IBGE em parceria com o Poder Judiciário e o Poder Executivo, e por meio de parcerias com o setor privado, com o objetivo de disponibilizar informações geográficas e estatísticas para o planejamento e a gestão pública.

MINISTÉRIO DO PLANEJAMENTO, ORÇAMENTO E GESTÃO
DIRETORIA DE RECURSOS ESPaciaIS E CARTOGRAFIA

Distrito	Sub-Distrito	Nome
0001	0001	VILA VALÉRIO
0002	0002	ARRABÓIA
0003	0003	SÃO JORGE DA BARRA SECA

Localização do município no Mapeamento Sistemático

Articulação das Partes do Mapa

Localização no Estado

Fonte: Mapa Índice do Brasil - IBGE

Malha Territorial	Cronologia
2007	2007
Edição	8/29/2010
Atualização	Consultar Metadados

Vila Valério - ES

ASPECTOS FÍSICOS

Região: NOROESTE ESPÍRITO-SANTENSE

Município: VILA VALÉRIO

Localidade: VILA VALÉRIO

Altitude da Sede: _____ m

Latitude: -18,995 e -18,994 26

Longitude: -40,359 e -40,358 06

IMPLEMENTAÇÃO

Coordenação Técnica: _____

Coordenação de Cartografia: _____

Coordenação de Estatísticas Temáticas: _____

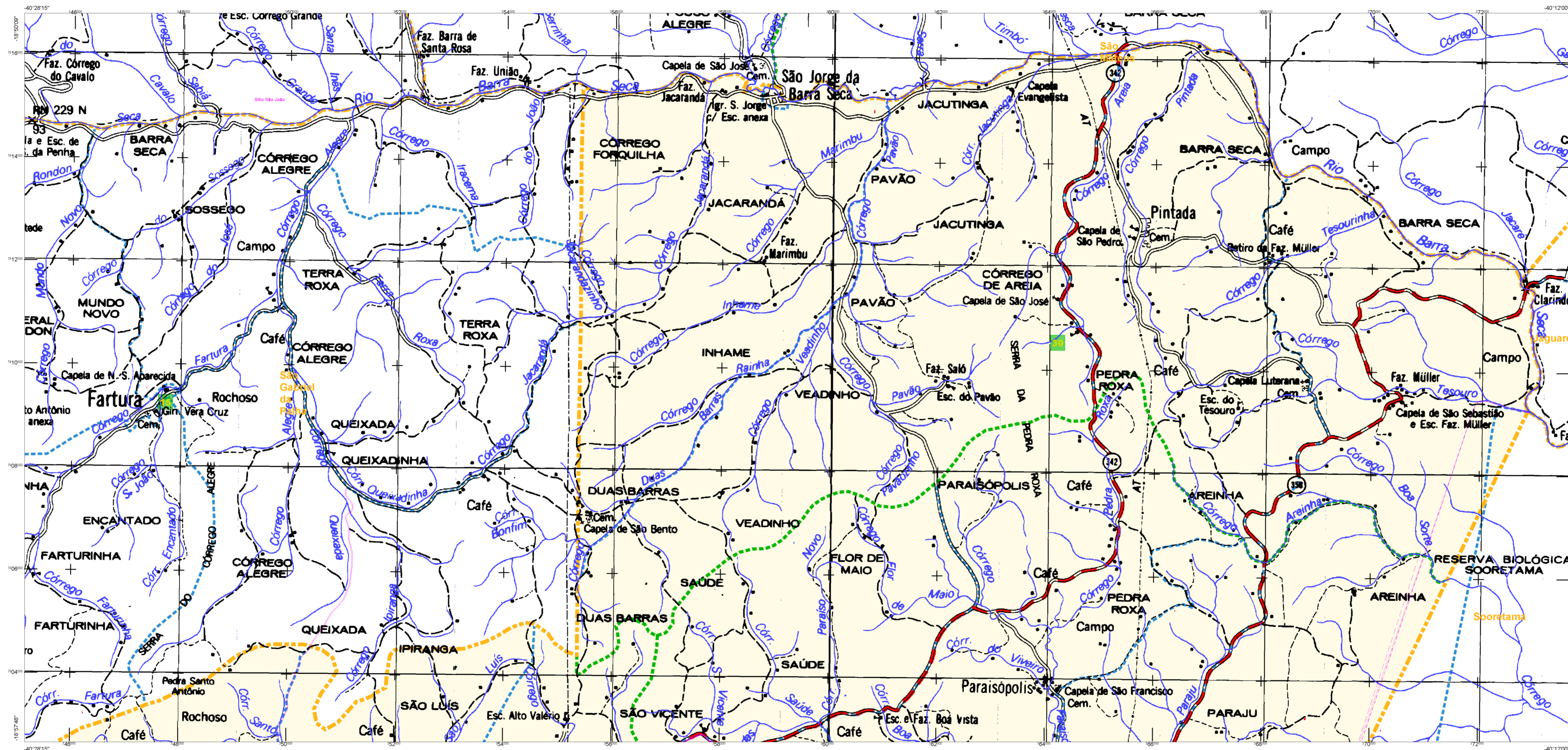
Elaboração de Dados: _____

Elaboração de Mapas: _____

Elaboração de Tabelas: _____

Elaboração de Gráficos: _____

Elaboração de Outros Produtos: _____



CONVENÇÕES CARTOGRÁFICAS

ELEMENTOS PLANIMÉTRICOS

- Edificações
- Igreja: Basílica, Mina
- Moinho de vento, Moinho de água
- Campo de emergência, Farol
- Localidades
- Linha transmissora de energia, Cerca
- Linha telefônica
- Rodoviar: auto-estrada pavimentada, sem pavimentação, sem pavimentação, caminho carroçável, trilha, caminho e picada, trilha de estrada, febre, estrada, ferrovias, bitola larga, bitola estreita

ELEMENTOS ALTIMÉTRICOS

- Perfil topográfico, Referência de nível
- Perfil astronômico, Perfil barométrico
- Cota comprovada
- Superfície deformada, Área

ELEMENTOS DE HIDROGRAFIA

- Curso d'água intermitente
- Lago ou lagoa intermitente
- Terreno sujeito a inundação, Salina
- Brejo ou pantano
- Projor (água), Nascente
- Rapidas e cachoeiras grandes
- Rapidas e cachoeiras pequenas
- Rochedos e pedras
- Mofo e represa, terra e alvenaria
- Arco-bico, Rio seco ou de aluvião
- Rede rústica

ATUALIZAÇÕES CARTOGRÁFICAS

COR MAGENTA - Levantamentos por GPS alto imagens de Satélites
COR VERDE - Levantamento aerofotogramétrico com correção cartográfica

CONVENÇÕES TEMÁTICAS

Limites	Distrito	Sub-Distrito	Sector Censitário
Limites Municipais	Limites Distritais	Limites Sub-Distritais	Limites Sectors Censitários

IDENTIFICAÇÃO

Distrito	Sub-Distrito	Sector Rural	Sector Urbano Aglomerado Rural
Distrito	Sub-Distrito	Sector Rural	Sector Urbano Aglomerado Rural

LIMITES

- Internacional
- Interdistrital
- Intermunicipal
- Áreas especiais

LEGENDA

Obs: Os limites provenientes das fontes, fontes, representadas no seu grau estão desatualizados e devem ser desconhecidos

MAPA MUNICIPAL ESTATÍSTICO

Escala: 1:50.000

Sistema de Coordenadas Geográficas: UTM (SAD 85)
Coordenadas Plano-Altimétricas em UTM (SAD 85)
Origem de coordenadas: 17° 45' 00" W, 19° 00' 00" S

Este produto é uma criação de dados estatísticos produzidos a partir de dados coletados em campo e por meio de imagens de satélite, sendo que a precisão dos dados é garantida pelo uso de técnicas de geoprocessamento e de sistemas de informação geográfica.

MINISTÉRIO DO PLANEJAMENTO, ORÇAMENTO E GESTÃO
A DIRETORIA DE RECURSOS HUMANOS, através do Instituto Brasileiro de Geografia e Estatística (IBGE), Rua de Janeiro 51 - CEP 31.145-010 - Belo Horizonte - Minas Gerais

Distrito	Sub-Distrito	Nome
000000	000000	VILA VALÉRIO
000000	000000	SAO JOSÉ DA BARRA SECA

Localização do município no Mapeamento Sistemático

Articulação das Partes do Mapa

Localização no Estado

Fonte: Mapa Índice do Brasil - IBGE

ASPECTOS FÍSICOS

Região	SUDESTE ESPÍRITO-SANTENSE
Estado	ESPIRITO SANTO
Município	VILA VALÉRIO
Latitude da Sede	19° 00' S
Longitude da Sede	50° 39' W

IMPLEMENTAÇÃO

Coordenação Técnica	Coordenação de Cartografia	CCAR
Coordenação Operacional	Coordenação de Estatísticas Temáticas	CETE
Elaboração e Produção	Coordenação de Estatísticas Temáticas	CETE
Elaboração	Coordenação de Estatísticas Temáticas	CETE
Elaboração	Coordenação de Estatísticas Temáticas	CETE

TECNOLOGIA

Malha Territorial	2007
Edição	8/29/2010
Atualização	Consultar Metadados

MAPA MUNICIPAL ESTATÍSTICO

Escala: 1:50.000

Sistema de Coordenadas Geográficas: UTM (SAD 85)
Coordenadas Plano-Altimétricas em UTM (SAD 85)
Origem de coordenadas: 17° 45' 00" W, 19° 00' 00" S

Este produto é uma criação de dados estatísticos produzidos a partir de dados coletados em campo e por meio de imagens de satélite, sendo que a precisão dos dados é garantida pelo uso de técnicas de geoprocessamento e de sistemas de informação geográfica.

MINISTÉRIO DO PLANEJAMENTO, ORÇAMENTO E GESTÃO
A DIRETORIA DE RECURSOS HUMANOS, através do Instituto Brasileiro de Geografia e Estatística (IBGE), Rua de Janeiro 51 - CEP 31.145-010 - Belo Horizonte - Minas Gerais

MAPA MUNICIPAL ESTATÍSTICO

Escala: 1:50.000

Sistema de Coordenadas Geográficas: UTM (SAD 85)
Coordenadas Plano-Altimétricas em UTM (SAD 85)
Origem de coordenadas: 17° 45' 00" W, 19° 00' 00" S

Este produto é uma criação de dados estatísticos produzidos a partir de dados coletados em campo e por meio de imagens de satélite, sendo que a precisão dos dados é garantida pelo uso de técnicas de geoprocessamento e de sistemas de informação geográfica.

MINISTÉRIO DO PLANEJAMENTO, ORÇAMENTO E GESTÃO
A DIRETORIA DE RECURSOS HUMANOS, através do Instituto Brasileiro de Geografia e Estatística (IBGE), Rua de Janeiro 51 - CEP 31.145-010 - Belo Horizonte - Minas Gerais