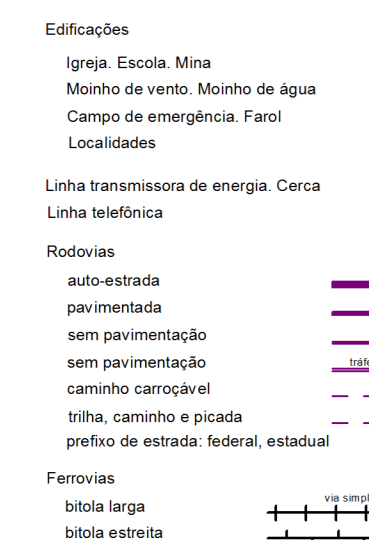


ELEMENTOS PLANIMÉTRICOS



CONVENÇÕES CARTOGRÁFICAS



ELEMENTOS ALTIMÉTRICOS

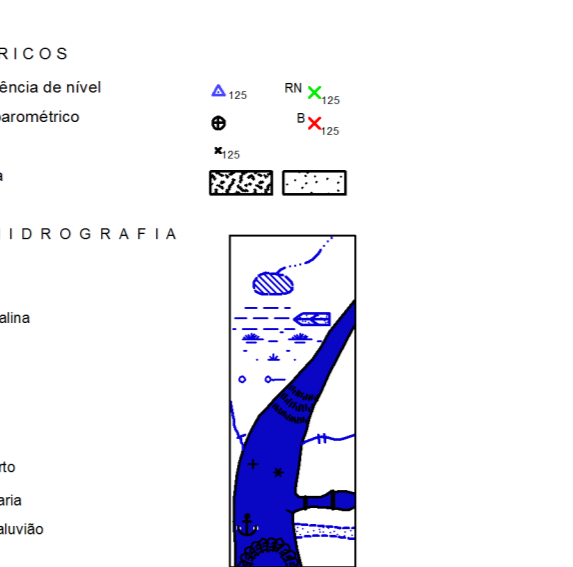


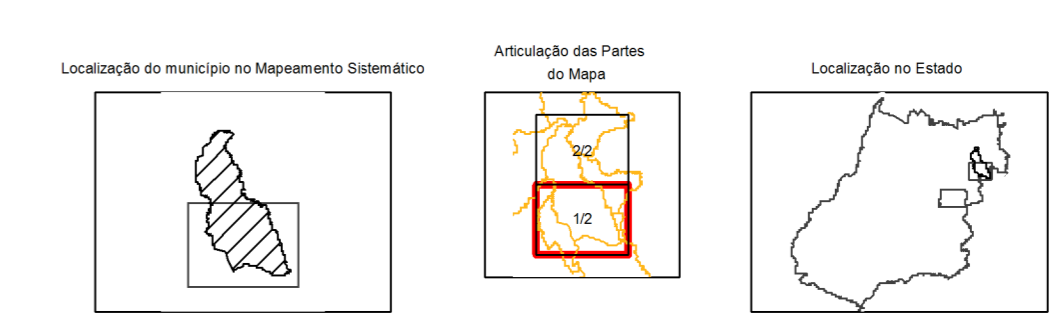
Table with columns: Símbolo, Descrição, Nome. Lists various symbols used on the map.

LIMITES: internacional, intermunicipal, municipal, áreas especiais. Includes a scale bar and a note about the map's projection.

MAPA MUNICIPAL ESTATÍSTICO

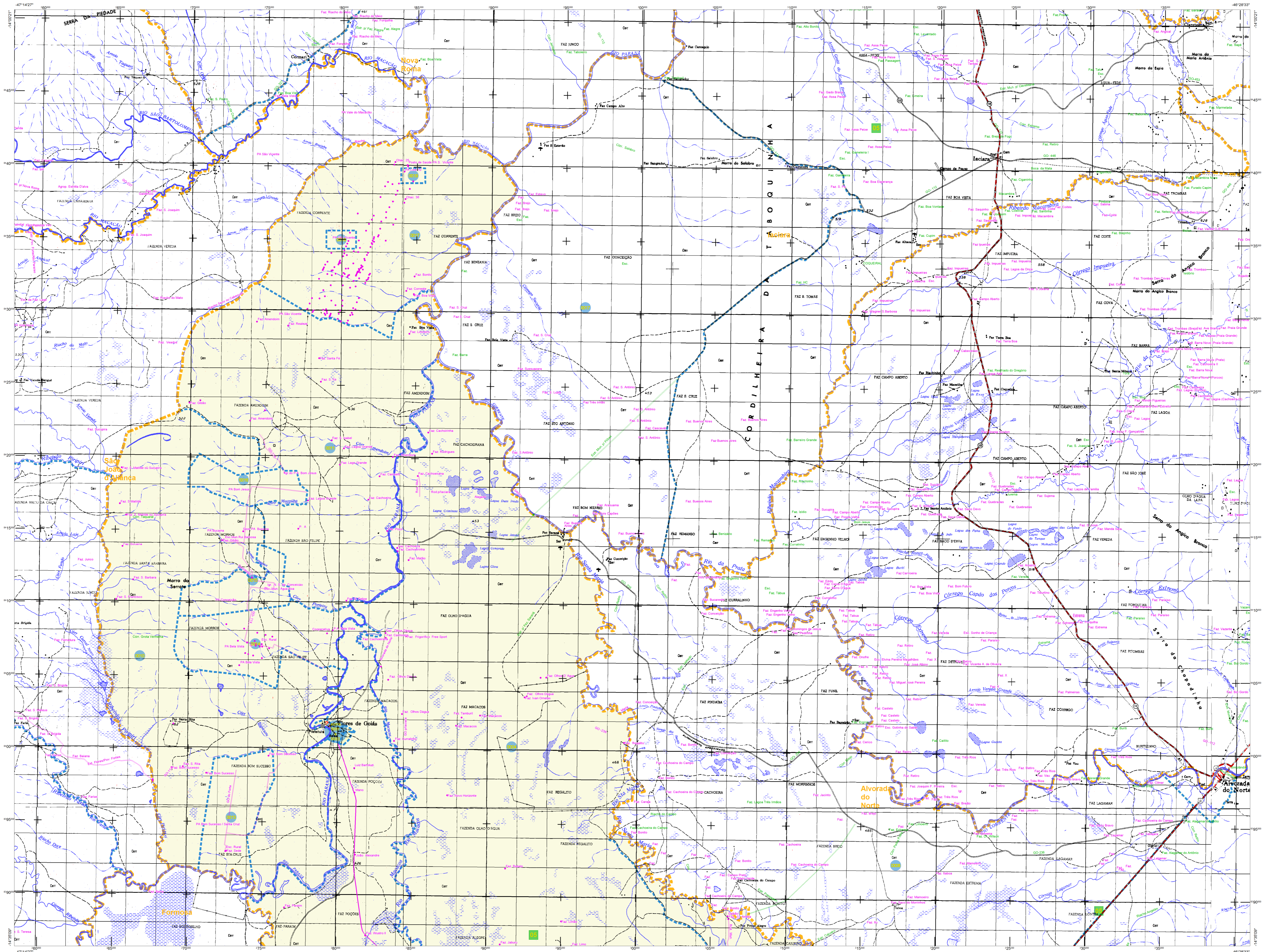
ESCALA 1:120.000. Sistema de Coordenadas Geográficas em Lat/Lon: BR2000. Sistema de Coordenadas Geográficas em UTM: SIGCGO. Origem do submergo: UTM, Equador e Meridiano: WGS-84. Análise em contornos de 1000 e 500 metros.

Table with columns: DISTRITO, SUB-DISTRITO, NOME. Lists the districts and sub-districts of Flores de Goiás.



Aspectos Fisicos

Table with columns: Nome, Área, População, etc. Provides basic physical and demographic data for Flores de Goiás.



**ELEMENTOS PLANIMÉTRICOS**

- Estações:
  - Ígnea, Exata, Mista
  - Maré de vento, Maré de água
  - Corpo de emergência, Farol
  - Localidades
- Linhas de transmissão de energia, Carga
- Linhas telefônicas
- Rodovias:
  - Auto-estrada
  - rodoviária
  - sem pavimentação
  - sem pavimentação
  - carretilha, caracolado
  - trilhos, ramais e paralelos
  - perfil de estrada, túnel, estação
- Ferrovias:
  - estação, linha
  - trilhos, estação

**CONVENÇÕES CARTOGRÁFICAS**

- ELEMENTOS ALTIMÉTRICOS**
  - Ponto trigonométrico, Referência de nível
  - Ponto altimétrico, Ponto barométrico
  - Cota consolidada
  - Superfície estimada, Anemô
- ELEMENTOS DE HIDROGRAFIA**
  - Canal, Figueira, açudeiro
  - Lago, Lagoa, lagoon
  - Tanque, represa e inundação, Seta
  - Delta, rio, delta
  - Rio, algar, nascente
  - Rio, algar, nascente
  - Rio, algar, nascente
  - Rocha, sobressa e a descoberto
  - Morro, a montanha, Serra, montanha
  - Arrochedo, Topo de Serra, altitude
  - Micro-topografia



Convenções Cartográficas			
Limite: Divisão	Sub-Divisão	Setor	Contorno
Identificação	Identificação	Identificação	Identificação
Distribuição	Sub-Distribuição	Setor	Setor Urbano
Identificação	Identificação	Identificação	Identificação

**LIMITES**  
internacional  
intermunicipal  
intermunicipal  
áreas especiais

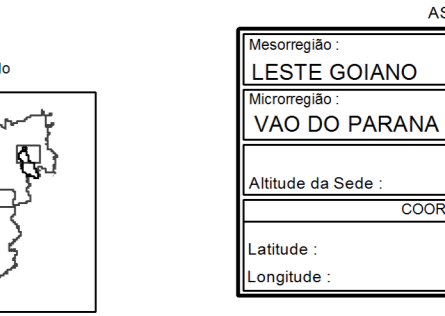
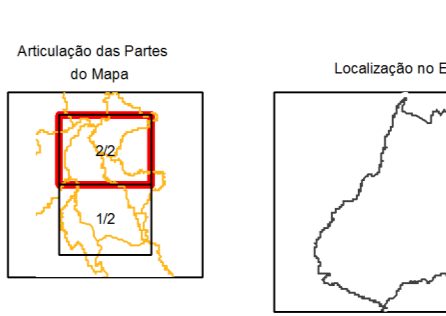
**MAPA MUNICIPAL ESTATÍSTICO**

ESCALA 1 : 120.000

Sistema de Coordenadas Geográficas em Latitudes e Longitudes - SIRGAS2000  
- Coordenadas Geográficas em UTM - SIRGAS2000  
- Origem de submergidos UTM: Equador e Meridiano - WGS-84  
- Amplitude em centímetros de 1000 a 500 em respectivamente  
Este produto integra a coleção de mapas municipais gerados de forma semi-automatizada  
a partir da análise dos dados do Mapeamento Cartográfico Estatístico produzido pelo  
IBGE. O SIG e o produto, em formato vetorial, estão disponíveis no Sistema de Informação  
em Geoprocessamento do IBGE, sob o endereço eletrônico: [www.ibge.gov.br](http://www.ibge.gov.br)

MINISTÉRIO DO PLANEJAMENTO, ORÇAMENTO E GESTÃO  
INSTITUTO BRASILEIRO DE GEOGRAFIA E ESTATÍSTICA  
A DIRETORIA DE GEOGRAFIA, ESPAZIA E PERFIL DE MUNICÍPIO  
de Flores de Goiás, verificadas neste mapa.  
Fls. 01 de 01 - Flores de Goiás  
Fls. de Janeiro - CEP 74.241-001

GEOLOGIA		NOME	
BASE	SUBSTRATO	PUNTO DE VISTA	NOME



**ASPECTOS FÍSICOS**

MUNICÍPIO	
Estado	GOIÁS
Município	Flores de Goiás
Coordenadas	15° 15' S, 48° 45' W
Altitude	1.200 m
Superfície	1.200 km²

MUNICÍPIO	
Estado	GOIÁS
Município	Flores de Goiás
Coordenadas	15° 15' S, 48° 45' W
Altitude	1.200 m
Superfície	1.200 km²

MUNICÍPIO	
Estado	GOIÁS
Município	Flores de Goiás
Coordenadas	15° 15' S, 48° 45' W
Altitude	1.200 m
Superfície	1.200 km²