

**ELEMENTOS PLANIMÉTRICOS**

**CONVENÇÕES CARTOGRÁFICAS**

**ELEMENTOS ALTIMÉTRICOS**

**ELEMENTOS DE HIDROGRAFIA**

**CONVENÇÕES TERRITORIAIS**

**LIMITES**

**ATUALIZAÇÕES CARTOGRÁFICAS**

**CONVENÇÕES TERRITORIAIS**

Identificação	Nome
[Símbolo]	[Nome]
[Símbolo]	[Nome]
[Símbolo]	[Nome]
[Símbolo]	[Nome]

**LIMITES**

**ESCALA 1 : 100.000**

**MINISTÉRIO DO PLANEJAMENTO, ORÇAMENTO E GESTÃO**  
**INSTITUTO BRASILEIRO DE GEOGRAFIA E ESTATÍSTICA**  
**A DIREÇÃO DE GEOGRAFIA**

**MAPA MUNICIPAL ESTATÍSTICO**

**ESCALA 1 : 100.000**

**MINISTÉRIO DO PLANEJAMENTO, ORÇAMENTO E GESTÃO**  
**INSTITUTO BRASILEIRO DE GEOGRAFIA E ESTATÍSTICA**  
**A DIREÇÃO DE GEOGRAFIA**

DESCRIÇÃO	TIPO	NOME
[Descrição]	[Tipo]	[Nome]
[Descrição]	[Tipo]	[Nome]
[Descrição]	[Tipo]	[Nome]
[Descrição]	[Tipo]	[Nome]
[Descrição]	[Tipo]	[Nome]

**ASPECTOS FÍSICOS**

**SUL GOIAND**

**CATALÃO**

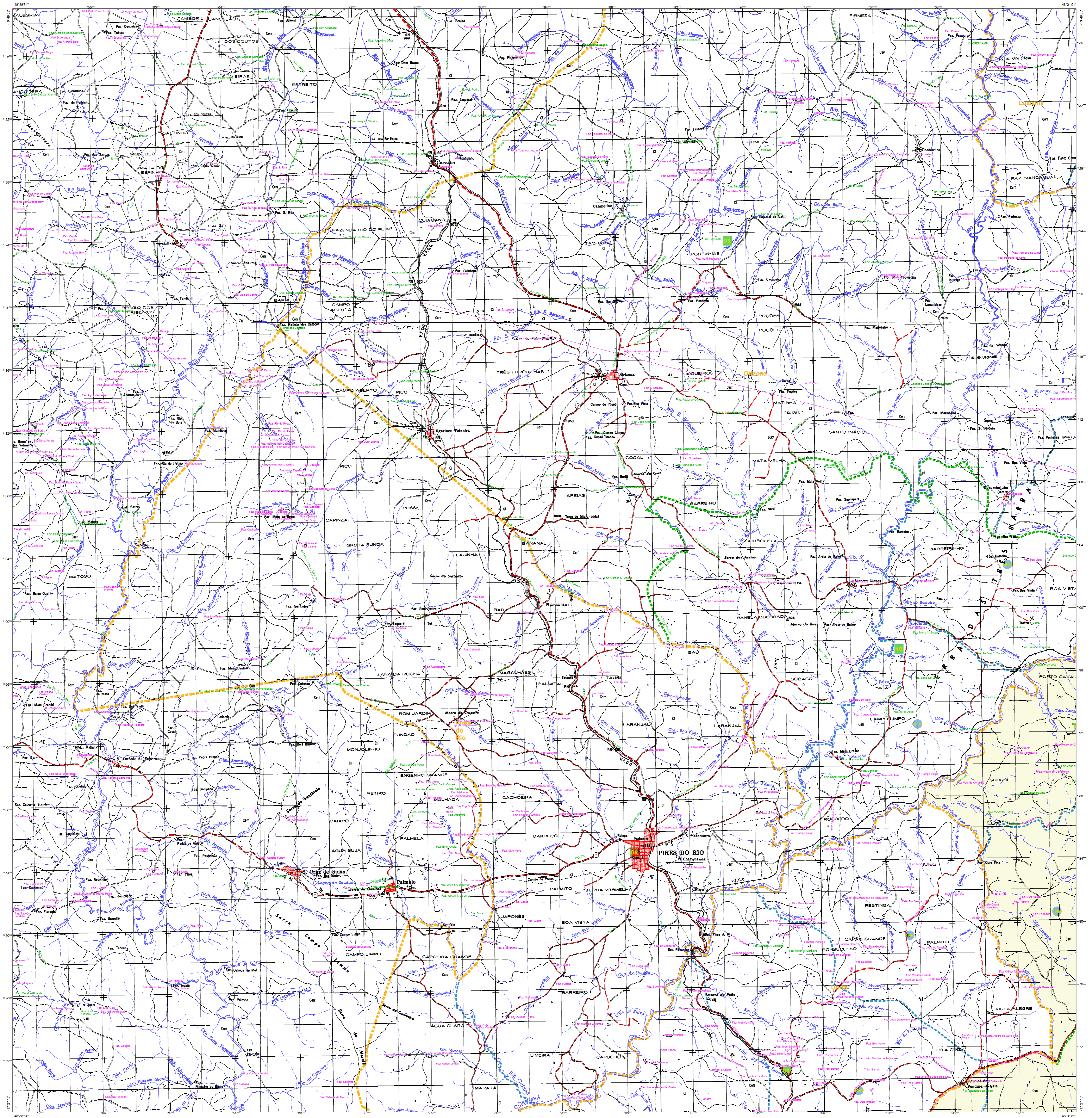
**IMPLEMENTAÇÃO**

**EDIÇÃO 7/8/2010**

**CONSULTAR METADADOS**

CONTEÚDO	ORIGEM
[Conteúdo]	[Origem]
[Conteúdo]	[Origem]
[Conteúdo]	[Origem]
[Conteúdo]	[Origem]
[Conteúdo]	[Origem]





ELEMENTOS PLANIMÉTRICOS

CONVENÇÕES CARTOGRÁFICAS

Legend for planimetric elements and cartographic conventions, including symbols for elevation points, hydrography, and boundaries.

Legend for altimetric elements, including symbols for spot heights, contours, and hydrography.

Legend for territorial divisions, including symbols for municipalities, sub-municipalities, and special areas.

MAPA MUNICIPAL ESTATÍSTICO

Map title and scale information: ESCALA 1:100.000. Includes the name of the ministry and the director of the IBGE.

GEOGRÁFICO		NOME	
Distrito	Nome	Nome	
Município	Nome	Nome	
Sub-município	Nome	Nome	
Área Especial	Nome	Nome	

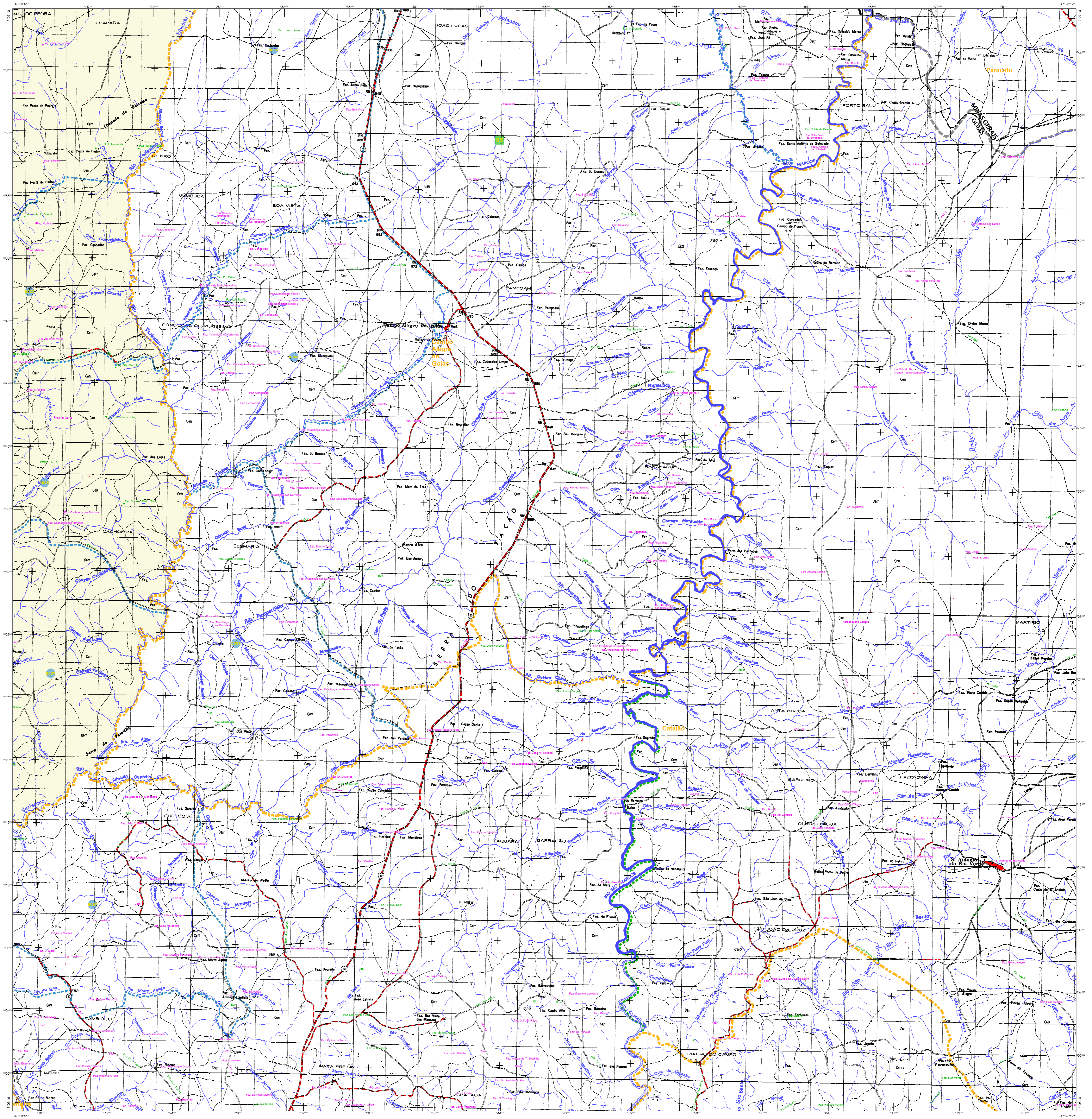
Geographic information including the location of the municipality in the state of Goiás, the location of the map, and the location of the IBGE.

ASPECTOS FÍSICOS	
Coordenada Sul Geográfica	5210109
Coordenada Sul Magnética	
Altitude Média	
Altitude Máxima	
Altitude Mínima	

IMPLEMENTAÇÃO	
Coordenado Técnico	CGAR
Coordenado Cartográfico	
Coordenado Técnico	
Coordenado de Qualidade	
Coordenado de Qualidade	
Coordenado de Qualidade	
Coordenado de Qualidade	
Coordenado de Qualidade	





ELEMENTOS PLANIMÉTRICOS
Table with 2 columns: Símbolo and Descrição. Lists symbols for buildings, roads, and other ground features.

CONVENÇÕES CARTOGRÁFICAS
Table with 2 columns: Símbolo and Descrição. Lists symbols for contour lines, rivers, and other cartographic elements.

ELEMENTOS ALTIMÉTRICOS
Table with 2 columns: Símbolo and Descrição. Lists symbols for elevation points, contours, and other altimetric features.

CONVENÇÕES HIDROGRÁFICAS
Table with 2 columns: Símbolo and Descrição. Lists symbols for rivers, streams, and other hydrographic features.

LIMITES
Table with 2 columns: Símbolo and Descrição. Lists symbols for international, intermunicipal, and special area boundaries.

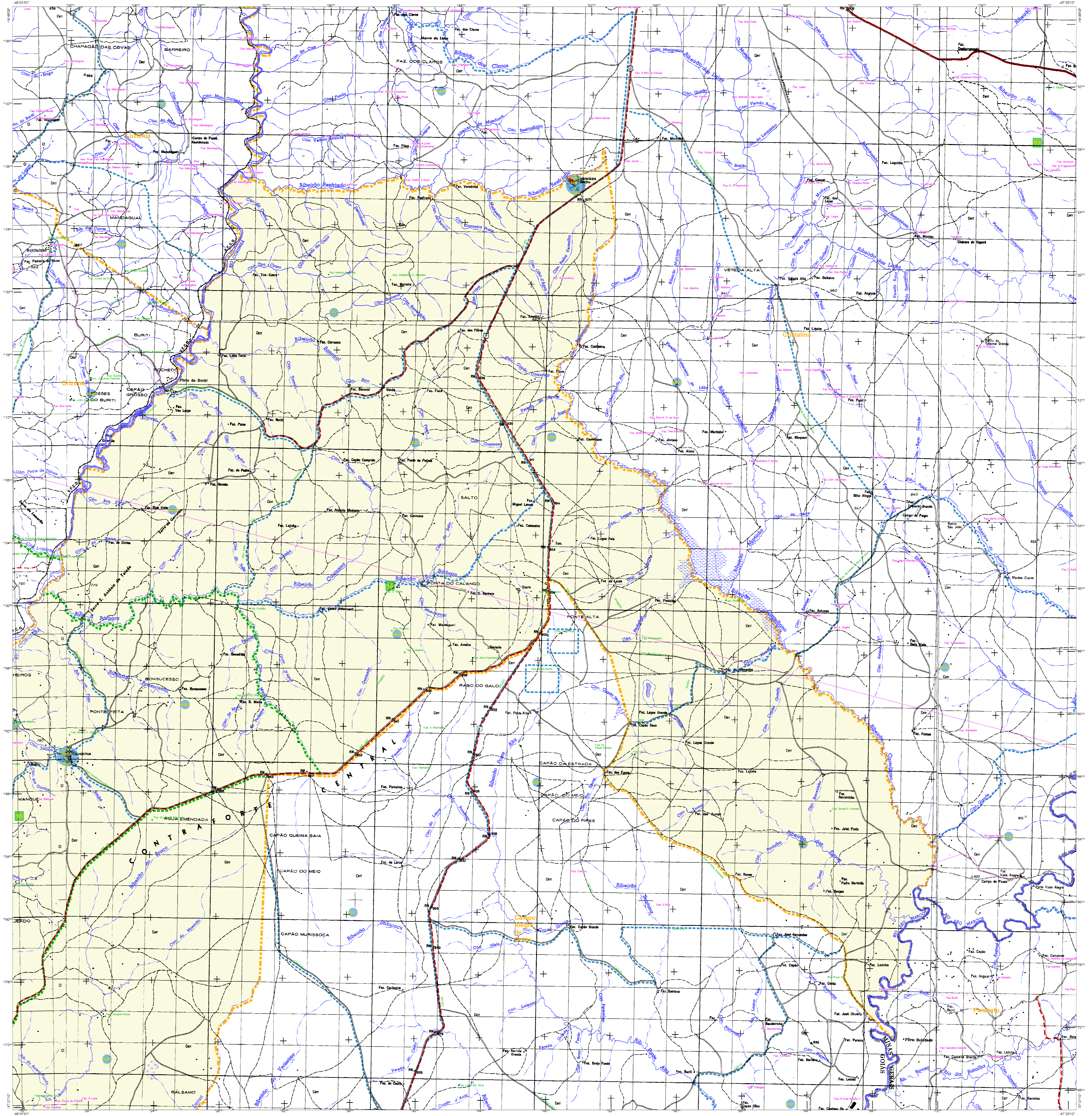
MAPA MUNICIPAL ESTATÍSTICO
ESCALA 1 : 100.000
Ministério do Planejamento, Orçamento e Gestão
Instituto Brasileiro de Geografia e Estatística
A Diretoria de Geodésia, Topografia e Infraestrutura de Informação Geográfica elaborou este mapa...

Geográfico
Table with 3 columns: DISTRITO, CÓDIGO, and NOME. Lists the districts and their corresponding codes and names.

Map navigation and location tools including a locator map of Brazil, a locator map of the state of Goiás, and a locator map of Ipameri-GO. Includes a scale bar and north arrow.

ASPECTOS FÍSICOS
Table with 2 columns: Nome and Valor. Lists physical characteristics such as area, population, and other statistics.





**ELEMENTOS PLANIMÉTRICOS**

**CONVENÇÕES CARTOGRÁFICAS**

**ELEMENTOS ALTIMÉTRICOS**

**ELEMENTOS DE HIDROGRAFIA**

**CONTORES TERAIS**

**LIMITES**

**ATUALIZAÇÕES CARTOGRÁFICAS**

COM MAGENTA - Levantamento por GPS em linhas de Sinaliza  
COR VERDE - Lançamento apresentado em convenção cartográfica

**MAPA MUNICIPAL ESTATÍSTICO**

ESCALA 1 : 100.000

Sistema de Coordenadas Geográficas em UTM - Datum Sphero63 - SRG02000  
Coordenadas Geográficas em UTM - Datum Sphero63 - SRG02000  
Origem do submetrômetro (UTM): Equador e Meridiano 51  
Amplitude da faixa de latitude: 84° 0' 0" S a 84° 0' 0" N  
Amplitude da faixa de longitude: 6° 0' 0" W a 6° 0' 0" W  
Este produto refere-se a cópias de mapas municipais geradas de forma automatizada,  
e não a partir dos dados do Mapeamento Geográfico Brasileiro produzido pelo  
IBGE. DDD e outros, em formato texto são obtidos a partir do Mapeamento Digital do IBGE,  
sem distribuição geográfica de direitos autorais, em formato texto de  
resposta e controle dos elementos cartográficos.

**MINISTÉRIO DO PLANEJAMENTO, ORÇAMENTO E GESTÃO**  
**INSTITUTO BRASILEIRO DE GEOGRAFIA E ESTATÍSTICA**  
A DIRETORIA DE GEOGRÁFICA registra e publica a cartografia  
de âmbito nacional, verificada nos mapas  
de 1981, 1987, 1991, 1997 e 2001  
Rio de Janeiro - CEP 21.241-010  
IBGE - INSTITUTO BRASILEIRO DE GEOGRAFIA E ESTATÍSTICA

GEOGRÁFICO		NOME	
Distrito	Código	Distrito	Código

**Localidade de origem no Mapeamento Geográfico Brasileiro**

**Localidade no IBGE**

**Localidade no Estado**

**CONTORES TERAIS**

**MATERIAL TERRITORIAL**

EDICIONADO: 7/8/2010  
CONTORES TERAIS: 1/2010  
Consultar Metadados

**ASPECTOS FÍSICOS**

**MUNICÍPIO: SUL GOIANO**

**Município: CATALÃO**

**Localidade no Estado**

**Localidade no Município**

**Localidade no IBGE**

**IMPLEMENTAÇÃO**

Coordenador Técnico: OSMAR  
Coordenador de Campo: OSMAR  
Coordenador Técnico: OSMAR  
Elaborador: OSMAR  
Desenhador: OSMAR