

ELEMENTOS PLANIMÉTRICOS

CONVENÇÕES CARTOGRÁFICAS

ELEMENTOS ALTIMÉTRICOS

ELEMENTOS DE HIDROGRAFIA

ATUALIZAÇÕES CARTOGRÁFICAS

COB: Mapa em escala reduzida, com base em imagens de satélite. COR VERDE: Lançamento aproximado sem compensação cartográfica.

Convenções Temáticas

Verificação

LIMITES

internacional
intermunicipal
áreas especiais

OBS: Os limites proprietários das terras, não representados, são os que constam no cadastro de imóveis.

MAPA MUNICIPAL ESTATÍSTICO

Escala: 1 : 100 000

MINISTÉRIO DO PLANEJAMENTO, ORÇAMENTO E GESTÃO

IBGE

GEOGRÁFICO		NOME	
UF	MUNICÍPIO	UF	NOME
GO	Itajá	GO	Itajá

Localização do município no Mapeamento Sistemático

Articulação das Partes do Mapa

Localização no Estado

CRONOLOGIA

EDIÇÃO	7/1/2010
REVISÃO	Consultar Metadados

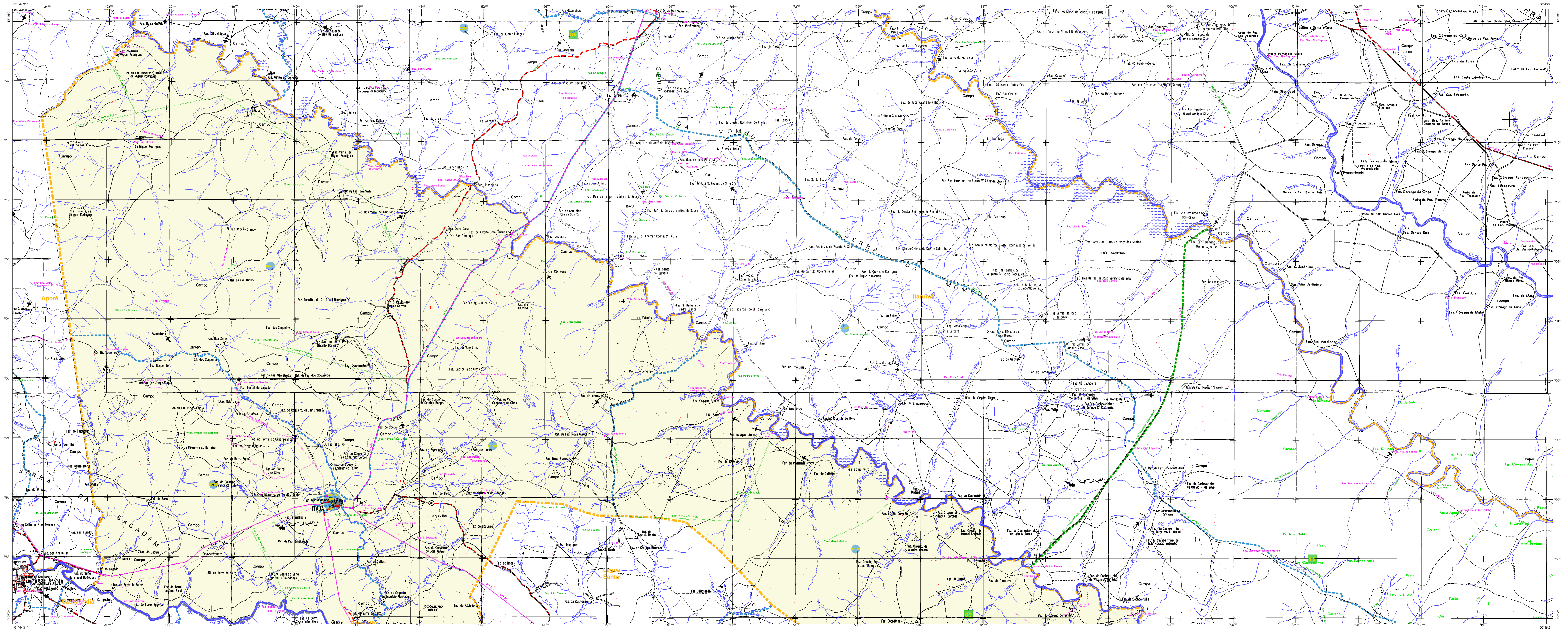
Itajá - GO

ASPECTOS FÍSICOS

Região	SUL GOIANO
Mesorregião	OURINOPÓLIS
Município	Itajá
Área	442,06 km²
População	78.163 hab.

IDENTIFICAÇÃO

Coordenação Técnica	Coordenação de Cartografia	COORDENADOR
Coordenação Geral	Coordenação de Estatísticas Territoriais	COORDENADOR
Coordenação Operacional	Coordenação de Estatísticas Territoriais	COORDENADOR
Coordenação de Qualidade	Coordenação de Qualidade	COORDENADOR
Coordenação de Comunicação	Coordenação de Comunicação	COORDENADOR



ELEMENTOS PLANIMÉTRICOS

CONVENÇÕES CARTOGRÁFICAS

ELEMENTOS ALTIMÉTRICOS

ELEMENTOS DE HIDROGRAFIA

ATUALIZAÇÕES CARTOGRÁFICAS

CONVENÇÕES TEMÁTICAS

VERIFICAÇÃO

LIMITES

LEGENDA

MAPA MUNICIPAL ESTATÍSTICO

Escala: 1 : 100 000

MINISTÉRIO DO PLANEJAMENTO, ORÇAMENTO E GESTÃO

IBGE

GEOGRÁFICO		NOME	
UF	MUNICÍPIO	UF	NOME
GO	Itajá	GO	Itajá

LOCALIZAÇÃO DO MUNICÍPIO NO Mapeamento Sistemático

Articulação das Partes do Mapa

Localização no Estado

CRONOLOGIA

EDIÇÃO	7/1/010
Atualização	Consultar Metadados

Itajá - GO

ASPECTOS FÍSICOS

SUL GOIANO

OLURINÓPOLIS

COORDENADAS

WORLDWIDE

IBGE