

ELEMENTOS PLANIMÉTRICOS	
Edifícios	SPHA, SÍNCLA, MIA
Mônio de vento	Mônio de água
Campo de energia	Fusel
Localização	
Linhas de energia	Cabo
Linhas telefônicas	
Rodovias	Asfalto
Asfalto	Asfalto
Asfalto	Asfalto
Asfalto	Asfalto
Asfalto	Asfalto
Asfalto	Asfalto
Asfalto	Asfalto

CONVENÇÕES CARTOGRÁFICAS

Convenções Temáticas			
Limites	Distrito	Sub-Distrito	Sector Censitário
Verificação			
Distrito	Sub-Distrito	Sector Censitário	Setor Urbano

LIMITES	
Intencional	Intencional
Intermunicipal	Intermunicipal
Áreas especiais	Áreas especiais

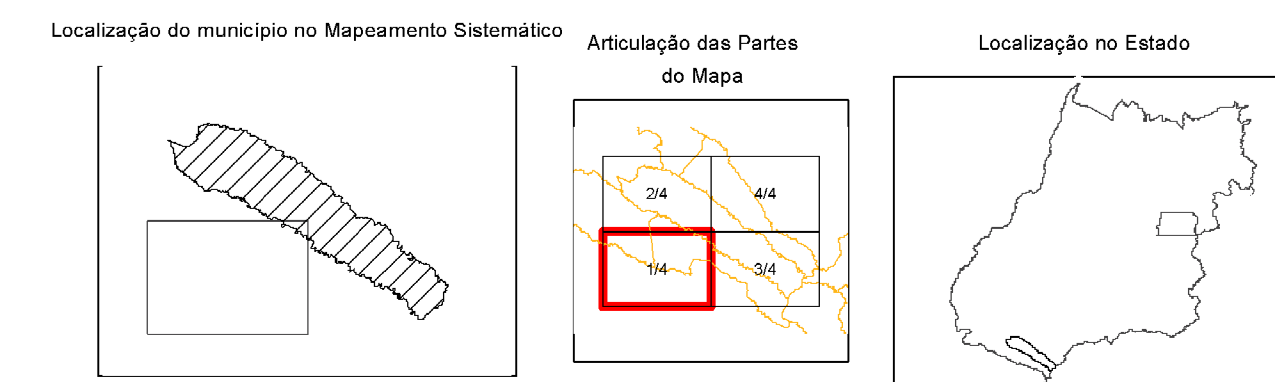
MAPA MUNICIPAL ESTATÍSTICO

Escala: 1 : 100 000

Sistema de Coordenadas Geográficas em Latitudes Longitudes - Datum: SBR68
 Curvatura: Plano - Mercator
 Origem de coordenadas (U.T.M.): 498 000
 Escala: 630 000
 Projeção: U.T.M.
 Fuso horário: UTC-5
 A DARTOP (DARTOP) é a responsável pelo planejamento e produção do mapa.
 DARTOP: Rua Santa Helena, 100 - Setor Leste - Itarumã - GO, CEP: 75200-000.
 Telefone: (61) 4406-1111.
 E-mail: dartop@dartop.com.br
 Site: www.dartop.com.br

MINISTÉRIO DO PLANEJAMENTO, ORÇAMENTO E GESTÃO
 INSTITUTO BRASILEIRO DE GEOGRAFIA E ESTATÍSTICA
 A DARTOP (DARTOP) é a responsável pelo planejamento e produção do mapa.
 DARTOP: Rua Santa Helena, 100 - Setor Leste - Itarumã - GO, CEP: 75200-000.
 Telefone: (61) 4406-1111.
 E-mail: dartop@dartop.com.br
 Site: www.dartop.com.br

GEOCORRELAÇÃO		NOME	
Distrito	Sub-Distrito	Nome	Nome



MALHA TERRITORIAL	
EDICÃO	7/1/2010
Informações técnicas e documentações	Consultar Metadados

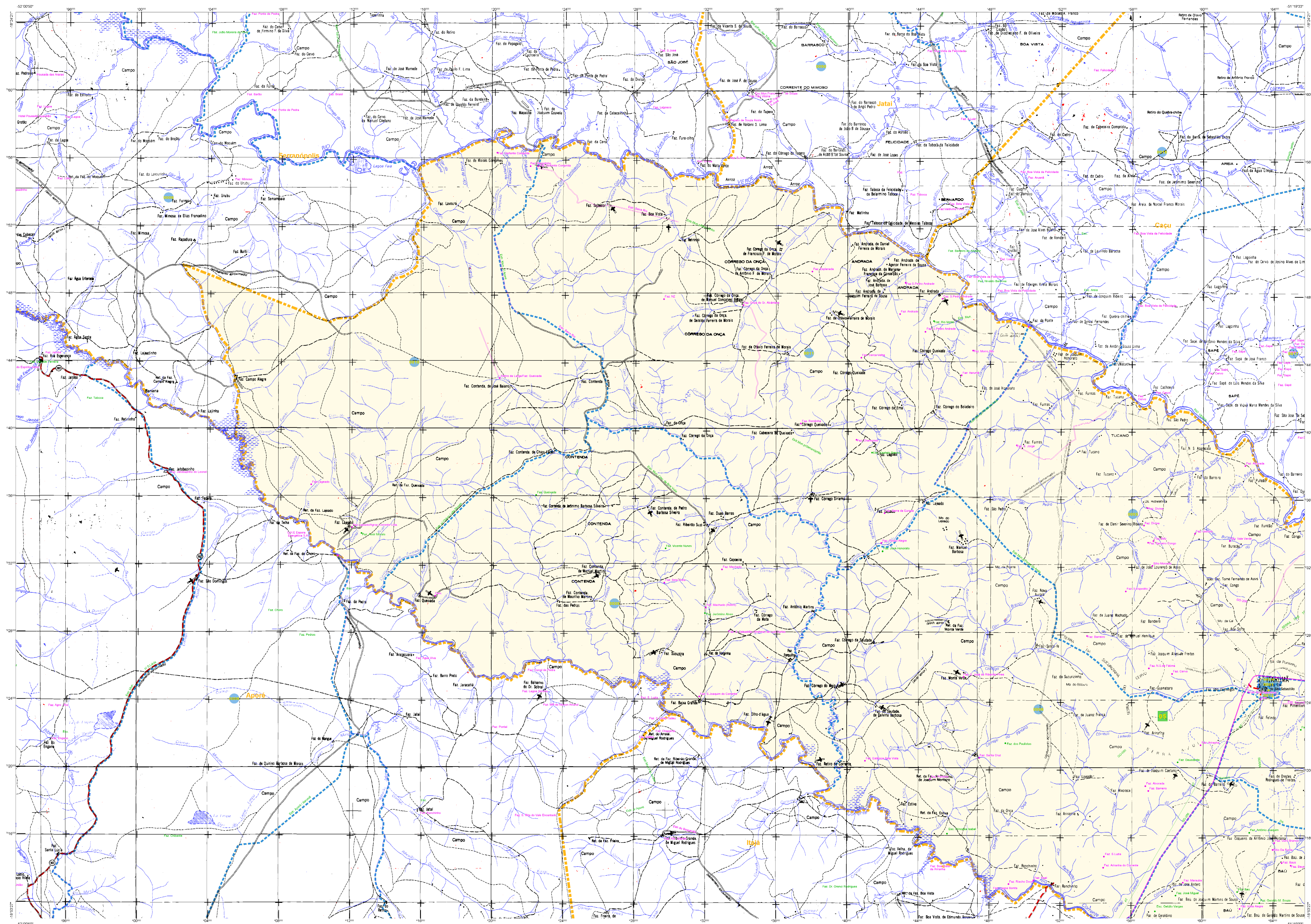
Itarumã - GO

ASPECTOS FÍSICOS	
Localização	SUL GOIANO
Coordenadas	OUROFINOPOLIS
Altitude da Sede	Área
COMUNICAÇÃO	
Latitude	48322.48
Longitude	-792488.87
MUNICIPAÇÃO	
Comunicação	CDAB
Comunicação	CDAB
Comunicação	CDAB
Comunicação	CDAB
Comunicação	CDAB

MUNICIPAÇÃO	
Comunicação	CDAB
Comunicação	CDAB
Comunicação	CDAB
Comunicação	CDAB
Comunicação	CDAB

ATUALIZAÇÕES CARTOGRÁFICAS
 COR VERDE - Lançamento em 05/12/2010
 COR VERDE - Lançamento em 05/12/2010

Obs: Os limites municipais são linhas "suas" representadas
 na cor verde escura. A linha amarela representa
 os limites municipais de Itarumã-GO.



ELEMENTOS PLANIMÉTRICOS

CONVENÇÕES CARTOGRÁFICAS

ELEMENTOS ALTIMÉTRICOS

ELEMENTOS DE HIDROGRAFIA

ATUALIZAÇÕES CARTOGRÁFICAS

COR MAGENTA - Lançamento em 01/01/2011
COR VERDE - Lançamento em 01/01/2011

CONVENÇÕES TEMÁTICAS

Limite	Distrito	Sub-Distrito	Setor	Setor Urbano
Sub-Distrito	Distrito	Setor	Setor Urbano	Setor Urbano

LIMITES

internacional
intermunicipal
áreas especiais

Obs: Os limites provinciais das terras "reser" representadas na cor verde estão desatualizados e devem ser desconsiderados.

MAPA MUNICIPAL ESTATÍSTICO

Escala: 1 : 100 000

Ministério do Planejamento, Orçamento e Gestão
Departamento de Geografia e Estatística

GEODÉSIMIO	PROJEÇÃO	UNIDADE	NOME
UTM	SERRA DO MAR	BRASIL	SERRA DO MAR

Localização do município no Mapeamento Sistemático

Localização no Estado

Fonte: Mapa Índice do Brasil - IBGE

CRONOLOGIA	7/1/2010
EDIÇÃO	Consultar Metadados

Itarumã - GO

ASPECTOS FÍSICOS

SUL GOIANO
Município: OLURINÓPOLIS

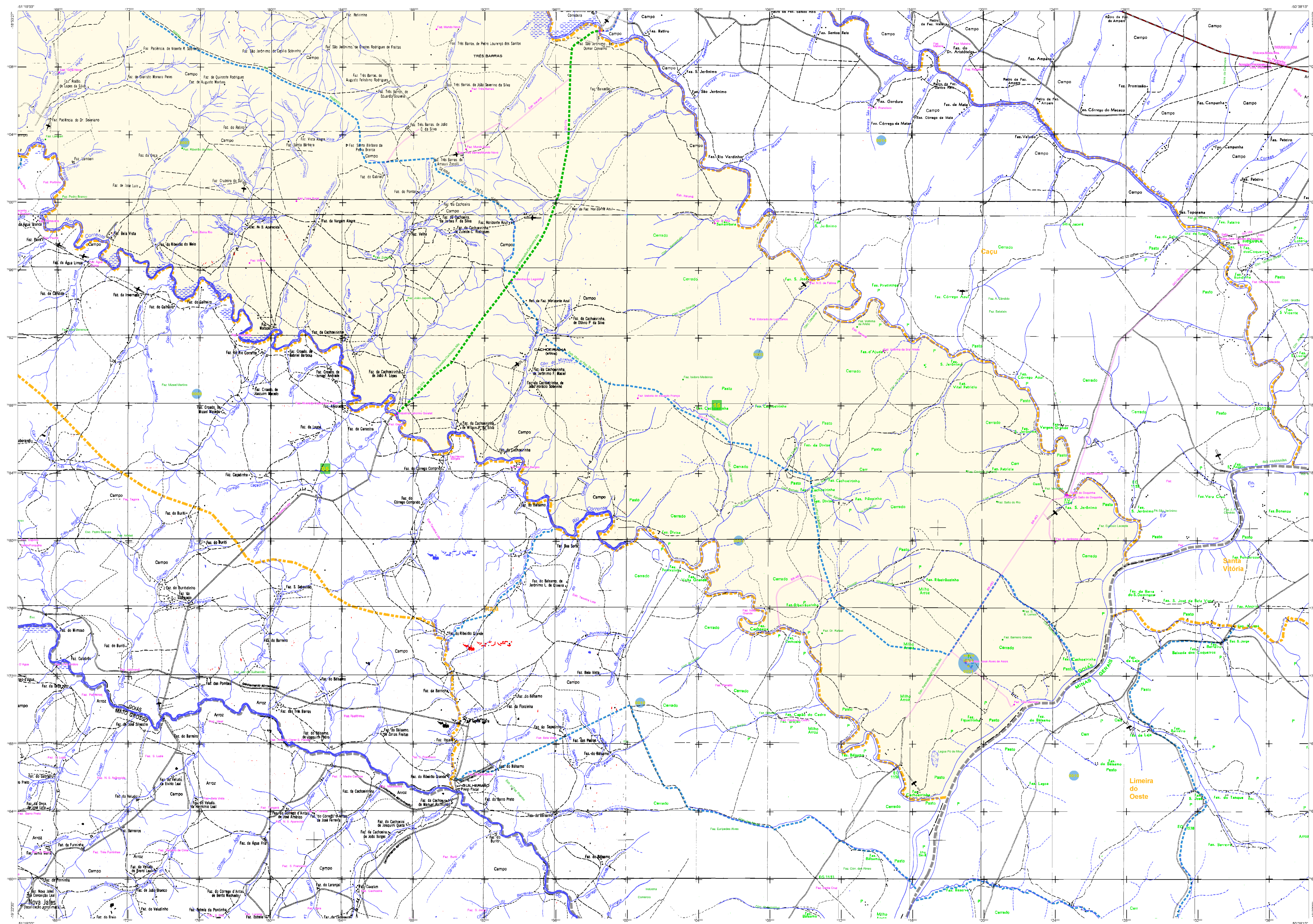
Área: 46332,46 km²
População: 792468,87

COORDENADAS GEOGRÁFICAS

Coordenada Geográfica: 15° 42' 00" S
Coordenada Geográfica: 48° 00' 00" W

COORDENADAS UTM

Coordenada UTM: 792468,87
Coordenada UTM: 5110000



ELEMENTOS PLANIMÉTRICOS

CONVENÇÕES CARTOGRÁFICAS

ELEMENTOS ALTIMÉTRICOS

ELEMENTOS DE HIDROGRAFIA

ATUALIZAÇÕES CARTOGRÁFICAS

COR MAGENTA - Lançamento em 01/01/2010
COR VERDE - Lançamento em 01/01/2010

CONVENÇÕES TEMÁTICAS

Distrito	Sub-Distrito	Setor	Setor Urbano
[Green Box]	[Yellow Box]	[Blue Box]	[Red Box]

LIMITES

internacional
intermunicipal
interquadrado
áreas especiais

MAPA MUNICIPAL ESTATÍSTICO

Escala: 1 : 100 000

Ministério do Planejamento, Orçamento e Gestão
Instituto Brasileiro de Geografia e Estatística

COORDENADA	NOME
000000	000000
000000	000000
000000	000000

Localização do município no Mapeamento Sistemático

Articulação das Partes do Mapa

Localização no Estado

Fonte: Mapa Índice do Brasil - IBGE

CRONOLOGIA

EDIÇÃO	7/11/2010
Atualização	Consultar Metadados

Itarumã - GO

ASPECTOS FÍSICOS

UF	SUL GOIANO
Município	ITARUMÃ
Coordenadas	16° 32' S 48° 32' W
Altitude da Sede	485 m
Área	1.924,88 km²
População	11.311 hab.

WORLDWIDE

País	Brasil
Estado	Goiás
Município	Itarumã

