

**ELEMENTOS PLANIMÉTRICOS**

**CONVENÇÕES CARTOGRÁFICAS**

**ELEMENTOS ALTIMÉTRICOS**

**ELEMENTOS DE HIDROGRAFIA**

**ATUALIZAÇÕES CARTOGRÁFICAS**

COR MAGENTA - Lançamento por COR, área imagem de Satélite  
COR VERDE - Lançamento aproximado sem compensação cartográfica

**Convenções Temáticas**

**Identificação**

**LIMITES**

interna  
intermunicipal  
interestadual  
áreas especiais

OBS: Os limites provenientes das Telhas "nadir" representadas na cor verde estão desatualizados e devem ser desconsiderados.

**MAPA MUNICIPAL ESTATÍSTICO**

Escala: 1 : 125.000

Ministério do Planejamento, Orçamento e Gestão  
A Diretoria de Geodésia e Estatística  
A Diretoria de Geodésia e Estatística  
A Diretoria de Geodésia e Estatística

COORDENADA	NOME
00000000	00000000
00000000	00000000
00000000	00000000
00000000	00000000
00000000	00000000

**Localização do município no Mapeamento Sistemático**

**Articulação das Partes do Mapa**

**Localização no Estado**

Fonte: Mapa Índice do Brasil - IBGE

**CRONOLOGIA**

EDICAO	7/8/2010
Terminado o projeto e documentação técnica e finalizada	Concluir Metadados

**Niquelândia - GO**

**ASPECTOS FÍSICOS**

Relevação: NORTE GOIANO  
Município: PORANGATU  
Área: 77305,04 km²  
Coordenadas: 17° 23' 00" S, 48° 51' 00" W

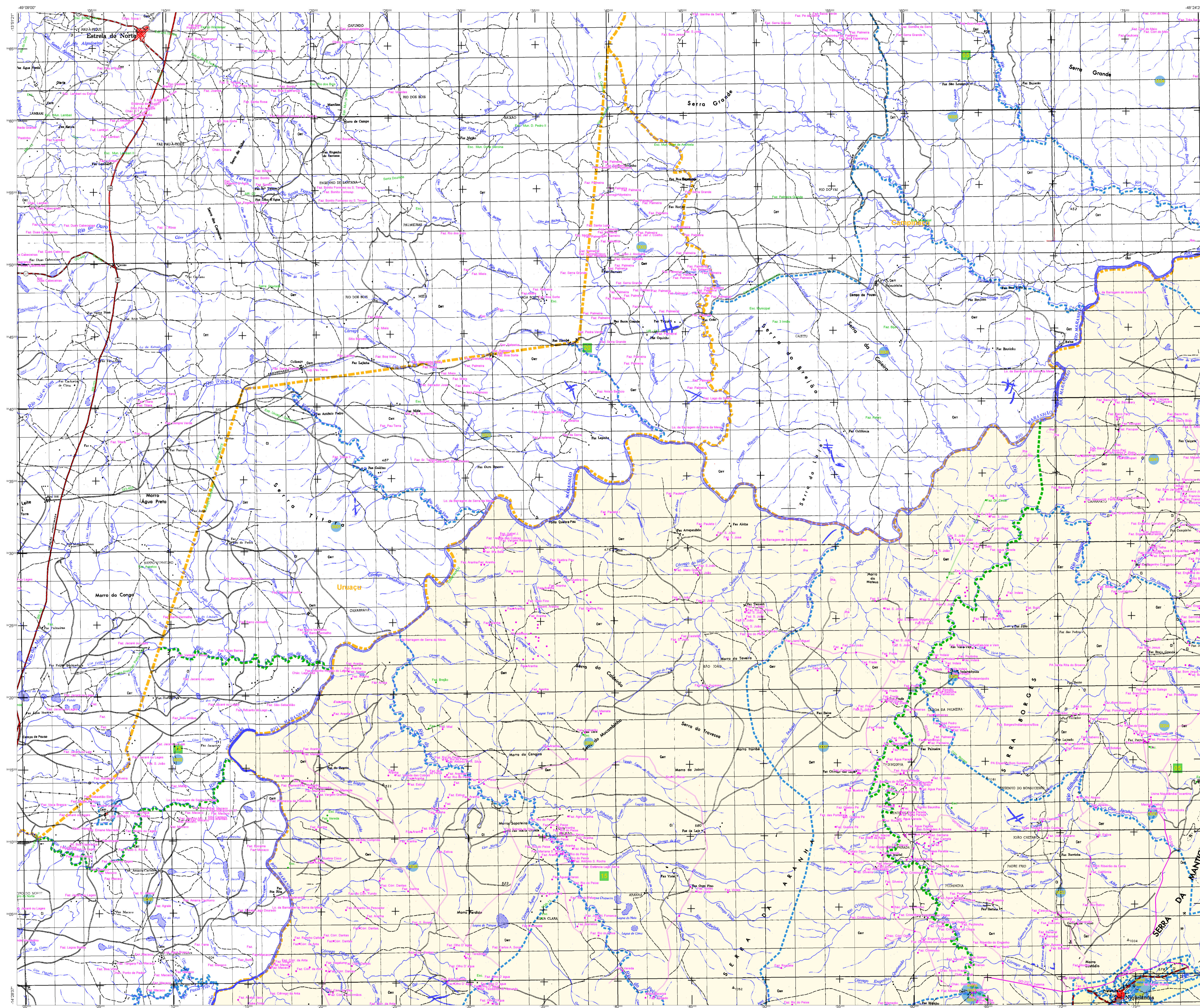
**IBGE**

**COORDENADORIA DE GEODÉSIA E ESTATÍSTICA**

**UNIDADE DE GEODÉSIA E ESTATÍSTICA**

**UNIDADE DE GEODÉSIA E ESTATÍSTICA**

**UNIDADE DE GEODÉSIA E ESTATÍSTICA**



MAPA MUNICIPAL ESTATÍSTICO

Escala: 1 : 125.000

Divisão de Cartografia Geográfica em Lâminas Legais - 1994/11-2000  
 Coordenação Técnica - Mapas em 2D - 2007-06  
 Qualidade de Impressão - 100% - 2010-11  
 Fundação de Cartografia Geográfica - 1998-2010  
 Conselho Nacional de Mapeamento - 2007-2010  
 Comissão de Mapeamento da Região Nordeste - 2007-2010  
 IBGE - 2010 e Cartas, em termos gerais, estão à disposição da população por meio do portal eletrônico do IBGE, em [www.ibge.gov.br](http://www.ibge.gov.br).  
 Não é permitida a reprodução de dados ou imagens, em qualquer forma, sem a autorização prévia do IBGE.  
 MINISTÉRIO DO PLANEJAMENTO, ORÇAMENTO E GESTÃO  
 INSTITUTO BRASILEIRO DE GEOGRAFIA E ESTATÍSTICA  
 A DIRETORIA DE GEOGRAFIA e suas unidades gestoras são responsáveis por esta obra.  
 Rua do Censo, 373 - Funchal - CEP: 30538-001 - Belo Horizonte - MG  
 Tel: (51) 3461.7000 - Fax: (51) 3461.7100  
 Site: [www.ibge.gov.br](http://www.ibge.gov.br)

**Convenções Temáticas**

Limite: Diferença	Sub-Distrito	Sector	Sector Urbano
[Linha tracejada]	[Linha pontilhada]	[Linha contínua]	[Linha dupla]

**Identificação**

Distrito	Sub-Distrito	Sector	Sector Urbano
[Cor verde]	[Cor amarela]	[Cor azul]	[Cor laranja]

**LIMITES**

internacional	estadual	intermunicipal	áreas especiais
[Linha tracejada vermelha]	[Linha tracejada verde]	[Linha tracejada azul]	[Linha tracejada laranja]

OBS: Os limites provenientes das Telhas "nóvel" representadas na cor verde deverão ser atualizados e devem ser desenvolvidos.

**ELEMENTOS PLANIMÉTRICOS**

- Edificações: Igreja, Escola, Muro, Monumento, Canteiro de emergência, Localidade, Linha de transmissão de energia, Canteiro, Linha telefônica
- Rodovias: Rodovias pavimentadas, Rodovias não pavimentadas, Caminho, Estrada, Rodovia, Janelas, Rodovia de acesso à estrada, Rodovia de acesso à estrada
- Atualizações Cartográficas: COR MAGENTA - Lançamento em 2010, COR VERDE - Lançamento em 2010

**CONVENÇÕES CARTOGRÁFICAS**

**ELEMENTOS ALTIMÉTRICOS**

- Curvas de nível, Referência de nível, Perfil altimétrico, Perfil barométrico, Superfície deformada, Área
- Contornos, Lago, Lagoa, Reservatório, Terreno muito montanhoso, Sítio, Rio, Arroyo, Foz, Açude, Barragem, Represa, Represa a montanha, Represa a jusante, Represa a jusante e a montanha, Represa a jusante e a montanha, Represa a jusante e a montanha, Represa a jusante e a montanha

**ELEMENTOS DE HIDROGRAFIA**

- Canoas, Lago, Lagoa, Reservatório, Terreno muito montanhoso, Sítio, Rio, Arroyo, Foz, Açude, Barragem, Represa, Represa a montanha, Represa a jusante, Represa a jusante e a montanha, Represa a jusante e a montanha

**ATUALIZAÇÕES CARTOGRÁFICAS**

COR MAGENTA - Lançamento em 2010, COR VERDE - Lançamento em 2010

**NOVA TABELA/LEGENDA**

CODIGO	NOME
01	ABREXIMADO
02	ABREXIMADO
03	ABREXIMADO
04	ABREXIMADO
05	ABREXIMADO
06	ABREXIMADO
07	ABREXIMADO
08	ABREXIMADO
09	ABREXIMADO
10	ABREXIMADO

**Localização do município no Mapeamento Sistemático**

**Localização do Estado**

**Localização do Município**

**Cronologia**

EDICAO	7/8/2010
Atualização da base de dados	Atualização da base de dados
Atualização da base de dados	Atualização da base de dados

**Aspectos Físicos**

Relevância	Localidade	Área
NORTE GOIANO	PRANGATU	Área
Altitude do Solo	Coordenadas Geográficas	Altitude do Solo
Coordenadas Geográficas	Coordenadas Geográficas	Altitude do Solo
Coordenadas Geográficas	Coordenadas Geográficas	Altitude do Solo
Coordenadas Geográficas	Coordenadas Geográficas	Altitude do Solo

**Mapeamento**

Coordenação Técnica	Coordenação Cartográfica	Coordenação de Dados	Coordenação de Dados	Coordenação de Dados
Coordenação Técnica	Coordenação Cartográfica	Coordenação de Dados	Coordenação de Dados	Coordenação de Dados
Coordenação Técnica	Coordenação Cartográfica	Coordenação de Dados	Coordenação de Dados	Coordenação de Dados
Coordenação Técnica	Coordenação Cartográfica	Coordenação de Dados	Coordenação de Dados	Coordenação de Dados
Coordenação Técnica	Coordenação Cartográfica	Coordenação de Dados	Coordenação de Dados	Coordenação de Dados

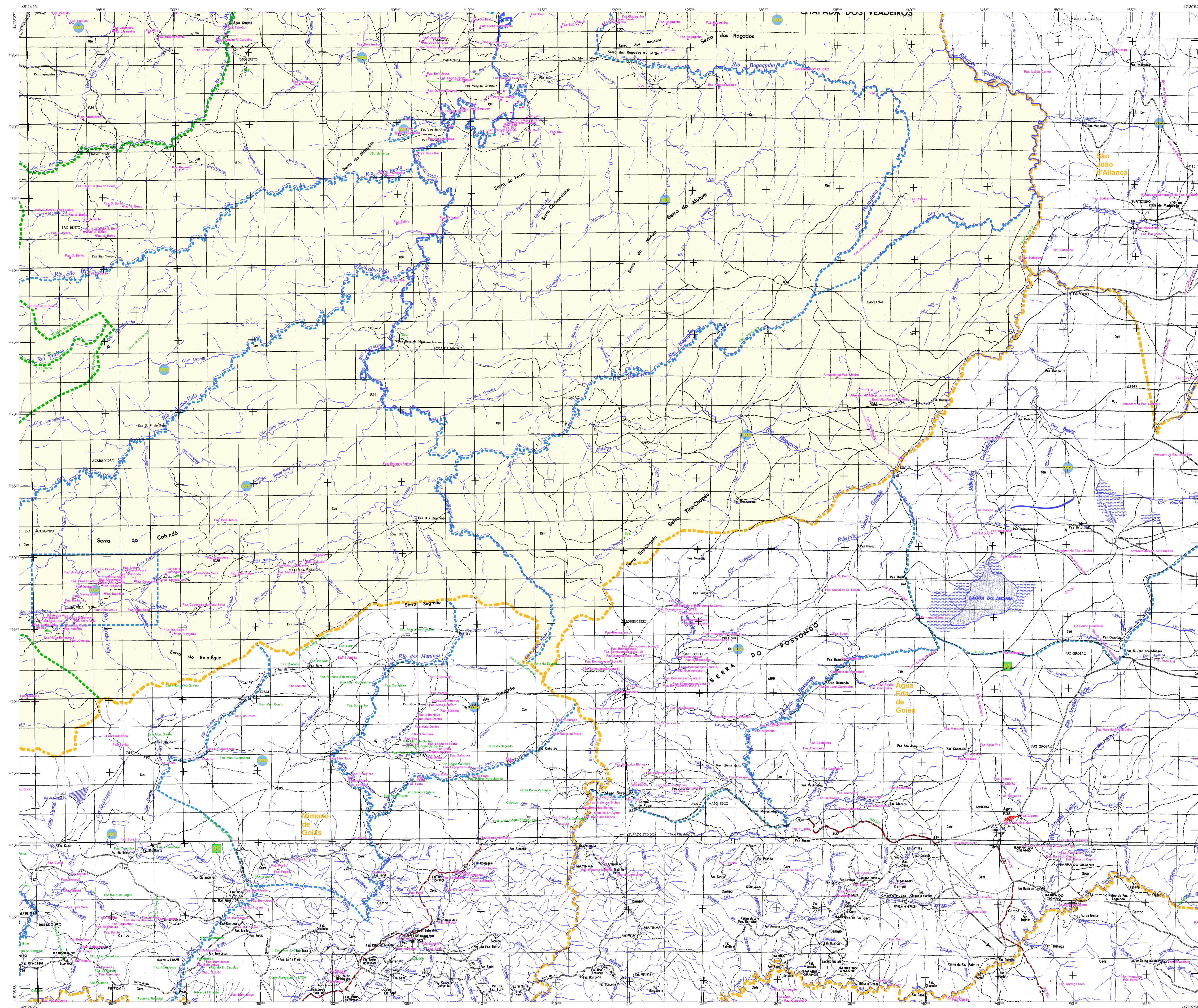
**Niquelândia - GO**

**Aspectos Físicos**

Relevância	Localidade	Área
NORTE GOIANO	PRANGATU	Área
Altitude do Solo	Coordenadas Geográficas	Altitude do Solo
Coordenadas Geográficas	Coordenadas Geográficas	Altitude do Solo
Coordenadas Geográficas	Coordenadas Geográficas	Altitude do Solo
Coordenadas Geográficas	Coordenadas Geográficas	Altitude do Solo

**Mapeamento**

Coordenação Técnica	Coordenação Cartográfica	Coordenação de Dados	Coordenação de Dados	Coordenação de Dados
Coordenação Técnica	Coordenação Cartográfica	Coordenação de Dados	Coordenação de Dados	Coordenação de Dados
Coordenação Técnica	Coordenação Cartográfica	Coordenação de Dados	Coordenação de Dados	Coordenação de Dados
Coordenação Técnica	Coordenação Cartográfica	Coordenação de Dados	Coordenação de Dados	Coordenação de Dados
Coordenação Técnica	Coordenação Cartográfica	Coordenação de Dados	Coordenação de Dados	Coordenação de Dados



**ELEMENTOS PLANIMÉTRICOS**

**CONVENÇÕES CARTOGRÁFICAS**

**ELEMENTOS ALTIMÉTRICOS**

**ELEMENTOS DE HIDROGRAFIA**

**ATUALIZAÇÕES CARTOGRÁFICAS**

COR MAGENTA - Lançamento por COR, área mapeada de base  
COR VERDE - Lançamento por COR, área mapeada de base

**Convenções Temáticas**

**Identificação**

**LIMITES**

intencional  
intermunicipal  
áreas especiais

OBS: Os limites provenientes das tabelas "madr" representadas na cor verde estão desatualizados e devem ser desconsiderados.

**MAPA MUNICIPAL ESTATÍSTICO**

Escala: 1 : 125.000

Divisão de Cartografia Geográfica em Lattes/Geoprocessamento/2004/2005  
Coordenação Técnica: Mapas/Geoprocessamento em Lattes/2004/2005  
Coordenação de Cartografia: Geoprocessamento em Lattes/2004/2005  
Coordenação de Geoprocessamento: Geoprocessamento em Lattes/2004/2005

Compreende o mapa a partir de dados geográficos produzidos em sistemas de informação geográfica (SIG) e cartografia digital (CD) e cartografia digital (CD) em formato de arquivos de dados geográficos (shapefiles) e arquivos de dados geográficos (shapefiles) em formato de arquivos de dados geográficos (shapefiles).

**MINISTÉRIO DO PLANEJAMENTO, ORÇAMENTO E GESTÃO**  
SECRETARIA DE POLÍTICAS E ADMINISTRAÇÃO  
DIRETORIA DE GEOGRAFIA E CARTOGRAFIA  
BRASÍLIA, 10 DE MARÇO DE 2010

GEODOSÍGIO	UNIDADE	NOME
01000000	01000000	01000000
02000000	02000000	02000000
03000000	03000000	03000000
04000000	04000000	04000000
05000000	05000000	05000000

**Localização do município no Mapeamento Sistemático**

**Articulação das Partes do Mapa**

**Localização no Estado**

Fonte: Mapa Índice do Brasil - IBGE

**CRONOLOGIA**

EDIÇÃO	7/8/2010
Terminado o trabalho e documentação técnica e finalizada	Consultar Metadados

**Niquelândia - GO**

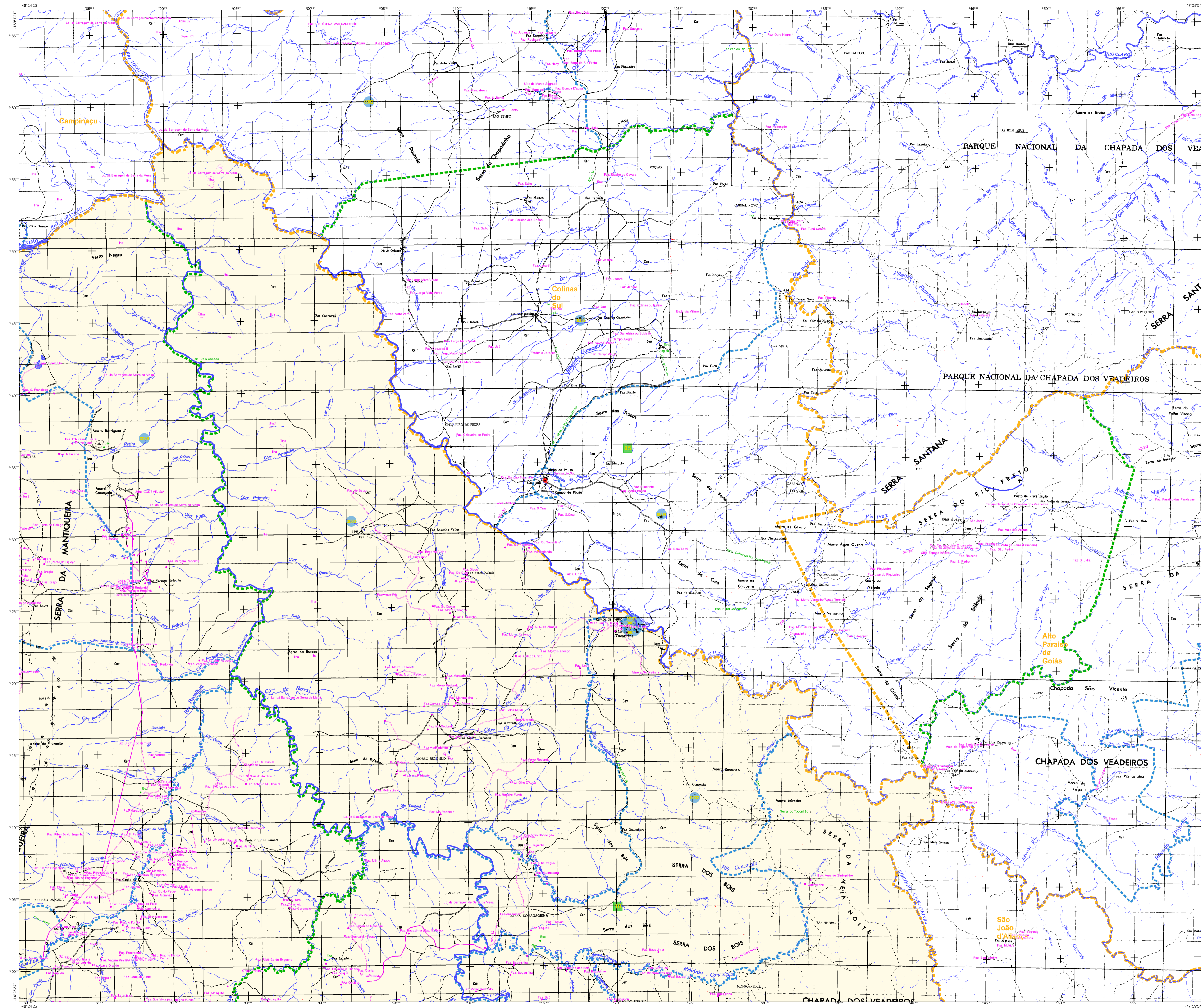
**ASPECTOS FÍSICOS**

**Malha Territorial**

UF	GO
Município	Niquelândia
Área	77305,04 km²
Coordenadas	16° 53' 32" S, 48° 51' 00" W

**Malha Territorial**

UF	GO
Município	Niquelândia
Área	77305,04 km²
Coordenadas	16° 53' 32" S, 48° 51' 00" W



**ELEMENTOS PLANIMÉTRICOS**

**CONVENÇÕES CARTOGRÁFICAS**

**ELEMENTOS ALTIMÉTRICOS**

**ELEMENTOS DE HIDROGRAFIA**

**ATUALIZAÇÕES CARTOGRÁFICAS**

COR MAGENTA - Lançamento em 01/01/2010  
COR VERDE - Lançamento em 01/01/2010

**CONVENÇÕES TEMÁTICAS**

**Identificação**

**LIMITES**

**Obs:** Os limites provenientes das tabelas "municípios" representadas na cor verde estão desatualizados e devem ser desconsiderados.

**MAPA MUNICIPAL ESTATÍSTICO**

Escala: 1 : 125.000

Ministério do Planejamento, Orçamento e Gestão  
IBGE

**GEODINÂMICA**

GEODINÂMICA	VALORES	NOME
01	01000000	Área de Proteção Ambiental
02	02000000	Área de Preservação Ambiental
03	03000000	Área de Proteção Ambiental
04	04000000	Área de Proteção Ambiental

**Localização do município no Mapeamento Sistemático**

**Articulação das Partes do Mapa**

**Localização no Estado**

**CRONOLOGIA**

EDICÃO	DATA
1ª Edição	7/8/2010

**Consultar Metadados**

**Niquelândia - GO**

**ASPECTOS FÍSICOS**

RELEVÂNCIA	VALORES
Altitude do Estado	1.77305 D4
Altitude do Município	51

**COORDENADAS**

**WORLDWIDE**

COORDENADAS	VALORES
Coordenada Horizontal	4244
Coordenada Vertical	4244