

ELEMENTOS PLANIMÉTRICOS

CONVENÇÕES CARTOGRÁFICAS

ELEMENTOS ALTIMÉTRICOS

ELEMENTOS DE HIDROGRAFIA

ATUALIZAÇÕES CARTOGRÁFICAS

COR MAGENTA - Lançamento em 01/01/2010
COR VERDE - Lançamento em 01/01/2010

Convenções Temáticas

Identificação

LIMITES

internacional
intermunicipal
intermunicipal
áreas especiais

MAPA MUNICIPAL ESTATÍSTICO

Escala: 1 : 125.000

Divisão de Cartografia Geográfica - IBGE/2010
Coordenadas Planas - Referência em UTM 24R UTM
Quilômetros por Gráfico - 1:125.000
Escala: 1:125.000

Este mapa é uma cópia de uma reprodução gráfica de uma obra cartográfica, não sendo responsável por erros de impressão ou de interpretação dos dados estatísticos.

MINISTÉRIO DO PLANEJAMENTO, ORÇAMENTO E GESTÃO
SECRETARIA DE POLÍTICAS ESTATÍSTICAS
DIRETORIA DE GEOGRAFIA ESTATÍSTICA
UNIDADE DE GEOGRAFIA ESTATÍSTICA

Braço - Brasília - DF
Setor - Setor de Estatística
Rua - Rua dos Andradas, 1491 - Brasília - DF

GEOCÓDIGO		UNIDADE	NOME
MUNICÍPIO	CEP	UF	
5216403		GO	Paraúna

Localização do município no Mapeamento Sistemático

Articulação das Partes do Mapa

Localização no Estado

Fonte: Mapa Índice do Brasil - IBGE

CRONOLOGIA

EDIÇÃO	DATA
1ª	7/8/2010

Consultar Metadados

Paraúna - GO

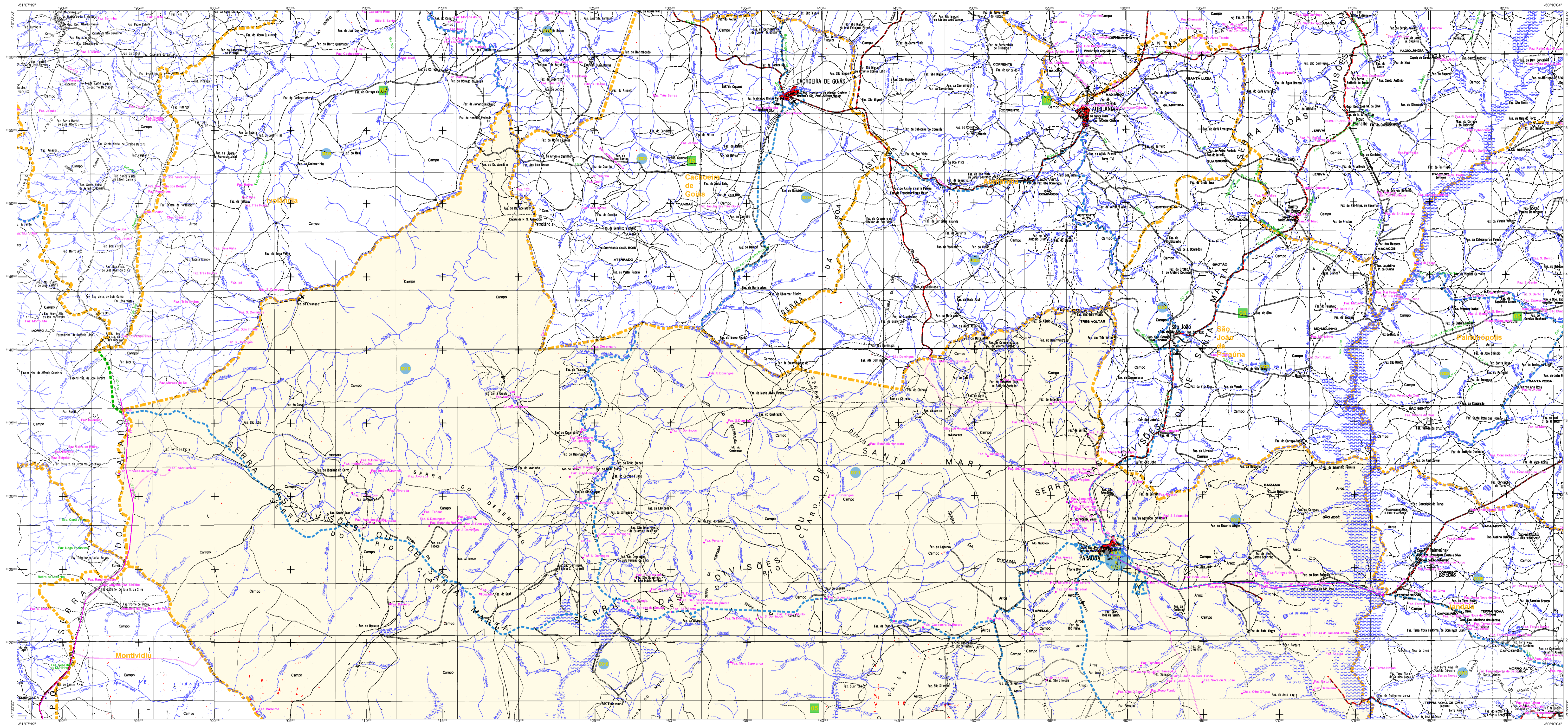
ASPECTOS FÍSICOS

MUNICIPAÇÃO

COORDENADAS	UF
Coordenada Horizontal	GO
Coordenada Vertical	CE

IBGE

IBGE



ELEMENTOS PLANIMÉTRICOS

Edifícios
Igreja, Escola, Muro
Muro de contenção, Barragem de água
Campo de emergência, Favela
Localidades
Linha de transmissão de energia elétrica
Linha telefônica

ELEMENTOS ALTIMÉTRICOS

Ponto topométrico, Referência de nível
Perfil altimétrico, Perfil batimétrico
Cota contornada
Superfície deformada, Área

ELEMENTOS DE HIDROGRAFIA

Contorno de elevação
Lago ou lagoa, Reservatório
Terreno muito inundado, Sítio
Barragem, açudeiro
Foz, Iguaçu, Teicuma
Represa e canalização, Represa
Represa e canalização
Rocha salina e a sua borda
Muro de contenção, Torre e elevador
Açudeiro, Rio seco ou de sequeio
Rocha ípsilon

ATUALIZAÇÕES CARTOGRÁFICAS
COR MAGENTA - Alterações por CIP, área mapeada de Satisfita
COR VERDE - Lançamento aproximado sem compensação cartográfica

CONVENÇÕES CARTOGRÁFICAS

Convenções Temáticas

Limite: Distrital	Sub-Distrital	Sectorial	Setor Censitário
[Linha tracejada]	[Linha tracejada]	[Linha tracejada]	[Linha tracejada]

Identificação

Distrito	Sub-Distrito	Sector	Setor Urbano	Setor Urbano
[Círculo verde]	[Círculo amarelo]	[Círculo azul]	[Círculo verde]	[Círculo amarelo]

LIMITES

internacional
intermunicipal
intermunicipal
áreas especiais

OBS: Os limites provenientes das telas "reder" representativas na cor verde são desatualizados e devem ser desconsiderados.

MAPA MUNICIPAL ESTATÍSTICO

Escala: 1 : 125.000

Divisão de Cartografia Geográfica em Lattes/Logiciel: 09/04/2003
Coordenadas Planas: Mercator UTM - 18Q - 443 000
Quilômetros por Quadrado: 1562,500
Quilômetros por Quadrado: 1562,500

Este mapa foi elaborado a partir de dados fornecidos pelo IBGE, SIBGE e outros, em termos de dados, relativos ao Censo Municipal Digital do IBGE, com a finalidade de apresentar ao usuário uma visão integrada da população e das características socioeconômicas do município.

MINISTÉRIO DO PLANEJAMENTO, ORÇAMENTO E GESTÃO
INSTITUTO BRASILEIRO DE GEOGRAFIA E ESTATÍSTICA
A DIRETORIA DE GEOGRAFIA organiza e publica as cartografias
de base geográfica do Brasil.
At. Brasil 1971 - Praça da Luz
Rio de Janeiro RJ - CEP 20030-001

MAPA MUNICIPAL ESTATÍSTICO

ESCALA: 1 : 125.000

Divisão de Cartografia Geográfica em Lattes/Logiciel: 09/04/2003
Coordenadas Planas: Mercator UTM - 18Q - 443 000
Quilômetros por Quadrado: 1562,500
Quilômetros por Quadrado: 1562,500

Este mapa foi elaborado a partir de dados fornecidos pelo IBGE, SIBGE e outros, em termos de dados, relativos ao Censo Municipal Digital do IBGE, com a finalidade de apresentar ao usuário uma visão integrada da população e das características socioeconômicas do município.

MINISTÉRIO DO PLANEJAMENTO, ORÇAMENTO E GESTÃO
INSTITUTO BRASILEIRO DE GEOGRAFIA E ESTATÍSTICA
A DIRETORIA DE GEOGRAFIA organiza e publica as cartografias
de base geográfica do Brasil.
At. Brasil 1971 - Praça da Luz
Rio de Janeiro RJ - CEP 20030-001

GEOCODIGO		UNIDADE	TIPO	Nome
5216403	0000000	MUNICÍPIO	PARAÚNA	

Localização do município no Mapeamento Sistemático

Articulação das Partes do Mapa

Localização no Estado

Fonte: Mapa Índice do Brasil - IBGE

CRONOLOGIA

EDIÇÃO	7/8/2010
Revisão técnica e atualização	Consultar Metadados

Paraúna - GO

ASPECTOS FÍSICOS

Região	SUL GOIANO
Município	VALE DO RIO DOS BOIS
Área	
Altitude da Sede	
Coordenadas UTM	
Latitude	S 55°56'34"
Longitude	W 51°28'08.75"

MUNICIPAÇÃO

Coordenação Técnica	Coordenação de Cartografia	COORDENADOR
Coordenação de Projeto	Coordenação de Divulgação Técnica	COORDENADOR
Coordenação de Edição	Unidade Operativa do IBGE	COORDENADOR
Coordenação de Impressão	Unidade Operativa do IBGE	COORDENADOR
Coordenação de Distribuição e Divulgação de Informação	Unidade Operativa do IBGE	COORDENADOR