

**ELEMENTOS PLANIMÉTRICOS**

- Edifícios
- Urua, Estaca, Mira
- Muro de contenção, Molinete de água
- Campos de emergência, Fard
- Localidades
- Linhas de transmissão de energia, Caixa
- Linhas telefônicas
- Rodovias
- Jardins, áreas pavimentadas
- Semipavimentado
- Canteiros, canteiros
- Trilhos, trilhos e trilhos
- Paralelos de estrada, trilhos, trilhos
- Ferrovias
- Trilhos, trilhos
- Trilhos, trilhos

**CONVENÇÕES CARTOGRÁFICAS**

**ELEMENTOS ALTIMÉTRICOS**

- Ponto topográfico, Referência de nível
- Perfil altimétrico, Perfil topográfico
- Cota contornada
- Superfície deformada, Área

**ELEMENTOS DE HIDROGRAFIA**

- Canais, drenagem
- Lago, lago, lago
- Terreno, nível, nível
- Barragem, barragem
- Floresta, floresta
- Região, região
- Região, região
- Rio, rio
- Reserva, reserva
- Reserva, reserva
- Reserva, reserva

**CONVENÇÕES TEMÁTICAS**

Limite	Distrito	Sub-Distrito	Sector	Sector Urbano
---	---	---	---	---

**LIMITES**

- internacional
- intermunicipal
- áreas especiais

**MAPA MUNICIPAL ESTATÍSTICO**

Escala: 1 : 100 000

Divisão de Cartografia Geográfica em Lattes/Geoprocessamento - 09/04/2009  
 Coordenadas Planas: Mercator UTM - 24Q - 540 000  
 Datum de Referência: SIRGAS 2011 - 540 000  
 Escala: 1:100.000  
 Contorno: Mapa a partir de imagens aéreas de 1998 com atualizações  
 para 2008. O mapa foi elaborado com o uso de imagens de satélite do IBGE, 2008 e com o uso de imagens aéreas de 1998 com atualizações para 2008.  
 O mapa foi elaborado com o uso de imagens de satélite do IBGE, 2008 e com o uso de imagens aéreas de 1998 com atualizações para 2008.

CELEBRIDADE	DATA	NOME
10/05/2008	10/05/2008	10/05/2008
10/05/2008	10/05/2008	10/05/2008
10/05/2008	10/05/2008	10/05/2008
10/05/2008	10/05/2008	10/05/2008

**Localização do município no Mapeamento Sistemático**

**Articulação das Partes do Mapa**

**Localização no Estado**

**CRONOLOGIA**

EDIÇÃO	DATA
1ª	7/8/2010

**Consultar Metadados**

**Rio Verde - GO**

**ASPECTOS FÍSICOS**

**SUL GOIANO**

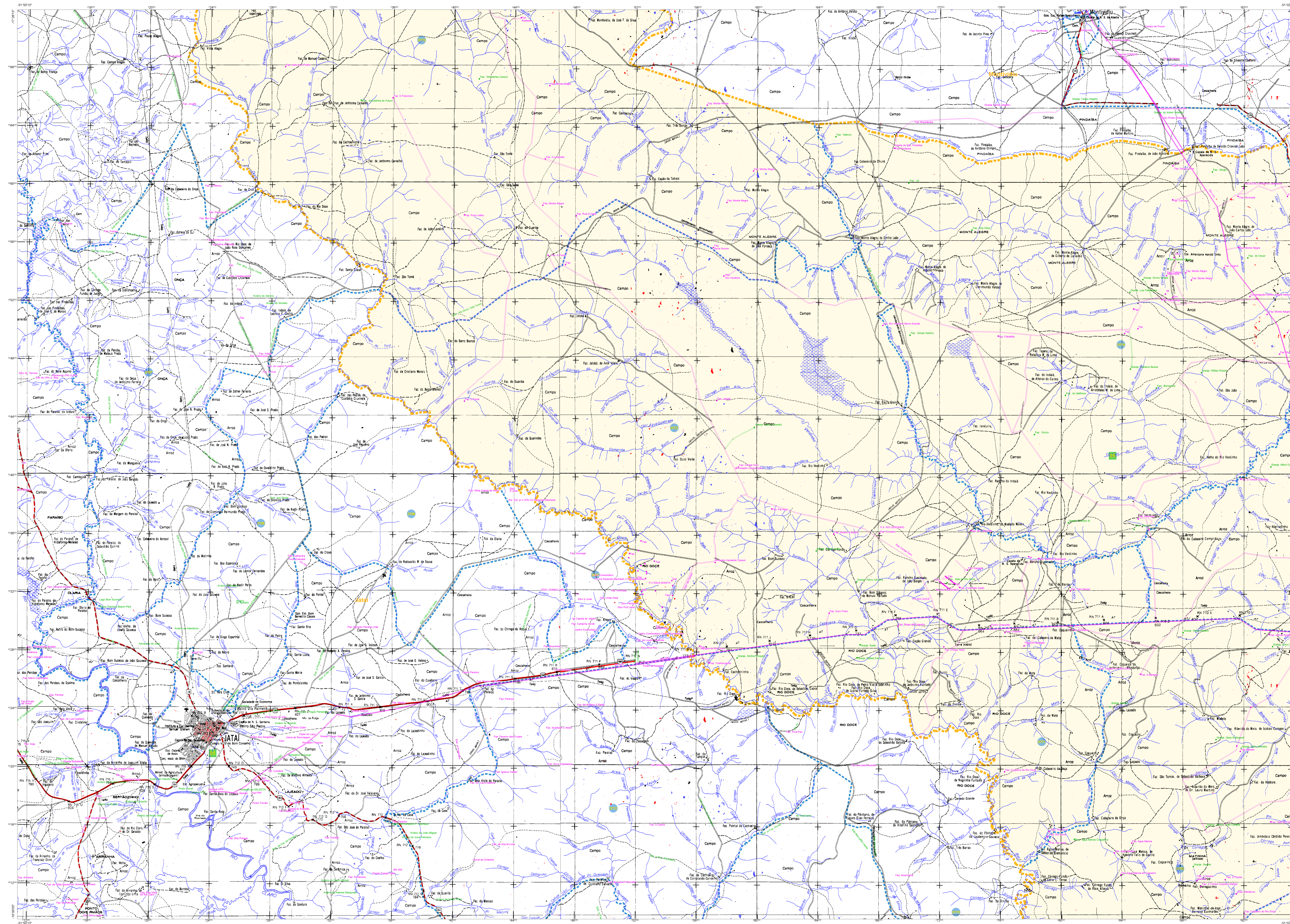
**SUDESTE DE GOIÁS**

**COORDENADAS GEOGRÁFICAS**

Latitude: 16° 52' 30" S  
 Longitude: 50° 32' 54" W

**COORDENADAS UTM**

Coordenada Noroeste: 540 000  
 Coordenada Sudoeste: 540 000  
 Coordenada Leste: 540 000  
 Coordenada Sul: 540 000



**ELEMENTOS PLANIMÉTRICOS**

- Edifícios
- Uruçú, Estaca, Mira
- Monúio de guerra, Monumento de água
- Campo de emergência, Favela
- Localizador
- Linhas de transmissão de energia, Caixa
- Linhas telefônicas
- Rotas
- Jardim botânico
- Jardim zoológico
- Semipalmatário
- Parque zoológico
- Parque ecológico
- Parque de recreio
- Parque de estado, Reserva ambiental
- Ferrovias
- Malha férrea
- Malha rodoviária

**CONVENÇÕES CARTOGRÁFICAS**

**ELEMENTOS ALTIMÉTRICOS**

- Ponto topográfico, Referência de nível
- Ponto altimétrico, Referência barométrica
- Curva de nível
- Superfície deformada, Anexo

**ELEMENTOS DE HIDROGRAFIA**

- Canal de irrigação
- Lago ou lagoa, Parcialmente
- Terreno muito inundado, Salvo
- Barragem
- Floresta, Reserva
- Reserva de conservação, Parque
- Reserva de conservação, Parque
- Reserva de conservação, Parque
- Reserva de conservação, Parque
- Reserva de conservação, Parque

**CONVENÇÕES TEMÁTICAS**

**Identificação**

Distrito	Sub-Distrito	Sector	Sector Urbano	Sector Urbano Agrícola/Industrial
(Orange dashed line)	(Blue dashed line)	(Green dashed line)	(Red dashed line)	(Purple dashed line)

**LIMITES**

- Internacional
- Intermunicipal
- Áreas especiais

**MAPA MUNICIPAL ESTATÍSTICO**

Escala: 1 : 100 000

Brasão de Armas do Brasil (1889)

Brasão de Armas do Estado de Goiás (1911)

Brasão de Armas do Município de Rio Verde (1988)

**MINISTÉRIO DO PLANEJAMENTO, ORÇAMENTO E GESTÃO**

DIRETORIA DE GEODÉSIA E CARTOGRAFIA

BRASIL, 1997 - Projeto de Carta do Brasil em Escala 1:500 000

**GEODÉSIA**

CODIGO	TERRITÓRIO	NOME
5218805	RIO VERDE	RIO VERDE
5218800	GOIÁS	GOIÁS
5218800	SUDESTE DE GOIÁS	SUDESTE DE GOIÁS

**Localização do município no Mapeamento Sistemático**

**Articulação das Partes do Mapa**

**Localização no Estado**

**ASPECTOS FÍSICOS**

**SUL GOIANO**

**SUDESTE DE GOIÁS**

**Coordenadas**

Latitude	S. 52º58' 77"	SC
Longitude	W. 82º32' 54,47"	ST

**CRONOLOGIA**

EDICAO	7/8/2010
Atualizado em	Consultar Metadados

**Atualizações Cartográficas**

COORDENADAS - Levantamentos por GPS, base magenta de Base de Referência Nacional - Longitudes aproximadas sem compensação cartográfica.

**WORLDWIDE**

Coordenação Técnica

Coordenação Científica

Coordenação de Qualidade Técnica

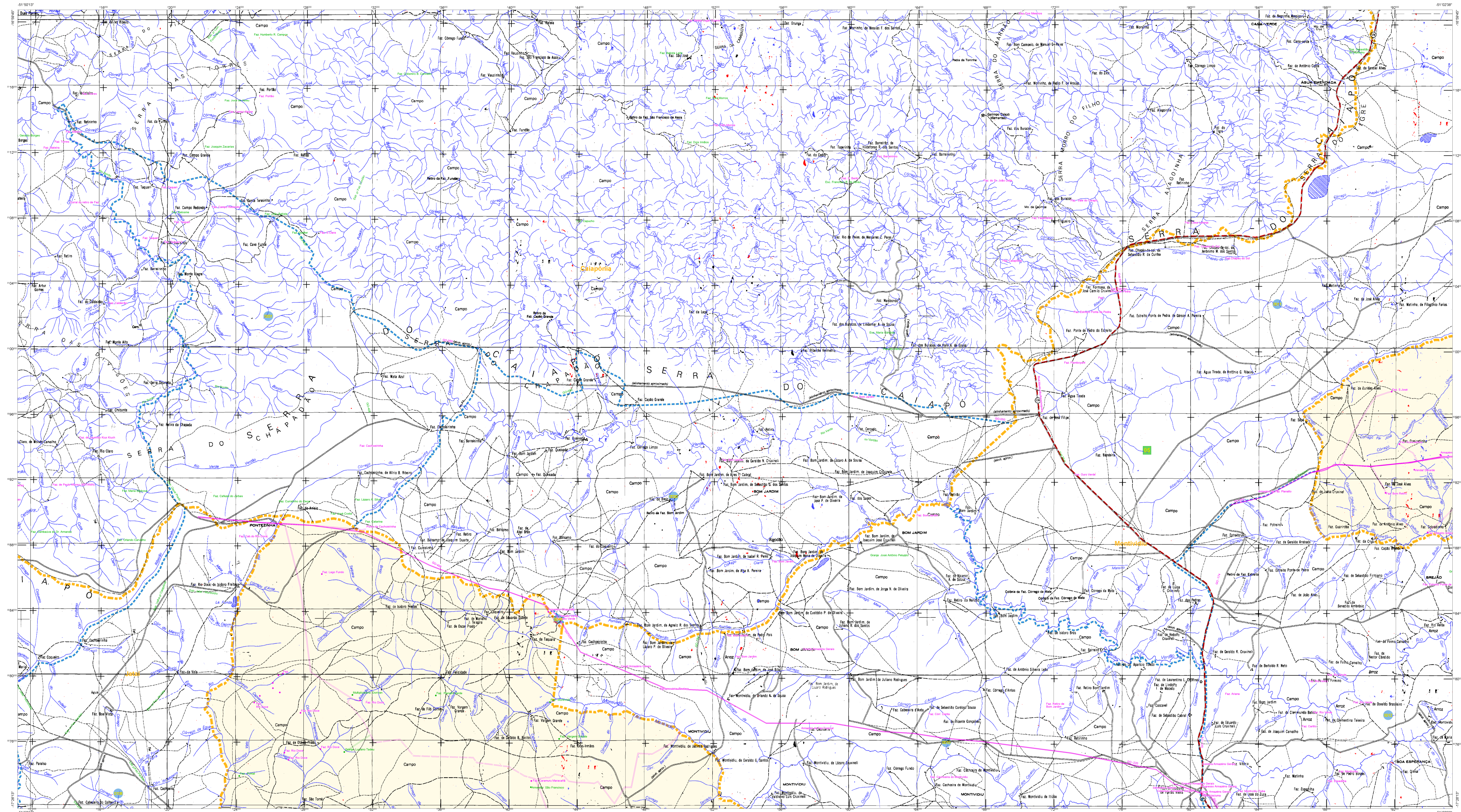
Coordenação Editorial

Unidade Executiva do IBGE

Coordenação

Unidade de Planejamento e Desenvolvimento de Informação

COORDENADOR



**CONVENÇÕES CARTOGRÁFICAS**

**ELEMENTOS PLANIMÉTRICOS**

Edifícios  
 Igreja, Escola, Misa  
 Memória de centro, Monumento de água  
 Campo de emergência, Favela  
 Localidades  
 Linha ferroviária de energia, Canteiro  
 Linha telefônica

**ELEMENTOS ALTIMÉTRICOS**

Curva hipsométrica  
 Terreno quebrado, montanhoso, Sítio  
 Bordo de escarpa  
 Fiumes, lagoas, rios  
 Lago de água doce  
 Terreno plano, montanhoso, Sítio  
 Bordo de escarpa  
 Fiumes, lagoas, rios  
 Lago de água doce  
 Terreno plano, montanhoso, Sítio  
 Bordo de escarpa

**LIMITE**

Internacional  
 Interestadual  
 Inter municipal  
 Áreas especiais

**CONVENÇÕES TEMÁTICAS**

Sub-Distrito  
 Selo Conselheiro  
 Verificação

**MAPA MUNICIPAL ESTATÍSTICO**

Escala: 1 : 100.000

MINISTÉRIO DO PLANEJAMENTO, ORÇAMENTO E GESTÃO  
 INSTITUTO BRASILEIRO DE GEOGRAFIA E ESTATÍSTICA  
 A DIBRAG (DIVISÃO DE GEOGRAFIA) ELABORA E GERENCIA O CENSO DE POPULAÇÃO E HABITABILIDADE  
 A DIBRAG (DIVISÃO DE GEOGRAFIA) ELABORA E GERENCIA O CENSO DE POPULAÇÃO E HABITABILIDADE

GEODOSIÓTIPO	IDENTIFICAÇÃO	NOME
101	1010101	CENTRO
102	1020101	URBANO
103	1030101	URBANO
104	1040101	URBANO
105	1050101	URBANO
106	1060101	URBANO
107	1070101	URBANO
108	1080101	URBANO
109	1090101	URBANO
110	1100101	URBANO
111	1110101	URBANO
112	1120101	URBANO
113	1130101	URBANO
114	1140101	URBANO
115	1150101	URBANO
116	1160101	URBANO
117	1170101	URBANO
118	1180101	URBANO
119	1190101	URBANO
120	1200101	URBANO
121	1210101	URBANO
122	1220101	URBANO
123	1230101	URBANO
124	1240101	URBANO
125	1250101	URBANO
126	1260101	URBANO
127	1270101	URBANO
128	1280101	URBANO
129	1290101	URBANO
130	1300101	URBANO
131	1310101	URBANO
132	1320101	URBANO
133	1330101	URBANO
134	1340101	URBANO
135	1350101	URBANO
136	1360101	URBANO
137	1370101	URBANO
138	1380101	URBANO
139	1390101	URBANO
140	1400101	URBANO
141	1410101	URBANO
142	1420101	URBANO
143	1430101	URBANO
144	1440101	URBANO
145	1450101	URBANO
146	1460101	URBANO
147	1470101	URBANO
148	1480101	URBANO
149	1490101	URBANO
150	1500101	URBANO

LOCALIZAÇÃO DO MUNICÍPIO NO Mapeamento Sistemático

Articulação das Partes do Mapa

LOCALIZAÇÃO DO ESTADO

**Aspectos físicos**

**Aspectos Gerais**

SUL GOIANO

SUDESTE DE GOIAS

Altitude do Sítio

Área

CODIGO DE GOIAS

Latitude

Longitude

**Malha Territorial**

EDICAO: 7/8/2010

Atualizado: 10/15/2010

Consultar Metadados

**COORDENADAS**

Coordenada Norte

Coordenada Oeste

Coordenada Leste

Coordenada Sul

Coordenada Sudoeste

Coordenada Sudeste

Coordenada Nordeste

Coordenada Noroeste

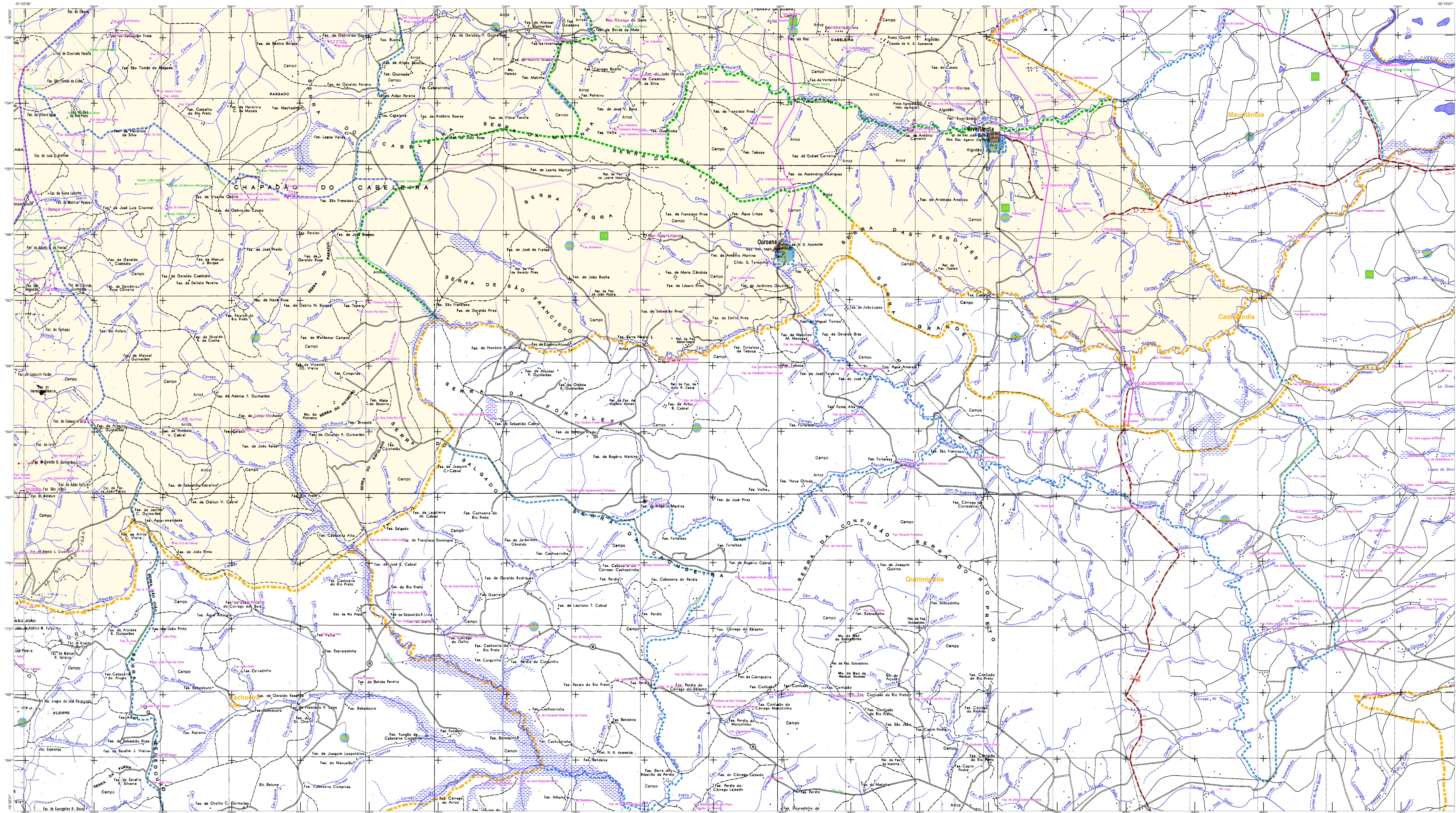
Coordenada Suroeste

Coordenada Noroeste

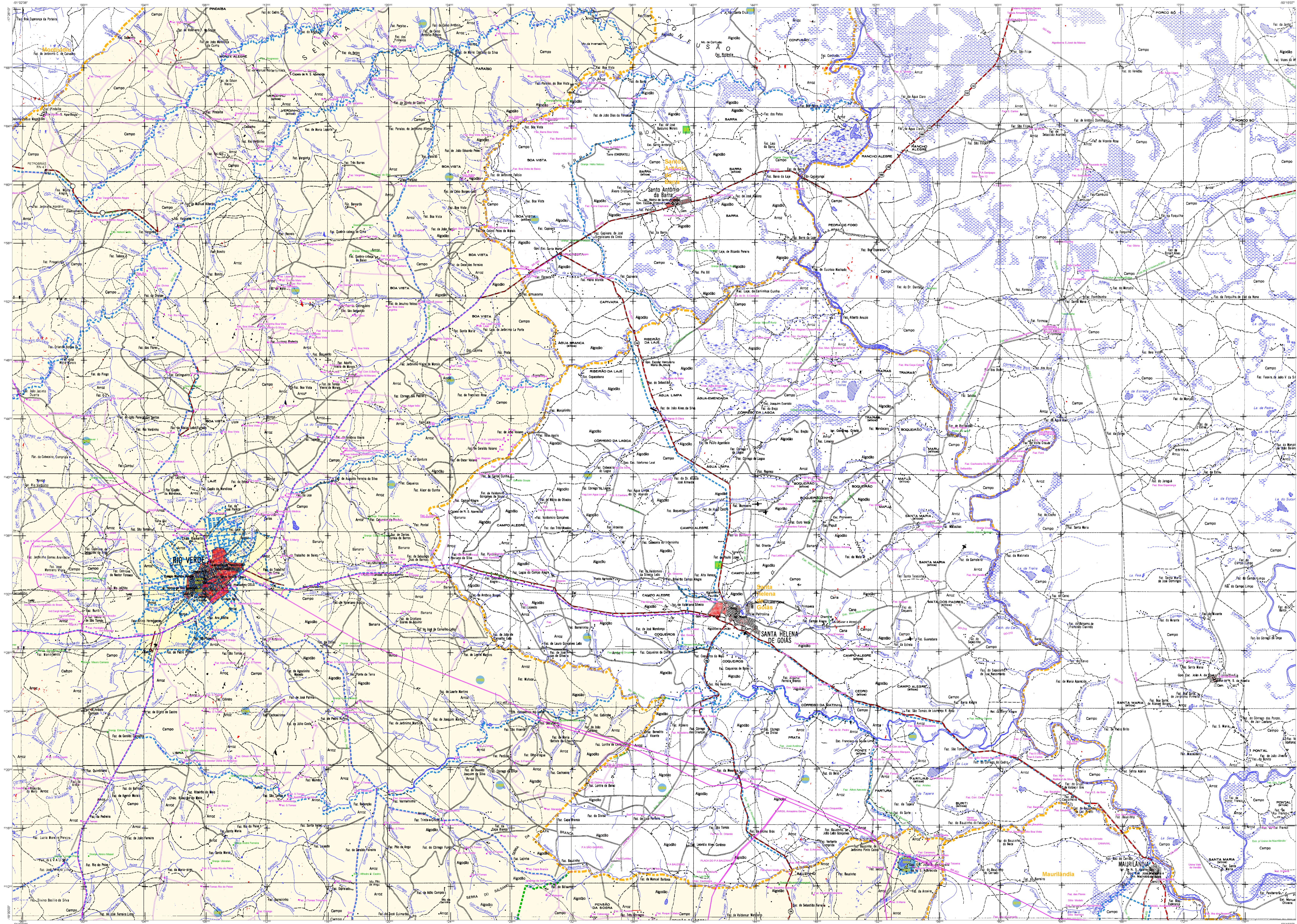
Coordenada Sudoeste

Coordenada Sudeste

Coordenada Nordeste



<p><b>ELEMENTOS PLANIMÉTRICOS</b></p> <p>Edifícios Urnas Eleitorais Mônica de controle de nível de água Campo de emergência F-02 Localização Linha de transmissão de energia elétrica Linha telefônica</p> <p><b>ELEMENTOS ALTIMÉTRICOS</b></p> <p>Ponto topográfico Ponto de referência de nível Perfil altimétrico Cota contígua Superfície deformada</p> <p><b>ELEMENTOS DE HIDROGRAFIA</b></p> <p>Canal Lago ou lagoa permanente Terraço ou terraço inundado Barragem Fio de água Represa Represa e barragem Represa e barragem Represa e barragem Represa e barragem Represa e barragem</p> <p><b>ATUALIZAÇÕES CARTOGRÁFICAS</b></p> <p>COR MAGENTA - Lançamento por GPS, área mapeada de 50 metros COR VERDE - Lançamento por GPS, área mapeada de 50 metros</p>	<p><b>CONVENÇÕES CARTOGRÁFICAS</b></p>	<p><b>Convenções Temáticas</b></p> <table border="1"> <tr> <th>Limite</th> <th>Distrito</th> <th>Sub-Distrito</th> <th>Sector Censitário</th> </tr> <tr> <td></td> <td></td> <td></td> <td></td> </tr> </table> <p><b>Verificação</b></p> <table border="1"> <tr> <th>Distrito</th> <th>Sub-Distrito</th> <th>Sector Censitário</th> <th>Sector Urbano</th> <th>Sector Urbano Agrícola Rural</th> </tr> <tr> <td></td> <td></td> <td></td> <td></td> <td></td> </tr> </table> <p><b>LIMITES</b></p> <table border="1"> <tr> <th>Limite</th> <th>Distrito</th> </tr> <tr> <td></td> <td></td> </tr> </table> <p><b>LIMITES</b></p> <table border="1"> <tr> <th>Limite</th> <th>Distrito</th> </tr> <tr> <td></td> <td></td> </tr> </table> <p><b>LIMITES</b></p> <table border="1"> <tr> <th>Limite</th> <th>Distrito</th> </tr> <tr> <td></td> <td></td> </tr> </table> <p><b>LIMITES</b></p> <table border="1"> <tr> <th>Limite</th> <th>Distrito</th> </tr> <tr> <td></td> <td></td> </tr> </table> <p>Obs: Os limites provenientes das tabelas "verificar" e "revisar" são representados na cor verde e amarelo, respectivamente.</p>	Limite	Distrito	Sub-Distrito	Sector Censitário					Distrito	Sub-Distrito	Sector Censitário	Sector Urbano	Sector Urbano Agrícola Rural						Limite	Distrito			Limite	Distrito			Limite	Distrito			Limite	Distrito			<p><b>MAPA MUNICIPAL ESTATÍSTICO</b></p> <p>Escala: 1 : 100 000</p> <p>Divisão de Censos Demográficos em Loteamento - 08/04/2009 Coordenação: Paulo Roberto de Souza Elaboração: Paulo Roberto de Souza Atualização: Paulo Roberto de Souza</p> <p>Este mapa é uma cópia de mapas produzidos pelo IBGE em parceria com o IBGE e o IBGE. O IBGE não se responsabiliza por erros ou omissões. O IBGE não se responsabiliza por erros ou omissões. O IBGE não se responsabiliza por erros ou omissões.</p> <p><b>MINISTÉRIO DO PLANEJAMENTO, ORÇAMENTO E GESTÃO</b> INSTITUTO BRASILEIRO DE GEOGRAFIA E ESTATÍSTICA A DIRETORIA DE GEOGRAFIA é responsável pela elaboração do mapa. O mapa foi elaborado em 1997. O mapa foi elaborado em 1997. O mapa foi elaborado em 1997.</p>	<p><b>GEODADOS</b></p> <table border="1"> <thead> <tr> <th>GEODADOS</th> <th>NOME</th> </tr> </thead> <tbody> <tr> <td>01</td> <td>CHAPADÃO DO CABELINHA</td> </tr> <tr> <td>02</td> <td>SERRA NEGRA</td> </tr> <tr> <td>03</td> <td>SERRA DA FORTALEZ</td> </tr> <tr> <td>04</td> <td>SERRA DA CONFUSÃO</td> </tr> <tr> <td>05</td> <td>SERRA DA MOURA</td> </tr> </tbody> </table>	GEODADOS	NOME	01	CHAPADÃO DO CABELINHA	02	SERRA NEGRA	03	SERRA DA FORTALEZ	04	SERRA DA CONFUSÃO	05	SERRA DA MOURA	<p><b>Localização do município no Mapeamento Sistemático</b></p> <p><b>Articulação das Partes do Mapa</b></p> <p><b>Localização no Estado</b></p> <p>Fonte: Mapa Índice do Brasil - IBGE</p>	<p><b>Rio Verde - GO</b></p> <p><b>ASPECTOS FÍSICOS</b></p> <p><b>SUL GOIANO</b> SUDOESTE DE GOIÁS</p> <p>Altitude do Solo: ... Área: ... Coordenadas Geográficas: ... Latitude: ... Longitude: ...</p> <p><b>COORDENAÇÃO</b></p> <table border="1"> <tr> <td>Coordenação Técnica</td> <td>Coordenação de Cartografia</td> <td>COORDENADOR</td> </tr> <tr> <td>Coordenação de Planejamento</td> <td>Coordenação de Dados e Informações</td> <td>COORDENADOR</td> </tr> <tr> <td>Coordenação de Dados e Informações</td> <td>Coordenação de Dados e Informações</td> <td>COORDENADOR</td> </tr> <tr> <td>Coordenação de Dados e Informações</td> <td>Coordenação de Dados e Informações</td> <td>COORDENADOR</td> </tr> </table> <p><b>CRONOLOGIA</b></p> <table border="1"> <tr> <td>EDIÇÃO</td> <td>7/8/2010</td> </tr> <tr> <td>Elaboração</td> <td>Consultar Metadados</td> </tr> </table>	Coordenação Técnica	Coordenação de Cartografia	COORDENADOR	Coordenação de Planejamento	Coordenação de Dados e Informações	COORDENADOR	Coordenação de Dados e Informações	Coordenação de Dados e Informações	COORDENADOR	Coordenação de Dados e Informações	Coordenação de Dados e Informações	COORDENADOR	EDIÇÃO	7/8/2010	Elaboração	Consultar Metadados
Limite	Distrito	Sub-Distrito	Sector Censitário																																																																	
Distrito	Sub-Distrito	Sector Censitário	Sector Urbano	Sector Urbano Agrícola Rural																																																																
Limite	Distrito																																																																			
Limite	Distrito																																																																			
Limite	Distrito																																																																			
Limite	Distrito																																																																			
GEODADOS	NOME																																																																			
01	CHAPADÃO DO CABELINHA																																																																			
02	SERRA NEGRA																																																																			
03	SERRA DA FORTALEZ																																																																			
04	SERRA DA CONFUSÃO																																																																			
05	SERRA DA MOURA																																																																			
Coordenação Técnica	Coordenação de Cartografia	COORDENADOR																																																																		
Coordenação de Planejamento	Coordenação de Dados e Informações	COORDENADOR																																																																		
Coordenação de Dados e Informações	Coordenação de Dados e Informações	COORDENADOR																																																																		
Coordenação de Dados e Informações	Coordenação de Dados e Informações	COORDENADOR																																																																		
EDIÇÃO	7/8/2010																																																																			
Elaboração	Consultar Metadados																																																																			



### ELEMENTOS PLANIMÉTRICOS

- Edifícios
- Urua, Estaca, Mira
- Muro de contenção, Muro de água
- Campo de emergência, Fard
- Localização
- Linhas de transmissão de energia, Caixa
- Linhas telefônicas

### ELEMENTOS ALTIMÉTRICOS

- Ponto topográfico, Referência de nível
- Ponto altimétrico, Nível baseamento
- Cota constante
- Superfície deformada, Área

### ELEMENTOS DE HIDROGRAFIA

- Canoa, Aqueduto
- Lago, Lagoa, Reservatório
- Torre, Torre, Torre de água
- Bacia hidrográfica
- Posto, Represa, Barragem
- Represa, Represa, Represa
- Represa e barragem
- Represa, Represa, Represa
- Represa, Represa, Represa
- Represa, Represa, Represa

### ATUALIZAÇÕES CARTOGRÁFICAS

COR MAGENTA - Alterações que não foram mapeadas no Censo 2010

COR VERDE - Lançamento ou alteração de feições cartográficas

### CONVENÇÕES CARTOGRÁFICAS

#### Convenções Temáticas

Limite	Distrito	Sub-Distrito	Sector	Sector Especial
---	---	---	---	---

#### Identificação

Distrito	Sub-Distrito	Sector	Sector Especial
---	---	---	---

#### LIMITES

Intencional	Intermunicipal	Áreas especiais
---	---	---

Obs: Os limites provenientes das feições "vazias" representadas na cor verde não foram mapeadas no Censo 2010.

### MAPA MUNICIPAL ESTATÍSTICO

Escala: 1 : 100 000

Divisão de Cartografia Geográfica e Estatística - IBGE/GO  
Coordenador Geral: Marilene de Fátima  
Chefe de Serviço: Marilene de Fátima  
Coordenadora Técnica: Marilene de Fátima  
Assistente Técnica: Marilene de Fátima

Ministério do Planejamento, Orçamento e Gestão  
IBGE - Instituto Brasileiro de Geografia e Estatística  
Rua Rio de Janeiro, 172 - CEP 20031-901 - Rio de Janeiro, RJ

GEODÉSIMIO	NOME
1:100.000	...
1:50.000	...
1:25.000	...
1:10.000	...

### Localização do município no Mapeamento Sistemático

### Articulação das Partes do Mapa

### Localização no Estado

### Aspectos Físicos

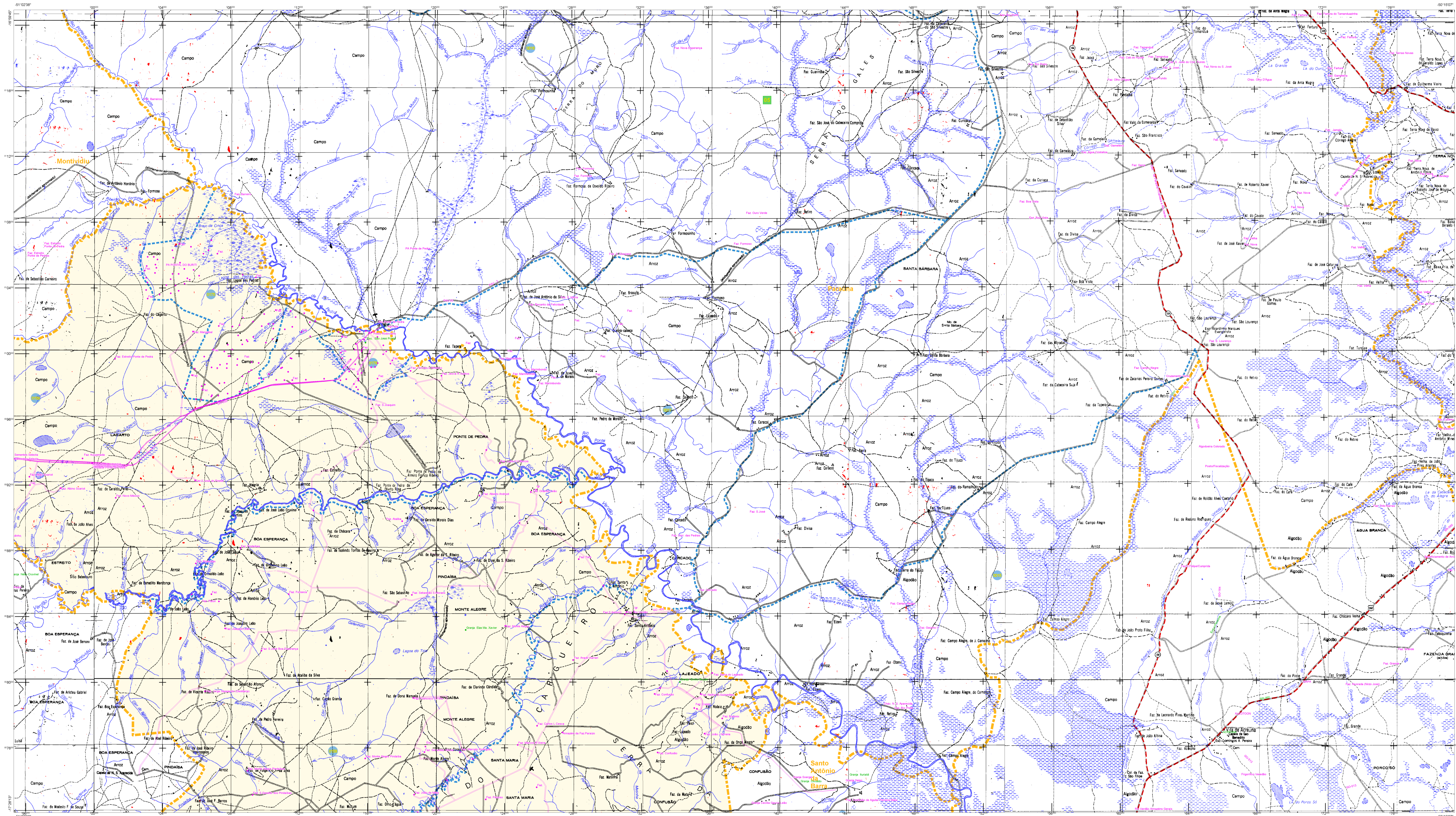
Coordenada Geográfica	Coordenada UTM
Coordenada Horizontal	Coordenada Vertical
Coordenada Horizontal	Coordenada Vertical

### Malha Territorial

EDICAO	7/8/2010
Atualização	Atualização

### Atualizações Cartográficas

Atualização de feições cartográficas



ELEMENTOS PLANIMÉTRICOS: Símbolos para edifícios, linhas de energia, e outros elementos cartográficos. CONVENÇÕES CARTOGRÁFICAS: Símbolos para pontos geográficos, linhas de contorno, e outros elementos de representação.

ELEMENTOS ALTIMÉTRICOS: Símbolos para pontos geográficos, linhas de contorno, e outros elementos de representação. CONVENÇÕES TEMÁTICAS: Símbolos para distritos, sub-distritos, setores, e áreas especiais.

MAPA MUNICIPAL ESTATÍSTICO. Escala: 1 : 100.000. Informações sobre o município, incluindo o nome, o município, o estado, e o país. Também inclui o nome do município em português e espanhol.

Geográfico: Tabela com 2 colunas: GEOGRÁFICO e NOME. Contém informações sobre o município em português e espanhol.

Localização do município no Mapeamento Sistemático, Atuação das Partes do Mapa, Localização no Estado. Cronologia: Tabela com 2 colunas: MALHA TERRITORIAL e DATA. Contém informações sobre a evolução territorial do município.

Aspectos físicos: Tabela com 2 colunas: Aspectos físicos e dados geográficos. Tabela com 2 colunas: Aspectos físicos e dados geográficos. Contém informações sobre o relevo, o clima, e outros aspectos físicos do município.