

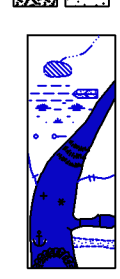
CONVENÇÕES CARTOGRÁFICAS

ELEMENTOS PLANIMÉTRICOS

- Edificações
Igreja, Escola, Mina
Moinho de vento, Moinho de água
Campo de emergência, Farol
Localidades
Linha transmissora de energia, Cerca
Linha telefônica
Rodovias
auto-estrada
pavimentada
sem pavimentação
caminho carroçável
trilha, caminho e picada
prefeio de estrada: federal, estadual
Ferrovias
bitola larga
bitola estreita

ELEMENTOS ALTIMÉTRICOS

- Ponto trigonométrico, Referência de nível
Ponto astronômico, Ponto barométrico
Cota comprovada
Superfície deformada, Área
ELEMENTOS DE HIDROGRAFIA
Curso d'água intermitente
Lago ou lagoa intermitente
Terreno sujeito a inundação, Salina
Brejo ou pantano
Poço (igual), Nascente
Rápidos e cachoeiras grandes
Rápidos e cachoeiras pequenas
Rocha submersa e a descoberto
Molhe e represa: terra e alvenaria
Ancoradouro, Rio seco ou de aluvão
Recife rochoso



Legend for map symbols including 'Convenções Temáticas', 'Identificadores', and 'LIMITES' (international, intermunicipal, intermunicipal, and special areas).

MAPA MUNICIPAL ESTATÍSTICO

Escala: 1 : 50.000

Sistema de Coordenadas Geográficas em UTM, Proj4: SRS2000
Coordenadas Geográficas em UTM - SRS2000
Origem da projeção: UTM, Equador Meridiano - WGS 84
Aproximação em metros de 630000 e 500 km respectivamente
Este produto integra a coleção de mapas municipais gerados de forma semi-automatizada, a partir da junção dos dados do Mapeamento Geográfico Brasileiro produzido pelo IBGE, CGO e outros, em formato raster em vetor e da Matriz Municipal Digital do IBGE, com atualização proveniente de diversas fontes, sem tratamento prévio de integração e consolidação dos elementos cartográficos.

Table with columns: GEOCÓDIGO (Distrito, Subdistrito), NOME (SANTA ROSA DE GOIAS), and other administrative details.

Location maps showing the municipality's position in the state of Goiás and within the national territory.

Table with columns: ASPECTOS FÍSICOS (Município, ANAPOLIS, Área, etc.), ASPECTOS SOCIAIS (Município, ANAPOLIS, etc.), and ASPECTOS ECONÔMICOS (Município, ANAPOLIS, etc.).