

ELEMENTOS PLANIMÉTRICOS

CONVENÇÕES CARTOGRÁFICAS

ELEMENTOS ALTIMÉTRICOS

ELEMENTOS DE HIDROGRAFIA

ATUALIZAÇÕES CARTOGRÁFICAS

COR VERDE - Lançamento aproximado sem correção cartográfica

CONVENÇÕES TEMÁTICAS

Identificação

LIMITES

Obs: Os limites provinciais das Freguesias, Municípios e Estados, representados na cor verde, não são oficiais, devendo ser desconsiderados.

MAPA MUNICIPAL ESTATÍSTICO

Escala: 1 : 100 000

MINISTÉRIO DO PLANEJAMENTO, ORÇAMENTO E GESTÃO

IBGE

| GEOGRÁFICO | | NOME | |
|------------|--------------|------|--------------|
| UF | Município | UF | Município |
| GO | São Domingos | GO | São Domingos |

Aspectos Físicos

Localização do município no Mapeamento Sistemático

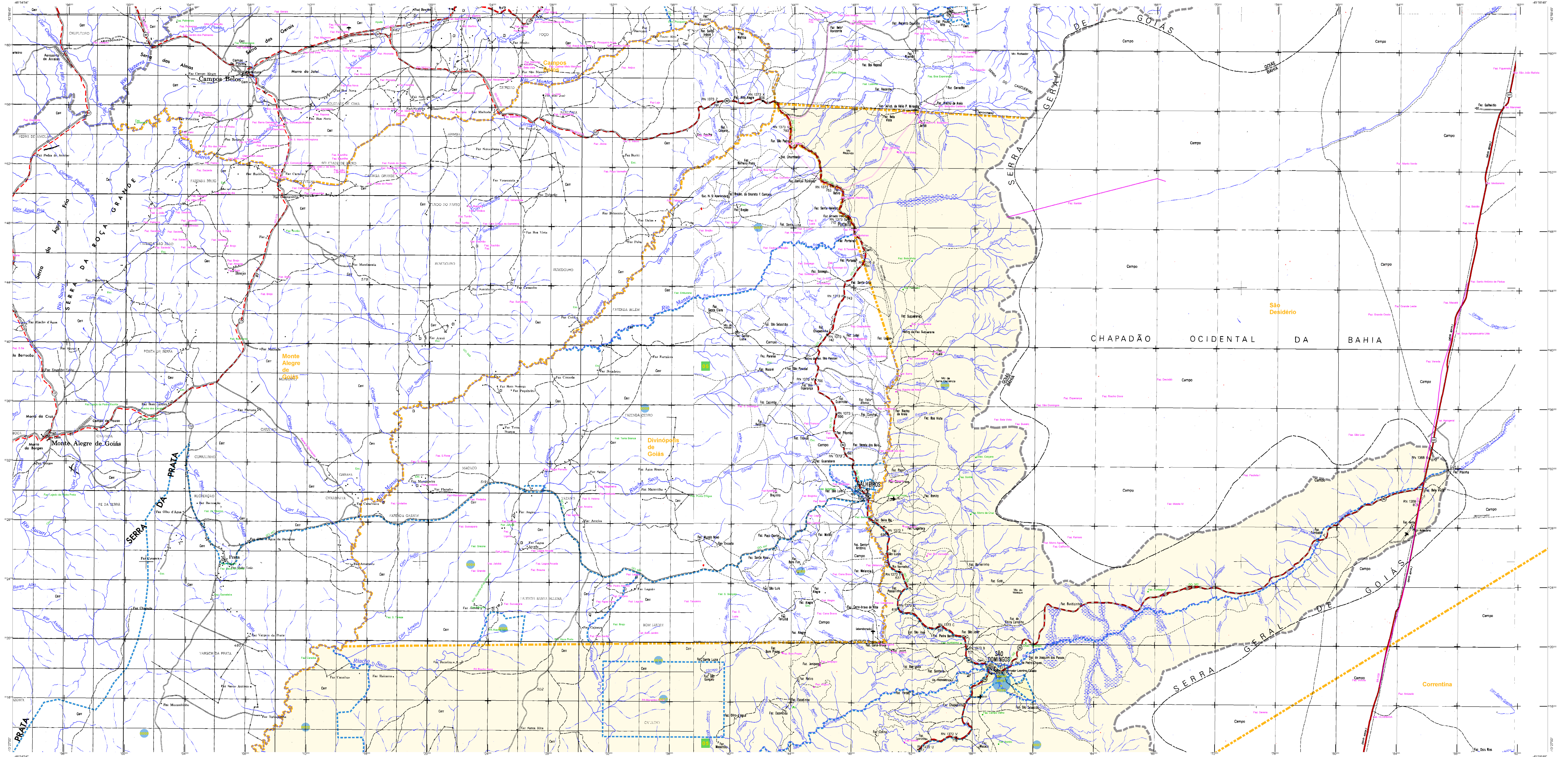
Localização no Estado

Aspectos Gerais

Malha Territorial

Edição: 7/2010

Consultar Metadados



ELEMENTOS PLANIMÉTRICOS

CONVENÇÕES CARTOGRÁFICAS

ELEMENTOS ALTIMÉTRICOS

ELEMENTOS DE HIDROGRAFIA

ATUALIZAÇÕES CARTOGRÁFICAS

COR VERDE: Lançamento aproximado sem correção cartográfica.

CONVENÇÕES TEMÁTICAS

LIMITES

LEGENDA

Obs: Os limites proprietários das terras "não" representadas na cor verde estão desatualizados e devem ser desconsiderados.

MAPA MUNICIPAL ESTATÍSTICO

Escala: 1 : 100 000

Ministério do Planejamento, Orçamento e Gestão

IBGE - Instituto Brasileiro de Geografia e Estatística

| GEOCODIFICAÇÃO | | NOME | |
|----------------|--------------|------|--------------|
| UF | Município | UF | Município |
| GO | São Domingos | GO | São Domingos |

Localização do município no Mapeamento Sistemático

Articulação das Partes do Mapa

Localização no Estado

Fonte: Mapa Índice do Brasil - IBGE

São Domingos - GO

ASPECTOS FÍSICOS

| | |
|-------------|------------------------------------|
| Região | LESTE GOIANO |
| Mesorregião | VÃO DO PARANÁ |
| Localidade | São Domingos |
| Coordenadas | 23° 25' 23.64" S, 48° 51' 58.64" W |

WORLDWIDE IDENTIFICATION

| | |
|-------------------|---------------------|
| Malha Territorial | 7/2/010 |
| Edição | Consultar Metadados |