

ELEMENTOS PLANIMÉTRICOS

CONVENÇÕES CARTOGRÁFICAS

ELEMENTOS ALTIMÉTRICOS

ELEMENTOS DE HIDROGRAFIA

ATUALIZAÇÕES CARTOGRÁFICAS

COR MASSIVA - Lançamento em cores por meio de impressão digital em cores CMYK. Lançamento aproximado sem compensação cartográfica.

CONVENÇÕES TEMÁTICAS

Distrito	Sub-Distrito	Setor Especial	Setor Urbano

LIMITES

internacional
estadual
intermunicipal
áreas especiais

Obs: Os limites proprietários das fazendas, rios, represas, etc., não são representados neste mapa.

MAPA MUNICIPAL ESTATÍSTICO

Escala: 1 : 1 000 000

Ministério do Planejamento, Orçamento e Gestão
Instituto Brasileiro de Geografia e Estatística
Departamento de Geografia e Estatística

GEOCODIFICAÇÃO		Nome
Distrito	Setor Especial	Setor Urbano

Localização do município no Mapeamento Sistemático

Articulação das Partes do Mapa

Localização no Estado

Fonte: Mapa Índice do Brasil - IBGE

CRONOLOGIA

Edição	7/2010
Atualização de dados e documentação técnica e atualização	Consultar Metadados

Serranópolis - GO

ASPECTOS FÍSICOS

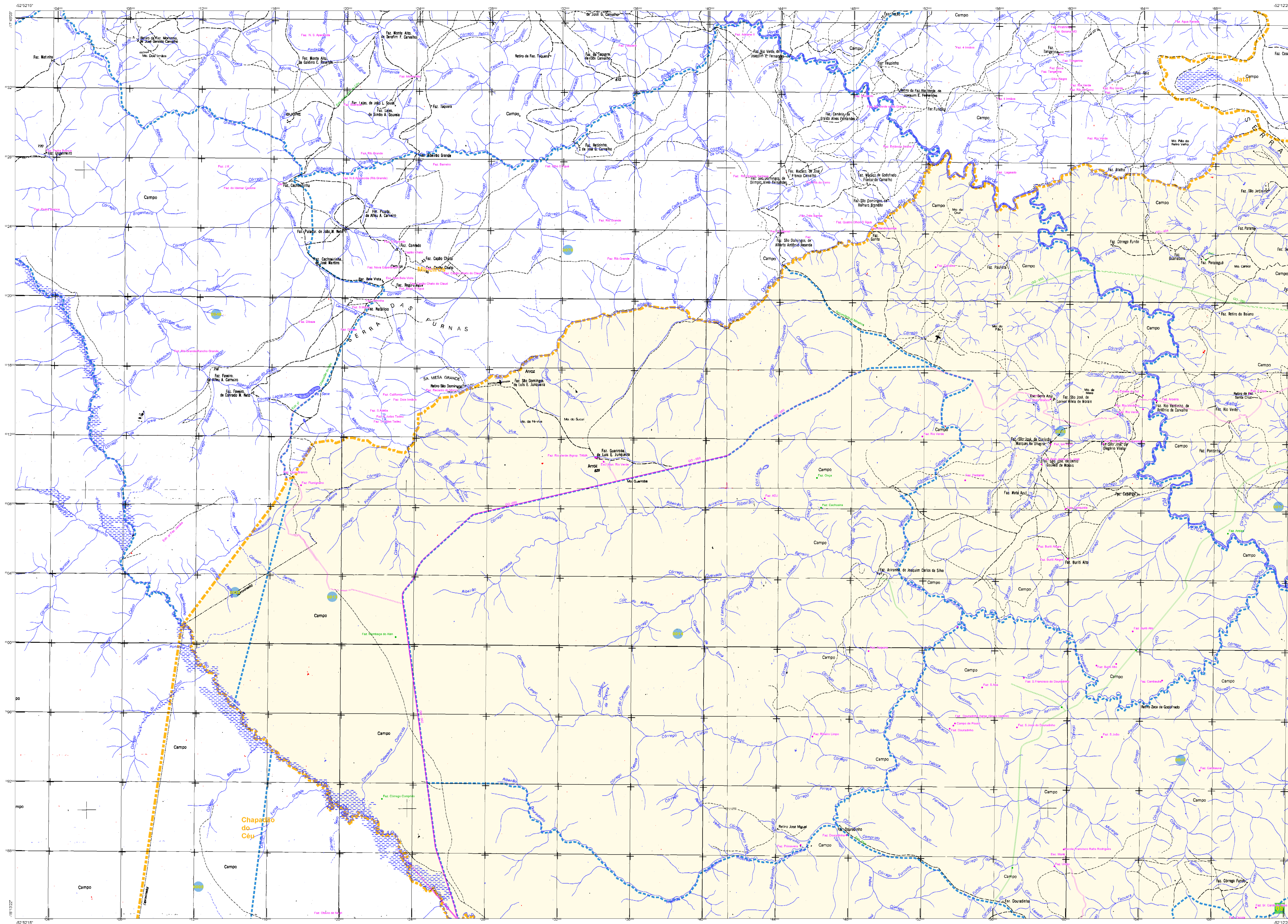
Região: SUL GOIANO
Município: SUDOESTE DE GOIAS

COORDENADAS GEOGRÁFICAS

Latitude	15° 38'33" S
Longitude	48° 19'58" W

INFORMAÇÕES GERAIS

Coordenação Técnica	Coordenação de Cartografia	COORD
Coordenação Geral	Coordenação de Estatísticas Territoriais	CEITE
Coordenação Operacional	Coordenação de Estatísticas de Demografia	CEDE
Coordenação de Comunicação e Disseminação de Informação		CCDI



ELEMENTOS PLANIMÉTRICOS

CONVENÇÕES CARTOGRÁFICAS

ELEMENTOS ALTIMÉTRICOS

ELEMENTOS DE HIDROGRAFIA

ATUALIZAÇÕES CARTOGRÁFICAS

COR MAGENTA - Alterações em limites municipais
COR VERDE - Lançamento aproximado sem comprovação cartográfica

Convenções Temáticas

Limites: Distrital	Sub-Distrital	Setor Censitário
Verde	Amarelo	Vermelho

Verificação

Distrito	Sub-Distrito	Setor Censitário	Setor Urbano
Verde	Amarelo	Vermelho	Verde

LIMITES

Internacional	Intermunicipal	Intermunicipal	Áreas especiais
Verde	Amarelo	Vermelho	Verde

Obs: Os limites provinciais das Freguesias, não representados, são os limites municipais atuais.

MAPA MUNICIPAL ESTATÍSTICO

Escala: 1 : 100 000

Ministério do Planejamento, Orçamento e Gestão
Instituto Brasileiro de Geografia e Estatística

GEOCODIFICAÇÃO		Nome
Distrito	Setor Censitário	

Localização do município no Mapeamento Sistemático

Articulação das Partes do Mapa

Localização no Estado

Fonte: Mapa Índice do Brasil - IBGE

CRONOLOGIA

Edição	7/2010
Atualização	Consultar Metadados

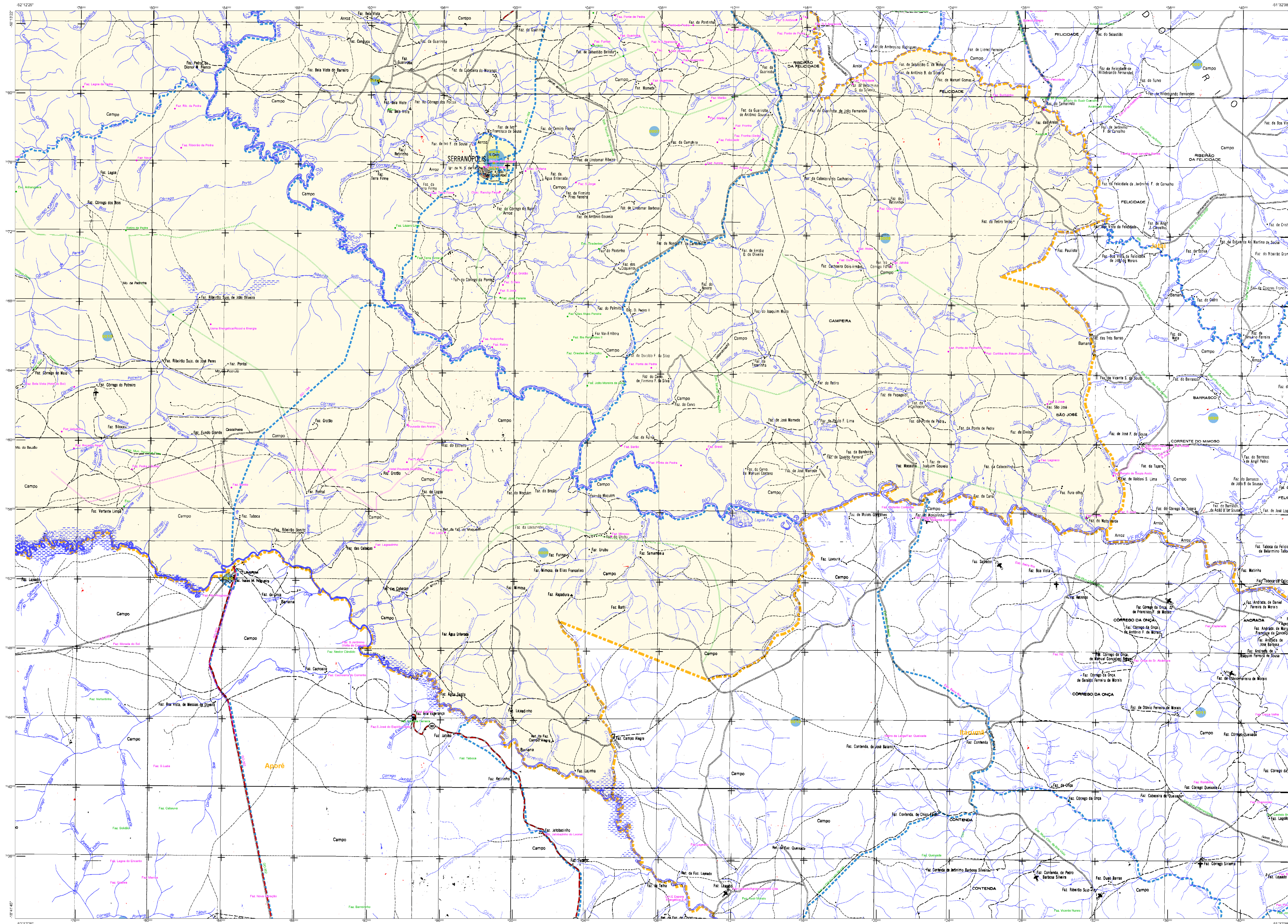
Serranópolis - GO

ASPECTOS FÍSICOS

Região	SUL GOIANO
Mesorregião	SUDOESTE DE GOIÁS
Localidade	Serranópolis
Coordenadas	16° 33' 33" S, 49° 58' 41" W

INFORMAÇÕES

Malha Territorial	IBGE
Edição	7/2010
Atualização	Consultar Metadados



ELEMENTOS PLANIMÉTRICOS

CONVENÇÕES CARTOGRÁFICAS

ELEMENTOS ALTIMÉTRICOS

ELEMENTOS DE HIDROGRAFIA

ATUALIZAÇÕES CARTOGRÁFICAS

COR VERDE - Lançamento aproximado sem correção cartográfica

CONVENÇÕES TEMÁTICAS

Distrito	Sub-Distrito	Setor	Setor Urbano
[Ícone]	[Ícone]	[Ícone]	[Ícone]

LIMITES

internacional
intermunicipal
intermunicipal
áreas especiais

Obs: Os limites provinciais das terras "reser" representadas na cor verde estão desatualizados e devem ser desconsiderados.

MAPA MUNICIPAL ESTATÍSTICO

Escala: 1 : 100 000

Ministério do Planejamento, Orçamento e Gestão
Departamento de Geografia, Estatística e Informação

GEOCODIGO		Nome
Distrito	Setor	

Localização do município no Mapeamento Sistemático

Articulação das Partes do Mapa

Localização no Estado

Fonte: Mapa Índice do Brasil - IBGE

CRONOLOGIA

Edição	7/2010
Atualização	Consultar Metadados

Serranópolis - GO

ASPECTOS FÍSICOS

Região: SUL GOIANO
Município: SUDOESTE DE GOIÁS

Coordenadas Geográficas: 15° 38' 33" S, 48° 15' 54" W

INDICADORES

IBGE

