

ELEMENTOS PLANIMÉTRICOS

CONVENÇÕES CARTOGRÁFICAS

ELEMENTOS ALTIMÉTRICOS

ELEMENTOS DE HIDROGRAFIA

ATUALIZAÇÕES CARTOGRÁFICAS

COR MAGENTA - Alterações que afetam a malha de Silvânia
COR VERDE - Lançamento ou supressão de loteamentos cartográficos

Convenções Temáticas

Identificação

LIMITES

interna municipal
intermunicipal
áreas especiais

OBS: Os limites provenientes das tabelas "resolvidas" representadas na cor verde estão desatualizados e devem ser desconsiderados.

MAPA MUNICIPAL ESTATÍSTICO

Escala: 1 : 100.000

Revisão de Coordenadas Geográficas em Latitudes: 09044 2003
Coordenadas Planas: Mercator UTM 24S 443 00
Quilômetros por Grau: 111,320 (Longitude) - 111,521 (Latitude)
Altitude em metros: 1.000,00 (Altitude)

Este mapa segue a cartografia de mapas produzidos pelo IBGE em colaboração com o IBGE, sendo a cartografia de mapas produzidos pelo IBGE em colaboração com o IBGE, sendo a cartografia de mapas produzidos pelo IBGE em colaboração com o IBGE.

MINISTÉRIO DO PLANEJAMENTO, ORÇAMENTO E GESTÃO
IBGE - INSTITUTO BRASILEIRO DE GEOGRAFIA E ESTATÍSTICA
A DIRETORIA DE GEOGRAFIA ESTATÍSTICA e a DIRETORIA DE SISTEMAS DE INFORMAÇÃO GEOGRÁFICA
At. São José - Praça de Luz
Brasília - DF - CEP 70150-900

GEOCÓDIGO		NOME	
UF	MUNICÍPIO	UF	NOME
GO	5220603	GO	SILVÂNIA

Localização do município no Mapeamento Sistemático

Articulação das Partes do Mapa

Localização no Estado

Fonte: Mapa Índice do Brasil - IBGE

CRONOLOGIA

EDICIONADO	7/8/2010
REVISÃO	Consultar Metadados

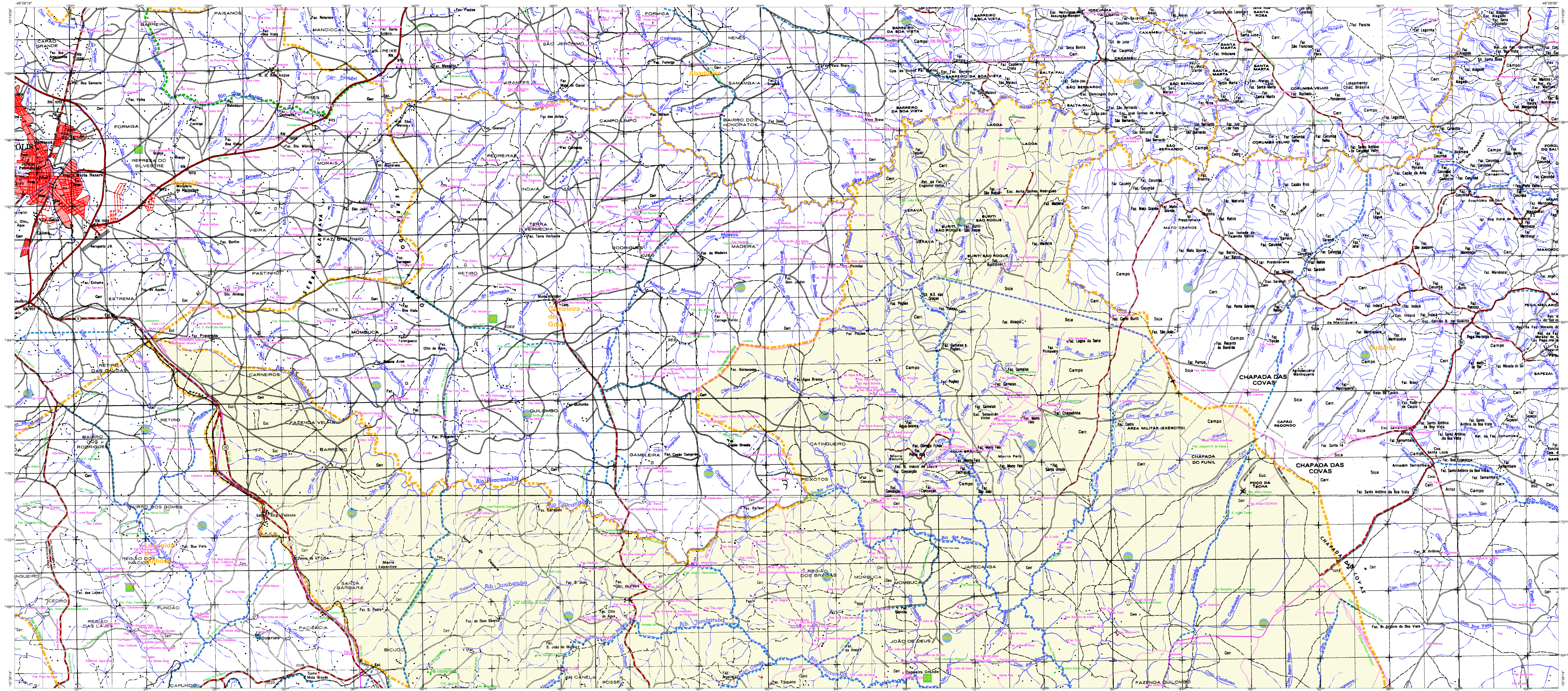
Silvânia - GO

ASPECTOS FÍSICOS

Relevação	SUL GOIANO	
Rios	PIRES DO RIO	
Altitude da Sede	Área	
Coordenadas Geográficas	Latitude	Longitude
Coordenadas Planas	UF	MUNICÍPIO
Unidades Estatísticas do IBGE	UF	MUNICÍPIO
Coordenação	UF	MUNICÍPIO
Centro de Informação e Documentação do IBGE	UF	MUNICÍPIO

COORDENADAS

Coordenadas Geográficas: 15° 51' 31" S, 46° 51' 31" W
Coordenadas Planas: 155131.46 S, 815683.74 W



ELEMENTOS PLANIMÉTRICOS

CONVENÇÕES CARTOGRÁFICAS

ELEMENTOS ALTIMÉTRICOS

ELEMENTOS DE HIDROGRAFIA

ATUALIZAÇÕES CARTOGRÁFICAS

COR MAGENTA - Lançamento por COR para mapas de StatSoft
COR VERDE - Lançamento aproximado sem compensação cartográfica

Convenções Temáticas

Identificação

LIMITES

interna municipal
intermunicipal
estadual
áreas especiais

OBS: Os limites provenientes das tabelas "municípios representativos" não são propiamente desenhados e devem ser desconsiderados.

MAPA MUNICIPAL ESTATÍSTICO

Escala: 1 : 100.000

Ministério do Planejamento, Orçamento e Gestão
Instituto Brasileiro de Geografia e Estatística
A Diretoria de Geodésia e Estatística é responsável pela elaboração deste mapa.

GEOCODIGO		NOME	
UF	MUNICÍPIO	UF	MUNICÍPIO
GO	5220603	GO	SILVÂNIA

Localização do município no Mapeamento Sistemático

Articulação das Partes do Mapa

Localização no Estado

CRONOLOGIA

EDICAO	7/8/2010
Atualização de dados e documentação técnica e atualização	Consultar Metadados

Silvânia - GO

ASPECTOS FÍSICOS

ASPECTOS SOCIAIS

ASPECTOS ECONÔMICOS

ASPECTOS CULTURAIS

ASPECTOS AMBIENTAIS

ASPECTOS DE INFRAESTRUTURA

ASPECTOS DE SAÚDE

ASPECTOS DE EDUCAÇÃO

ASPECTOS DE HABITABILIDADE

ASPECTOS DE SEGURANÇA

ASPECTOS DE SUSTENTABILIDADE

ASPECTOS DE INCLUSÃO SOCIAL

ASPECTOS DE PARTICIPAÇÃO CÍVIL

ASPECTOS DE GOVERNANÇA

ASPECTOS DE INOVAÇÃO

ASPECTOS DE QUALIDADE DE VIDA

ASPECTOS DE EQUIDADE

ASPECTOS DE RESILIÊNCIA

ASPECTOS DE SUSTENTABILIDADE SOCIAL

ASPECTOS DE SUSTENTABILIDADE ECONÔMICA

ASPECTOS DE SUSTENTABILIDADE AMBIENTAL

ASPECTOS DE SUSTENTABILIDADE INTEGRADA