

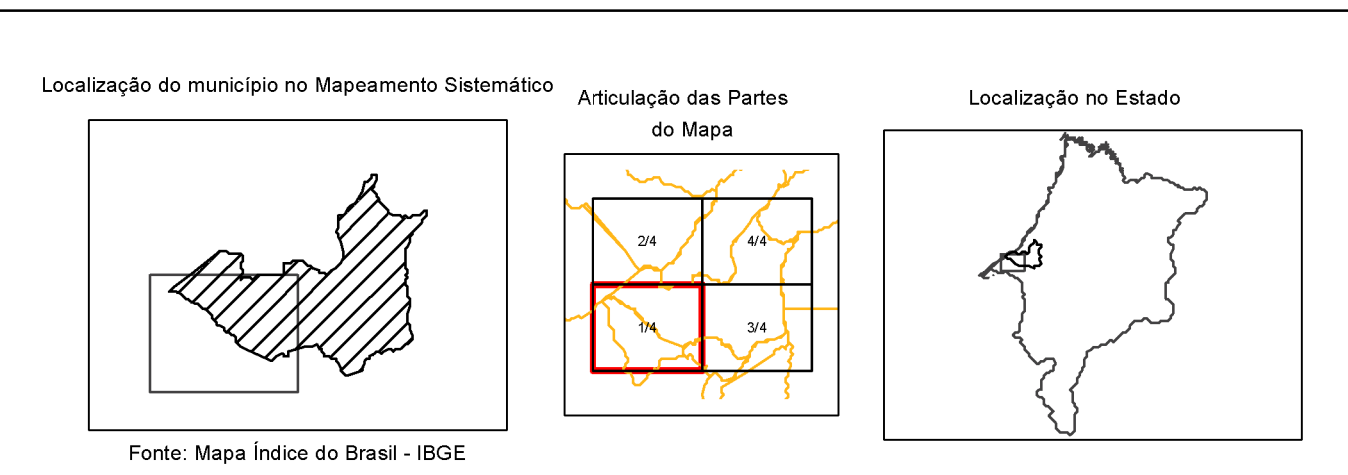
**MAPA MUNICIPAL ESTATÍSTICO**

Escala: 1 : 100 000

Sistema de Coordenadas Geográficas em Latitudes e Longitudes - 1984(SAD 69)  
Coordenadas Planas - Mercator Universal UTM - Datum - SAD 69  
Quilômetros por Quadrado - 100 Km<sup>2</sup> (10000 Ha)  
Este produto integra a coleção de mapas municipais gerados de forma automática  
a partir do processamento dos dados do Censo Demográfico de 2010, sob a coordenação  
do IBGE, sob a supervisão dos órgãos de planejamento e desenvolvimento do município.  
Este trabalho é propriedade do Instituto Brasileiro de Geografia e Estatística e não pode ser  
reproduzido ou utilizado sem a autorização expressa do IBGE.

MINISTÉRIO DO PLANEJAMENTO, ORÇAMENTO E GESTÃO  
SECRETARIA DE POLÍTICAS DE ADMINISTRAÇÃO E SERVIÇOS  
A DISTRIBUIÇÃO DE GEOGRÁFICA, INFORMAÇÃO E GESTÃO  
DE MAPAS E SERVIÇOS DE INFORMAÇÃO  
BR 1871 - Parque de Lazer  
RUA DO GENERAL DE OLIVEIRA  
BRASÍLIA - DF

GEOCODIGO		NOME	
DISTRITO	CELSO	DISTRITO	CELSO



CRONOLOGIA

MALHA TERRITORIAL	2010
EDICAO	07/11/2011
Formato Original e Documentação Técnica e Atualizado	Consultar Metadados

**Açailândia - MA**

Aspectos Físicos

Relevação	CARTE MARANHENSE
Município	IMPERATRIZ
Altitude da Sede	Área
Latitude -4 547	Coordenadas UTM
Longitude -47 555	45

Identificação

Coordenação Técnica	COORD
Coordenação de Cartografia	COORD
Coordenação de Estatística	COORD
Coordenação de Estatística Territorial	COORD
Coordenação de Estatística Demográfica	COORD
Coordenação de Estatística Econômica	COORD
Coordenação de Estatística Social	COORD
Coordenação de Estatística da Saúde	COORD
Coordenação de Estatística da Educação	COORD
Coordenação de Estatística da Cultura	COORD
Coordenação de Estatística da Comunicação	COORD

**ELEMENTOS PLANIMÉTRICOS**

**CONVENÇÕES CARTOGRÁFICAS**

**ELEMENTOS ALTIMÉTRICOS**

**ELEMENTOS DE HIDROGRAFIA**

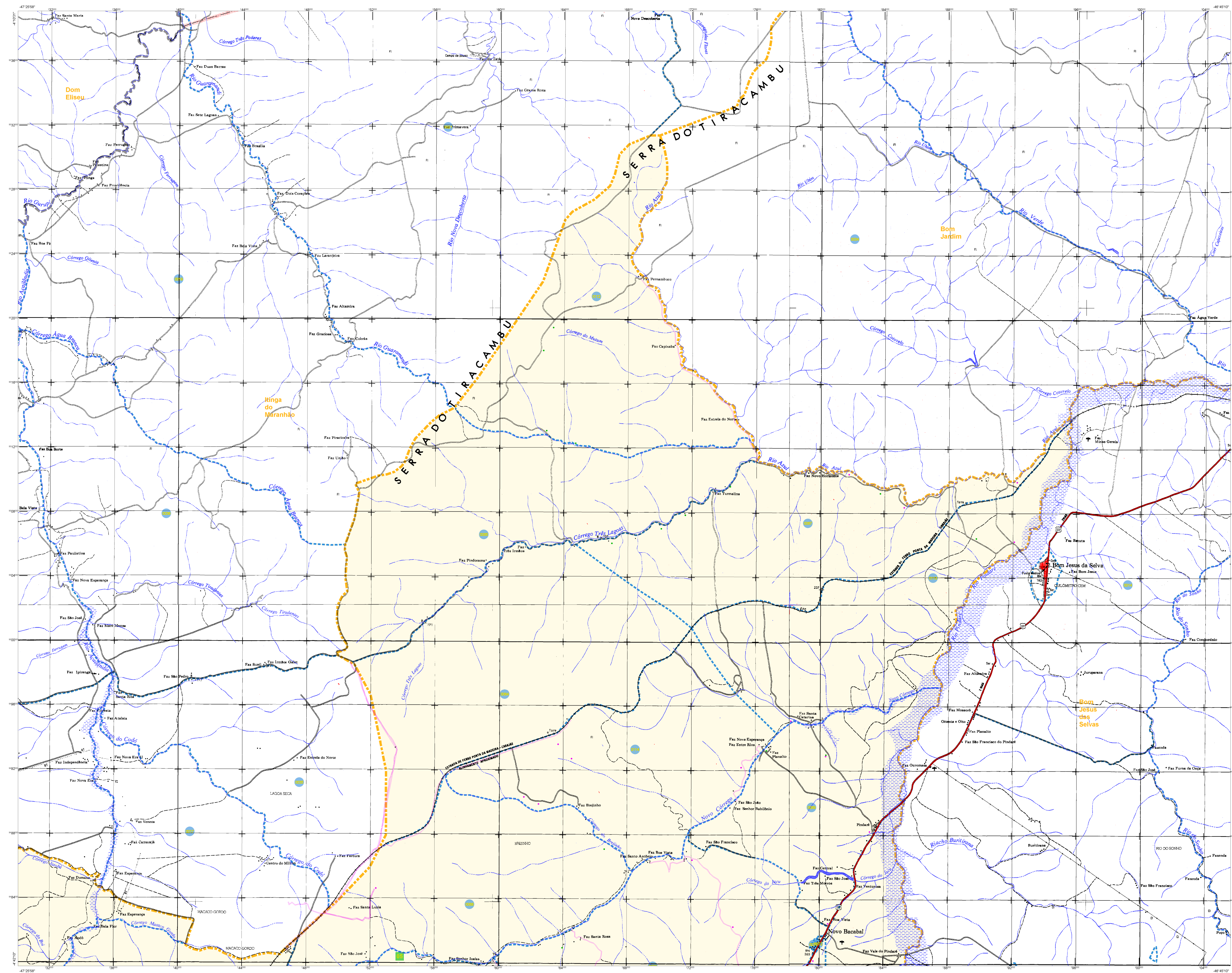
**CONVENÇÕES TEMÁTICAS**

**LIMITES**

**ATUALIZAÇÕES CARTOGRÁFICAS**

COR MAGENTA - Lançamento em 01/01/2011  
COR VERDE - Lançamento em 01/01/2011





**ELEMENTOS PLANIMÉTRICOS**

**CONVENÇÕES CARTOGRÁFICAS**

**ELEMENTOS ALTIMÉTRICOS**

**ELEMENTOS DE HIDROGRAFIA**

**ATUALIZAÇÕES CARTOGRÁFICAS**

COR MAGENTA - Lançamento de CIP, ANU, Imagens de Satélite  
COR VERDE - Lançamento aproximado sem compensação cartográfica

**CONVENÇÕES TEMÁTICAS**

**Verificação**

**LIMITES**

**LIMITES INTERNACIONAL**

**LIMITES INTERMUNICIPAL**

**ÁREAS ESPECIAIS**

OBS: Os limites provenientes das Telhas "nadar" representadas na cor verde estão desatualizados e devem ser desconsiderados.

**MAPA MUNICIPAL ESTATÍSTICO**

Escala: 1 : 100.000

Sistema de Coordenadas Geográficas em Latitudes/Longitudes: 09º54' S 49º 00' W  
Coordenadas Planas - Mercator em UTM: 22Q UTM  
Origem do datum: SIBRA - SIBRA - 1968 - 45  
Datum: SIBRA - 1968 - 45

Este produto integra a cadeia de dados geográficos produzidos pelo IBGE, desde a coleta de dados até a disponibilização dos dados em formato digital. O IBGE, SIBRA e outros, em parceria com o setor privado, realizam pesquisas e levantamentos geográficos em escala nacional, com o objetivo de fornecer dados geográficos atualizados e confiáveis para o planejamento e a gestão pública.

MINISTÉRIO DO PLANEJAMENTO, ORÇAMENTO E GESTÃO  
SECRETARIA DE POLÍTICAS DE ADMINISTRAÇÃO E SERVIÇOS  
DIRETORIA DE GEOGRAFIA, INFORMAÇÃO E GESTÃO DE DADOS  
INSTITUTO BRASILEIRO DE GEOGRAFIA E ESTATÍSTICA  
Av. Brasil, 1871 - Pavão de Leste  
Cidade de Brasília - DF - CEP: 70150-900

GEOCÓDIGO		Nome
Distrito	Sub-Distrito	

**Localização do município no Mapeamento Sistemático**

**Atuação das Partes do Mapa**

**Localização no Estado**

Fonte: Mapa Índice do Brasil - IBGE

**CRONOLOGIA**

Malha Territorial	2010
Edição	07/11/2011
Revisão	Consultar Metadados

**Açailândia - MA**

**ASPECTOS FÍSICOS**

Região: OESTE MARANHENSE  
Município: IMPERATRIZ  
Área: \_\_\_\_\_  
Altitude da Sede: \_\_\_\_\_  
Coordenadas Geográficas: \_\_\_\_\_  
Latitude: -4,947      Longitude: -47,505

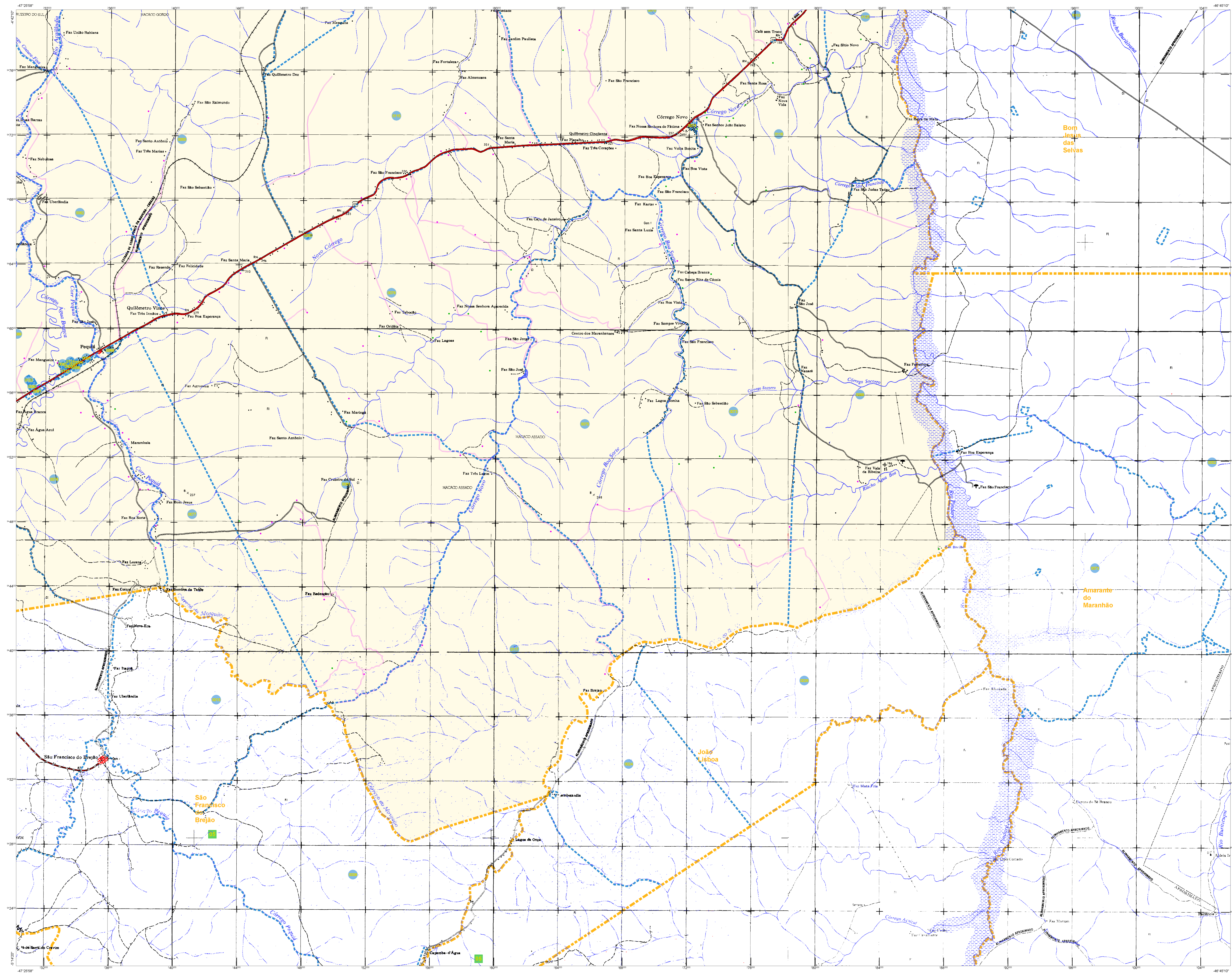
**COORDENADAS GEográfICAS**

Coordenadas Geográficas: \_\_\_\_\_  
Coordenadas Planas: \_\_\_\_\_  
Unidades Espaciais de 1992: \_\_\_\_\_  
Coordenadas: \_\_\_\_\_  
Centro de Referência e Determinação de Informação: \_\_\_\_\_

**IDENTIFICAÇÃO**

Coordenadas Geográficas: \_\_\_\_\_  
Coordenadas Planas: \_\_\_\_\_  
Unidades Espaciais de 1992: \_\_\_\_\_  
Coordenadas: \_\_\_\_\_  
Centro de Referência e Determinação de Informação: \_\_\_\_\_





**ELEMENTOS PLANIMÉTRICOS**

**CONVENÇÕES CARTOGRÁFICAS**

**ELEMENTOS ALTIMÉTRICOS**

**ELEMENTOS DE HIDROGRAFIA**

**ATUALIZAÇÕES CARTOGRÁFICAS**

COR MAGENTA - Lançamento em 01/01/2011  
COR VERDE - Lançamento em 01/01/2011

**CONVENÇÕES TEMÁTICAS**

**IDENTIFICAÇÃO**

**LIMITES**

**LEGENDA**

**MAPA MUNICIPAL ESTATÍSTICO**

**Escala: 1 : 100.000**

**MINISTÉRIO DO PLANEJAMENTO, ORÇAMENTO E GESTÃO**

**IBGE**

GEOCODIGO		Nome
Município	Localidade	

**Localização do município no Mapeamento Sistemático**

**Atuação das Partes do Mapa**

**Localização no Estado**

**CRONOLOGIA**

Malha Territorial	2010
Edição	07/11/2011
Elaboração	Coniutar Metadados

**Aspectos Físicos**

**Aspectos Sociais**

**Aspectos Econômicos**

**Aspectos Culturais**

**Aspectos Políticos**

**Açailândia - MA**

**Coordenadas Geográficas**

**Coordenadas UTM**

**Coordenadas Geocodificadas**

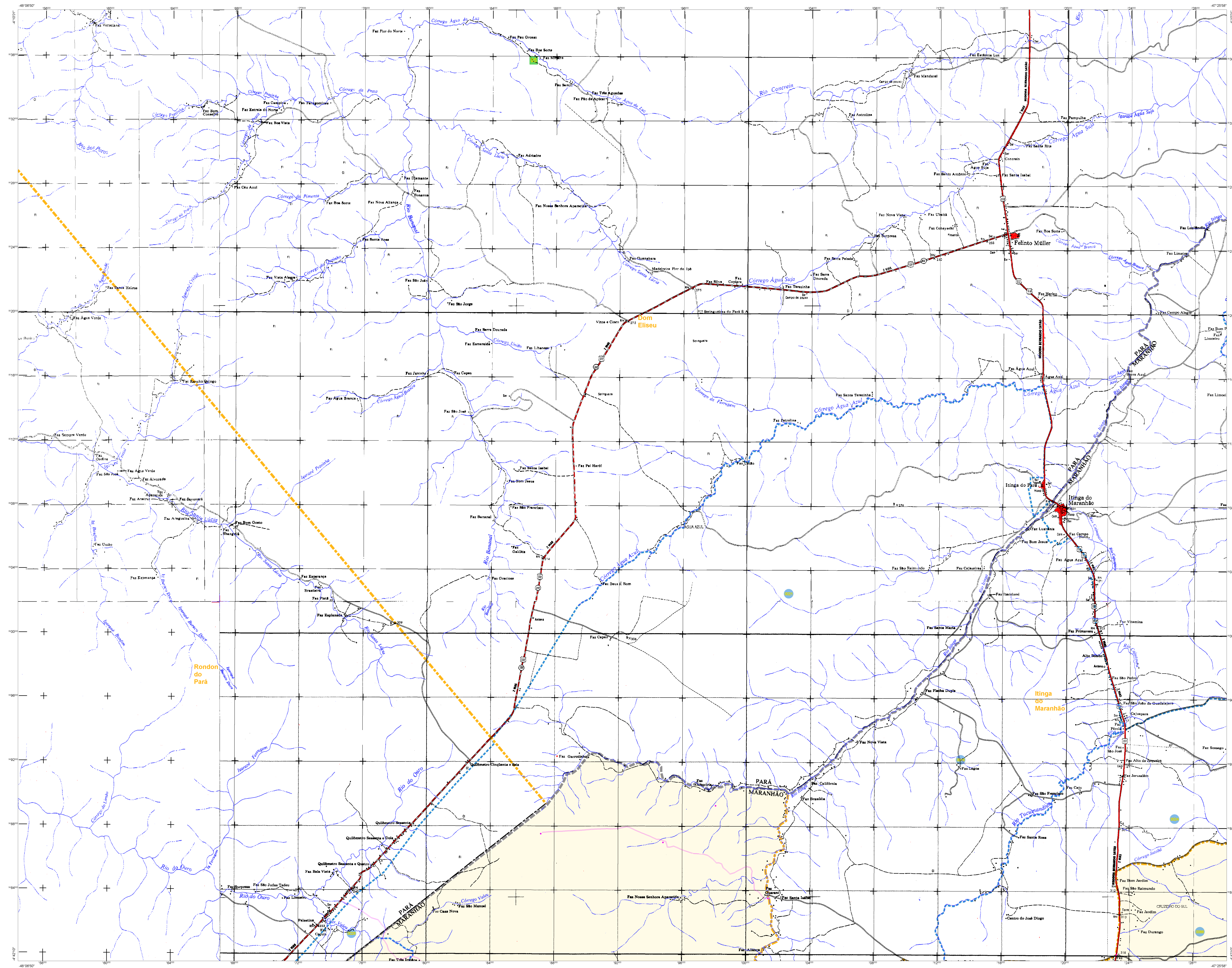
**Coordenadas de Referência**

**Coordenadas de Referência**

**Coordenadas de Referência**

**Coordenadas de Referência**





**ELEMENTOS PLANIMÉTRICOS**

- Edifícios
- Uzina, Escola, Mta
- Monte de cimento, Montão de água
- Campo de energia elétrica
- Localidades
- Linhas de transmissão de energia elétrica
- Linhas telefônicas
- Rodovias
- Asfalto
- Asfalto em obras
- Asfalto em obras interrompido
- Asfalto em obras interrompido com barreiras
- Asfalto em obras interrompido com barreiras e placas
- Asfalto em obras interrompido com barreiras e placas (percurso de estrada federal, estadual)
- Ferrovias
- Estação
- Estação de passageiros
- Estação de carga

**CONVENÇÕES CARTOGRÁFICAS**

**ELEMENTOS ALTIMÉTRICOS**

- Ponto topográfico
- Ponto altimétrico
- Cota contorneada
- Superfície deformada

**ELEMENTOS DE HIDROGRAFIA**

- Córrego
- Lago
- Lagoa
- Represa
- Represa em construção
- Represa em construção interrompida
- Represa em construção interrompida com barreiras
- Represa em construção interrompida com barreiras e placas
- Represa em construção interrompida com barreiras e placas (percurso de estrada federal, estadual)
- Represa em construção interrompida com barreiras e placas (percurso de estrada federal, estadual)

**ATUALIZAÇÕES CARTOGRÁFICAS**

COR MAGENTA - Lançamento de novos mapas de Satélite  
 COR VERDE - Lançamento de novos mapas cartográficos

**CONVENÇÕES TEMÁTICAS**

Limite: Distrital	Sub-Distrital	Sectorial	Sectorial
Distrito	Sub-Distrito	Sector	Sector

**LIMITES**

- Intermunicipal
- Interestadual
- Áreas especiais

**LEGENDA**

Distrito: Verde  
 Sub-Distrito: Amarelo  
 Sector: Azul  
 Sector: Verde

**LEGENDA**

Distrito: Verde  
 Sub-Distrito: Amarelo  
 Sector: Azul  
 Sector: Verde

**MAPA MUNICIPAL ESTATÍSTICO**

Escala: 1 : 100.000

Ministério do Planejamento, Orçamento e Gestão  
 Instituto Brasileiro de Geografia e Estatística  
 A Diretoria de Geodésia, Informações e Estatística  
 Av. Brasil, 1871 - Pavão de Leste  
 CEP 01508-900 - São Paulo - SP

GEODÉSIMO	COORDENADAS	NOME
Distrito	Sub-Distrito	Sector

**Localização do município no Mapeamento Sistemático**

**Atuação das Partes do Mapa**

**Localização no Estado**

**CRONOLOGIA**

Malha Territorial	2010
Edição	07/11/2011
Elaboração	Consultar Metadados

**Açailândia - MA**

**ASPECTOS FÍSICOS**

Divisão: OESTE MARANHENSE  
 Município: IMPERATRIZ  
 Área: 2.221,98 km²  
 Altitude da Sede: 494 m  
 Coordenadas Geográficas: 5° 55' S, 47° 55' W

**ASPECTOS POLÍTICOS**

Coordenação Técnica: Coordenação de Cartografia  
 Coordenação de Estatística: Coordenação de Estatística Territorial  
 Coordenação de Estatística: Unidade Estatística de IBGE  
 Coordenação: Centro de Documentação e Disseminação de Informação

**LEGENDA**

Coordenação Técnica: Coordenação de Cartografia  
 Coordenação de Estatística: Coordenação de Estatística Territorial  
 Coordenação de Estatística: Unidade Estatística de IBGE  
 Coordenação: Centro de Documentação e Disseminação de Informação