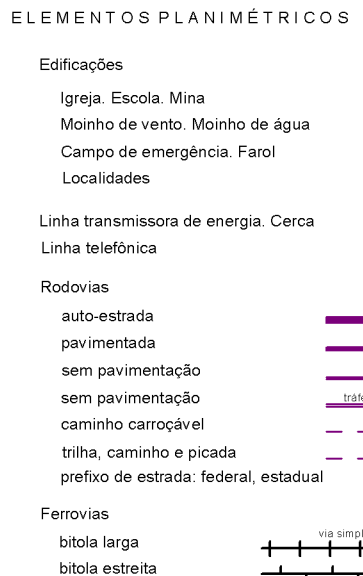
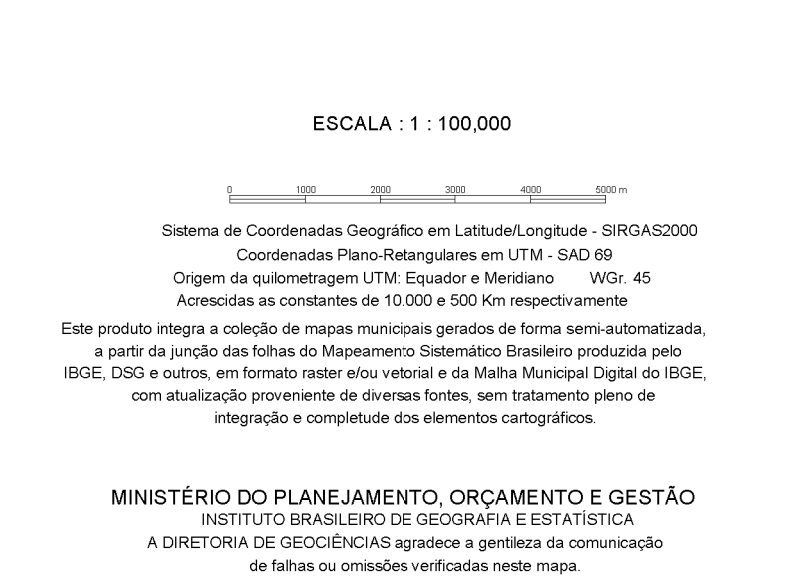
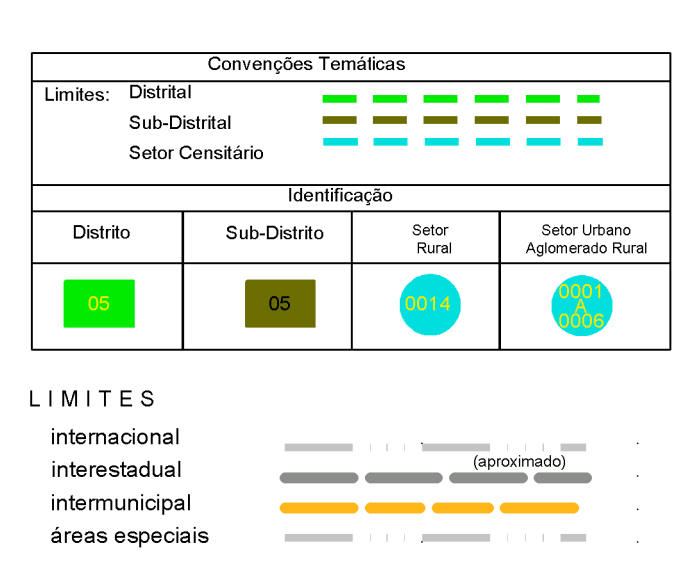
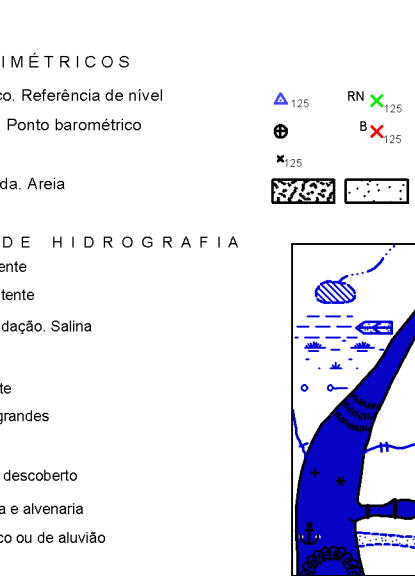


MAPA MUNICIPAL ESTATÍSTICO

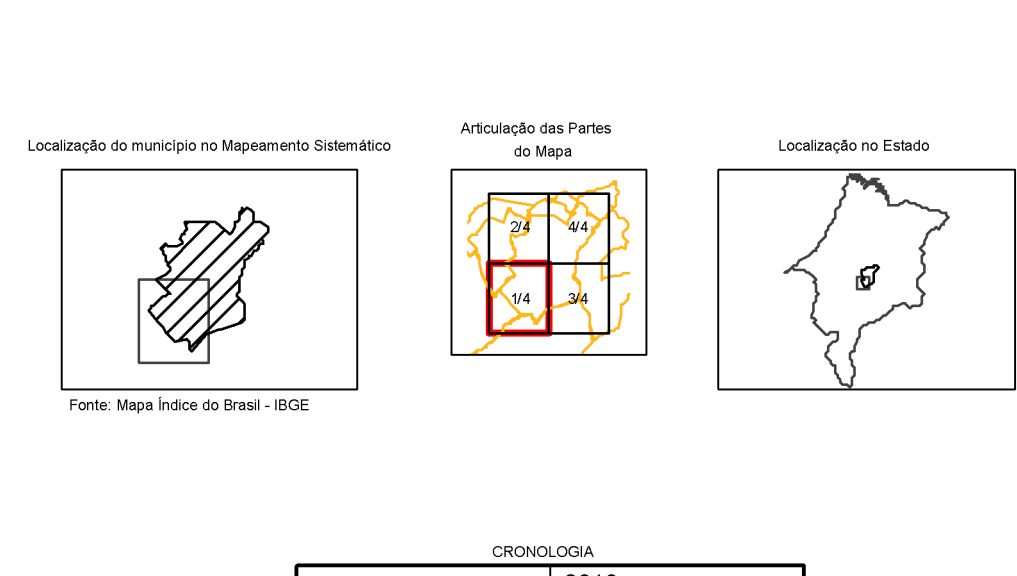
ELEMENTOS PLANIMÉTRICOS



CONVENÇÕES CARTOGRÁFICAS

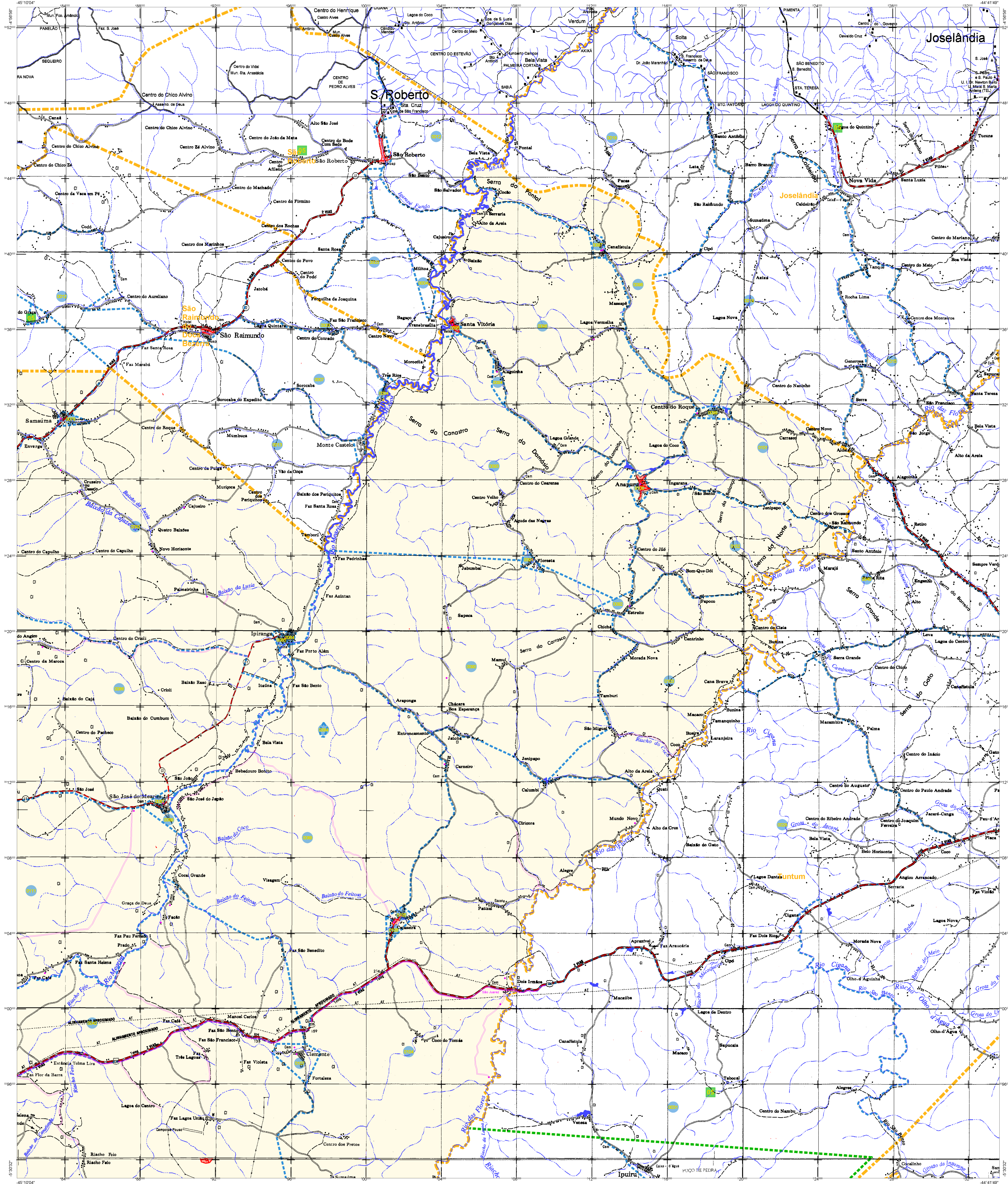


GEOGRÁFICO		NOME	
DISTRITO	LOCALIDADE	POSICIONAMENTO	TIPO



ASPECTOS FÍSICOS	
Município:	CENTRO MARANHENSE
Região:	ALTO MEARIM E GRAJAÚ
Coordenadas da Sede:	Latitude: -5,500 Longitude: -48,300
IMPLANTAÇÃO	
Coordenada Terceira:	Coordenada Terceira
Coordenada Terceira:	Coordenada Terceira
Coordenada Terceira:	Coordenada Terceira
Coordenada Terceira:	Coordenada Terceira





ELEMENTOS PLANIMÉTRICOS

- Estações
- Gras, Ducha, Mesa
- Muro de arr. Muro de Água
- Campo de energia, Favela
- Localidades
- Linhas de transmissão de energia, Cerca
- Linhas telefônicas
- Riozinhos
- Autobus
- Estacionamento
- Sem pavimentação
- Caminho caracolal
- Cilind. concreto e paralela
- perfil de estação, Néon, estátuil
- Ferrovias
- Estilo água
- Estilo esteira

CONVENÇÕES CARTOGRÁFICAS

- Ponto topográfico, Referência de nível
- Ponto altimétrico, Ponto barométrico
- Cota consolidada
- Superfície deformada, Área
- Elementos de hidrografia
- Cota fluvial, corrente
- Lagoa, lagoa, corrente
- Terra sem água e inundada, Seta
- Ilha, ilha, corrente
- Foz de rio, nascente
- Rapido e correto, gôncos
- Rapido e correto
- Rocho, adorno e a cascata
- Muro e muro, Seta adorno
- Arco, arco, Seta de arco
- Arco, arco, Seta de arco
- Arco, arco, Seta de arco



Condições Terrestres			
Limite	Direção	Sub-Direção	Seta Condicionada
Identificação			
Direção	Sub-Direção	Seta	Seta Condicionada

- LIMITES
- internacional
- intermunicipal
- áreas especiais

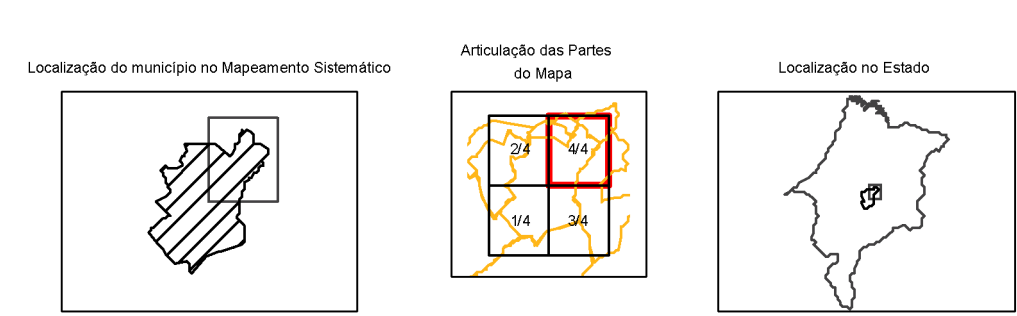
MAPA MUNICIPAL ESTATÍSTICO

ESCALA 1 : 100.000

Sistema de Coordenadas Geográficas em Latitudes e Longitudes - SIRGAS2000  
 - Coordenadas Geográficas em UTM - UTM - SIRGAS2000  
 Origem da sub-região: UTM Equador e Meridiano - UTM - 46  
 Amplitude em coordenadas de 1000 x 1000 em metros  
 Este produto integra a coleção de mapas municipais gerados de forma automática  
 a partir da análise dos dados do Sistema de Informações Geográficas produzidos pelo  
 IBGE, SIGS e outros, em formato vetorial e em escala de 1:100.000, com tratamento gráfico de  
 reprodução e composição dos elementos cartográficos.

MINISTÉRIO DO PLANEJAMENTO, ORÇAMENTO E GESTÃO  
 INSTITUTO BRASILEIRO DE GEOGRAFIA E ESTATÍSTICA  
 A DIRETORIA DE GEOGRAFIA, ANÁLISE E PROJEÇÃO DE INFORMACÃO  
 DE DADOS DO IBGE, COM O SUporte TÉCNICO DO INSTITUTO DE GEOGRAFIA  
 DE JANEIRO - CEP 21.241-011

GEOGRÁFICO		NOME	
DISTRITO	LOCALIDADE	DISTRITO	LOCALIDADE



ASPECTOS FÍSICOS	
Coordenada Terrestre	COORDENADA TERRESTRE
Coordenada Horizontal	COORDENADA HORIZONTAL
Coordenada Vertical	COORDENADA VERTICAL
Coordenada de Referência	COORDENADA DE REFERÊNCIA
Coordenada de Referência	COORDENADA DE REFERÊNCIA

ASPECTOS FÍSICOS	
Coordenada Terrestre	COORDENADA TERRESTRE
Coordenada Horizontal	COORDENADA HORIZONTAL
Coordenada Vertical	COORDENADA VERTICAL
Coordenada de Referência	COORDENADA DE REFERÊNCIA
Coordenada de Referência	COORDENADA DE REFERÊNCIA







