

ELEMENTOS PLANIMÉTRICOS

CONVENÇÕES CARTOGRÁFICAS

ELEMENTOS ALTIMÉTRICOS

ELEMENTOS DE HIDROGRAFIA

ATUALIZAÇÕES CARTOGRÁFICAS

COR VERDE - Lançamento por GPS em lugares de referência

CONVENÇÕES CARTOGRÁFICAS

CONVENÇÕES TOPOGRÁFICAS

LIMITES

OD: Os trechos presentes das linhas, não representadas, se for por esta descontinuidade e serem, por consequência.

MAPA MUNICIPAL ESTATÍSTICO

ESCALA 1 : 100.000

Sistema de Coordenadas Geográficas em Latitudes e Longitudes - SIRGAS2000

Origem da submalha: UTM, Equador e Meridiano - WGS_84

Amplitude em coordenadas de 1000 x 500 em respectivamente

Este produto resulta a partir de dados brutos produzidos de forma semi-automática, a partir de dados dos arquivos do Sistema de Informações Geográficas (SIG) do IBGE, em formato vetorial, em escala de 1:100.000, com tratamento gráfico de regularização e correção dos elementos cartográficos.

MINISTÉRIO DO PLANEJAMENTO, ORÇAMENTO E GESTÃO

INSTITUTO BRASILEIRO DE GEOGRAFIA E ESTATÍSTICA

A DIREÇÃO DE GEOGRAFIA, EM PARCELA COM O INSTITUTO BRASILEIRO DE GEODÉSIA, REALIZA O CENSO DE POPULAÇÃO, HABITADA E CIBERNETICA

de 2010

de 2010

de 2010

DISTRITO		NOME	
POSICIONAMENTO	IDENTIFICACAO		

Localidade de Buritcupu no Mapeamento Sistemático

Localidade no Estado

Fonte: Mapa do Brasil - IBGE

Articulação das Partes do Mapa

Mapa Municipal Estatístico de Buritcupu-MA

ASPECTOS FISICOS

IBGE

CENSO DE 2010

PINDARE

Coordenadas de Referência: UTM, Equador e Meridiano - WGS_84

Amplitude em coordenadas de 1000 x 500 em respectivamente

Este produto resulta a partir de dados brutos produzidos de forma semi-automática, a partir de dados dos arquivos do Sistema de Informações Geográficas (SIG) do IBGE, em formato vetorial, em escala de 1:100.000, com tratamento gráfico de regularização e correção dos elementos cartográficos.

MINISTÉRIO DO PLANEJAMENTO, ORÇAMENTO E GESTÃO

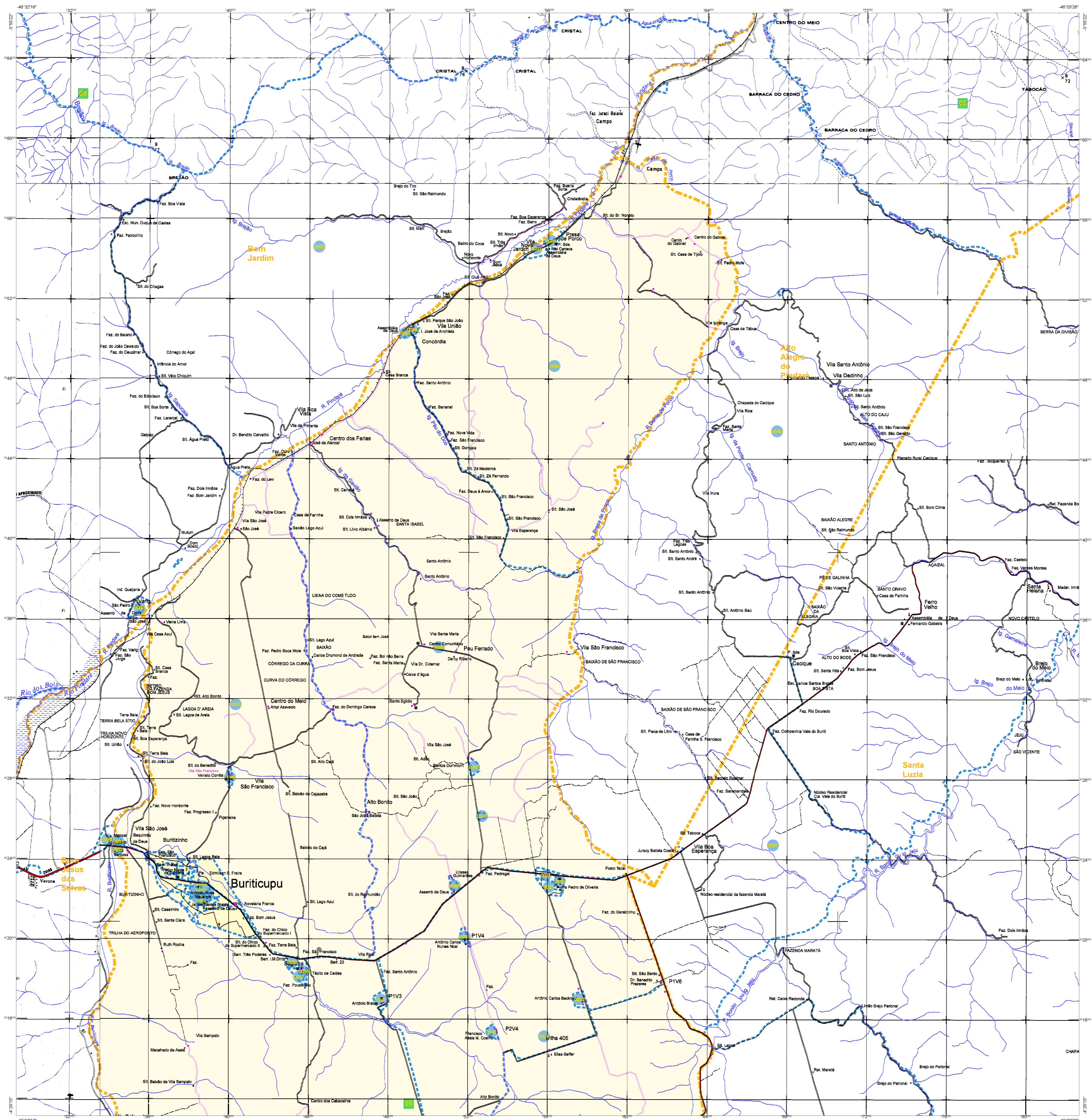
INSTITUTO BRASILEIRO DE GEOGRAFIA E ESTATÍSTICA

A DIREÇÃO DE GEOGRAFIA, EM PARCELA COM O INSTITUTO BRASILEIRO DE GEODÉSIA, REALIZA O CENSO DE POPULAÇÃO, HABITADA E CIBERNETICA

de 2010

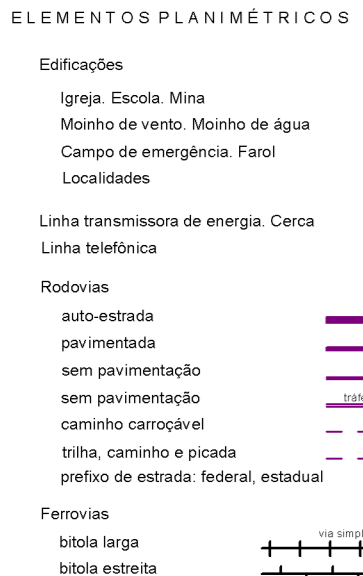
de 2010

de 2010

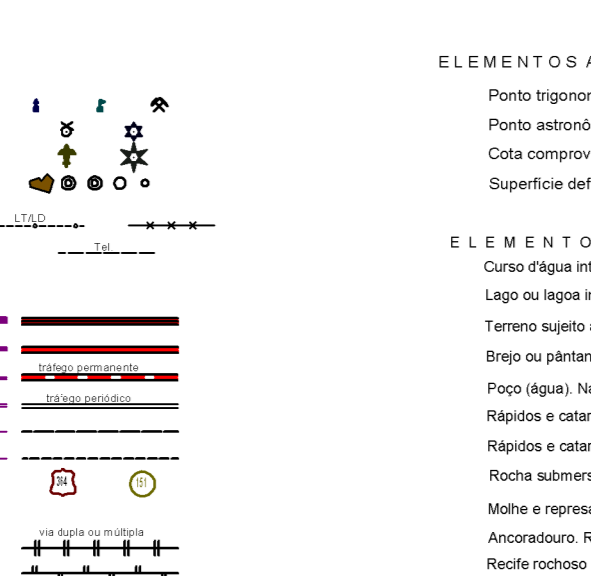


MAPA MUNICIPAL ESTATÍSTICO

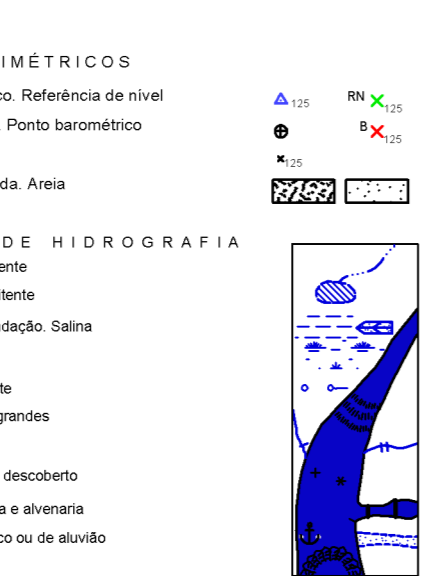
ELEMENTOS PLANIMÉTRICOS



CONVENÇÕES CARTOGRÁFICAS



ELEMENTOS ALTIMÉTRICOS



ELEMENTOS DE HIDROGRAFIA



Condições Terrestres	
Identificação	Identificação
Distrito	Setor Censitário
Sub-Distrito	Setor Censitário
Setor Censitário	Setor Censitário
Setor Censitário	Setor Censitário

LIMITES	
Limite	Identificação
Internacional	Limite Internacional
Intermunicipal	Limite Intermunicipal
Áreas especiais	Áreas especiais

ESCALA 1 : 100.000

Sistema de Coordenadas Geográficas em Latitudes e Longitudes - SIRGAS 2011

Coordenadas Geográficas em UTM - SIRGAS 2011

Origem da submalha: UTM Equador e Meridiano - WGS 84

Amplitude da submalha: 600000m (Easting) e 8000000m (Northing)

Este produto integra a coleção de mapas municipais gerados de forma automática, a partir da base de dados do Mapeamento Cartográfico Brasileiro produzido pelo IBGE, SIGS e outros, em formato vetorial e em versão digital do IBGE, sob a coordenação geral de diversos técnicos, sob a supervisão técnica da Diretoria de Geoprocessamento e Cartografia.

MINISTÉRIO DO PLANEJAMENTO, ORÇAMENTO E GESTÃO

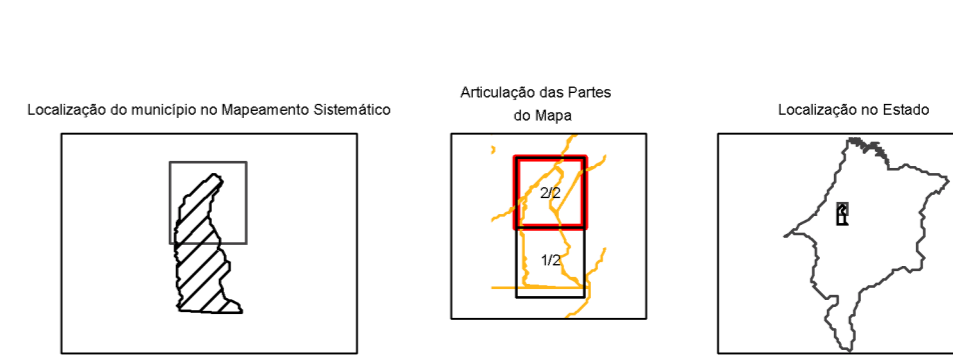
INSTITUTO BRASILEIRO DE GEOGRAFIA E ESTATÍSTICA

A DIRETORIA DE GEOGRAFIA, ESPAZIA E ESTATÍSTICA

de 14 de Janeiro de 2011, Paulo Roberto

de 14 de Janeiro de 2011, Paulo Roberto

GEOGRÁFICO		NOME	
DISTRITO	SETOR CENSITÁRIO	DISTRITO	SETOR CENSITÁRIO



ASPECTOS FÍSICOS	
Município: CESTE MARANHENSE	
Município: PINDARE	
Latitude de Ponta	Assis
Latitude	Longitude de Ponta
Longitude	Assis

IMPLANTAÇÃO	
Coordenada Terceira	COORDENADA
Coordenada Terceira	COORDENADA
Coordenada Terceira	COORDENADA
Coordenada Terceira	COORDENADA