

**ELEMENTOS PLANIMÉTRICOS**

**CONVENÇÕES CARTOGRÁFICAS**

**ELEMENTOS ALTIMÉTRICOS**

**CONVENÇÕES TEMÁTICAS**

Distrito	Sub-Distrito	Serviço	Serviço Urbano
[Símbolo]	[Símbolo]	[Símbolo]	[Símbolo]

**LIMITES**

Limite	Descrição
[Símbolo]	Distrito
[Símbolo]	Sub-Distrito
[Símbolo]	Serviço
[Símbolo]	Serviço Urbano
[Símbolo]	Intenacional
[Símbolo]	Estadual
[Símbolo]	Municipal
[Símbolo]	Áreas especiais

**MAPA MUNICIPAL ESTATÍSTICO**

Escala: 1 : 100.000

Divisão de Estatística Geográfica - Laboratório de Estatística 1983/2000

Coordenador Geral: Fernando de Araújo (1983-1991)

Coordenador Técnico: Edson de Sá (1992-1999)

Coordenador de Elaboração: Edson de Sá (1999-2000)

Coordenador de Edição: Edson de Sá (2001-2002)

Coordenador de Diagramação: Edson de Sá (2003-2004)

Coordenador de Impressão: Edson de Sá (2005-2006)

Coordenador de Distribuição: Edson de Sá (2007-2008)

Coordenador de Arquivo: Edson de Sá (2009-2010)

Coordenador de Avaliação: Edson de Sá (2011-2012)

Coordenador de Qualidade: Edson de Sá (2013-2014)

Coordenador de Planejamento: Edson de Sá (2015-2016)

Coordenador de Recursos Humanos: Edson de Sá (2017-2018)

Coordenador de Administração: Edson de Sá (2019-2020)

**GEOGRÁFICO**

Nome	Nome
15° 15' S	48° 15' W
15° 10' S	48° 15' W
15° 5' S	48° 15' W
15° 0' S	48° 15' W

**ASPECTOS FÍSICOS**

**LOCALIZAÇÃO NO ESTADO**

**LOCALIZAÇÃO DO MUNICÍPIO NO Mapeamento Sistemático**

**Atuação das Partes do Mapa**

**Localização do Estado**

Fonte: Mapa Índice do Brasil - IBGE

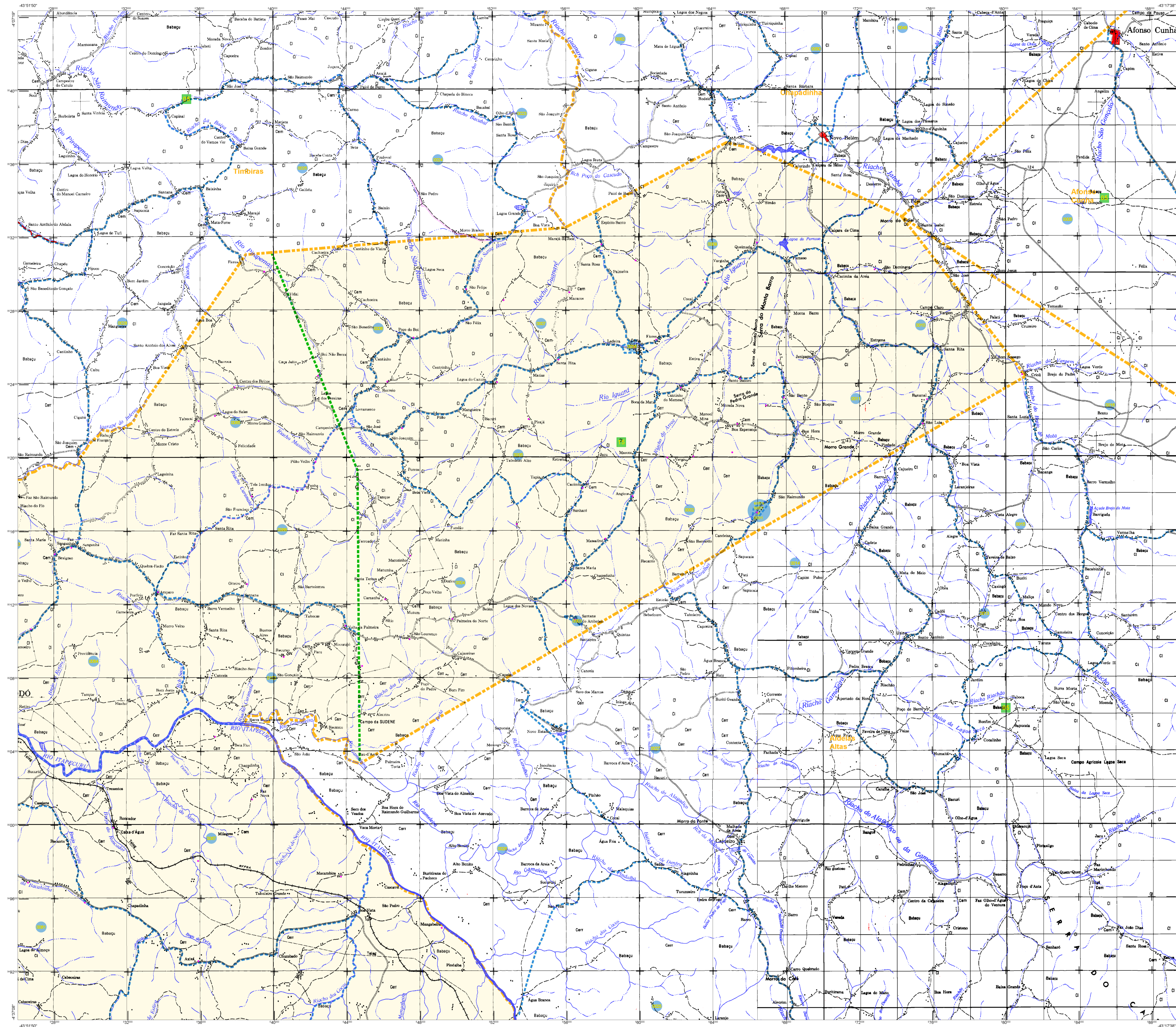
**CRONOLOGIA**

Edição	07/11/2011
Atualização	Atualizada

**Metadados**

Malha Territorial	2010
Edição	07/11/2011
Ferramenta	Atualizada
Atualização	Atualizada





**ELEMENTOS PLANIMÉTRICOS**

- Símbolos
- Uzra, Escola, Mza
- Muro de cimento, Bateria de água
- Campo de energia, Faz
- Localidade
- Linha de transmissão de energia, Caixa
- Linha telefônica
- Rodovias
- Asfalto, estrada
- Sem pavimentação
- Sem pavimentação
- Sem pavimentação
- linha, estradas e locais
- posto de estrada federal, estadual
- Ferrovias
- linha larga
- Sem estradas

**CONVENÇÕES CARTOGRÁFICAS**

**ELEMENTOS ALTIMÉTRICOS**

- Ponto topográfico, Referência de nível
- Ponto altimétrico, Referência
- Cota conhecida
- Superfície deformada, Área

**ELEMENTOS DE HIDROGRAFIA**

- Canoa, Curva, Lapa
- Lago, lagoa, represa
- Tanque, lagoa, inundação, Sítio
- Bonito, granito
- Fazenda, Tabaco
- Reserva, Caramuru, granito
- Reserva, Caramuru
- Rocha, granito e a descoberto
- Mareia, maré, zona de estuário
- Arredondo, Da boca do rio, rio
- Ribeira, rio

**ATUALIZAÇÕES CARTOGRÁFICAS**

COR MAGENTA - Lançamento em 09/04/2010  
COR VERDE - Lançamento em 09/04/2010

**CONVENÇÕES TEMÁTICAS**

Limites: Distrital, Sub-Distrital, Setor Consistório

**LIMITES**

- internacional
- intermunicipal
- intermunicipal
- áreas especiais

**MAPA MUNICIPAL ESTATÍSTICO**

Escala: 1 : 100.000

Ministério do Planejamento, Orçamento e Gestão  
IBGE

**MAPA MUNICIPAL ESTATÍSTICO**

Escala: 1 : 100.000

**COORDENADAS**

COORDENADA	VALOR
Latitude	04º 55' 00" S
Longitude	47º 45' 00" W

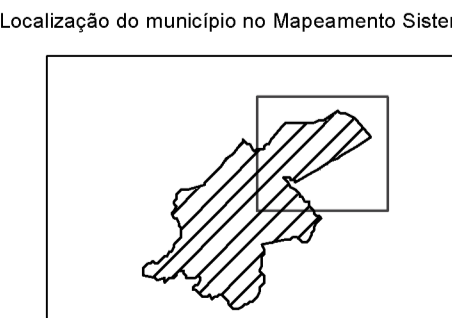
**NOME**

TIPO	NOME
Distrito	...
Sub-Distrito	...
Setor Consistório	...


**MINISTÉRIO DO PLANEJAMENTO, ORÇAMENTO E GESTÃO**

IBGE

**Localização do município no Mapeamento Sistemático**



**Localização do Estado**



**ASPECTOS FÍSICO**

RELEVÂNCIA	VALOR
Altitude do Solo	...
Coordenadas UTM	...
Latitude	...
Longitude	...

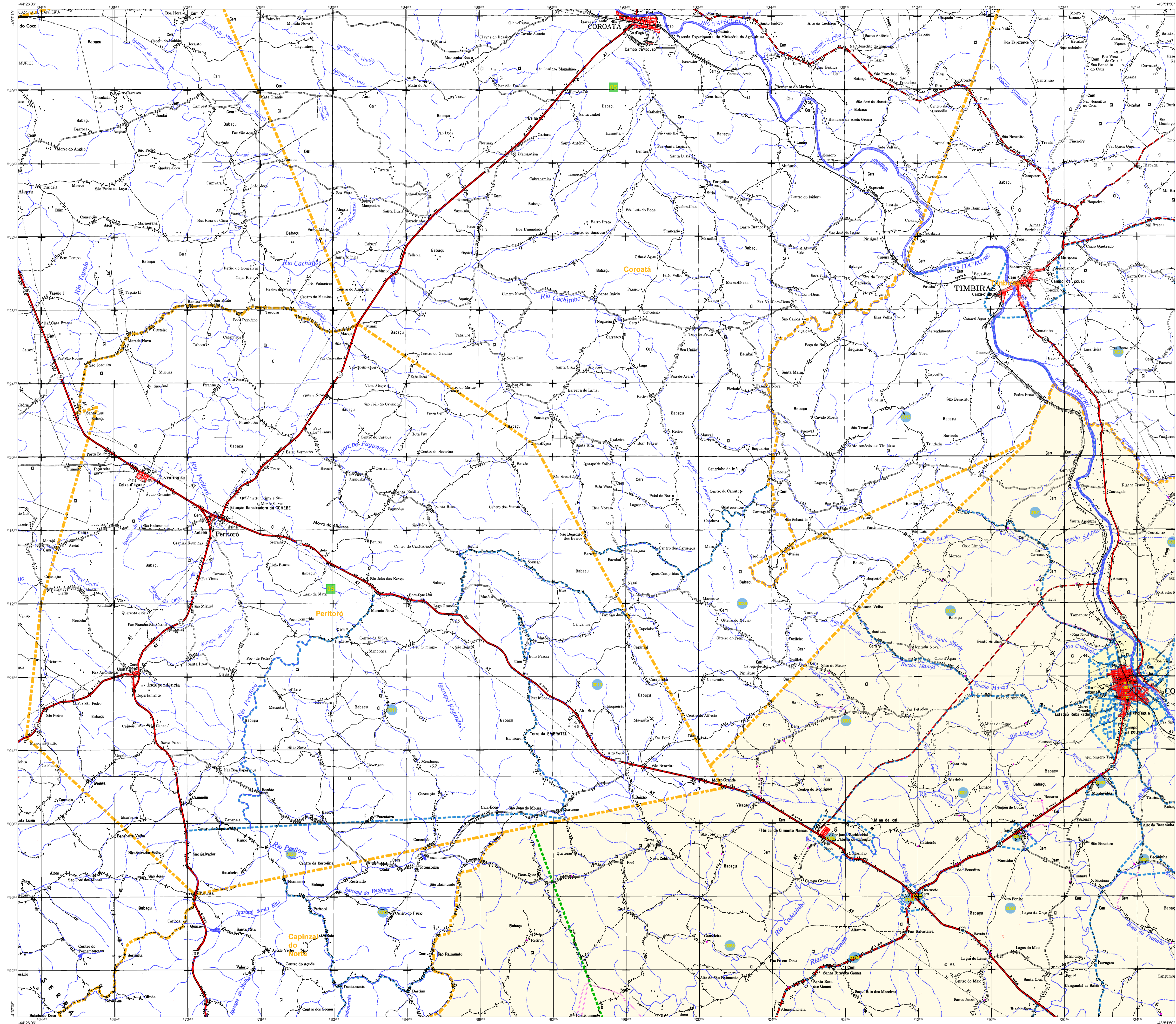
**MAPA TERRITORIAL**

EDIÇÃO	DATA
...	...









**ELEMENTOS PLANIMÉTRICOS**

**CONVENÇÕES CARTOGRÁFICAS**

**ELEMENTOS ALTIMÉTRICOS**

**ELEMENTOS DE HIDROGRAFIA**

**ATUALIZAÇÕES CARTOGRÁFICAS**

CSM MAGENTA - Lançamento em 01/01/2011  
COR VERDE - Lançamento aproximado sem comprovação cartográfica

**CONVENÇÕES TEMÁTICAS**

**Identificação**

**LIMITES**

**LIMITES INTERNACIONAL**

**LIMITES INTERMUNICIPAL**

**Áreas especiais**

OBS: Os limites provenientes das fontes "nóvel" representadas na cor verde estão desatualizados e devem ser desconsiderados.

**MAPA MUNICIPAL ESTATÍSTICO**

**Escala: 1 : 100 000**

Ministério do Planejamento, Orçamento e Gestão  
A Diretoria de Geodésia, Inspecção e Gestão de Informações Geográficas  
A Diretoria de Geodésia, Inspecção e Gestão de Informações Geográficas  
A Diretoria de Geodésia, Inspecção e Gestão de Informações Geográficas

GEOCODIGO		NOME	
CELESTRE	TERRESTRE	CELESTRE	TERRESTRE
2103307	210330700	Codó	Codó

**Localização do município no Mapeamento Sistemático**

**Atuação das Partes do Mapa**

**Localização no Estado**

**ASPECTOS FÍSICOS**

**ASPECTOS SOCIAIS**

**ASPECTOS ECONÔMICOS**

**ASPECTOS AMBIENTAIS**

**ASPECTOS CULTURAIS**

**ASPECTOS POLÍTICOS**

**ASPECTOS ADMINISTRATIVOS**

**ASPECTOS LEGAIS**

**ASPECTOS TÉCNICOS**

**ASPECTOS METODOLÓGICOS**

**ASPECTOS DE QUALIDADE**

**ASPECTOS DE ATUALIZAÇÃO**

**ASPECTOS DE MANUTENÇÃO**

**ASPECTOS DE AVALIAÇÃO**

**ASPECTOS DE IMPRESSÃO**

**ASPECTOS DE ARMAZENAMENTO**

**ASPECTOS DE DISTRIBUIÇÃO**

**ASPECTOS DE VENDA**

**ASPECTOS DE SERVIÇO AO CLIENTE**

**ASPECTOS DE RELACIONAMENTO**

**ASPECTOS DE PROMOCÃO**

**ASPECTOS DE INOVAÇÃO**

**ASPECTOS DE SUSTENTABILIDADE**

**ASPECTOS DE RESPONSABILIDADE SOCIAL**

**ASPECTOS DE TRANSPARÊNCIA**

**ASPECTOS DE EFICIÊNCIA**

**ASPECTOS DE ELEGÂNCIA**

**ASPECTOS DE MODERNIDADE**

**ASPECTOS DE INCLUSÃO**

**ASPECTOS DE PARTICIPAÇÃO**

**ASPECTOS DE COLABORAÇÃO**

**ASPECTOS DE EMPREENHABILIDADE**

**ASPECTOS DE INICIATIVA**

**ASPECTOS DE CRIATIVIDADE**

**ASPECTOS DE RISCOS**

**ASPECTOS DE OPORTUNIDADES**

**ASPECTOS DE DESAFIOS**

**ASPECTOS DE TENDÊNCIAS**

**ASPECTOS DE PROJEÇÕES**

**ASPECTOS DE INDICADORES**

**ASPECTOS DE MONITORAMENTO**

**ASPECTOS DE AVALIAÇÃO DE IMPACTO**

**ASPECTOS DE AVALIAÇÃO DE RISCO**

**ASPECTOS DE AVALIAÇÃO DE SUSTENTABILIDADE**

**ASPECTOS DE AVALIAÇÃO DE QUALIDADE DE VIDA**

**ASPECTOS DE AVALIAÇÃO DE SUSTENTABILIDADE SOCIAL**

**ASPECTOS DE AVALIAÇÃO DE SUSTENTABILIDADE AMBIENTAL**

**ASPECTOS DE AVALIAÇÃO DE SUSTENTABILIDADE ECONÔMICA**

**ASPECTOS DE AVALIAÇÃO DE SUSTENTABILIDADE CULTURAL**

**ASPECTOS DE AVALIAÇÃO DE SUSTENTABILIDADE POLÍTICA**

**ASPECTOS DE AVALIAÇÃO DE SUSTENTABILIDADE ADMINISTRATIVA**

**ASPECTOS DE AVALIAÇÃO DE SUSTENTABILIDADE LEGAL**

**ASPECTOS DE AVALIAÇÃO DE SUSTENTABILIDADE TÉCNICA**

**ASPECTOS DE AVALIAÇÃO DE SUSTENTABILIDADE METODOLÓGICA**

**ASPECTOS DE AVALIAÇÃO DE SUSTENTABILIDADE DE QUALIDADE**

**ASPECTOS DE AVALIAÇÃO DE SUSTENTABILIDADE DE ATUALIZAÇÃO**

**ASPECTOS DE AVALIAÇÃO DE SUSTENTABILIDADE DE MANUTENÇÃO**

**ASPECTOS DE AVALIAÇÃO DE SUSTENTABILIDADE DE DISTRIBUIÇÃO**

**ASPECTOS DE AVALIAÇÃO DE SUSTENTABILIDADE DE VENDA**

**ASPECTOS DE AVALIAÇÃO DE SUSTENTABILIDADE DE SERVIÇO AO CLIENTE**

**ASPECTOS DE AVALIAÇÃO DE SUSTENTABILIDADE DE RELACIONAMENTO**

**ASPECTOS DE AVALIAÇÃO DE SUSTENTABILIDADE DE PROMOCÃO**

**ASPECTOS DE AVALIAÇÃO DE SUSTENTABILIDADE DE INOVAÇÃO**

**ASPECTOS DE AVALIAÇÃO DE SUSTENTABILIDADE DE SUSTENTABILIDADE**

**ASPECTOS DE AVALIAÇÃO DE SUSTENTABILIDADE SOCIAL**

**ASPECTOS DE AVALIAÇÃO DE SUSTENTABILIDADE AMBIENTAL**

**ASPECTOS DE AVALIAÇÃO DE SUSTENTABILIDADE ECONÔMICA**

**ASPECTOS DE AVALIAÇÃO DE SUSTENTABILIDADE CULTURAL**

**ASPECTOS DE AVALIAÇÃO DE SUSTENTABILIDADE POLÍTICA**

**ASPECTOS DE AVALIAÇÃO DE SUSTENTABILIDADE ADMINISTRATIVA**

**ASPECTOS DE AVALIAÇÃO DE SUSTENTABILIDADE LEGAL**

**ASPECTOS DE AVALIAÇÃO DE SUSTENTABILIDADE TÉCNICA**

**ASPECTOS DE AVALIAÇÃO DE SUSTENTABILIDADE METODOLÓGICA**

**ASPECTOS DE AVALIAÇÃO DE SUSTENTABILIDADE DE QUALIDADE**

**ASPECTOS DE AVALIAÇÃO DE SUSTENTABILIDADE DE ATUALIZAÇÃO**

**ASPECTOS DE AVALIAÇÃO DE SUSTENTABILIDADE DE MANUTENÇÃO**

**ASPECTOS DE AVALIAÇÃO DE SUSTENTABILIDADE DE DISTRIBUIÇÃO**

**ASPECTOS DE AVALIAÇÃO DE SUSTENTABILIDADE DE VENDA**

**ASPECTOS DE AVALIAÇÃO DE SUSTENTABILIDADE DE SERVIÇO AO CLIENTE**

**ASPECTOS DE AVALIAÇÃO DE SUSTENTABILIDADE DE RELACIONAMENTO**

**ASPECTOS DE AVALIAÇÃO DE SUSTENTABILIDADE DE PROMOCÃO**

**ASPECTOS DE AVALIAÇÃO DE SUSTENTABILIDADE DE INOVAÇÃO**

**ASPECTOS DE AVALIAÇÃO DE SUSTENTABILIDADE DE SUSTENTABILIDADE**