

ELEMENTOS PLANIMÉTRICOS

- Estabelecimentos**
- Espre - Escola - Misa
- Monumento de Aço
- Capela de peregrinação - Farol
- Localidades
- Linha telegráfica de energia - Cerca
- Linha telegráfica
- Ribeiras
- Autódromo
- parque/zoo
- sem pavimentação
- sem pavimentação
- carroçola caracolada
- ótimo - concreto e pedras
- perfil de estrada "ótimo - estatal"
- Ferrovias
- estilo antigo
- estilo estivo

CONVENÇÕES CARTOGRÁFICAS

- ELEMENTOS ALTIMÉTRICOS**
- Ponto topográfico - Referência de nível
- Ponto astronômico - Plano barométrico
- Cota consolidada
- Superfície deformada - Arma
- ELEMENTOS DE HIDROGRAFIA**
- Cara-floresta estivo
- Lago ou lagoa estivo
- Torreca - cajuá e fundado - Seta
- dragão - cajuá
- Foz de Aço - Nascente
- Ribeira e cajuá - gôndola
- Ribeira e cajuá
- Moeda e rocha - a - decassid
- Moeda e rocha - rede - assessor
- Assessor - Rede - rede - rede
- Moeda - rede - rede

Limites	Distrito	Sub-Distrito	Setor	Setor Urbanizado
Limites	Distrito	Sub-Distrito	Setor	Setor Urbanizado

LIMITES
 internacional
 interestadual
 intermunicipal
 áreas especiais

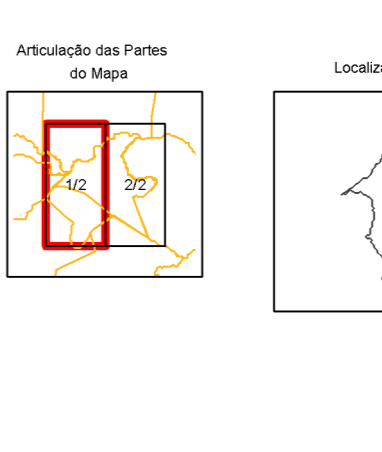
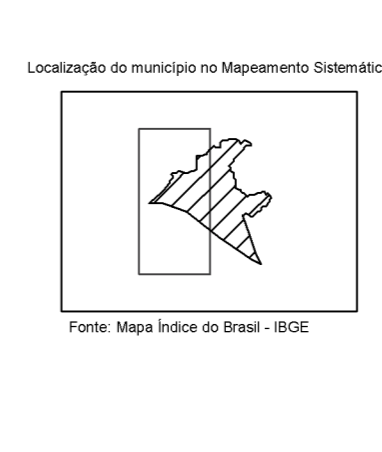
MAPA MUNICIPAL ESTATÍSTICO

ESCALA 1 : 100.000

Sistema de Coordenadas Geográficas em Latitudes/Longitudes - BRSA2000
 - Coordenadas Planas/Projeções em UTM - SAGA2000
 Origem das subprojeções: UTM Equador e Meridiano - WGS - 84
 Amplitude as coordenadas de 10000 a 50000 metros
 Este produto surgiu a partir de dados de mapeamento gerados em forma de arquivos digitais
 e está em conformidade com o Manual de Mapeamento Estatístico produzido pelo
 IBGE. DSGS e outros, em formato raster são obtidos a partir do Mapeamento Digital do IBGE,
 que disponibiliza o produto de diversos formatos, com tratamento próprio de
 reprodução e composição dos elementos cartográficos.

MINISTÉRIO DO PLANEJAMENTO, ORÇAMENTO E GESTÃO
 INSTITUTO BRASILEIRO DE GEOGRAFIA E ESTATÍSTICA
 A DIRETORIA DE GEOGRAFIA responde a pedido de município
 de tabelas ou cartões cartográficos de mapas
 em: Brasília - DF, CEP: 71624-000
 Rio de Janeiro - CEP: 21411-001
 Belo Horizonte - CEP: 31000-000

GEOGRÁFICO		NOME	
DISTrito	ESTRUTURA	Nome	Nome
Fortaleza dos Nogueiras	Fortaleza dos Nogueiras	Fortaleza dos Nogueiras	Fortaleza dos Nogueiras



Fontes: Mapa Nacional do Brasil - IBGE

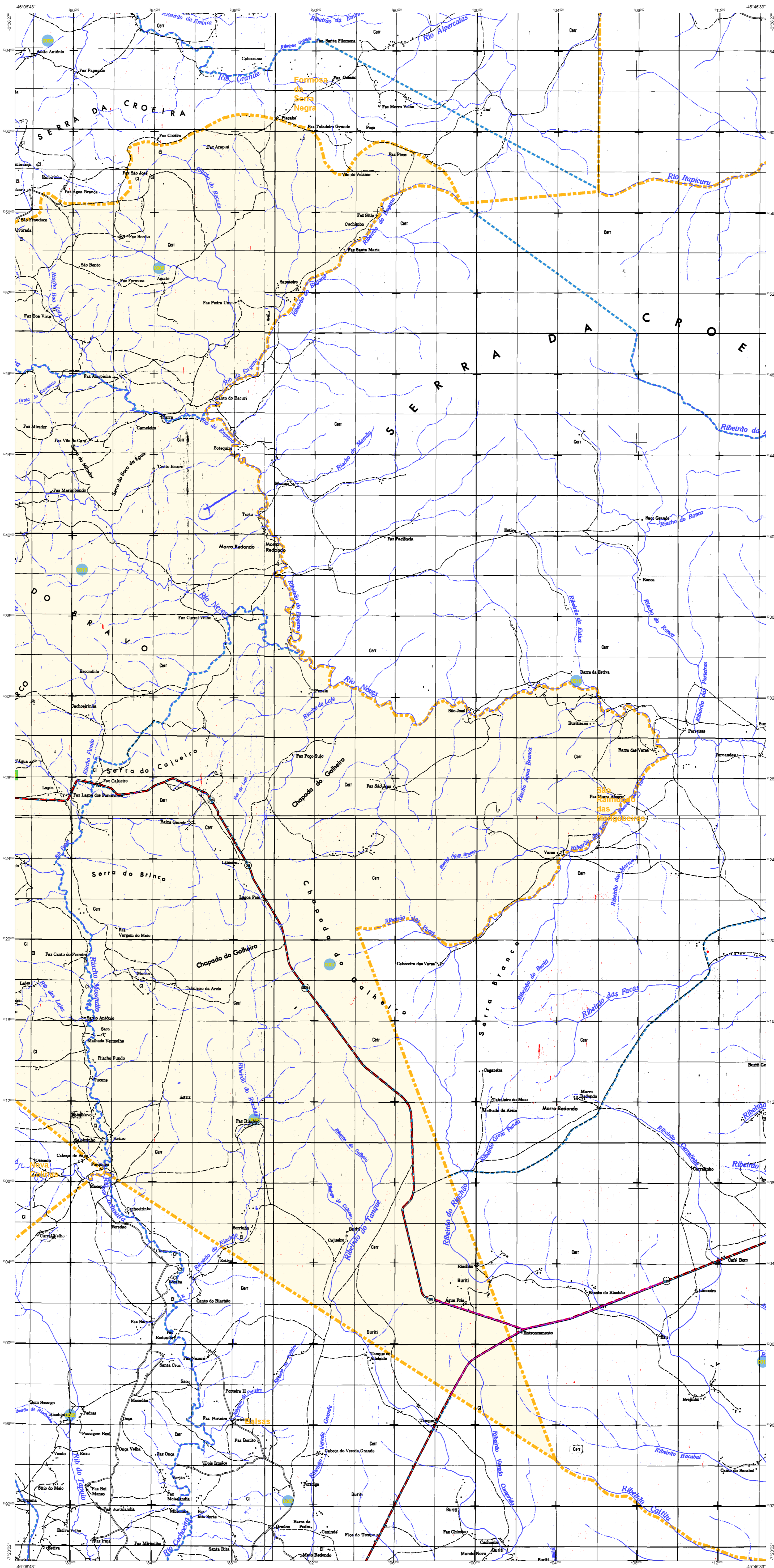
Atualização dos Dados
 de 2010

Localização no Estado

Fortaleza dos Nogueiras - MA

ASPECTOS FÍSICOS	
Região	SUL MARANHENSE
Sub-região	CHAPADAS DAS MANGABEIRAS
Estado	MA
Coordenadas da Terra	
Latitude - 094	094° 59' 12" W
Longitude - 017	017° 53' 52" W
Altitude	45 m

INFORMAÇÃO	
Coordenada-Terrena	CGAR
Coordenada-Terrena	CETE
Coordenada-Terrena	CETE
Coordenada-Terrena	CETE
Coordenada-Terrena	CETE



ELEMENTOS PLANIMÉTRICOS

- Edifícios
Espinhas
Sítios, Encostas, Meia
Monte de vento, Morro de Água
Cabeço de encosta, Foz
Localidades
Linha telegráfica de energia, Cerco
Linha telefônica
Rios
Arrebitada
direcionalizada
sem pavimentação
carretilha canalizada
crista, canteiro e pista
perfil de estrada, túnel, estação
Ferrovia
Estação
Tubo extensor

CONVENÇÕES CARTOGRÁFICAS

- Plano topográfico, Referência de nível
Plano altimétrico, Ponto barométrico
Cota corrigida
Superfície referencial, Água
ELEMENTOS DE HIDROGRAFIA
Córregos, Lagoa, Lagoa costeira
Túnel a céu e subterrâneo, Duna
Monte isolado
Foz, Alameda, Nascente
Represa e sistema gestão
Represa e sistema
Molde e represa, Molde abastecedor
Arrebitado, Represa de alagado
Núcleo turístico



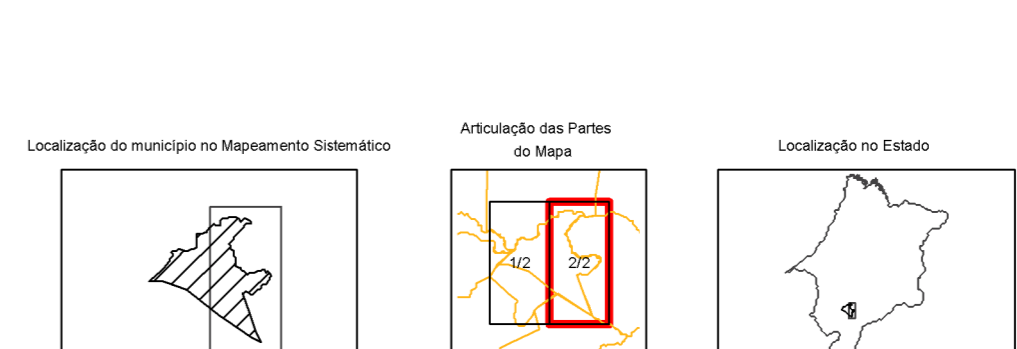
Table with columns: Limites, Sub-Distrito, Distrito, Nome. It lists various districts and their boundaries.

LIMITES
internacional
intermunicipal
áreas especiais

MAPA MUNICIPAL ESTATÍSTICO

ESCALA: 1 : 100.000
Sistema de Coordenadas Geográficas em Latitudes e Longitudes - SIRGAS2000
Origem dos submunicípios (UF), Estado e Município - WGS 84
Análise em coordenadas UTM - Equidistante
Este produto resulta a partir de dados atualizados gerados de forma automática, e está disponível para acesso em nosso site: www.ibge.gov.br
Fonte: IBGE, em formato vetor atualizado e do Mapa Municipal Digital do IBGE, com atualização proveniente de diversas fontes, com tratamento próprio de integração e consolidação dos elementos cartográficos.

Table with columns: DISTRITO, LOCALIDADE, NOME. It lists the districts and localities within the municipality.



Fortaleza dos Nogueiras - MA

ASPECTOS FÍSICOS
Município: SUL-MARANHENSE
Município: CHAPADAS DAS MANGABEIRAS
Coordenação Geográfica: UTM
Coordenadas: 508279 E, 98279 S