

CONVENÇÕES CARTOGRÁFICAS

ELEMENTOS PLANIMÉTRICOS

Edificações

Igreja: Basílica, Mina

Moinho de vento, Moinho de água

Campo de emergência, Farol

Localidades

Linha transmissora de energia, Cerca

Linha telefônica

Rodoviar

auto-estrada

pavimentada

sem pavimentação

sem pavimentação

caminho carroçável

trilha, caminho e picada

prelio de estrada: federal, estadual

Ferrovias

bitola larga

bitola estreita

ELEMENTOS ALTIMÉTRICOS

Fonte topométrica, Referência de nível

Fonte astronômica, Ponto barométrico

Cota comprovada

Superfície deformada, Área

ELEMENTOS DE HIDROGRAFIA

Lago ou lagoa intermitente

Terreno sujeito a inundação, Salina

Brejo ou pantano

Poço (igara), Nascente

Rapidos e cachoeiras grandes

Rapidos e cachoeiras pequenas

Soccha superior e a descoberto

Molhe e represa, Terra e alvenaria

Ancoradouro, Rio seco ou de aluvião

Redele tocozo

ATUALIZAÇÕES CARTOGRÁFICAS

COR MAGENTA - Levantamentos por GPS e/ou imagens de Satélites

COR VERDE - Levantamento aerofotogramétrico com interpretação cartográfica

Convenções Temáticas

Limites	Distrito	Sub-Distrito	Sector Censitário	
Identificação	Distrito	Sub-Distrito	Sector Rural	Sector Urbano Aglomerado Rural

LIMITES

internacional

intermunicipal

intermunicipal

áreas especiais

ONS: Os limites provenientes das fontes, fontes, representadas no seu prazo estão desatualizados e devem ser desconsiderados

MAPA MUNICIPAL ESTATÍSTICO

Escala: 1 : 100.000

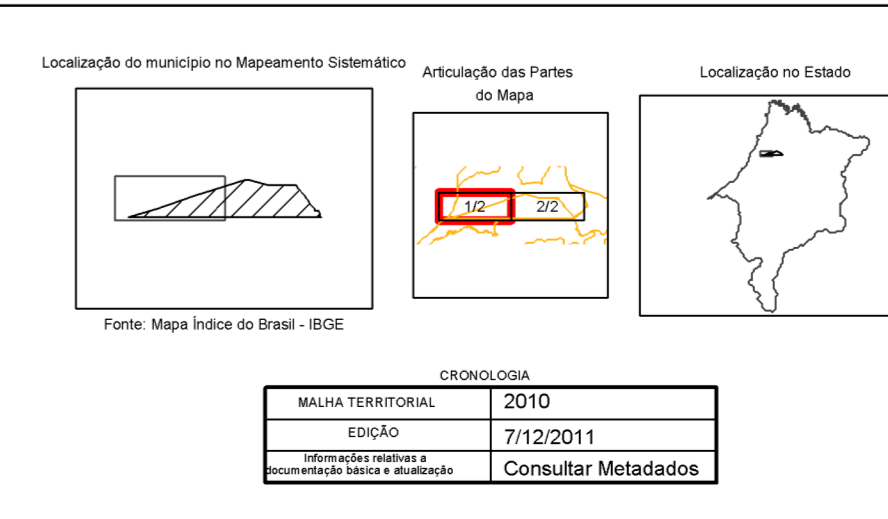
Sistema de Coordenadas Geográficas em Coordenadas UTM
Coordenadas Plano-Altimétricas em UTM: UTM 18Q
Projeto de Geoprocessamento: IBGE/Geoprocessamento - 1999
Atualizado em coordenadas de 10.000 x 10.000 metros quadrados

Este produto resulta de uma parceria estratégica entre o IBGE e o Estado do Maranhão, por meio do Projeto de Mapeamento Sistemático do Estado do Maranhão, com o apoio financeiro do Estado do Maranhão e do IBGE, com a participação técnica e operacional do IBGE, com a colaboração e o apoio do IBGE.

MINISTÉRIO DO PLANEJAMENTO, ORÇAMENTO E GESTÃO
INSTITUTO BRASILEIRO DE GEOGRAFIA E ESTATÍSTICA
A DIRETORIA DE RECURSOS ESPaciais, através do Departamento de Mapeamento Sistemático, elaborou este mapa.

Rio de Janeiro, RJ - CEP 21.141-051
1999 - 2011
www.ibge.gov.br

Divisão Político-Administrativa		NOBRE
IBGE	IBGE	Governador Newton Bello
2104651	2104651000	



Governador Newton Bello - MA

ASPECTOS FÍSICOS

Geografia: Oeste Maranhense

Geologia: Bacia do Maranhão

Altitude da Sede: 45m

Latitude: -3,425

Longitude: -48,875

Coordenadas Geográficas: 08° 28' 30" S, 48° 52' 15" W

IMPLEMENTAÇÃO

Coordenação Técnica: CCAR

Coordenação Operacional: CETE

Elaboração: CETE

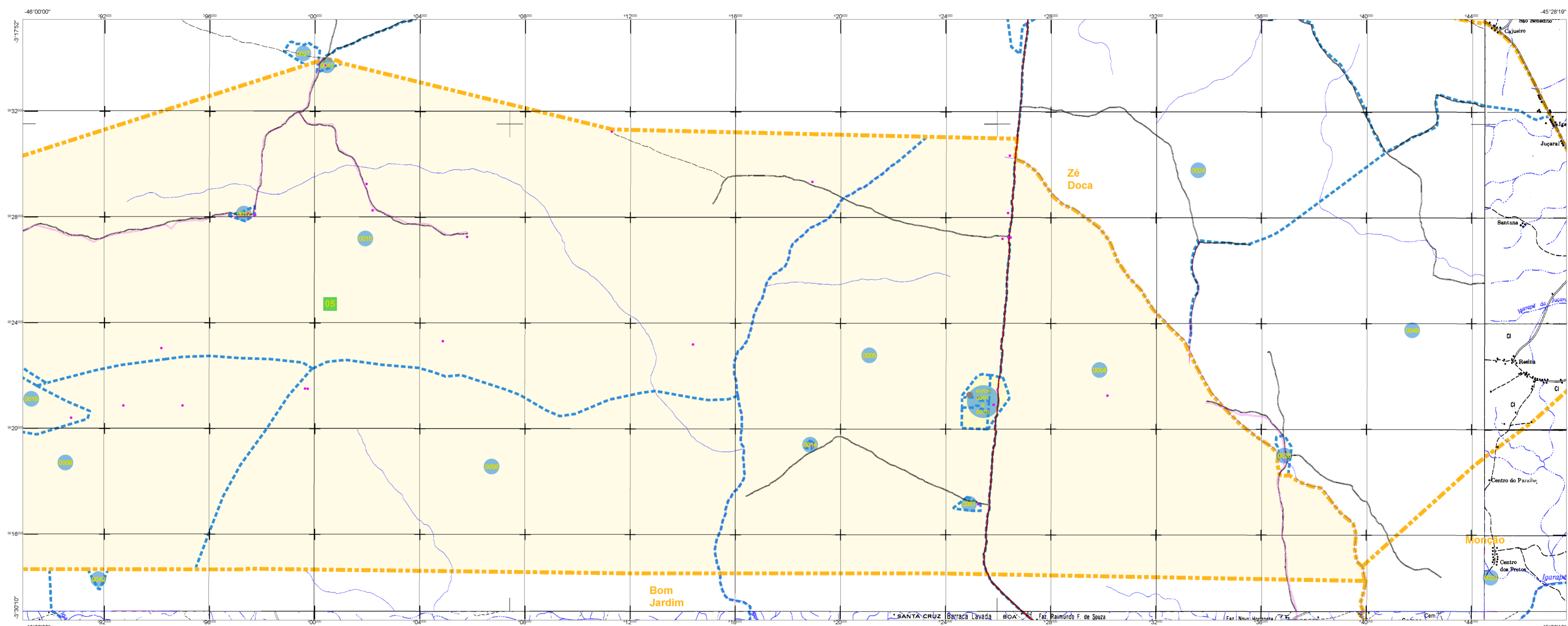
Coordenação de Produção: CETE

Coordenação de Diagramação: CETE

Coordenação de Impressão: CETE

Coordenação de Distribuição: CETE

Coordenação de Arquivo: CETE



CONVENÇÕES CARTOGRÁFICAS

ELEMENTOS PLANIMÉTRICOS

- Edificações
- Igreja: Basílica, Mina
- Moinho de vento, Moinho de água
- Campo de emergência, Farol
- Localidades
- Linha transmissora de energia, Cerca
- Linha telefônica
- Rodoviar: auto-estrada, pavimentada, sem pavimentação, sem pavimentação, caminho carroçável, trilha, caminho e picada, perfil de estrada: federal, estadual
- Ferrovias
- bitola larga, bitola estreita

ELEMENTOS ALTIMÉTRICOS

- Fonte topométrica, Referência de nível
- Porto astronômico, Porto barométrico
- Cota comprovada
- Superfície deformada, Área

ELEMENTOS DE HIDROGRAFIA

- Curso d'água intermitente
- Lago ou lagoa intermitente
- Terreno sujeito a inundação, Salina
- Pântano (igara), Nascente
- Rapidos e cachoeiras grandes
- Rapidos e cachoeiras
- Soccha superior e a descoberto
- Molhe e represa, terra e alvenaria
- Ancoradouro, Rio seco ou de aluvião
- Rede tectônica

ATUALIZAÇÕES CARTOGRÁFICAS

COR MAGENTA - Levantamentos por GPS e/ou imagens de Satélites
COR VERDE - Levantamento aerofotogramétrico com correção cartográfica

Convenções Temáticas

Limites	Distrito	Sub-Distrito	Sector Censitário
Limites Municipais	Limites Distritais	Limites Sub-Distritais	Limites Sectors Censitários

Identificação

Distrito	Sub-Distrito	Sector Rural	Sector Urbano	Agglomerado Rural
05	02	01	03	04

LIMITES

- internacional
- interdistrital
- intermunicipal
- áreas especiais

Obs: Os limites provenientes das fontes, estão representados no cor preto estão desatualizados e devem ser desconhecidos

MAPA MUNICIPAL ESTATÍSTICO

Escala: 1 : 100.000

Sistema de Coordenadas Geográficas em Coordenadas UTM - Datum S50
Coordenadas Plano-Rectangulares em UTM - Datum S50
Projeto de Altimetria por Nível Geométrico - 1964 de
Análises de contornos de 10.000 e 500 metros

Este produto resulta de uma coleção de dados geográficos produzidos a partir de levantamentos realizados e por meio de técnicas de geoprocessamento desenvolvidas pelo IBGE, com o apoio técnico e financeiro do Estado do Maranhão. Este produto não deve ser utilizado para fins comerciais sem a autorização expressa do IBGE. Com a utilização deste produto, o usuário assume a responsabilidade por qualquer erro ou omissão.

MINISTÉRIO DO PLANEJAMENTO, ORÇAMENTO E GESTÃO
INSTITUTO BRASILEIRO DE GEOGRAFIA E ESTATÍSTICA
A DIRETORIA DE RECURSOS GEográficos, através do cartógrafo
de nível de especialização em cartografia
de nível de especialização em cartografia
de nível de especialização em cartografia
de nível de especialização em cartografia

Divisão Político-Administrativa		NOBRE
IBGE	2104651	Governador Newton Bello
IBGE	2104651000	

Localização do município no Mapeamento Sistemático

Articulação das Partes do Mapa

Localização no Estado

Fonte: Mapa Índice do Brasil - IBGE

CRONOLOGIA	
MAPA TERRITORIAL	2010
EDIÇÃO	7/12/2011
INFORMAÇÕES ADICIONAIS	Consultar Metadados

Governador Newton Bello - MA

ASPECTOS FÍSICOS

Geografia
Coordenadas Geográficas: 05° 15' S, 46° 00' W

Demografia
População: 12.121 (IBGE/2010)

Localização
Latitude: -3,425
Longitude: -46,875

IMPLEMENTAÇÃO

Coordenação Técnica: Coordenação de Cartografia - COCAR
Coordenação Operacional: Coordenação de Edições Temáticas - CETE
Elaboração e Produção: Diretoria de Estatísticas do IBGE
Elaboração: Centro de Cartografia e Geoprocessamento do IBGE - CGE