

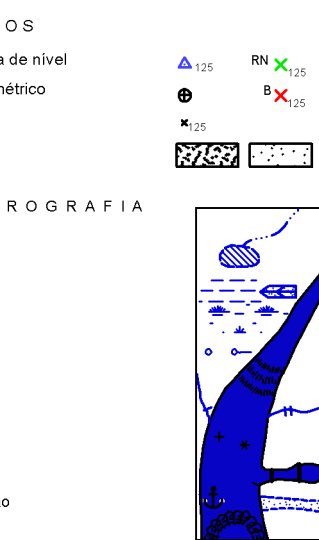
MAPA MUNICIPAL ESTATÍSTICO

ELEMENTOS PLANIMÉTRICOS

- Edifícios
- Gras, Doca, Mina
- Monte de areia, Monte de Areia
- Campo de aviação, Farol
- Localidades
- Linhas telegráficas de energia, Cerca
- Linhas telefônicas
- Rio, rio
- Autoestrada
- Rodovia
- Sem pavimentação
- Caminho caracolado
- Canal, canal e pântano
- Perfil de estrada, túnel, estrada
- Ferrovias
- Estação, linha
- Trilhos, estrada

CONVENÇÕES CARTOGRÁFICAS

- Plano topográfico, Referência de nível
- Plano altimétrico, Plano barométrico
- Cota consolidada
- Superfície deformada, Área
- ELEMENTOS DE HIDROGRAFIA**
- Canoa, Lago, reservatório
- Lago, lago, reservatório
- Terra sem água e fundido, Seta
- Ilha, ilha
- Foz, foz, nascente
- Rapida e cascata, queda
- Rapida e cascata
- Rochedo, rochedo
- Monte e morro, serra, montanha
- Monte e morro, serra, montanha
- Acampamento, Residência de campo
- Núcleo urbano



Condições Terrestres	
Limite: Distrito	Sub-Distrito
Sub-Distrito	Sede Distrital
Identificação	
Distrito	Sub-Distrito
Sede Urbana	Assentamento Rural

LIMITES	
Internacional	Distrito
Intermunicipal	Sub-Distrito
Áreas especiais	Assentamento Rural

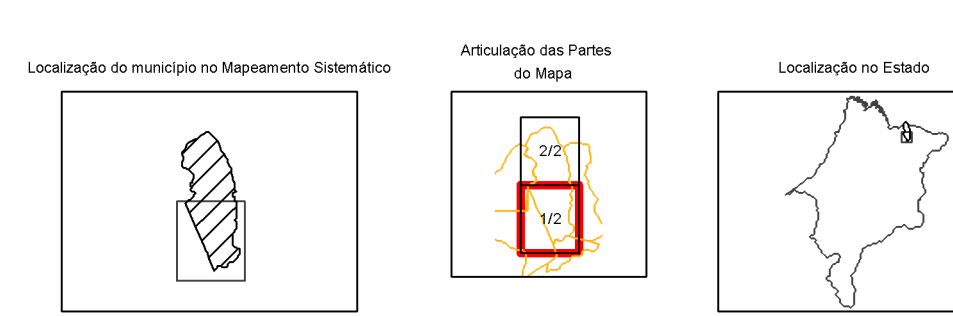
OD: Os limites provenientes das fontes referidas anteriormente são de responsabilidade dos seus respectivos órgãos.

ESCALA: 1 : 100.000

Sistema de Coordenadas Geográficas em Latitudes e Longitudes - SIRGAS2000
 - Coordenadas Geográficas em UTM - SIRGAS2000
 Origem da submalha: UTM, Equador e Meridiano - WGS 84
 Amplitude em coordenadas de 1000 x 1000 em metros
 Este produto integra a coleção de mapas municipais gerados de forma automatizada, a partir da análise dos dados do Sistema de Informação Geográfica (SIG) do IBGE, em formato vetorial, e da Malha Municipal Digital do IBGE, em formato geográfico de dados vetoriais, com tratamento gráfico de reprodução e composição dos elementos cartográficos.

MINISTÉRIO DO PLANEJAMENTO, ORÇAMENTO E GESTÃO
 INSTITUTO BRASILEIRO DE GEOGRAFIA E ESTATÍSTICA
 A DIRETORIA DE GEOGRAFIA responde a pedidos de atualização de dados em unidades verificadas neste mapa.
 Rio de Janeiro - CEP 21121-010
 IBGE - SERVIÇO DE ATUALIZAÇÃO DE DADOS

GEOGRÁFICO		NOME	
DISTRITO	LOCALIDADE	NOME DE CAMPO	

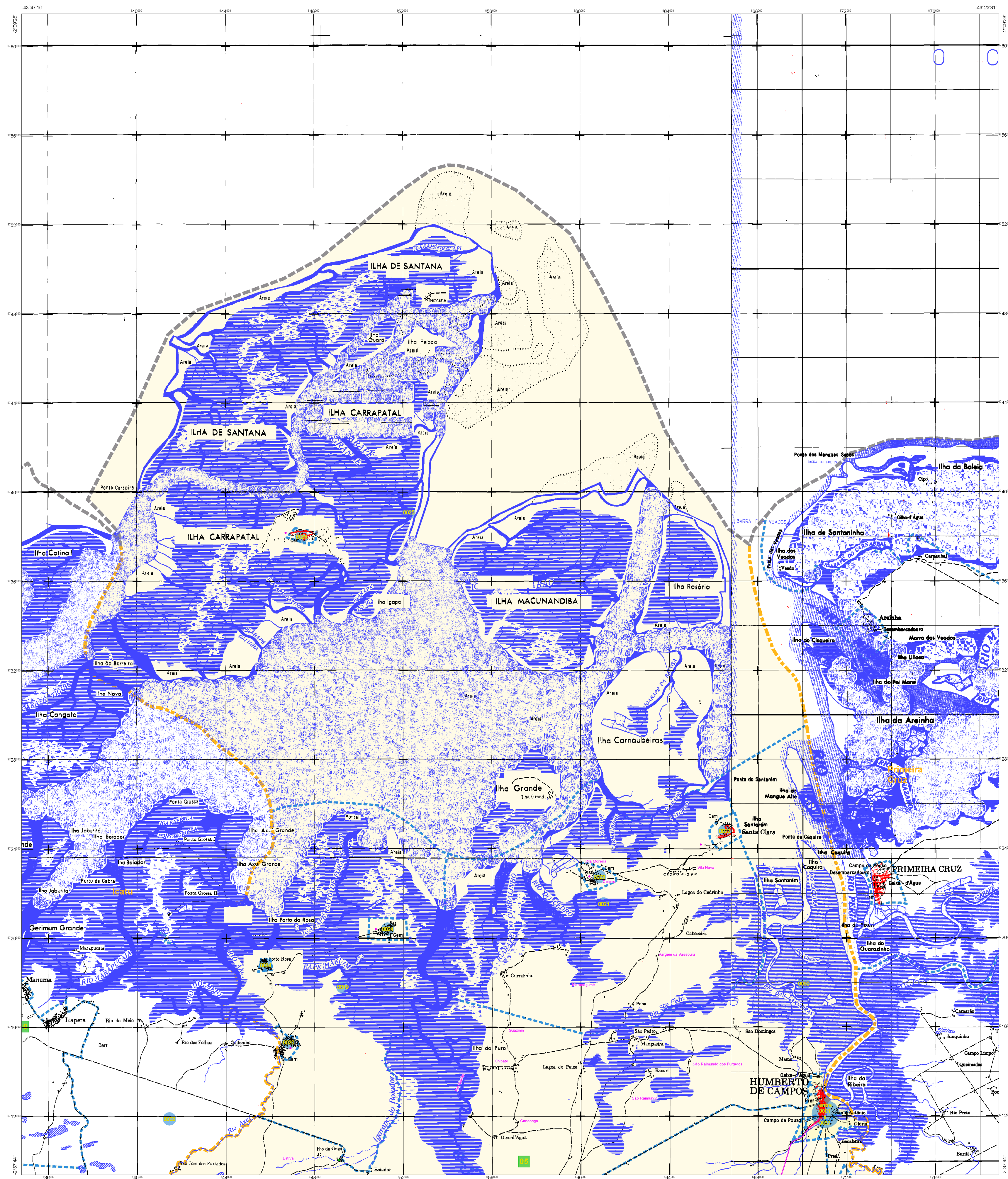


CARTOGRAFIA	
MATERIAL TERRITORIAL	2010
EDICAO	07/14/2011
REVISAO	07/14/2011
REVISAO	Consultar Metadados

ASPECTOS FISICOS	
Município: NORTE MARANHENSE	
Região: LENÇÓIS MARANHENSES	
Estado da União	Maranhão
COORDENADAS DA SEDE	
Latitude	-2,500
Longitude	-47,400
Altitude	45

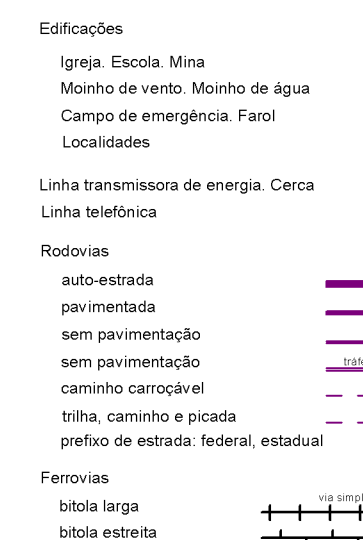
IMPLEMENTAÇÃO	
Coordenação Técnica	COORDENADORIA DE GEODÉSIA
Coordenação de Campo	COORDENADORIA DE GEODÉSIA
Coordenação de Tratamento	COORDENADORIA DE GEODÉSIA
Coordenação de Edição Técnica	COORDENADORIA DE GEODÉSIA
Elaboração Final	COORDENADORIA DE GEODÉSIA
Diagramação	COORDENADORIA DE GEODÉSIA
Controle de Qualidade e Distribuição da Informação	COORDENADORIA DE GEODÉSIA

ATUALIZAÇÕES CARTOGRÁFICAS
 COM MAJESTATE - Levantamento por GPS em imagens de satélite
 COR VERDE - Levantamento por GPS em imagens de satélite
 COR VERDE - Levantamento por GPS em imagens de satélite

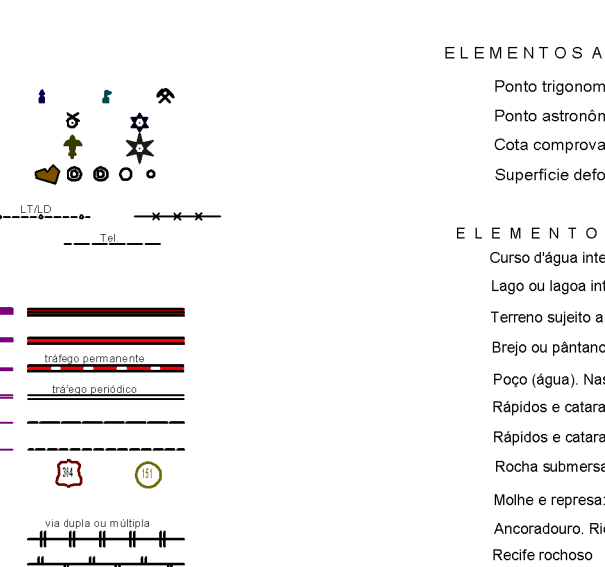


MAPA MUNICIPAL ESTATÍSTICO

ELEMENTOS PLANIMÉTRICOS



CONVENÇÕES CARTOGRÁFICAS



ELEMENTOS ALTIMÉTRICOS



Condições Terrestres	
Limite: Estadual	---
Sub-Distrito	---
Setor Censitário	---

Identificação	
Distrito	---
Sub-Distrito	---
Setor Censitário	---
Setor Urbano	---
Setor Rural	---

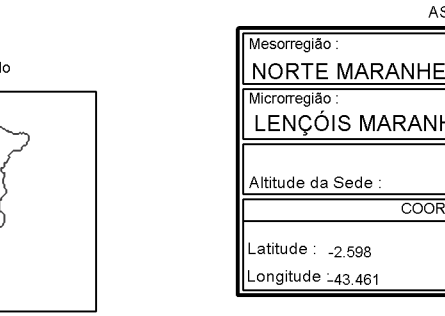
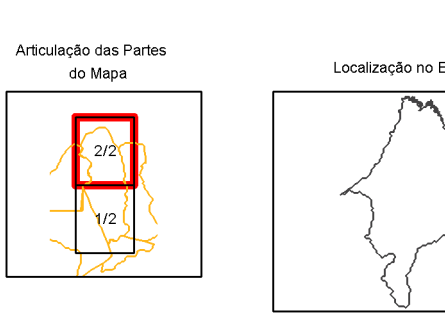
LIMITES
 internacional
 interestadual
 intermunicipal
 áreas especiais

ESCALA 1 : 100.000

Sistema de Coordenadas Geográficas em Latitudes e Longitudes - SIRGAS 2000
 - Coordenadas Geográficas em UTM - SIRGAS 2000
 - Origem da subgrade: UTM Equador e Meridiano - WGS 84
 - Amplitude em coordenadas de 1000 x 1000 em metros
 Este produto integra a coleção de mapas municipais gerados de forma automatizada a partir da análise dos dados do Mapeamento Geométrico produzido pelo IBGE, CGS e outros, em formato raster ou vetorial e da Matriz Municipal Digital do IBGE, que possibilita a geração de diversos produtos, com tratamento próprio de interpretação e complementação dos elementos cartográficos.

MINISTÉRIO DO PLANEJAMENTO, ORÇAMENTO E GESTÃO
 INSTITUTO BRASILEIRO DE GEOGRAFIA E ESTATÍSTICA
 A DIRETORIA DE GEOGRÁFICA SUPLENTE é responsável por este produto.
 Rio de Janeiro, CEP 21.241-010
 © IBGE - 2010

GEOGRÁFICO		NOME	
DISTRITO	SUB-DISTRITO	DISTRITO	SUB-DISTRITO



GEOGRÁFICO	
MAIUAL TERRITORIAL	2010
EDICÃO	07/14/2011
PRODUTOS RELAZI	Consultar Metadados

ASPECTOS FÍSICOS	
Região	NORTE MARANHENSE
Município	LENÇÓIS MARANHENSES
Estado da União	MA
Coordenadas da Sede	---
Latitude	-2.500
Longitude	-47.400
Altitude	45

IMPLEMENTAÇÃO	
Coordenação Técnica	COORDENADORIA DE Mapeamento
Coordenação de Campo	---
Coordenação de Tratamento	---
Coordenação de Estatística	---
Unidade Executora	Unidade Executora do IBGE
Desenvolvimento	Unidade Executora do IBGE
Centro de Documentação e Disseminação de Informação	---