

ELEMENTOS PLANIMÉTRICOS **CONVENÇÕES CARTOGRÁFICAS**

- ELEMENTOS PLANIMÉTRICOS**
- Edifícios
 - Igreja, Escola, Mina
 - Moinho de vento, Moinho de água
 - Campos de emergência, Farol
 - Localidades
 - Linha transmissora de energia
 - Carretilha
 - Linhas telefônicas
 - Rodovias
 - Auto-estrada
 - pavimentada
 - sem pavimentação
 - sem pavimentação
 - caminho carrocível
 - trilho, caminho e picada
 - prefeio de estrada, federal, estadual
 - Ferrovias
 - bitola larga
 - bitola estreita

- ELEMENTOS ALTIMÉTRICOS**
- Porto topográfico, Referência de nível
 - Porto astronômico, Porto barométrico
 - Cota comprovada
 - Superfície deformada, Área
- ELEMENTOS DE HIDROGRAFIA**
- Curso d'água intermitente
 - Lago ou lagoa intermitente
 - Terreno sujeito a inundação
 - Saiba ou catarata
 - Poço (água)
 - Nascente
 - Rápido e cachoeira grandes
 - Rápido e cachoeira pequenas
 - Rochas submersas e a descoberto
 - Molhe e represa, terra e alvenaria
 - Arco de concreto, Rio seco ou de aluvião
 - Recife rochoso

CONVENÇÕES TEMÁTICAS

Limites	Distrito	Sub-Distrito	Setor Censitário
Limites Municipais	Limites Distritais	Limites Sub-Distritais	Limites Setoriais

IDENTIFICAÇÃO

Distrito	Sub-Distrito	Setor Rural	Setor Urbano	Agropecuária Rural
01	02	03	04	05

LIMITES

- internacional
- estadual
- intermunicipal
- áreas especiais

MAPA MUNICIPAL ESTATÍSTICO

Escala: 1:100.000

Sistema de Coordenadas Geográficas em Latitudes e Longitudes - (SICGAD 2000)

Coordenadas Planas - (SICGAD 2000)

Origem da projeção: UTM Equador Maranhão - (00, 00) [GEO_MG]

Projeção em coordenadas de 10.000 x 500 metros quadrados

Este produto foi elaborado a partir de dados cartográficos produzidos pelo IBGE, com a participação de técnicos do IBGE e de técnicos municipais, com o objetivo de fornecer uma base cartográfica atualizada para o planejamento e a gestão municipal.

MINISTÉRIO DO PLANEJAMENTO, ORÇAMENTO E GESTÃO

INSTITUTO BRASILEIRO DE GEOGRAFIA E ESTATÍSTICA

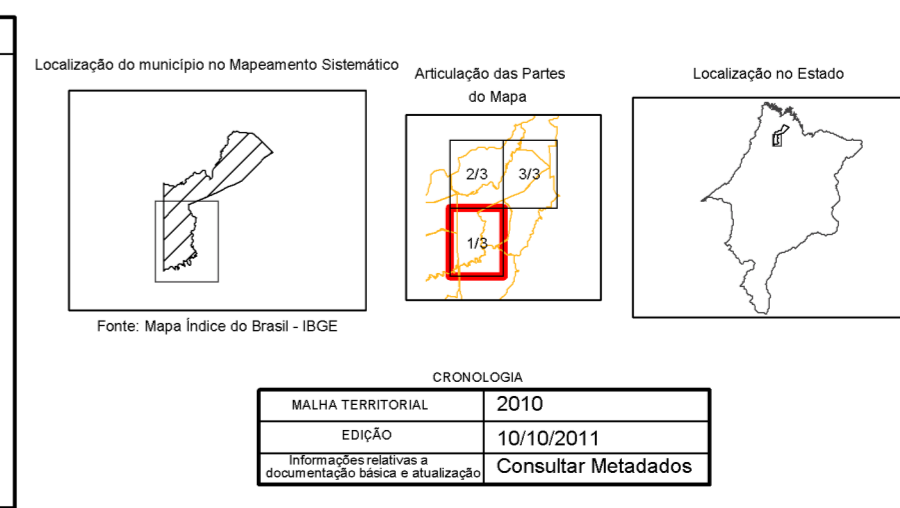
DIRETORIA DE GEOGRÁFICA, ORÇAMENTO E GESTÃO

COORDENADORIA DE GEOMÁTICA

AV. Brasil, 15.071 - Fátima de Lemos

Brasília - DF - CEP: 70165-905

CDMUN	UF	NOME
2109809	MA	Santa Helena



Santa Helena - MA

ASPECTOS FÍSICOS

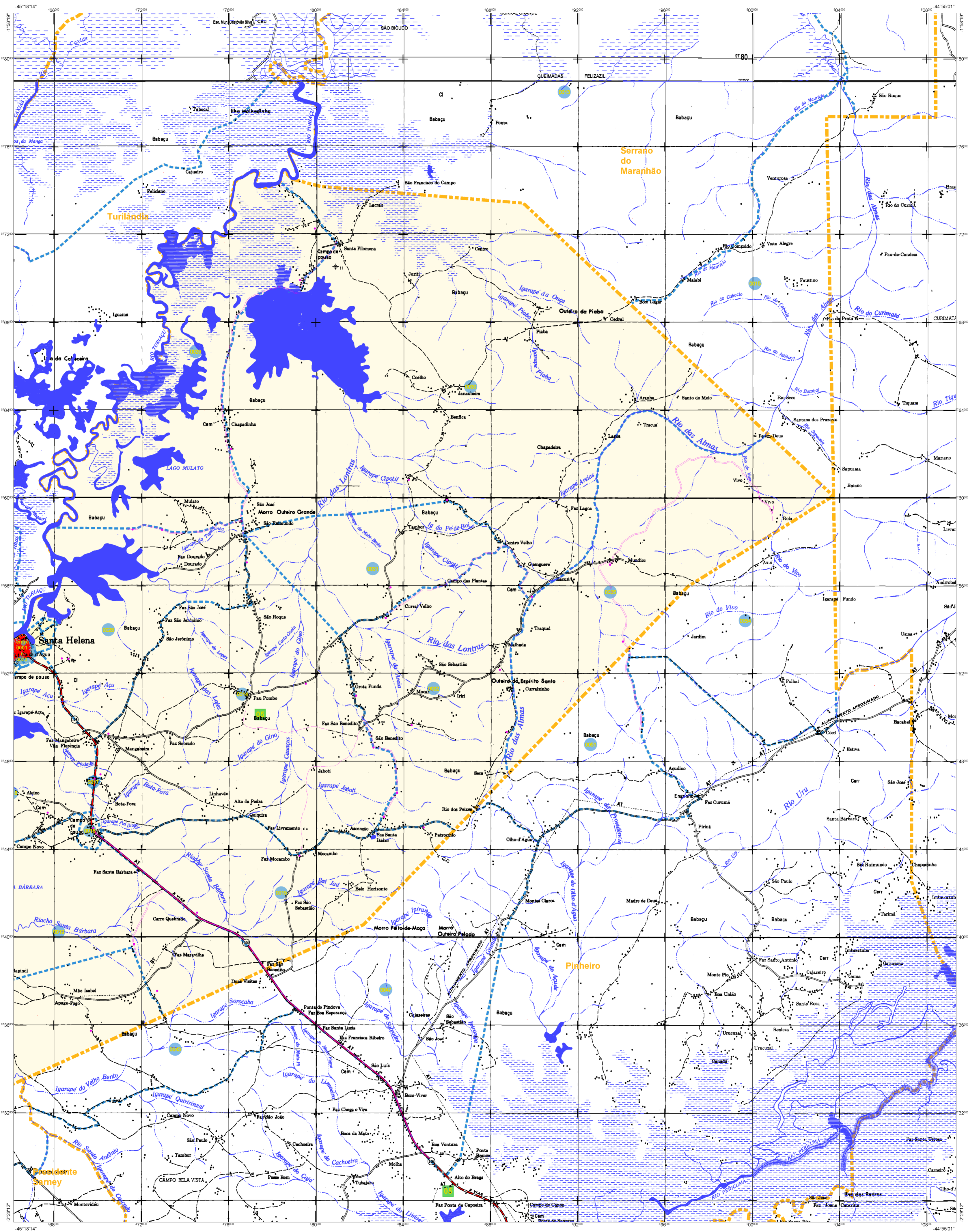
REGIÃO	Área
NORTE MARANHENSE	
MESORREGIÃO	
MICRORREGIÃO	

Altitude da Sede

Altitude	Latitude	Longitude
45	-2.231	-48.3

IMPLEMENTAÇÃO

Coordenação Técnica	Coordenação de Cartografia	Coordenação de Tratamento de Dados



ELEMENTOS PLANIMÉTRICOS **CONVENÇÕES CARTOGRÁFICAS**

- ELEMENTOS PLANIMÉTRICOS**
- Edifícios
 - Ígrafa, Escola, Mina
 - Molho de vento, Molho de água
 - Campo de emergência, Farol
 - Localidade
 - Linhas transmissoras de energia, Cerca
 - Linhas telefônicas
 - Rodovias
 - auto-estrada
 - pavimentada
 - sem pavimentação
 - sem pavimentação
 - caminho carroçável
 - trilho, caminho e pedra
 - prefeito de estrada, federal, estadual
 - Ferrovias
 - bitola larga
 - bitola estreita
- CONVENÇÕES CARTOGRÁFICAS**
- COR MAGENTA - Localização por GPS e/ou Imagens de Satélite
 - COR VERDE - Lançamento aprovado sem aprovação cartográfica

- ELEMENTOS ALTIMÉTRICOS**
- Ponto topográfico, Referência de nível
 - Ponto astronômico, Porto barométrico
 - Cota comprovada
 - Superfície deformada, Área
- ELEMENTOS DE HIDROGRAFIA**
- Curso d'água intermitente
 - Lago ou lagoa intermitente
 - Terreno sujeito a inundação
 - Saiba ou oclatano
 - Poço (água), Nascente
 - Rispedes e cataratas grandes
 - Rispedes e cataratas
 - Rocha submersa e a descoberto
 - Molhe e represa, terra e alvenaria
 - Arcoaberto, Rio seco ou de aluvião
 - Relevo rochoso

Convenções Temáticas

Limites	Distrito	Sub-Distrito	Setor Censitário
Limites	Distrito	Sub-Distrito	Setor Censitário

Identificação

Distrito	Sub-Distrito	Setor Rural	Setor Urbano	Agropecuário Rural
01	02	03	04	05

LIMITES

- internacional
- intermunicipal
- áreas especiais

Obs: Os limites provenientes das fontes raster, representados na cor verde, estão desatualizados e devem ser desconsiderados.

MAPA MUNICIPAL ESTATÍSTICO

Escala: 1:100.000

Sistema de Coordenadas Geográficas em Latitudes e Longitudes - (SICGEO) 2000
Coordenadas Plano-Fatorizadas em UTM - (SICGEO) 2000
Origem do datum: WGS 84/Equador Maranhão - (SICGEO) 2000
Projeção em coordenadas de 10 000 x 500 metros quadrados.
Este produto foi elaborado a partir de dados cartográficos produzidos pelo IBGE, com base em dados de campo e imagens de satélite, e foi elaborado a partir de dados de campo e imagens de satélite, e foi elaborado a partir de dados de campo e imagens de satélite.

MINISTÉRIO DO PLANEJAMENTO, ORÇAMENTO E GESTÃO
INSTITUTO BRASILEIRO DE GEOGRAFIA E ESTATÍSTICA
DIRETORIA DE GEODÉSIA, CARTOGRAFIA E SISTEMAS DE INFORMAÇÃO
AV. Brasil, 15.571 - Plano de Cuiabá
Brasília - DF - CEP: 70150-900

Quadro: Perfil Administrativo

PERFIL	PERÍMETRO	NOME
2109809	1076000000	Cama Redonda
2109810	1076000000	Cama Redonda

Localização do município no Mapeamento Sistemático

Articulação das Partes do Mapa

Localização no Estado

ASPECTOS FÍSICOS

Santa Helena - MA

REGIÃO
NORTE-MARANHENSE

MUNICÍPIO
MARANHENSE

Altitude da Sede
Assim

Latitude
-2,231

Longitude
-48,3

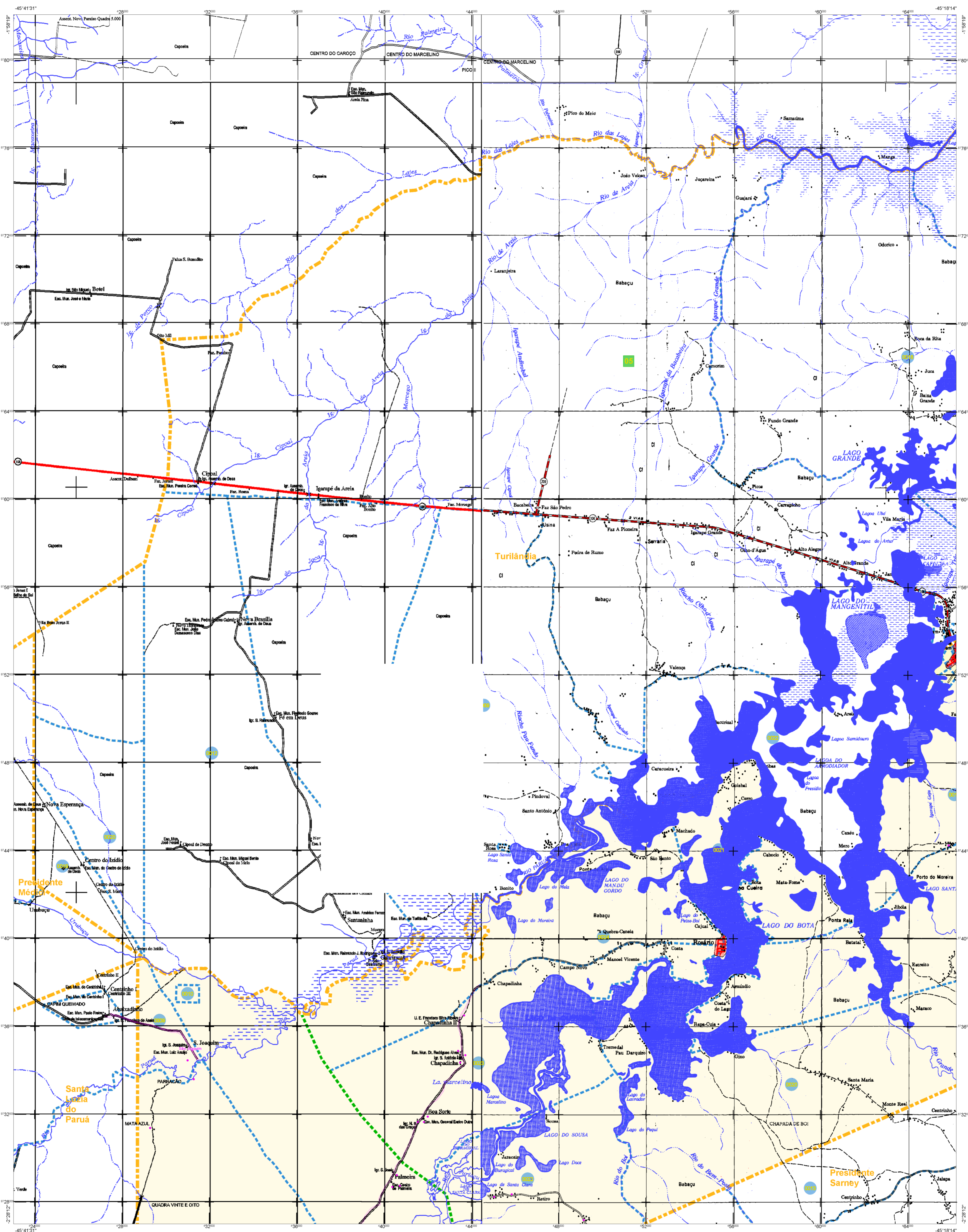
Coordenadas UTM
E: 466642,37
N: 9703401,87

IMPLANTAÇÃO

CRONOLOGIA

MALHA TERRITORIAL	2010
EDIÇÃO	10/10/2011

Consultar Metadados



ELEMENTOS PLANIMÉTRICOS

Edificações: Igreja, Escola, Mina, Moinho de vento, Muro de água, Campo de emergência, Farol, Localidade.

Linha transmissora de energia: Carga, Linha telefônica.

Rodovias: auto-estrada pavimentada, sem pavimentação, sem pavimentação, caminho carroçável, pista, caminho e picada, trecho de estrada federal, estadual, ferrovias: bitola larga, bitola estreita.

CONVENÇÕES CARTOGRÁFICAS

ELEMENTOS ALTIMÉTRICOS
 Ponto topográfico, Referência de nível, Ponto astronômico, Ponto barométrico, Cota corrigida, Superfície deformada, Área.

ELEMENTOS DE HIDROGRAFIA
 Curso d'água intermitente, Lago ou lagoa intermitente, Terreno sujeito a inundação, Salto ou catarata, Poço (água), Nascente, Rápidos e cachoeiras grandes, Rápidos e cachoeiras pequenas, Rocha submersa e a descoberto, Matas e reservas: terra e alvararia, Ancoradouro, Rio seco ou de aluvião, Recife rochoso.

CONVENÇÕES TEMÁTICAS

Límites	Distrito	Sub-Distrito	Setor Censitário
	---	---	---

IDENTIFICAÇÃO

Distrito	Sub-Distrito	Setor Rural	Setor Urbano Aglomerado Rural
01	02	03	04

LIMITES
 internacional, interestadual, intermunicipal, áreas especiais.

NOTAS: Os limites provenientes das tabelas devem ser representados na cor verde desbotada e devem ser descontinuos.

MAPA MUNICIPAL ESTATÍSTICO

Escala: 1:100.000

Sistema de Coordenadas Geográficas em Latitudes e Longitudes - (SICSA/2000)
 Contorno: Plano-Fatorial em UTM - (SICSA/2000)
 Origem do sistema: 10° 00' 00" S, 48° 00' 00" W (GEO_M) - (SICSA/2000)
 Resolução em metros: 10 000 x 10 000 metros quadrados.
 Este produto foi gerado a partir de dados geográficos e estatísticos disponibilizados pelo IBGE, com a finalidade de fornecer informações geográficas e estatísticas para o município de Santa Helena-MA.

MINISTÉRIO DO PLANEJAMENTO, ORÇAMENTO E GESTÃO
 INSTITUTO BRASILEIRO DE GEOGRAFIA E ESTATÍSTICA
 DIRETORIA DE GEOGRAFIA, ORÇAMENTO E GESTÃO DE INFORMAÇÕES
 Rua do General Câmara, 150 - Fone: 3151 - Brasília - DF
 Site: www.ibge.gov.br

Santa Helena - MA

Localização do município no Mapeamento Sistemático

Articulação das Partes do Mapa

Localização no Estado

ASPECTOS FÍSICOS

Coordenação Geográfica	Coordenação Topográfica	Coordenação UTM
Latitude: -2.231	E: 466642.37	U: 45
Longitude: -48.3	N: 9703401.97	

IMPLEMENTAÇÃO

Coordenação Técnica	Coordenação Operacional
Elaboração: IBGE	Execução: IBGE

CRONOLOGIA

MALHA TERRITORIAL	2010
EDIÇÃO	10/10/2011
Documentação básica e atualizada	Consultar Metadados