

ELEMENTOS PLANIMÉTRICOS

Edificações: Igreja, Escola, Mira, Molino de vento, Molino de água, Campo de emergência, Pátio, Localidades.

Linha transmissora de energia, Cerca, Linha telefônica.

Rodovias: auto-estrada, pavimentada, sem pavimentação, sem pavimentação, caminho carroçável, trilha, caminho e picada, gradão de estrada, federal, estadual.

Ferrovias: bitola larga, bitola estreita.

CONVENÇÕES CARTOGRÁFICAS

ELEMENTOS ALTIMÉTRICOS

Perfil topográfico, Referência de nível, Ponto astronômico, Ponto barométrico, Cota comprovada, Superfície deformada, Área.

ELEMENTOS DE HIDROGRAFIA

Curso d'água intermitente, Lago ou lagoa intermitente, Terreno sujeito a inundação, Salina, Brejo ou pântano, Pântano (lagos), Nascente, Rápidos e cachoeiras grandes, Rápidos e cachoeiras, Roca submersa e a descoberto, Molhe e represa, terra e alvenaria, Açougueiro, No seco ou de alívio, Recife rochoso.

ATUALIZAÇÕES CARTOGRÁFICAS

COR MAGENTA - Levantamento por GPS e/ou imagens de Satélites
COR VERDE - Levantamento apoiado em cartografia cartográfica.

Convenções Temáticas

Limites: Distrital	Sub-Distrital	Setor Censitário
Identificação: Distrital	Sub-Distrital	Setor Urbano
Setor Rural	Agglomerado Rural	

LIMITES

Informacional: municipal, intermunicipal, áreas especiais.

OBS: Os limites provenientes das fontes acima representadas na cor verde estão desatualizados e devem ser desconsiderados.

MAPA MUNICIPAL ESTATÍSTICO

Escala: 1 : 100.000

Ministério do Planejamento, Orçamento e Gestão
Instituto Brasileiro de Geografia e Estatística
Departamento de Estatística, Censos e Demografia

Divisão Político-Administrativa		NOME	
CODIGO	DESCRICAO	CODIGO	DESCRICAO
211250000	Município de Tutóia	211250000	Barro Duro

Localização do município no Mapeamento Sistemático

Articulação das Partes do Mapa

Localização no Estado

ASPECTOS FÍSICOS

Região: NORTE-MARANHENSE
Mesorregião: LENCÓIS-MARANHENSES

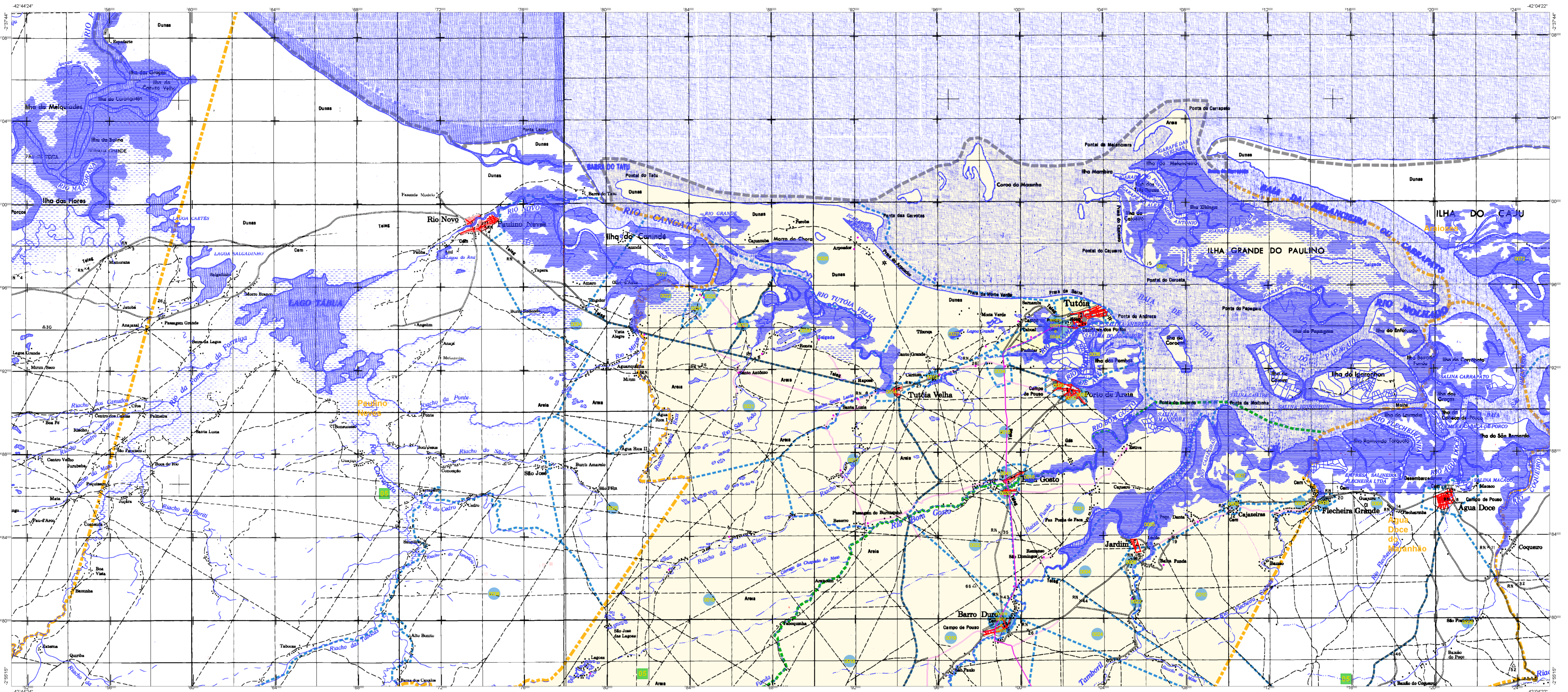
Município de Tutóia	Área	Coordenadas UTM
Latitude: -2.762	E: 45	
Longitude: -42.274	N: 180	

IMPLEMENTAÇÃO

Coordenação Geral	CC-04
Coordenação de Cartografia	CC-04
Coordenação Técnica	CC-04
Coordenação de Estatística Temática	CC-04
Unidade Produtora	CC-04
Unidade Operadora	CC-04
Elaboração	CC-04
Centro de Documentação e Disseminação de Informação	CC-04

CRONOLOGIA

MALHA TERRITORIAL	2010
EDIÇÃO	07/18/2011
Atualização	Consultar Metadados



ELEMENTOS PLANIMÉTRICOS

Edificações
Igreja, Escola, Mira
Moinho de vento, Moinho de água
Campo de emergência, Pátio
Localidades
Linha transmissora de energia, Cerca
Linha telefônica
Rodovias
auto-estrada
pavimentada
sem pavimentação
sem pavimentação
caminho carrossável
trilha, caminho e picada
pedra de estrada, federal, estadual
Ferroviária
bóia briga
bóia estaca

ELEMENTOS ALTIMÉTRICOS

Rampa topométrica, Referência de nível
Ponto astronômico, Ponto barométrico
Cota comprovada
Superfície deformada, Área

ELEMENTOS DE HIDROGRAFIA

Curso d'água intermitente
Lago ou lagoa intermitente
Terreno sujeito a inundação, Salina
Brimpa ou pântano
Pico (água), Nascente
Rápidos e cachoeiras grandes
Rápidos e cachoeiras
Rocha submersa e a descoberto
Moine e represa, terra e alvenaria
Arcoaberto, No seco ou de alívio
Recife rochoso

ATUALIZAÇÕES CARTOGRÁFICAS
COR MAGENTA - Levantamento por GPS e/ou imagens de Satélites
COR VERDE - Levantamento a partir de cartografia cartográfica

CONVENÇÕES CARTOGRÁFICAS

Convenções Temáticas

Limites: Distrital	Sub-Distrital	Setor Censitário
Identificação:	Setor Rural	Setor Urbano
Distrito	Sub-Distrito	Agglomerado Rural

LIMITES

Informacional
municipal
intermunicipal
áreas especiais

OBS: Os limites provenientes das fontes acima representadas na cor verde estão desatualizados e devem ser desconsiderados

MAPA MUNICIPAL ESTATÍSTICO

Escala: 1 : 100.000

Ministério do Planejamento, Orçamento e Gestão
INSTITUTO BRASILEIRO DE GEOGRAFIA E ESTATÍSTICA

Divisão Político-Administrativa		NOME	
IBGE	IBGE	IBGE	IBGE
211250000	211250000	Município	Barro Branco
211250000	211250000	Município	Barro Branco

Localização do município no Mapeamento Sistemático

Articulação das Partes do Mapa

Localização no Estado

Fonte: Mapa Índice do Brasil - IBGE

CRONOLOGIA

MALHA TERRITORIAL	2010
EDIÇÃO	07/18/2011
Atualização e manutenção	Consultar Metadados

Tutóia - MA

ASPECTOS FÍSICOS

Região	NORTE-MARANHENSE		
Mesorregião	LENÇÓIS MARANHENSES		
Município de Referência			
Área da Sede	Área		
Coordenadas			
Latitude	-2,762	Longitude	-42,274
Altitude	45		

IMPLEMENTAÇÃO

Coordenação Geral	CCAR
Coordenação de Cartografia	CCAR
Coordenação de Estatística Territorial	CETE
Unidade Produtora	Unidade Estatística do IBGE
Elaboração	Unidade Estatística do IBGE
Diagramação	Unidade Estatística do IBGE
Centro de Cartografia e Diagramação de Informação	CCDI