

**ELEMENTOS PLANIMÉTRICOS**

- Edifícios
- lajeta, Escola, Mina
- Moinho de vento, Muro de água
- Campo de emergência, Farol
- Localidade
- Linha transmissão de energia, Cerca
- Linha telefônica
- Rodovias
- auto-estrada
- pavimentada
- sem pavimentação
- sem pavimentação
- caminho carrossável
- trilho, caminho e pedra
- perfilho de estrada, federal, estadual
- Ferrovias
- bitola larga
- bitola estreita

**CONVENÇÕES CARTOGRÁFICAS**

- ELEMENTOS ALTIMÉTRICOS**
- Ponto trigonométrico, Referência de nível
- Ponto altimétrico, Ponto barométrico
- Cota compreendida
- Superfície deformada, Área
- ELEMENTOS DE HIDROGRAFIA**
- Curso d'água intermitente
- Lago ou lagoa intermitente
- Terreno sujeito a inundação
- Saiba
- Ilhéu ou ilhéu
- Poço (água), Nascente
- Ribão e catenaria grandes
- Ribão e catenaria
- Roça submersa e a descoberto
- Molhe e represa, terra e alvenaria
- Arcoaberto, Rio seco ou de aluvião
- Relevo rochoso

**CONVENÇÕES TEMÁTICAS**

Limites	Distrito	Sua-Distrito	Sector	Sector Rural	Sector Urbano	Agropecuário Rural
Limites	---	---	---	---	---	---
Distrito	---	---	---	---	---	---
Sua-Distrito	---	---	---	---	---	---
Sector	---	---	---	---	---	---
Sector Rural	---	---	---	---	---	---
Sector Urbano	---	---	---	---	---	---
Agropecuário Rural	---	---	---	---	---	---

**MAPA MUNICIPAL ESTATÍSTICO**

Escala: 1:50.000

Ministério do Planejamento, Orçamento e Gestão  
INSTITUTO BRASILEIRO DE GEOGRAFIA E ESTATÍSTICA

SECRETARIA DE GEOLOGIA, GEOPROSPECÇÃO E GESTÃO DE RECURSOS MINERAIS

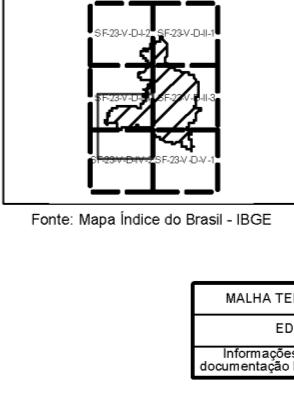
AV. Brasil, 15.071 - Fone: 011-3241-0111

Brasília - DF, 01208-900

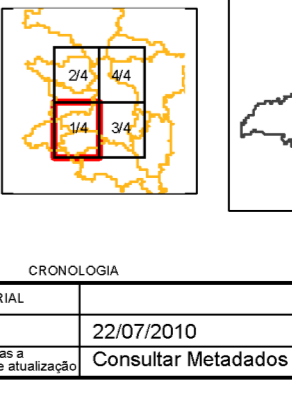
**Localização do município no Mapeamento Sistemático**

COORDENADA	NOME
3101607	Alfenas
3101608	Bom Retiro
3101609	Bom Retiro
3101610	Bom Retiro

**Articulação das Partes do Mapa**



**Localização no Estado**



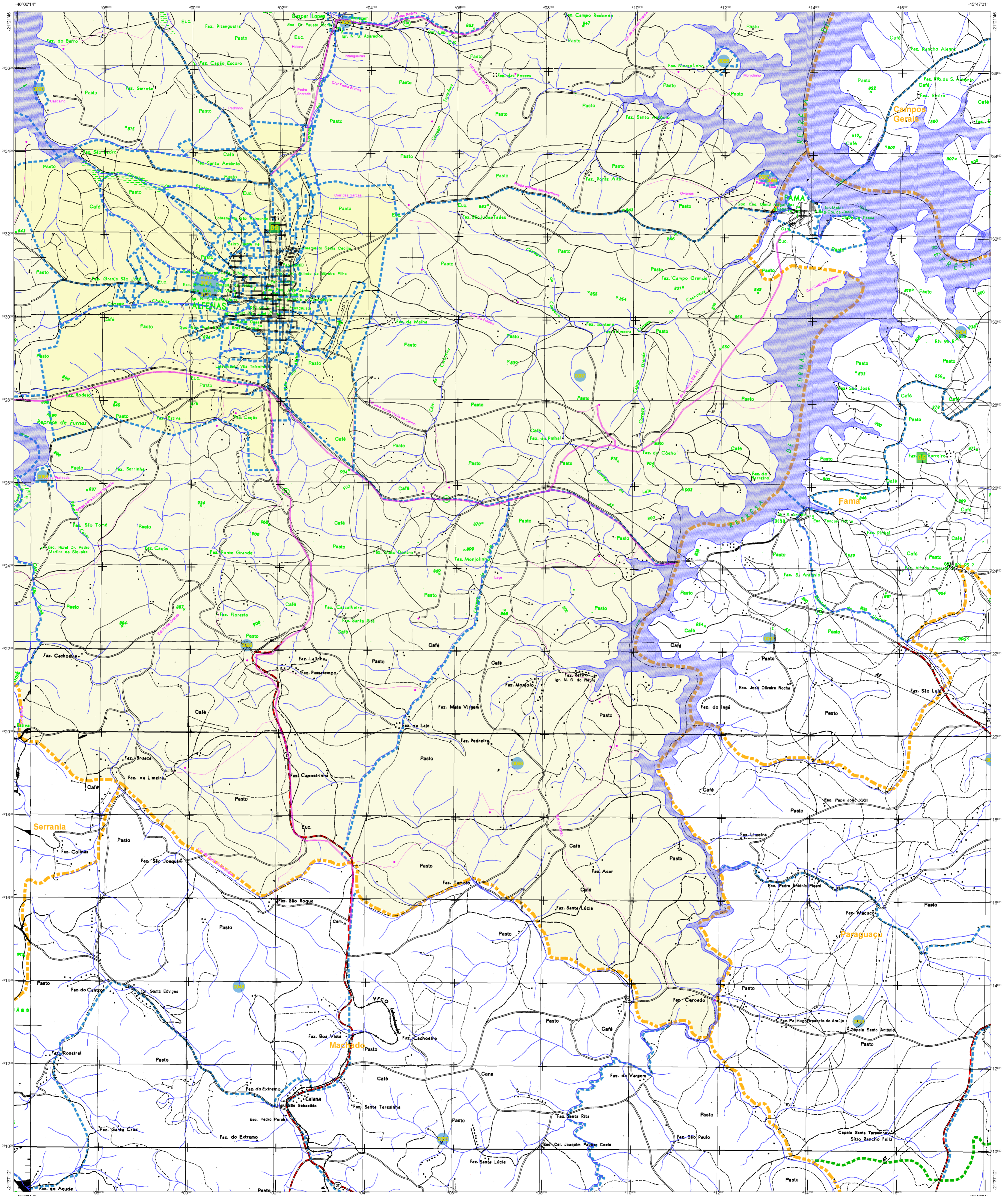
**ASPECTOS FÍSICOS**

MUNICÍPIO	
Alfenas	3101607
Altitude da Sede	600 m
Latitude	15° 40' 15" S
Longitude	48° 15' 53" W

**Alfenas - MG**

MUNICÍPIO	
Alfenas	3101607
Altitude da Sede	600 m
Latitude	15° 40' 15" S
Longitude	48° 15' 53" W





**ELEMENTOS PLANIMÉTRICOS**

Edifícios  
Igreja, Escola, Mina  
Mônio de vento, Marinho de água  
Campo de emergência, Farol  
Localidade

Linha transmissão de energia: Cerca  
Linha telefônica

Rodovias  
auto-estrada  
pavimentada  
sem pavimentação  
sem pavimentação  
caminho carroçável  
trilho, caminho e pedça  
perfilho de estrada, federal, estadual  
Ferrovias  
bitola larga  
bitola estreita

**CONVENÇÕES CARTOGRÁFICAS**

**ELEMENTOS ALTIMÉTRICOS**  
Ponto trigonométrico, Referência de nível  
Ponto altimétrico, Ponto barométrico  
Cota comprovada  
Superfície deformada, Área

**ELEMENTOS DE HIDROGRAFIA**  
Curso d'água intermitente  
Lago ou lagoa intermitente  
Terreno sujeito a inundação  
Salina  
Banco ou clareiro  
Poço (água), Nascente  
Rápido e cachoeira grandes  
Rápido e cachoeira pequenas  
Rápido e cascata  
Rocha submersa e a descoberto  
Matte e represa: terra e alvenaria  
Ancoradouro, Rio seco ou de aluvião  
Recife rochoso

**ATUALIZAÇÕES CARTOGRÁFICAS**  
COR MAGENTA - Levantamento por GPS e imagens de Satélites  
COR VERDE - Levantamento por GPS e imagens de Satélites

**CONVENÇÕES TEMÁTICAS**

Límites: Distrital	---
Sub-Distrital	---
Setor Censitário	---
Distrito	---
Sub-Distrito	---
Setor Rural	---
Setor Urbano Aglomerado Rural	---

**LIMITES**

internacional  
interestadual  
intermunicipal  
áreas especiais

OBS: Os limites provenientes das fontes referidas, representados na cor verde, estão desatualizados e devem ser desconsiderados.

**MAPA MUNICIPAL ESTATÍSTICO**

Escala: 1:50.000

Ministério do Planejamento, Orçamento e Gestão  
INSTITUTO BRASILEIRO DE GEOGRAFIA E ESTATÍSTICA  
SECRETARIA DE GEOGRAFIA, ADMINISTRAÇÃO E SERVIÇOS DE INFORMÁTICA  
COORDENADORIA DE GEODÉSIA, CARTOGRAFIA E TOPOGRAFIA

GEODÉCIO	NOME
3101607000000000000	Alfenas
3101607000000000000	Bom Jardim
3101607000000000000	Campos Gerais
3101607000000000000	Fama
3101607000000000000	Machado
3101607000000000000	Paraguacú
3101607000000000000	Serrania

Localização do município no Mapeamento Sistemático

Articulação das Partes do Mapa

Localização no Estado

**ASPECTOS FÍSICOS**

**REGIÃO SUDESTE DE MINAS**

**MUNICÍPIO ALFENAS**

Altitude da Sede: Área  
Coordenadas Geográficas: UTM  
Latitude: E: 401859 73  
Longitude: N: 1703008 04  
M.C.: 45

**IMPLANTAÇÃO**

Coordenação Técnica: Coordenação de Cartografia  
Coordenação Terceira: Coordenação de Estatísticas Territoriais  
Unidade Produtora: Sistema Estatístico do IBGE  
Data de Implantação e Atualização da Informação: 2009

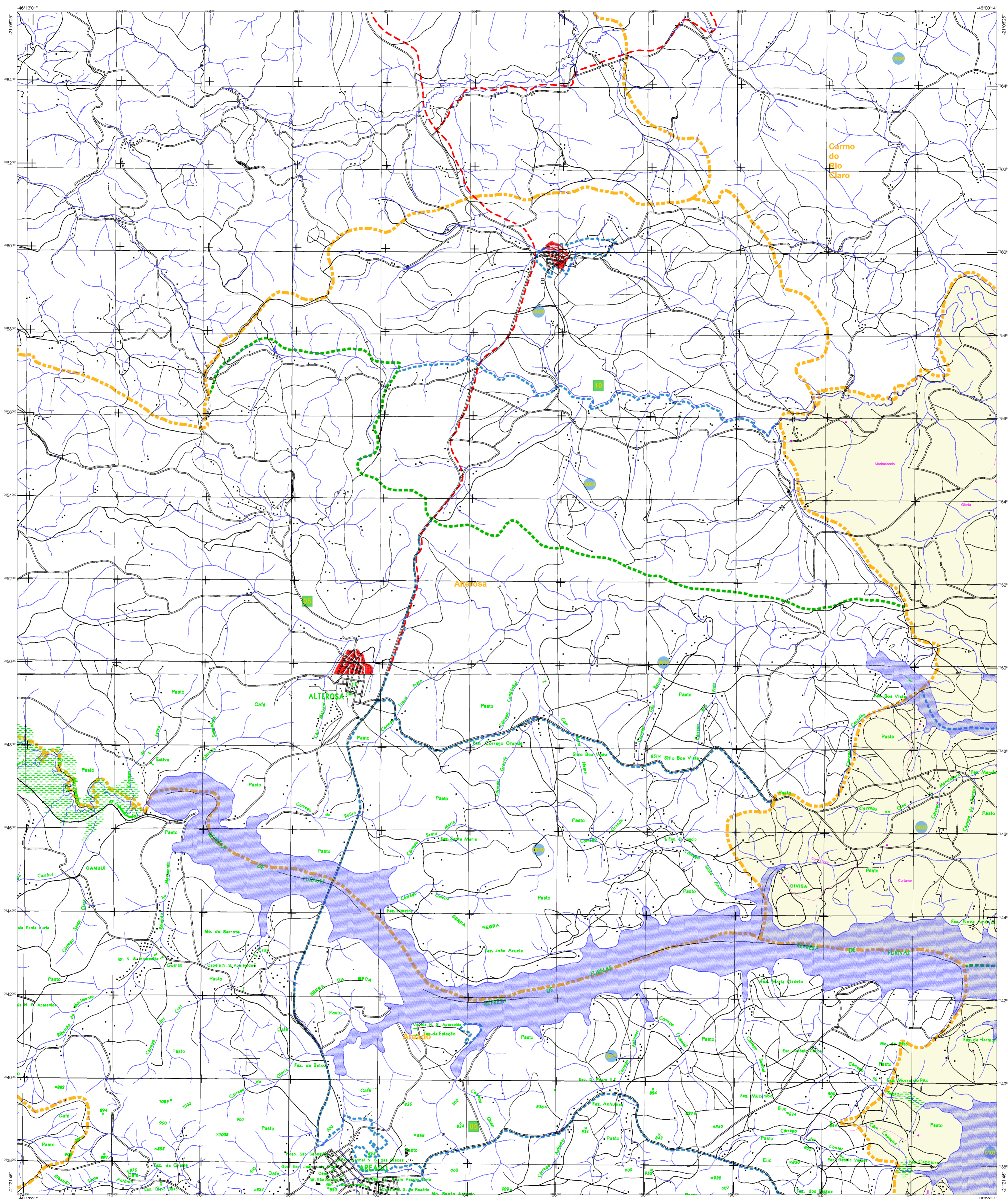
**CRONOLOGIA**

MAIJA TERRITORIAL  
EDICÃO: 22/07/2010  
Atualização: 22/07/2010  
Documentação: Consultar Metadados

**Alfenas - MG**

Fonte: Mapa Índice do Brasil - IBGE





**ELEMENTOS PLANIMÉTRICOS**      **CONVENÇÕES CARTOGRÁFICAS**

- ELEMENTOS PLANIMÉTRICOS**
- Edifícios
  - Igreja, Escola, Mina
  - Moinho de vento, Moinho de água
  - Campo de emergência, Farol
  - Localidade
  - Linhas transmissoras de energia, Cerca
  - Linhas telefônicas
  - Rodovias: auto-estrada, pavimentada, sem pavimentação, sem pavimentação, caminho carroçável, pista, caminho e pista, perfilho de estrada, federal, estadual
  - Ferrovias: bitola larga, bitola estreita

- ELEMENTOS ALTIMÉTRICOS**
- Ponto trigonométrico, Referência de nível
  - Ponto altimétrico, Ponto barométrico
  - Cota corrigida
  - Superfície deformada, Área
- ELEMENTOS DE HIDROGRAFIA**
- Curso d'água intermitente
  - Lago ou lagoa intermitente
  - Terreno sujeito a inundação
  - Saia
  - Silgo ou clareiro
  - Poço (água), Nascente
  - Ribancejo e catenetas grandes
  - Ribancejo e catenetas pequenas
  - Ribancejo e catenetas
  - Rocha submersa e a descoberto
  - Molde e represa, terra e alvenaria
  - Arcoaberto, Rio seco ou de aluvião
  - Recife rochoso

ATUALIZAÇÕES CARTOGRÁFICAS  
COR MAGENTA - Lançamento por GPS e Imagens de Satélite  
COR VERDE - Lançamento aproximado sem comprovação cartográfica

**Convenções Temáticas**

Limites	Distrito	Sul-Distrito	Setor Censitário
Limites Municipais	Limites Distritais	Limites Sul-Distritais	Limites Setoriais

**Identificação**

Distrito	Sul-Distrito	Setor Rural	Setor Urbano Aglomerado Rural
01	02	03	04

- LIMITES**
- internacional
  - intermunicipal
  - interdistrital
  - áreas especiais
- Obs:** Os limites provenientes dos folhos rolar, representados na cor verde, estão desatualizados e devem ser desconsiderados.

**MAPA MUNICIPAL ESTATÍSTICO**

**Escala: 1:50.000**

Sistema de Coordenadas Geográficas em Latitudes/Longitudes: (SRID=4326)  
Coordenadas Plano-Cartesianas em UTM: (SRID=4326)  
Origem de coordenadas: UTM Equador Meridional - 600 (GEO\_MG)  
Projeção em cartões de 10.000 x 500 metros quadrados

Este produto integra a rede de mapas municipais produzidos em parceria com os municípios, a partir da análise dos folhos do Mapeamento Sistemático Brasileiro produzidos pelo IBGE. O mapa é atualizado em função das alterações cadastrais e da atualização dos dados de campo e cartográficos dos municípios.

**MINISTÉRIO DO PLANEJAMENTO, ORÇAMENTO E GESTÃO**  
INSTITUTO BRASILEIRO DE GEOGRAFIA E ESTATÍSTICA  
DIRETORIA DE GEOLOGIA, AGROPECUÁRIA E PESQUISA DE CONSERVAÇÃO DE SOLOS E SANEAMENTO AMBIENTAL  
Av. Brasil, 15.074 - Fone: 011 3251-1000  
Rio de Janeiro, RJ, CEP: 21.240-001

GEOCOORDENADAS	NOME
3101607	Alfenas
3101608	Argoana
3101609	Carmo do Rio Claro
3101610	Fornos
3101611	Divisa

**Localização do município no Mapeamento Sistemático**

**Articulação das Partes do Mapa**

**Localização no Estado**

**ASPECTOS FÍSICOS**

REGIÃO	ÁREA
SUL-SUDESTE DE MINAS	
MUNICÍPIO	
ALFENAS	
Área	
Altitude da Sede	401859,73 m
Latitude	19° 00' 00" S
Longitude	48° 15' 00" W

**IMPLIMENTAÇÃO**

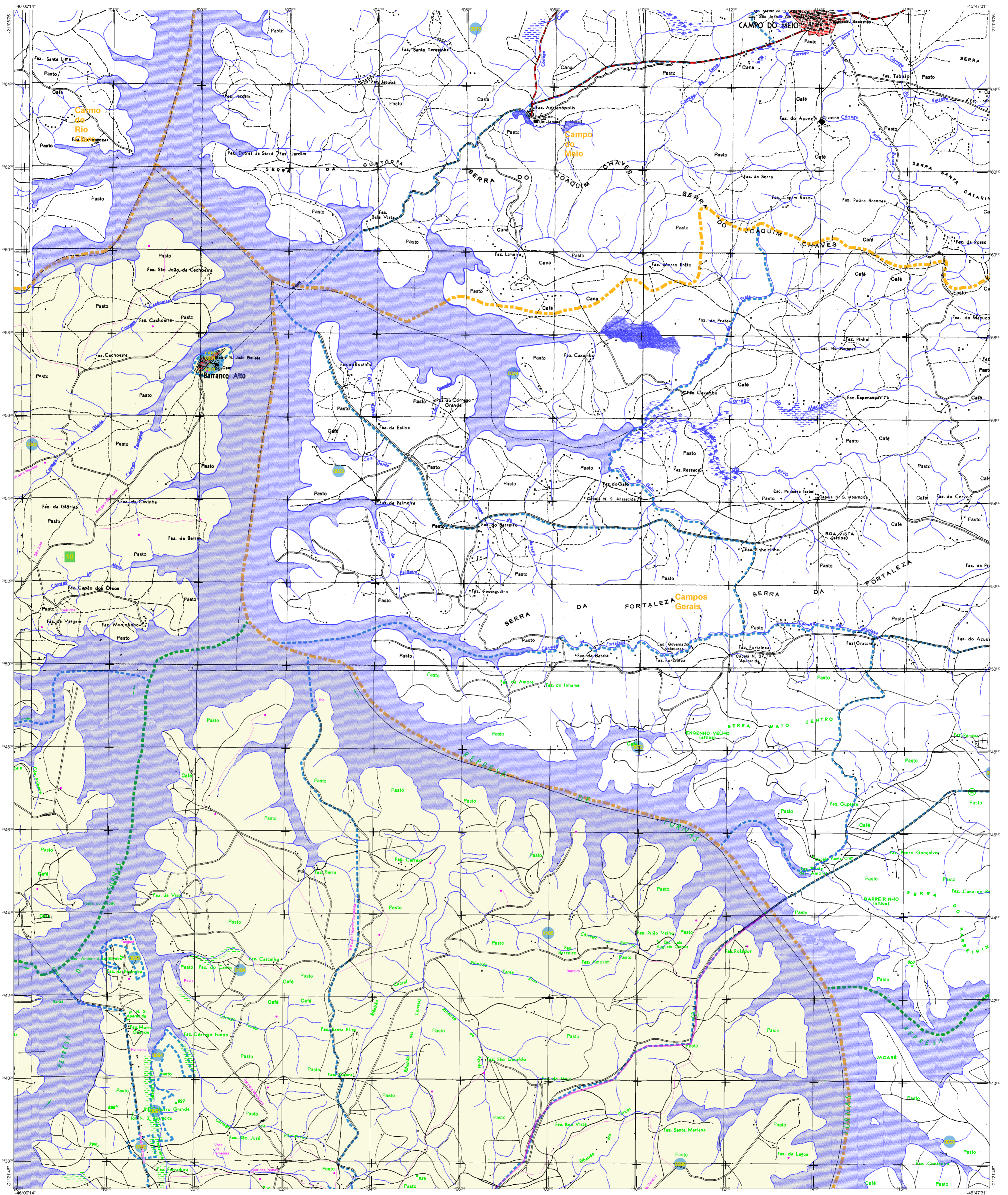
Coordenação Técnica	COORDENADOR
Coordenação Geral	CESTE
Coordenação Técnica	CESTE
Coordenação de Edições Técnicas	CESTE
Unidade Produtora	IBGE
Sistema Operacional	IBGE
Desenvolvimento	IBGE
Fonte de Financiamento e Execução da Informação	IBGE

**CRONOLOGIA**

MALHA TERRITORIAL	EDICÃO	DATA
IBGE	22/07/2010	

**Consultar Metadados**





**ELEMENTOS PLANIMÉTRICOS**

Edifícios  
Igreja, Escola, Mina  
Moinho de vento, Moinho de água  
Campo de emergência, Farol  
Localidade

Linhas de transmissão de energia  
Cerca  
Linha telefônica

Rodovias  
auto-estrada  
pavimentada  
sem pavimentação  
sem pavimentação  
caminho carroçável  
trilho, caminho e pedra  
perfilho de estrada, federal, estadual  
Ferrovia  
bitola larga  
bitola estreita

**CONVENÇÕES CARTOGRÁFICAS**

**ELEMENTOS ALTIMÉTRICOS**

Ponto trigonométrico, Referência de nível  
Ponto altimétrico, Ponto barométrico  
Cota compressada  
Superfície deformada, Área

**ELEMENTOS DE HIDROGRAFIA**

Curso d'água intermitente  
Lago ou lagoa intermitente  
Terreno sujeito a inundação  
Salina  
Banco ou diâmetro  
Poço (água), Nascente  
Riacho e catenetas grandes  
Riacho e catenetas  
Riacho e catenetas  
Moinho e represa, terra e alvenaria  
Ancoradouro, Rio seco ou de aluvião  
Relevo rochoso

**ATUALIZAÇÕES CARTOGRÁFICAS**

COR MAGENTA - Lançamento por GPS e Imagens de Satélite  
COR VERDE - Lançamento por GPS e Imagens de Satélite

**MAPA MUNICIPAL ESTATÍSTICO**

Escala: 1:50.000

Sistema de Coordenadas Geográficas em UTM, Datum S50  
Coordenadas: Plano: Alfenas/Alfenas em UTM, Datum S50  
Origem da projeção: 510 000 000  
Projeção em centímetros de 10 000 a 500 mil reais  
Este produto integra a coleção de mapas municipais produzida pelo IBGE, a partir da atualização dos dados do Mapeamento Sistemático Brasileiro produzida pelo IBGE. O mapa é produzido em formato digital e está disponível no site do IBGE, com atualização permanente de diversos dados, com base no plano de trabalho e no cronograma de atualização.

**MINISTÉRIO DO PLANEJAMENTO, ORÇAMENTO E GESTÃO**  
INSTITUTO BRASILEIRO DE GEOGRAFIA E ESTATÍSTICA  
DIRETORIA DE GEOLOGIA, GEOPROCESSAMENTO E CARTOGRAFIA  
Av. Brasil, 15.071 - Fone: 011-3241-0111  
Rio de Janeiro, RJ, Brasil

**Localização do município no Mapeamento Sistemático**

**Articulação das Partes do Mapa**

**Localização no Estado**

**ASPECTOS FÍSICOS**

**MUNICÍPIO**  
Alfenas

**Área**  
km²

**Altitude da Sede**  
m

**População**  
Habitantes

**Densidade**  
Habitantes/km²

**IBGE**

**CRONOLOGIA**

**EDIÇÃO**  
22/07/2010

**Consultar Metadados**

**Alfenas - MG**

**ASPECTOS FÍSICOS**

**MUNICÍPIO**  
Alfenas

**Área**  
km²

**Altitude da Sede**  
m

**População**  
Habitantes

**Densidade**  
Habitantes/km²

**IBGE**

**CRONOLOGIA**

**EDIÇÃO**  
22/07/2010

**Consultar Metadados**