

ELEMENTOS PLANIMÉTRICOS

CONVENÇÕES CARTOGRÁFICAS

ELEMENTOS ALTIMÉTRICOS

ELEMENTOS DE HIDROGRAFIA

ATUALIZAÇÕES CARTOGRÁFICAS

COR MAGENTA - Lançamento por COR, área imagem de Satélite
COR VERDE - Lançamento aproximado sem compensação cartográfica

CONVENÇÕES TEMÁTICAS

Limite	Distrito	Sub-Distrito	Sector	Setor Urbano
---	---	---	---	---

LIMITES

intencional
intermunicipal
áreas especiais

OBS: Os limites provenientes das Telhas "redes" representadas na cor verde estão desatualizados e devem ser desconsiderados.

MAPA MUNICIPAL ESTATÍSTICO

Escala: 1 : 50.000

Ministério do Planejamento, Orçamento e Gestão
IBGE - Instituto Brasileiro de Geografia e Estatística

GEOCODIGO		Nome
Distrito	Setor	Nome
		Andrelândia

Localização do município no Mapeamento Sistemático

Articulação das Partes do Mapa

Localização no Estado

Fonte: Mapa Índice do Brasil - IBGE

CRONOLOGIA

EDIÇÃO	22/07/2010
Atualização de dados e documentação técnica e atualização	Consultar Metadados

Andrelândia - MG

ASPECTOS FÍSICOS

SULSUDOESTE DE MINAS

Andrelândia

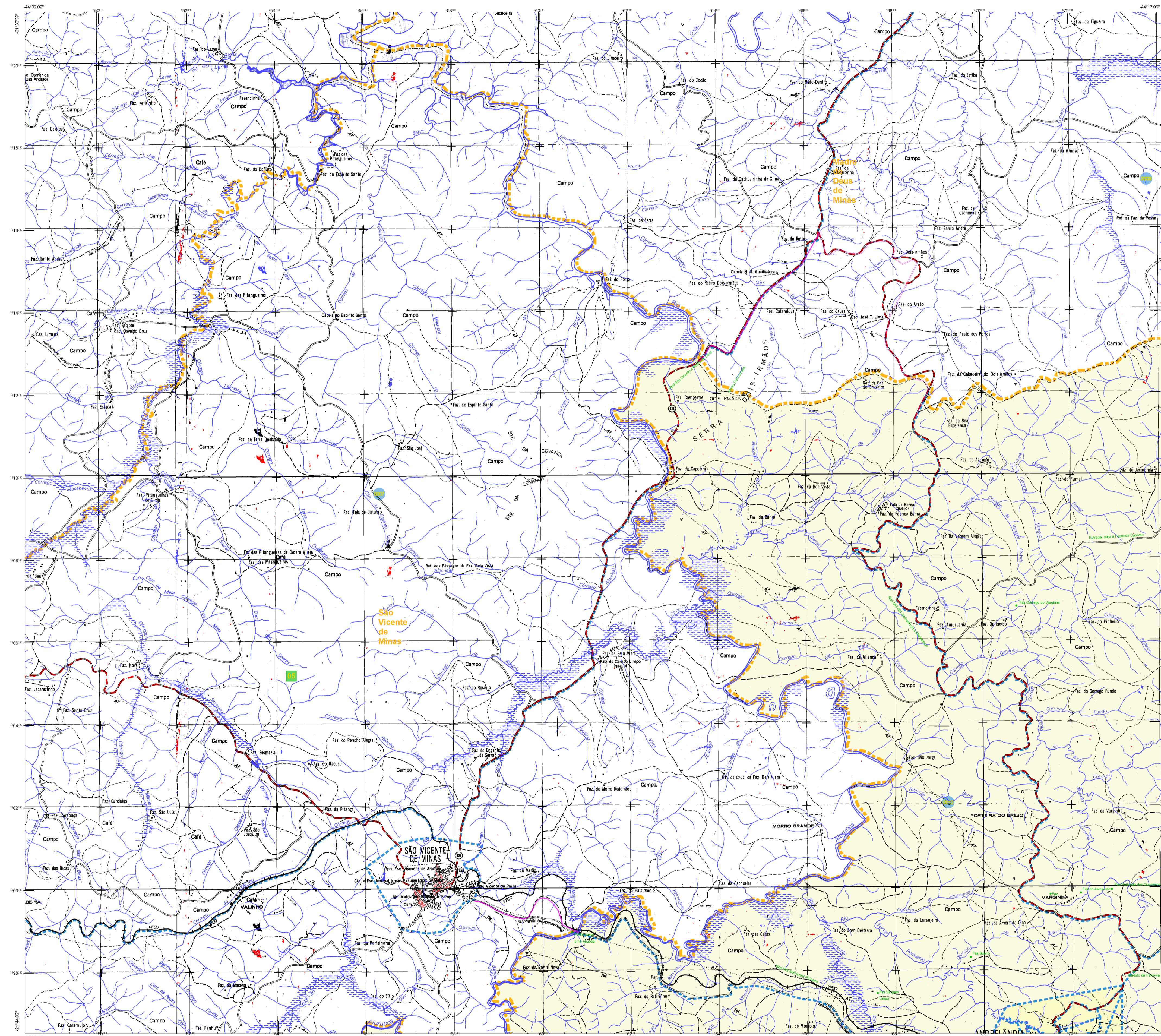
Coordenadas Geográficas

Latitude: 571455.41 S
Longitude: 7596783.03 W

IBGE

Coordenação Técnica

Coordenação de Cartografia: CGM
Coordenação de Tratamento de Dados: CTE
Coordenação de Produção: CTE
Coordenação de Qualidade: CTE
Coordenação de Distribuição e Divulgação: CTE



ELEMENTOS PLANIMÉTRICOS

CONVENÇÕES CARTOGRÁFICAS

ELEMENTOS ALTIMÉTRICOS

ELEMENTOS DE HIDROGRAFIA

ATUALIZAÇÕES CARTOGRÁFICAS

COR MAGENTA - Lançamento por CIP, área mapeada de Satélite
COR VERDE - Lançamento aproximado sem compensação cartográfica

CONVENÇÕES TEMÁTICAS

IDENTIFICAÇÃO

LIMITES

ÁREAS ESPECIAIS

OBS: Os limites provenientes das Telhas "redes" representadas na cor verde foram disponibilizados e devem ser disponibilizados.

MAPA MUNICIPAL ESTATÍSTICO

Escala: 1 : 50.000

Ministério do Planejamento, Orçamento e Gestão
IBGE - Instituto Brasileiro de Geografia e Estatística

GEOCODIGO		NOME	
DISTRITO	SETOR CENSITÁRIO	DISTRITO	SETOR CENSITÁRIO

Localização do município no Mapeamento Sistemático

Articulação das Partes do Mapa

Localização no Estado

CRONOLOGIA

EDIÇÃO	22/07/2010
Terminologia utilizada e documentação técnica e atualização	Consultar Metadados

Andrelândia - MG

ASPECTOS FÍSICOS

ASPECTOS DEMOGRÁFICOS

ASPECTOS ECONÔMICOS

ASPECTOS SOCIAIS

ASPECTOS CULTURAIS

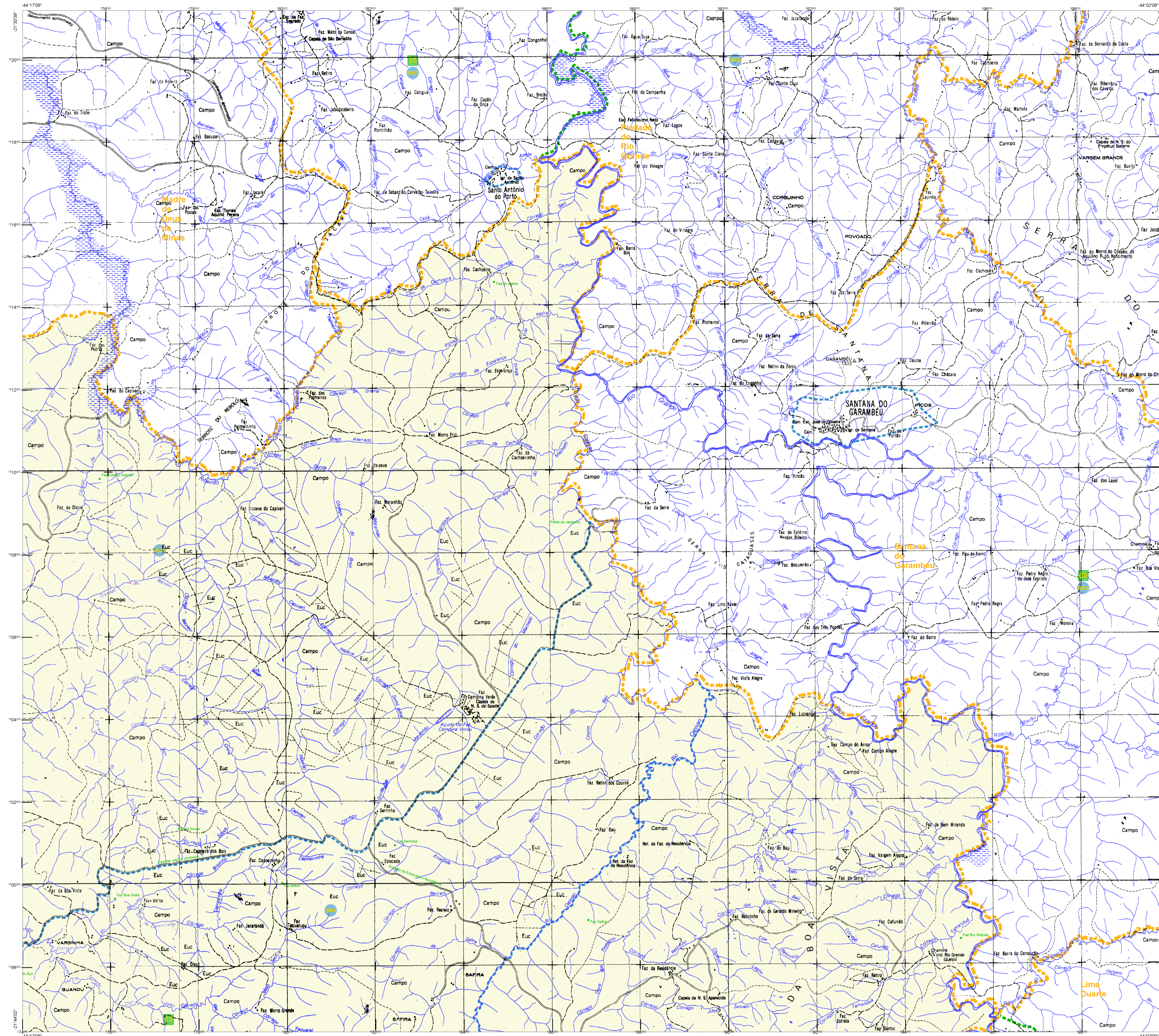
ASPECTOS AMBIENTAIS

ASPECTOS HISTÓRICOS

ASPECTOS POLÍTICOS

ASPECTOS LEGAIS

ASPECTOS TÉCNICOS



MAPA MUNICIPAL ESTATÍSTICO

Escala: 1 : 50.000

Divisão de Cartografia Geográfica em Lisboa (Lisboa), 1984/85/86
Coordenadas Planas: Mercator em UTM - 54Q UTM
Quilômetros por Quadrado: 1:100.000 = 1:100.000.000
Escala: 1:100.000 = 1:100.000.000

Compreende o mapa a partir de mapas municipais produzidos em termos cartográficos
para fins de planejamento e desenvolvimento econômico e social
IBGE, 2010 e cartão em formato vetor do sistema de Informação Geográfica do IBGE,
com atualização geográfica de dados locais, sem alteração de escala
reprografia e composição de elementos cartográficos.

MINISTÉRIO DO PLANEJAMENTO, ORÇAMENTO E GESTÃO
INSTITUTO BRASILEIRO DE GEOGRAFIA E ESTATÍSTICA
A DIRETORIA DE GEOGRAFIA elabora e publica as cartografias
de base de referência geográfica do Brasil.
At. Base: 10/11 - Praça da Luz
Rio de Janeiro - RJ - CEP: 20030-001

Convenções Temáticas

Limites: Distrital	Sub-Distrital	Sectorial	Sectorial
Sub-Distrital	Sectorial	Sectorial	Sectorial
Sectorial	Sectorial	Sectorial	Sectorial

Verificação

Distrito	Sub-Distrito	Sector	Sector Urbano
Distrito	Sub-Distrito	Sector	Sector Urbano
Distrito	Sub-Distrito	Sector	Sector Urbano

LIMITES

Limites Municipais	Limites Estaduais	Limites Nacionais
Limites Municipais	Limites Estaduais	Limites Nacionais
Limites Municipais	Limites Estaduais	Limites Nacionais

OBS: Os limites provenientes das telhas raster representadas
na cor verde foram digitalizados e devem ser desenvolvidos.

ELEMENTOS PLANIMÉTRICOS

CONVENÇÕES CARTOGRÁFICAS

ELEMENTOS ALTIMÉTRICOS

ELEMENTOS DE HIDROGRAFIA

ATUALIZAÇÕES CARTOGRÁFICAS

COR MAGENTA - Alterações por COR, área, imagem de Satélite
COR VERDE - Lançamento aproximado sem compensação cartográfica

GEODORADO

GEODORADO	TIPOLOGIA	NOME

Localização do município no Mapeamento Sistemático

Articulação das Partes do Mapa

Localização no Estado

Fonte: Mapa Índice do Brasil - IBGE

CRONOLOGIA

EDIÇÃO	22/07/2010
Terminologia utilizada e documentação técnica e atualização	Consultar Metadados

Andrelândia - MG

ASPECTOS FÍSICOS

Região	SUL/SUDOESTE DE MINAS
Município	ANDRELÂNDIA
Atividade da Sede	Área
Coordenadas UTM	45
Latitude	17 57'45S 41
Longitude	48 75'56W 03

MUNICIPAÇÃO

Coordenação Técnica	COORDENADOR
Coordenação de Cartografia	COORDENADOR
Coordenação de Planejamento	COORDENADOR
Coordenação de Estatística	COORDENADOR
Coordenação de Geoprocessamento	COORDENADOR
Coordenação de Informação	COORDENADOR
Coordenação de Comunicação e Disseminação de Informação	COORDENADOR