

ELEMENTOS PLANIMÉTRICOS

CONVENÇÕES CARTOGRÁFICAS

ELEMENTOS ALTIMÉTRICOS

ELEMENTOS DE HIDROGRAFIA

ATUALIZAÇÕES CARTOGRÁFICAS

COR MAGENTA - Lançamento por COR, área mapeada de Satélite
COR VERDE - Lançamento aproximado sem compensação cartográfica

CONVENÇÕES TEMÁTICAS

Limite	Distrito	Sub-Distrito	Setor Censitário
---	---	---	---

IDENTIFICAÇÃO

Distrito	Sub-Distrito	Setor Censitário	Setor Urbano	Setor Urbano Agrícola Rural
---	---	---	---	---

LIMITES

Limite	Distrito	Sub-Distrito	Setor Censitário
---	---	---	---

LIMITES

- internacional
- estadual
- intermunicipal
- áreas especiais

OBS: Os limites provenientes das Telhas "redes" representadas na cor verde estão desatualizados e devem ser desconsiderados.

MAPA MUNICIPAL ESTATÍSTICO

Escala: 1 : 100.000

Banco de Coordenadas Geográficas em Latitudes/Longitudes: 2004A3 2004
Coordenadas Planas: Mercator UTM - 2004A3 2004
Quilômetros por Graus: 111,320 (Longitude) - 110,580 (Latitude)
Quilômetros por Graus: 111,320 (Longitude) - 110,580 (Latitude)

Compreende mapas e cartas de mapas temáticos produzidos em escala cartográfica, a partir de dados de levantamentos cartográficos realizados pelo IBGE, SIA e outros, em termos de: a) cartas de Malha Municipal Digital do IBGE, que apresentam a geometria de limites municipais, com a respectiva projeção de referência e o sistema de coordenadas geográficas; b) mapas de setores censitários, com a respectiva projeção de referência e o sistema de coordenadas geográficas.

MINISTÉRIO DO PLANEJAMENTO, ORÇAMENTO E GESTÃO
INSTITUTO BRASILEIRO DE GEOGRAFIA E ESTATÍSTICA
A DIRETORIA DE GEOGRAFIA, ORÇAMENTO E GESTÃO
debruça-se sobre o mapeamento estatístico.
At. Brasília, 10 de Maio de 2010.
Márcio de Souza
Diretor de Geografia, Orçamento e Gestão

MUNICÍPIO		NOME	
UF	3104502	UF	3104502
CELEBRADO	1994/05/05	CELEBRADO	1994/05/05
POPULAÇÃO	10.000	POPULAÇÃO	10.000
ÁREA	100 km²	ÁREA	100 km²
POPULAÇÃO POR KM²	100	POPULAÇÃO POR KM²	100

LOCALIZAÇÃO DO MUNICÍPIO NO Mapeamento Sistemático

Articulação das Partes do Mapa

Localização no Estado

Fonte: Mapa Índice do Brasil - IBGE

CRONOLOGIA

MALHA TERRITORIAL	EDIÇÃO	22/07/2010
Atualização de dados e documentação técnica e atualização		
Consultar Metadados		

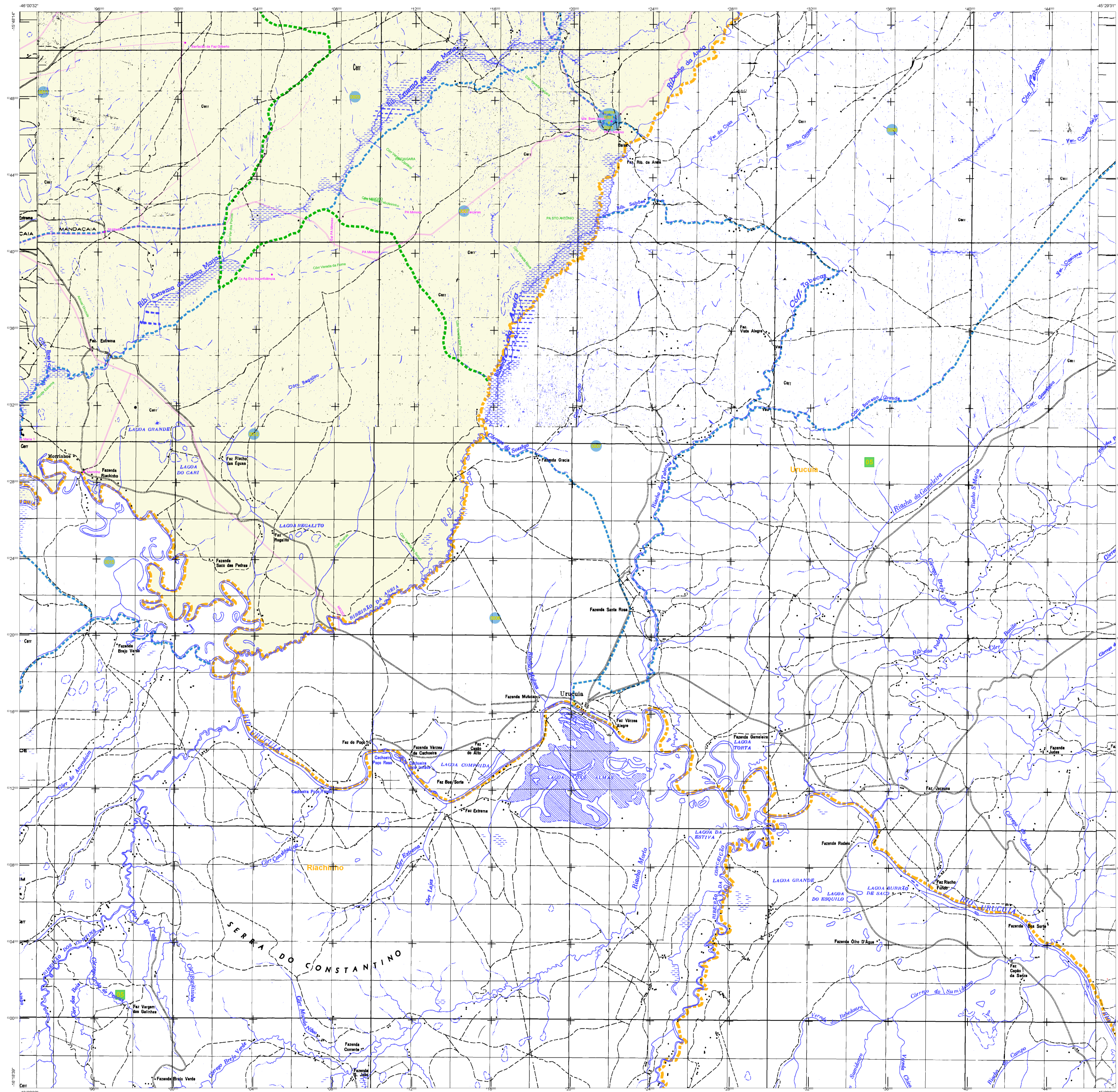
Arinos - MG

ASPECTOS FÍSICOS

Divisão	IBGE
Região	Sudeste de Minas
Município	Arinos
Atividade da Sede	Atividade
COORDENADAS GEOGRÁFICAS	
Latitude	18° 38' 11" S
Longitude	48° 52' 39" W

MUNICÍPIO

Coordenação Técnica	IBGE
Coordenação de Cartografia	IBGE
Coordenação de Estatística	IBGE
Coordenação de Geoprocessamento	IBGE
Coordenação de Geoprocessamento	IBGE
Coordenação de Geoprocessamento	IBGE
Coordenação de Geoprocessamento	IBGE
Coordenação de Geoprocessamento	IBGE



CONVENÇÕES CARTOGRÁFICAS

ELEMENTOS PLANIMÉTRICOS Edifícios Urnas Eleitorais Mônica de cimento Canteiro de emergência Localidades Linhas de transmissão de energia elétrica Roteiros Adequação urbanística Sem pavimentação Caminhos contínuos Trilhas, caminhos e ciclovias Parque de estado federal estadual Fonofone Alto-falante Área verde	ELEMENTOS ALTIMÉTRICOS Ponto topométrico Ponto altimétrico Cota contorneada Superfície deformada Cota do equipamento Terreno muito irregular Bacia hidrográfica Foz do rio Rampas e curvas Rota de trânsito Muro de contenção Aterro de aterro Rota de trânsito
ELEMENTOS DE HIDROGRAFIA Canal Lago ou lagoa Terraço de inundação Estreito Ponte Represa Represa e canal Rota de trânsito Muro de contenção Aterro de aterro Rota de trânsito	

CONVENÇÕES TEMÁTICAS

Distrito	Sub-Distrito	Sector	Sector Urbano
[Green Box]	[Orange Box]	[Blue Box]	[Yellow Box]

Limites:
internacional
intermunicipal
áreas especiais

MAPA MUNICIPAL ESTATÍSTICO

Escala: 1 : 100.000

Divisão de Cartografia Geográfica em Lattes (Lattes) - 09/04/2003
Coordenadas Geográficas: WGS 84
Orientação: Norte Magnético: 108, 544 (1981)
Orientação: Norte Verdadeira: 108, 544 (1981)
Orientação: Norte Magnético: 108, 544 (1981)
Orientação: Norte Verdadeira: 108, 544 (1981)
Este mapa é uma reprodução da base de dados do sistema de informações geográficas do IBGE, SIBGE, e não é responsável por erros de interpretação e uso. O IBGE não é responsável por danos materiais ou morais decorrentes do uso indevido ou não autorizado deste mapa. Este mapa não pode ser usado para fins comerciais sem a autorização prévia do IBGE.

MINISTÉRIO DO PLANEJAMENTO, ORÇAMENTO E GESTÃO
COORDENADORIA DE GEOGRAFIA E CARTOGRAFIA
DIRETORIA DE GEOGRAFIA E CARTOGRAFIA
Área de Estatística e Geoprocessamento
Av. Brasil, 1871 - Parque de Lulas
Rio de Janeiro - RJ, CEP: 20030-014

GEOCODIFICADO

REGIÃO	ESTADO	MUNICÍPIO	ÁREA	POPULAÇÃO
Sudeste	Minas Gerais	Arinos	1.897,636 km ²	23.338

Localização do município no Mapeamento Sistemático

Articulação das Partes do Mapa

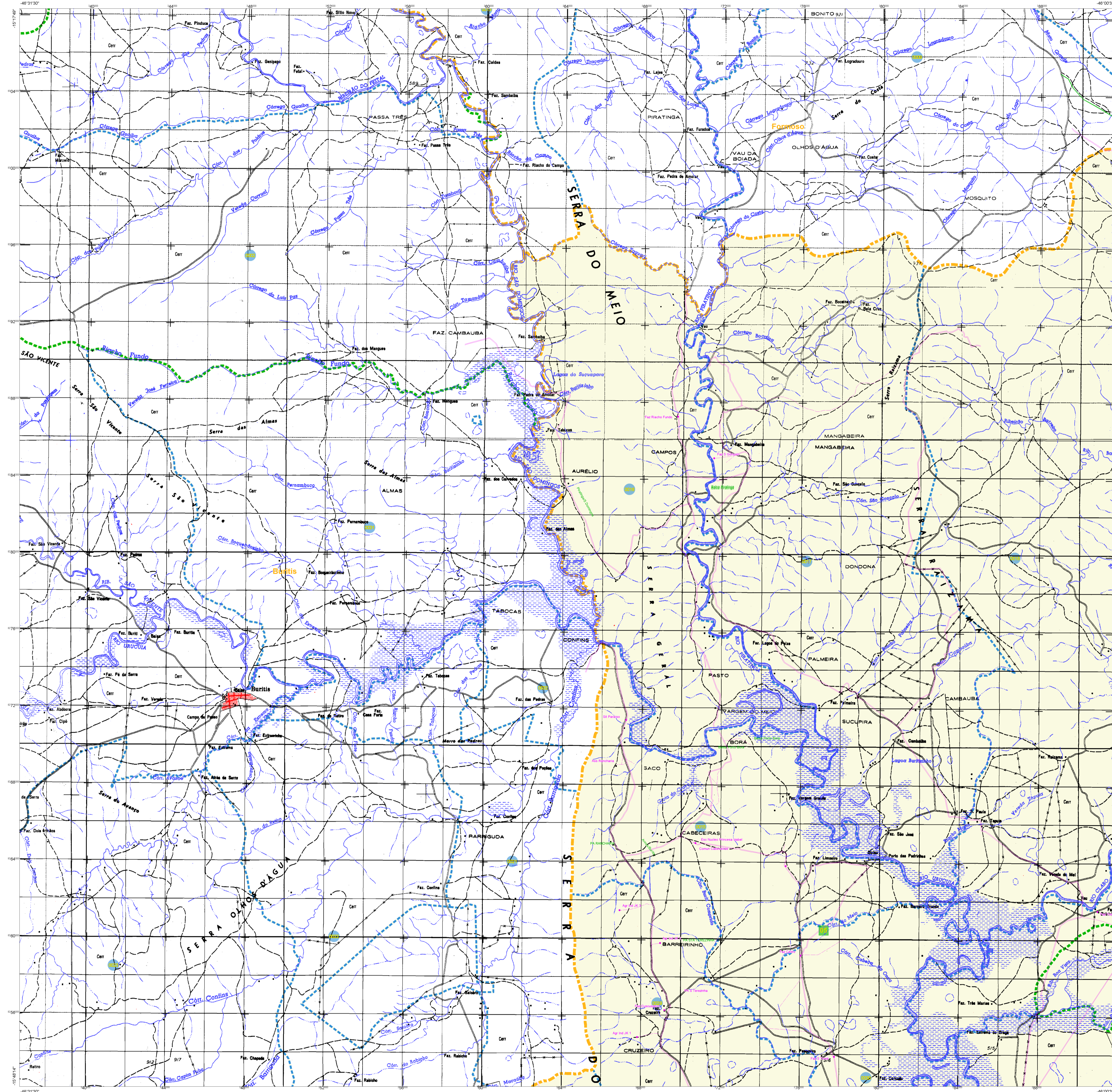
Localização no Estado

Aspectos Físicos

Divisão	IBGE	11
Coordenadas	Arinos	11
Área		1.897,636 km ²
Altitude do Sítio		
Coordenadas UTM		
Latitude	15, 381611 88	45
Longitude	-48, 8239928 12	45

Malha Territorial

EDICÃO	22/07/2010
Atualizado em	Consultar Metadados



ELEMENTOS PLANIMÉTRICOS

CONVENÇÕES CARTOGRÁFICAS

ELEMENTOS ALTIMÉTRICOS

CONVENÇÕES TEMÁTICAS

LIMITES

ATUALIZAÇÕES CARTOGRÁFICAS

MAPA MUNICIPAL ESTATÍSTICO

Escala: 1 : 100 000

MINISTÉRIO DO PLANEJAMENTO, ORÇAMENTO E GESTÃO

GEOGRÁFICO		NOME	
UF	UF	UF	UF
CEP	CEP	CEP	CEP
IBGE	IBGE	IBGE	IBGE

Aspectos Físicos

Aspectos Econômicos

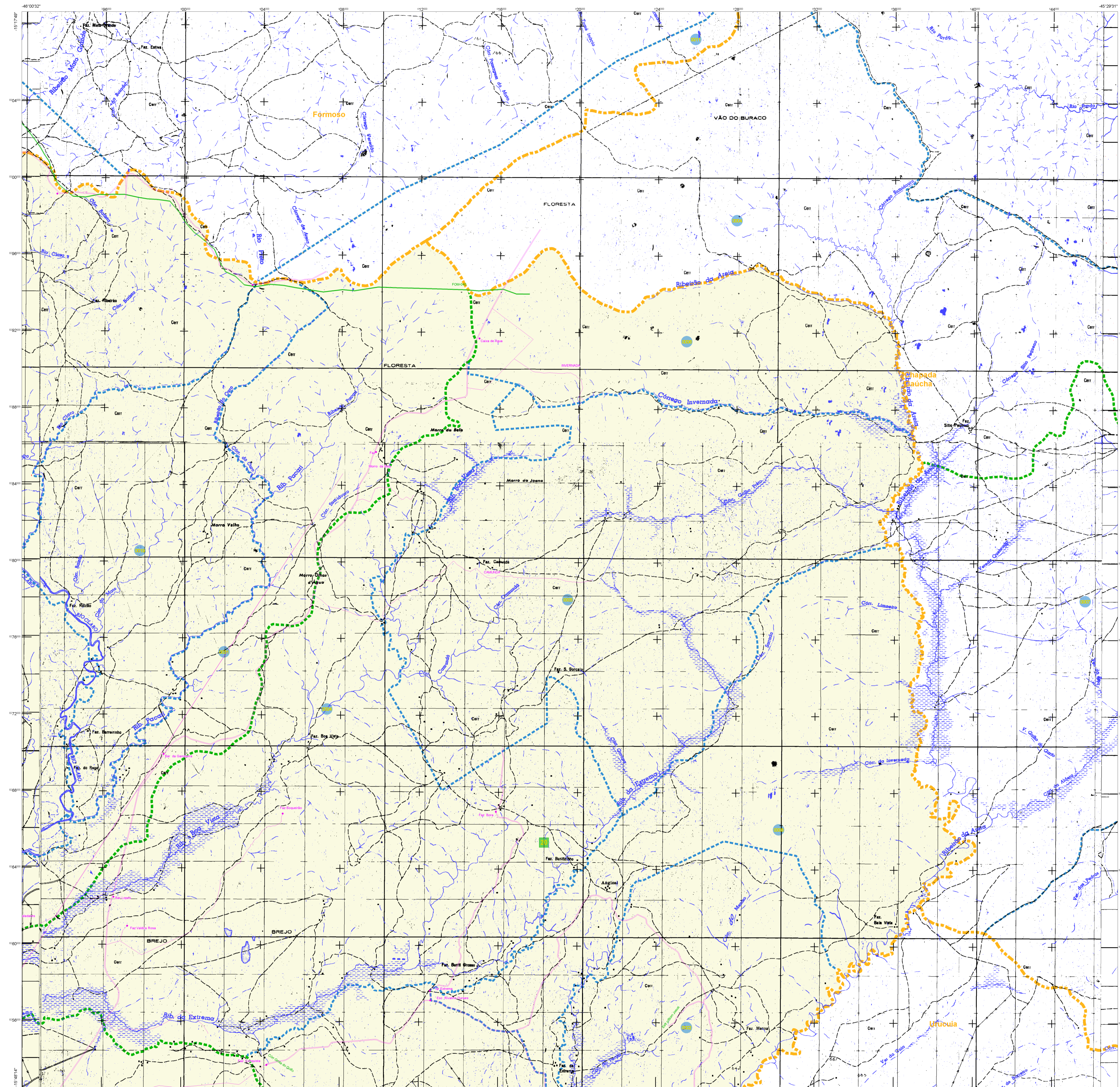
Localização do Município no Mapeamento Sistemático

Articulação das Partes do Mapa

Localização no Estado

Malha Territorial

Cronologia



ELEMENTOS PLANIMÉTRICOS

CONVENÇÕES CARTOGRÁFICAS

ELEMENTOS ALTIMÉTRICOS

ELEMENTOS DE HIDROGRAFIA

ATUALIZAÇÕES CARTOGRÁFICAS

COR MAGENTA - Lançamento por COR, área mapeada de Satélite
COR VERDE - Lançamento aproximado sem compensação cartográfica

Convenções Temáticas

Limite: Distrital	Sub-Distrital	Sectorial	Sectorial
Sub-Distrital	Sectorial	Sectorial	Sectorial
Sectorial	Sectorial	Sectorial	Sectorial

LIMITES

intermunicipal
intermunicipal
áreas especiais

OBS: Os limites provenientes das telhas "nadar" representadas na cor verde estão desatualizados e devem ser desconsiderados.

MAPA MUNICIPAL ESTATÍSTICO

Escala: 1 : 100.000

Divisão de Cartografia Geográfica em Lisboa, Portugal - 09/04/2003
Coordenação Geral - Marilene de Souza - 04/10/06
Coordenação de Planejamento - 02/05/2006 - 06/06/06
Elaboração do Mapeamento - 02/05/2006 - 06/06/06
Atualização do Mapeamento - 02/05/2006 - 06/06/06

Este produto integra a coleção de mapas municipais produzida pelo IBGE em parceria com os municípios. A produção dos mapas é realizada em parceria com os municípios. O IBGE, SIA e o IBGE, em parceria com o município de Arinos, elaboraram este mapa. Este mapa foi elaborado com base no mapeamento realizado pelo IBGE em parceria com o município de Arinos. Este mapa foi elaborado com base no mapeamento realizado pelo IBGE em parceria com o município de Arinos.

MINISTÉRIO DO PLANEJAMENTO, ORÇAMENTO E GESTÃO
INSTITUTO BRASILEIRO DE GEOGRAFIA E ESTATÍSTICA
A DIRETORIA DE GEOGRAFIA ESTATÍSTICA e a COORDENAÇÃO DE PLANEJAMENTO ORÇAMENTÁRIO e GESTÃO
Elaborado em Brasília em 02/05/2006
Até: 06/06/06 - Paulo de Lacerda
Revisão: 02/05/2006 - 06/06/06

GEOLOGIA		NOME	
ROCHA	TIPOLOGIA	ÁREA	
DIÁBASI	DIÁBASI	ÁREA	
GRANITO	GRANITO	ÁREA	
SEDIMENTAR	SEDIMENTAR	ÁREA	

Localização do município no Mapeamento Sistemático

Articulação das Partes do Mapa

Localização do Estado

Fonte: Mapa Índice do Brasil - IBGE

CRONOLOGIA

MALHA TERRITORIAL	EDICÃO	22/07/2010
Elaboração, revisão e documentação técnica e atualização	Consultar Metadados	

Arinos - MG

ASPECTOS FÍSICOS

Relevação	IBGE
Coordenação de Geoprocessamento	IBGE
Coordenação de Geoprocessamento	IBGE
Coordenação de Geoprocessamento	IBGE
Coordenação de Geoprocessamento	IBGE

METADADOS

Coordenação Técnica	IBGE
Coordenação de Geoprocessamento	IBGE
Coordenação de Geoprocessamento	IBGE
Coordenação de Geoprocessamento	IBGE
Coordenação de Geoprocessamento	IBGE