

ELEMENTOS PLANIMÉTRICOS

CONVENÇÕES CARTOGRÁFICAS

ELEMENTOS ALTIMÉTRICOS

ELEMENTOS DE HIDROGRAFIA

ATUALIZAÇÕES CARTOGRÁFICAS

COR MAGENTA - Lançamento em 01/01/2010
COR VERDE - Lançamento em 01/01/2010

Convenções Temáticas

Identificação

LIMITES

LIMITES INTERNACIONAL

LIMITES INTERMUNICIPAL

ÁREAS ESPECIAIS

Obs: Os limites provenientes das Telhas "nadar" representadas na cor verde foram atualizados e devem ser desconsiderados.

MAPA MUNICIPAL ESTATÍSTICO

Escala: 1 : 100 000

Divisão de Cartografia Geográfica em Belo Horizonte - 09/04/2010
Coordenadas Planas: UTM
Quilômetros por Quadrado: 100
Quilômetros por Quadrado: 100

Este mapa é uma reprodução de mapas produzidos por terceiros e não representa a opinião do IBGE. O IBGE não se responsabiliza por danos ou prejuízos decorrentes do uso deste mapa.

MINISTÉRIO DO PLANEJAMENTO, ORÇAMENTO E GESTÃO

IBGE

GEODÉSIMO	PROJEÇÃO	UNIDADE	NOME
UTM	WGS 84	Quadrado	Quadrado
UTM	WGS 84	Quadrado	Quadrado
UTM	WGS 84	Quadrado	Quadrado

Localização do município no Mapeamento Sistemático

Articulação das Partes do Mapa

Localização no Estado

Fonte: Mapa Índice do Brasil - IBGE

CRONOLOGIA

EDIÇÃO	22/07/2010
REVISÃO	Consultar Metadados

Ataléia - MG

ASPECTOS FÍSICOS

ASPECTOS ECONÔMICOS

ASPECTOS SOCIAIS

ASPECTOS CULTURAIS

ASPECTOS AMBIENTAIS

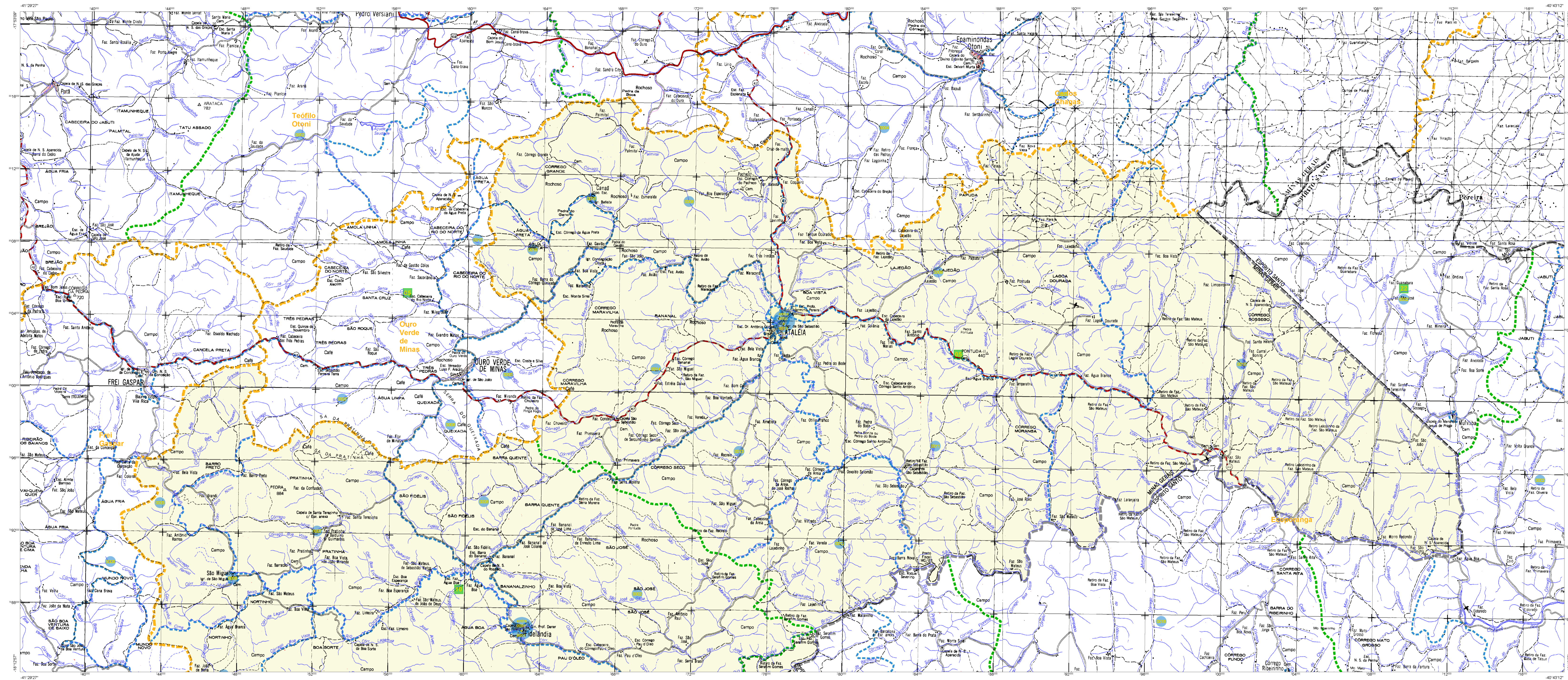
ASPECTOS POLÍTICOS

ASPECTOS ADMINISTRATIVOS

ASPECTOS LEGAIS

ASPECTOS TÉCNICOS

ASPECTOS METADADOS



ELEMENTOS PLANIMÉTRICOS

CONVENÇÕES CARTOGRÁFICAS

ELEMENTOS ALTIMÉTRICOS

ELEMENTOS DE HIDROGRAFIA

ATUALIZAÇÕES CARTOGRÁFICAS

COR MAGENTA - Alterações por COR, área mapeada de Satélite
COR VERDE - Lançamento aproximado sem compensação cartográfica

Convenções Temáticas

Distrito	Sub-Distrito	Sector	Sector Urbano
Identificação	Identificação	Identificação	Identificação

LIMITES

intencional
intermunicipal
áreas especiais

OBS: Os limites provenientes das Telhas "redes" representadas na cor verde estão desatualizados e devem ser desconsiderados.

MAPA MUNICIPAL ESTATÍSTICO

Escala: 1 : 100.000

Base de Coordenadas Geográficas em Latitudes/Longitudes: 23°04'33" S
Coordenada Plano: Mercator UTM - 23S
Quilômetros por Unidade Gráfica: 1:100.000
Escala Horizontal: 1:100.000
Escala Vertical: 1:100.000

Compreende mapas e cartas de mapas temáticos produzidos em termos cartográficos, porém não sendo mapas de representação cartográfica, não sendo considerados como mapas de representação cartográfica, não sendo considerados como mapas de representação cartográfica, não sendo considerados como mapas de representação cartográfica.

MINISTÉRIO DO PLANEJAMENTO, ORÇAMENTO E GESTÃO
SECRETARIA DE POLÍTICAS DE TERRITÓRIOS
DIRETORIA DE GEOGRAFIA ESTATÍSTICA E GESTÃO DE TERRITÓRIOS
At. Brasília, DF, 15/11/2010
At. Brasília, DF, 15/11/2010

GEODÉSIMIO	COORDENADAS	NOME
UTM	23S	Ataléia
UTM	23S	Ataléia
UTM	23S	Ataléia

Localização do município no Mapeamento Sistemático

Articulação das Partes do Mapa

Localização no Estado

Fonte: Mapa Índice do Brasil - IBGE

CRONOLOGIA

EDIÇÃO	22/07/2010
TERMINO DO TRABALHO E DOCUMENTAÇÃO	Consultar Metadados

Ataléia - MG

ASPECTOS FÍSICOS

Divisão: VALE DO MUCURI
Município: TEÓFILO OTONI
Área: _____
Coordenadas Geográficas: _____
Latitude: 23°04'33" S
Longitude: 50°36'55" W

MUNICIPAÇÃO

Coordenação Técnica: _____
Coordenação de Cartografia: _____
Coordenação de Dados e Informações: _____
Unidades Executoras do IBGE: _____
Instituição: _____
Centro de Documentação e Disseminação de Informação: _____