

MAPA MUNICIPAL ESTATÍSTICO

ESCALA: 1:50.000

Sistema de Coordenadas Geográficas em Latitudes e Longitudes - SIRGAS 2000

Coordenadas Geográficas em UTM - SIRGAS 2000

Origem da subgrade: UTM, Equador e Meridiano 49° W

Análise em escalas de 1:50000 e 1:100000

OBS: Os limites mostrados são os limites "nominais" e não os limites "reais", pois estes últimos são estabelecidos e alterados no decorrer do tempo.

MINISTÉRIO DO PLANEJAMENTO, ORÇAMENTO E GESTÃO

INSTITUTO BRASILEIRO DE GEOGRAFIA E ESTATÍSTICA

DIREÇÃO DE GEOGRAFIA: SUPERVISÃO E PLANEJAMENTO

DIREÇÃO DE COORDENAÇÃO, TÉCNICA E SERVIÇOS

DIREÇÃO DE SISTEMAS DE INFORMAÇÃO GEOGRÁFICA

DIREÇÃO DE GESTÃO DE BANCOS DE DADOS E SERVIÇOS

DIREÇÃO DE GESTÃO DE DOCUMENTOS

DIREÇÃO DE GESTÃO DE MATERIAIS

DIREÇÃO DE GESTÃO DE RECURSOS HUMANOS

DIREÇÃO DE GESTÃO DE FINANÇAS

DIREÇÃO DE GESTÃO DE LOGÍSTICA

DIREÇÃO DE GESTÃO DE SEGURANÇA

DIREÇÃO DE GESTÃO DE SAÚDE

DIREÇÃO DE GESTÃO DE CULTURA

DIREÇÃO DE GESTÃO DE EDUCAÇÃO

DIREÇÃO DE GESTÃO DE ESPORTE

DIREÇÃO DE GESTÃO DE TURISMO

DIREÇÃO DE GESTÃO DE MEIO AMBIENTE

DIREÇÃO DE GESTÃO DE DEFESA

DIREÇÃO DE GESTÃO DE COMUNICAÇÃO

DIREÇÃO DE GESTÃO DE PLANEJAMENTO

DIREÇÃO DE GESTÃO DE AVALIAÇÃO

DIREÇÃO DE GESTÃO DE INOVAÇÃO

DIREÇÃO DE GESTÃO DE TRABALHO

DIREÇÃO DE GESTÃO DE PROJETOS

DIREÇÃO DE GESTÃO DE OPERAÇÕES

DIREÇÃO DE GESTÃO DE SERVIÇOS

DIREÇÃO DE GESTÃO DE SUPRIMENTOS

DIREÇÃO DE GESTÃO DE SUSTENTABILIDADE

DIREÇÃO DE GESTÃO DE INCLUSÃO SOCIAL

DIREÇÃO DE GESTÃO DE TRANSPORTE

DIREÇÃO DE GESTÃO DE ENERGIA

DIREÇÃO DE GESTÃO DE SANEAMENTO

DIREÇÃO DE GESTÃO DE HABITAÇÃO

DIREÇÃO DE GESTÃO DE INDÚSTRIA

DIREÇÃO DE GESTÃO DE COMÉRCIO

DIREÇÃO DE GESTÃO DE SERVIÇOS PÚBLICOS

DIREÇÃO DE GESTÃO DE SERVIÇOS DE SAÚDE

DIREÇÃO DE GESTÃO DE SERVIÇOS DE EDUCAÇÃO

DIREÇÃO DE GESTÃO DE SERVIÇOS DE CULTURA

DIREÇÃO DE GESTÃO DE SERVIÇOS DE ESPORTE

DIREÇÃO DE GESTÃO DE SERVIÇOS DE TURISMO

DIREÇÃO DE GESTÃO DE SERVIÇOS DE MEIO AMBIENTE

DIREÇÃO DE GESTÃO DE SERVIÇOS DE DEFESA

DIREÇÃO DE GESTÃO DE SERVIÇOS DE COMUNICAÇÃO

DIREÇÃO DE GESTÃO DE SERVIÇOS DE PLANEJAMENTO

DIREÇÃO DE GESTÃO DE SERVIÇOS DE AVALIAÇÃO

DIREÇÃO DE GESTÃO DE SERVIÇOS DE INOVAÇÃO

DIREÇÃO DE GESTÃO DE SERVIÇOS DE TRABALHO

DIREÇÃO DE GESTÃO DE SERVIÇOS DE PROJETOS

DIREÇÃO DE GESTÃO DE SERVIÇOS DE OPERAÇÕES

DIREÇÃO DE GESTÃO DE SERVIÇOS DE SUPRIMENTOS

DIREÇÃO DE GESTÃO DE SERVIÇOS DE SUSTENTABILIDADE

DIREÇÃO DE GESTÃO DE SERVIÇOS DE INCLUSÃO SOCIAL

DIREÇÃO DE GESTÃO DE SERVIÇOS DE TRANSPORTE

DIREÇÃO DE GESTÃO DE SERVIÇOS DE ENERGIA

DIREÇÃO DE GESTÃO DE SERVIÇOS DE SANEAMENTO

DIREÇÃO DE GESTÃO DE SERVIÇOS DE HABITAÇÃO

DIREÇÃO DE GESTÃO DE SERVIÇOS DE INDÚSTRIA

DIREÇÃO DE GESTÃO DE SERVIÇOS DE COMÉRCIO

DIREÇÃO DE GESTÃO DE SERVIÇOS DE SERVIÇOS PÚBLICOS

DIREÇÃO DE GESTÃO DE SERVIÇOS DE SAÚDE

DIREÇÃO DE GESTÃO DE SERVIÇOS DE EDUCAÇÃO

DIREÇÃO DE GESTÃO DE SERVIÇOS DE CULTURA

DIREÇÃO DE GESTÃO DE SERVIÇOS DE ESPORTE

DIREÇÃO DE GESTÃO DE SERVIÇOS DE TURISMO

DIREÇÃO DE GESTÃO DE SERVIÇOS DE MEIO AMBIENTE

DIREÇÃO DE GESTÃO DE SERVIÇOS DE DEFESA

DIREÇÃO DE GESTÃO DE SERVIÇOS DE COMUNICAÇÃO

DIREÇÃO DE GESTÃO DE SERVIÇOS DE PLANEJAMENTO

DIREÇÃO DE GESTÃO DE SERVIÇOS DE AVALIAÇÃO

DIREÇÃO DE GESTÃO DE SERVIÇOS DE INOVAÇÃO

DIREÇÃO DE GESTÃO DE SERVIÇOS DE TRABALHO

DIREÇÃO DE GESTÃO DE SERVIÇOS DE PROJETOS

DIREÇÃO DE GESTÃO DE SERVIÇOS DE OPERAÇÕES

DIREÇÃO DE GESTÃO DE SERVIÇOS DE SUPRIMENTOS

DIREÇÃO DE GESTÃO DE SERVIÇOS DE SUSTENTABILIDADE

DIREÇÃO DE GESTÃO DE SERVIÇOS DE INCLUSÃO SOCIAL

DIREÇÃO DE GESTÃO DE SERVIÇOS DE TRANSPORTE

DIREÇÃO DE GESTÃO DE SERVIÇOS DE ENERGIA

DIREÇÃO DE GESTÃO DE SERVIÇOS DE SANEAMENTO

DIREÇÃO DE GESTÃO DE SERVIÇOS DE HABITAÇÃO

DIREÇÃO DE GESTÃO DE SERVIÇOS DE INDÚSTRIA

DIREÇÃO DE GESTÃO DE SERVIÇOS DE COMÉRCIO

DESCRIÇÃO	NOME
1	
2	
3	
4	
5	
6	
7	
8	
9	
10	
11	
12	
13	
14	
15	
16	
17	
18	
19	
20	
21	
22	
23	
24	
25	
26	
27	
28	
29	
30	
31	
32	
33	
34	
35	
36	
37	
38	
39	
40	
41	
42	
43	
44	
45	
46	
47	
48	
49	
50	
51	
52	
53	
54	
55	
56	
57	
58	
59	
60	
61	
62	
63	
64	
65	
66	
67	
68	
69	
70	
71	
72	
73	
74	
75	
76	
77	
78	
79	
80	
81	
82	
83	
84	
85	
86	
87	
88	
89	
90	
91	
92	
93	
94	
95	
96	
97	
98	
99	
100	

Localização do município no Mapa do Brasil

Localização do Estado

Localização do Município

MAPA MUNICIPAL ESTATÍSTICO

EDICAO	22/07/2010
DESENVOLVIDOR	Consultor Metadados

ASPECTOS FISICOS

SUL/SUDESTE DE MINAS

BAEpendi

Estado de Minas Gerais

Localidade: BAEpendi

Coordenadas de BAEpendi

Latitude: 15° 11' 11" S

Longitude: 48° 39' 11" W

IMPLEMENTAÇÃO

Coordenação Técnica: Coordenação de Cartografia

Coordenação Técnica: Coordenação de Estatística

Coordenação Técnica: Coordenação de Geografia

Coordenação Técnica: Coordenação de Planejamento

Coordenação Técnica: Coordenação de Saneamento

Coordenação Técnica: Coordenação de Transportes

Coordenação Técnica: Coordenação de Trabalho e Emprego

Coordenação Técnica: Coordenação de Turismo

Coordenação Técnica: Coordenação de Urbanismo

Coordenação Técnica: Coordenação de Meio Ambiente

Coordenação Técnica: Coordenação de Defesa Civil

Coordenação Técnica: Coordenação de Segurança

Coordenação Técnica: Coordenação de Saúde

Coordenação Técnica: Coordenação de Educação

Coordenação Técnica: Coordenação de Cultura

Coordenação Técnica: Coordenação de Esporte

Coordenação Técnica: Coordenação de Turismo

Coordenação Técnica: Coordenação de Meio Ambiente

Coordenação Técnica: Coordenação de Defesa Civil

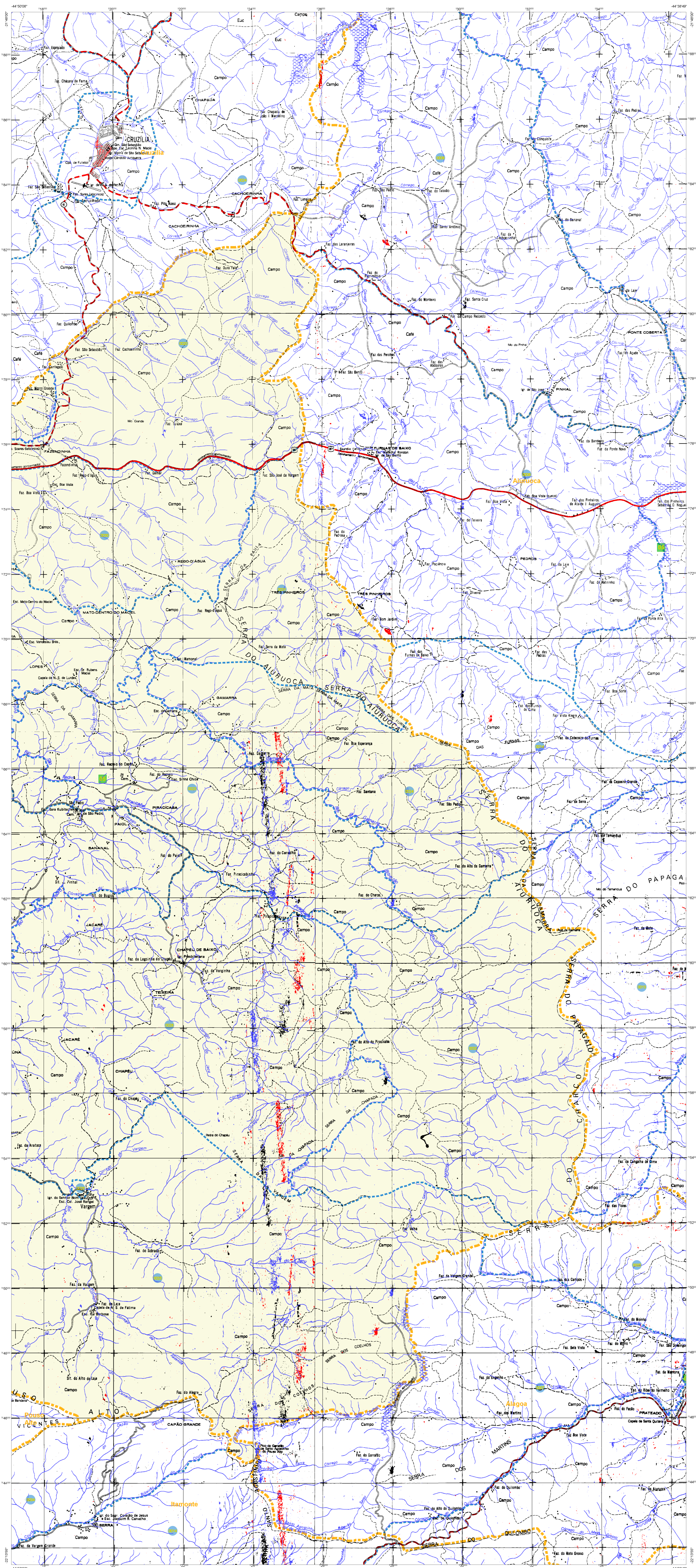
Coordenação Técnica: Coordenação de Segurança

Coordenação Técnica: Coordenação de Saúde

Coordenação Técnica: Coordenação de Educação

Coordenação Técnica: Coordenação de Cultura

Coordenação Técnica: Coordenação de Esporte



ELEMENTOS PLANIMÉTRICOS

- Estações
- Curva Dado Méia
- Muro de arrasto
- Campo de energia
- Fazendas
- Linhas de transmissão de energia

CONVENÇÕES CARTOGRÁFICAS

ELEMENTOS ALTIMÉTRICOS

- Ponto trigonométrico
- Ponto altimétrico
- Cota conhecida
- Superfície estimada

ELEMENTOS DE HIDROGRAFIA

- Curso d'água permanente
- Torre de captação
- Rio
- Represa
- Reservoar
- Barragem
- Represa de concreto
- Represa de terra
- Represa de madeira
- Represa de pedra
- Represa de cimento
- Represa de alvenaria
- Represa de madeira
- Represa de pedra
- Represa de cimento
- Represa de alvenaria

LIMITES

Internacional
 Estadual
 Municipal
 Área Especial

COM MACÉNTIA - Levantamento por GPS e/ou fotografias de satélite
 COB.VERDE - Lançamento: geoserver.sibge.ibge.gov.br/legenda/3104908.cbr

MAPA MUNICIPAL ESTATÍSTICO

ESCALA: 1 : 50.000

Sistema de Coordenadas Geográficas em Latitudes e Longitudes - SIRGAS2000
 Coordenadas Geográficas em UTM - SIRGAS2000
 Origem da submerger: UTM Equador e Meridiano - WGS-84
 Amplitude em metros: 600000 (Easting) e 8300000 (Northing)
 Este produto integra o conjunto de mapas municipais gerado de forma automática
 a partir dos dados das tabelas de Mapeamento Cartográfico do Sistema
 IBGE, SIGS e outras, em formato raster, sob a chancela da Mapa Municipal Digital do IBGE.
 Este produto não representa o conhecimento técnico, sendo destinado apenas
 a consulta e consulta de dados cartográficos.

MINISTÉRIO DO PLANEJAMENTO, ORÇAMENTO E GESTÃO
 INSTITUTO BRASILEIRO DE GEOGRAFIA E ESTATÍSTICA
 A DIREÇÃO DE GEOGRAFIA RESPONSÁVEL pelo mapeamento de municípios
 do Brasil - DIBGE/IBGE/BRASÍLIA

DIRETORIA DE GEOGRAFIA - COOP 21-2401-003

GEOGRÁFICO		NOME
DADOS	CONTATOS	
UF		UF
MUN		MUN
CEP		CEP
UF		UF
MUN		MUN
CEP		CEP

ASPECTOS FÍSICOS

Estado: MINAS GERAIS
 Município: SAO LOURENÇO

ASPECTOS ADMINISTRATIVOS

Coordenada: 45

INFORMAÇÕES

Mapa: 3104908
 Data: 22/07/2010
 Consultar Metadados

Localização do município no Mapeamento Estatístico do Brasil
 Localização das Freguesias de Baependi
 Localização no Estado

Baependi - MG