

MAPA MUNICIPAL ESTATÍSTICO

Escala: 1 : 50.000

Divisão de Cartografia Geográfica em Linha/Longitude: 095 54' 28"

Coordenada Plana: Marcapolo em UTM: 444 08

Quilômetro de escala: 0,00 0,50 1,00 1,50 2,00

Observação: Este mapa foi elaborado com base em dados fornecidos pelo IBGE, sendo que as fronteiras entre municípios são de caráter informativo.

MINISTÉRIO DO PLANEJAMENTO, ORÇAMENTO E GESTÃO

CONVENÇÕES CARTOGRÁFICAS

ELEMENTOS PLANIMÉTRICOS

- Edifícios
- Urnas, Escola, Misa
- Monte de vento, Monte de água
- Campo de emergência, Favela
- Localidades
- Linhas de transmissão de energia, Cesta
- Linhas telefônicas

ELEMENTOS ALTIMÉTRICOS

- Pontos topográficos, Referência de nível
- Pontos altimétricos, Nível barométrico
- Cota contornada
- Superfície deformada, Área

ELEMENTOS DE HIDROGRAFIA

- Canoa, Repartimento
- Lago de água doce
- Terreno agudo inundado, Sítio
- Bonito, açude
- Fazenda, Taberna
- Região de colinas, grandes
- Região de colinas
- Rocha xistosa e siltita
- Milhares, milhares, sítio natural
- Arredondado, do sítio e do sítio
- Rocha, rocha

ATUALIZAÇÕES CARTOGRÁFICAS

COR MAGENTA - Lançamento pelo IBGE para a imagem de Satélite
COR VERDE - Lançamento aproximado sem compensação cartográfica.

CONVENÇÕES TEMÁTICAS

Identificação	
Distrito	Sub-Distrito
Sector	Sector Urbano
Sector Rural	Sector Urbano

LIMITES

Linha	Identificação
—	Distrito
- - -	Sub-Distrito
---	Sector
----	Sector Urbano
-----	Sector Rural

OBS: Os limites provinciais das Terras Indígenas representadas na cor verde foram atualizados e devem ser atualizados.

MAPA MUNICIPAL ESTATÍSTICO

Aspectos Físicos

Fonte	Identificação	Nome
---	Distrito	
- - -	Sub-Distrito	
---	Sector	
----	Sector Urbano	
-----	Sector Rural	

LOCALIZAÇÃO DO MUNICÍPIO NO Mapeamento Sistemático

Articulação das Partes do Mapa

Localização do Estado

Cronologia

Malha Territorial	Edição
---	22/07/2010

Fonte: Mapa Índice do Brasil - IBGE

Bocaina de Minas - MG

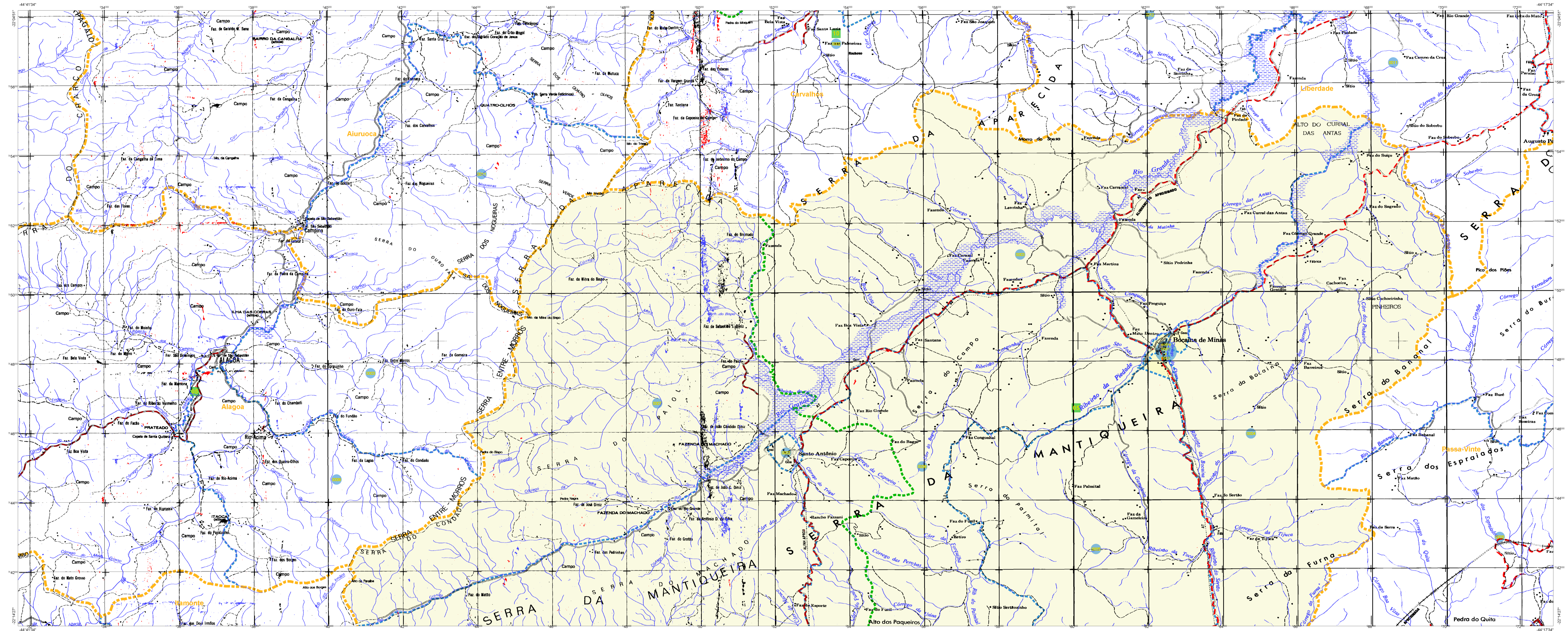
ASPECTOS FÍSICOS

Município	Estado
SULSUDESTE DE MINAS	MG

Nome	Atividade da Cidade	Área	Coordenada Geográfica	CEP
ANDRELANDIA			S 22°27' S W 45°44' W	3107208

MUNICÍPIO

Coordenação Técnica	Coordenação de Cartografia	Coordenação de Dados	Coordenação de Dados	Coordenação de Dados	Coordenação de Dados
---	---	---	---	---	---



ELEMENTOS PLANIMÉTRICOS

CONVENÇÕES CARTOGRÁFICAS

ELEMENTOS ALTIMÉTRICOS

ELEMENTOS DE HIDROGRAFIA

ATUALIZAÇÕES CARTOGRÁFICAS

IBGE - Instituto Brasileiro de Geografia e Estatística

MAPA MUNICIPAL ESTATÍSTICO

Escala: 1 : 50.000

MINISTÉRIO DO PLANEJAMENTO, ORÇAMENTO E GESTÃO

GEOLOGIA		NOME	
TIPO	DESCRIÇÃO	TIPO	DESCRIÇÃO

Localização do município no Mapeamento Sistemático

Articulação das Partes do Mapa

Localização no Estado

MALHA TERRITORIAL	
EDIÇÃO	22/07/2010
Consultar Metadados	

Bocaina de Minas - MG

ASPECTOS FÍSICOS

SULSUDOESTE DE MINAS

Município: ANDRELANDIA

Área: _____

Altitude da Sede: _____

Coordenadas Geográficas

Latitude: S 52.275 BS

Longitude: W 75.8444 BS

IBGE