

ELEMENTOS PLANIMÉTRICOS

Edifícios
Igreja, Sacada, Mira
Moinho de vento, Moinho de água
Campo de emergência, Pátio
Localidades
Linha transmissora de energia, Cerca
Linha telefônica
Rodovias
auto-estrada
pavimentação
sem pavimentação
camioneteiro
trilho, caminho e picada
pedão de estrada, federal, estadual
Ferroviária
bóia briga
bóia estrada

ELEMENTOS ALTIMÉTRICOS

Ponto trigonométrico, Referência de nível
Ponto astronômico, Ponto barométrico
Cota comprovada
Superfície deformada, Área

ELEMENTOS DE HIDROGRAFIA

Curso d'água intermitente
Lago ou lago intermitente
Terreno sujeito a inundação, Salina
Briço ou pantano
Pico (Igual), Nascente
Rápidos e cachoeiras grandes
Rápidos e cachoeiras
Rocha solonchaca e a descoberto
Mofo e represa, terra e alvenaria
Arrecifo, No seco ou de alívio
Recife rochoso

ATUALIZAÇÕES CARTOGRÁFICAS

COR MAGENTA - Levantamento por GPS em imagens de Satélites
COR VERDE - Levantamento apoiado em cartografia cartográfica

CONVENÇÕES CARTOGRÁFICAS

Convenções Temáticas

Limites: Distrital	Sub-Distrital	Serôtipal	Serôtipal
Identificação:	Serôtipal	Serôtipal	Serôtipal
Distrito	Sub-Distrito	Serôtipal	Serôtipal
Identificação:	Serôtipal	Serôtipal	Serôtipal
Distrito	Sub-Distrito	Serôtipal	Serôtipal

LIMITES

Intermunicipal
Intra-municipal
Intermunicipal
Áreas especiais

Obs.: Os limites provenientes das fontes não representadas na cor verde estão desatualizados e devem ser desconsiderados.

MAPA MUNICIPAL ESTATÍSTICO

Escala: 1:50.000

Ministério do Planejamento, Orçamento e Gestão
IBGE - Instituto Brasileiro de Geografia e Estatística
Rua de Janeiro, 125 - CEP 21.141-011
Rio de Janeiro, RJ

Divisão Político-Administrativa		NOME
IBGE	3107505	Bom Jardim de Minas
IBGE	3107505001	Taboão

Localização do município no Mapeamento Sistemático

Atualização das Partes do Mapa

Localização no Estado

Fonte: Mapa Índice do Brasil - IBGE

CRONOLOGIA

MAIJA TERRITORIAL	EDIÇÃO	22/07/2010
Atualização de dados e atualização	Consultar Metadados	

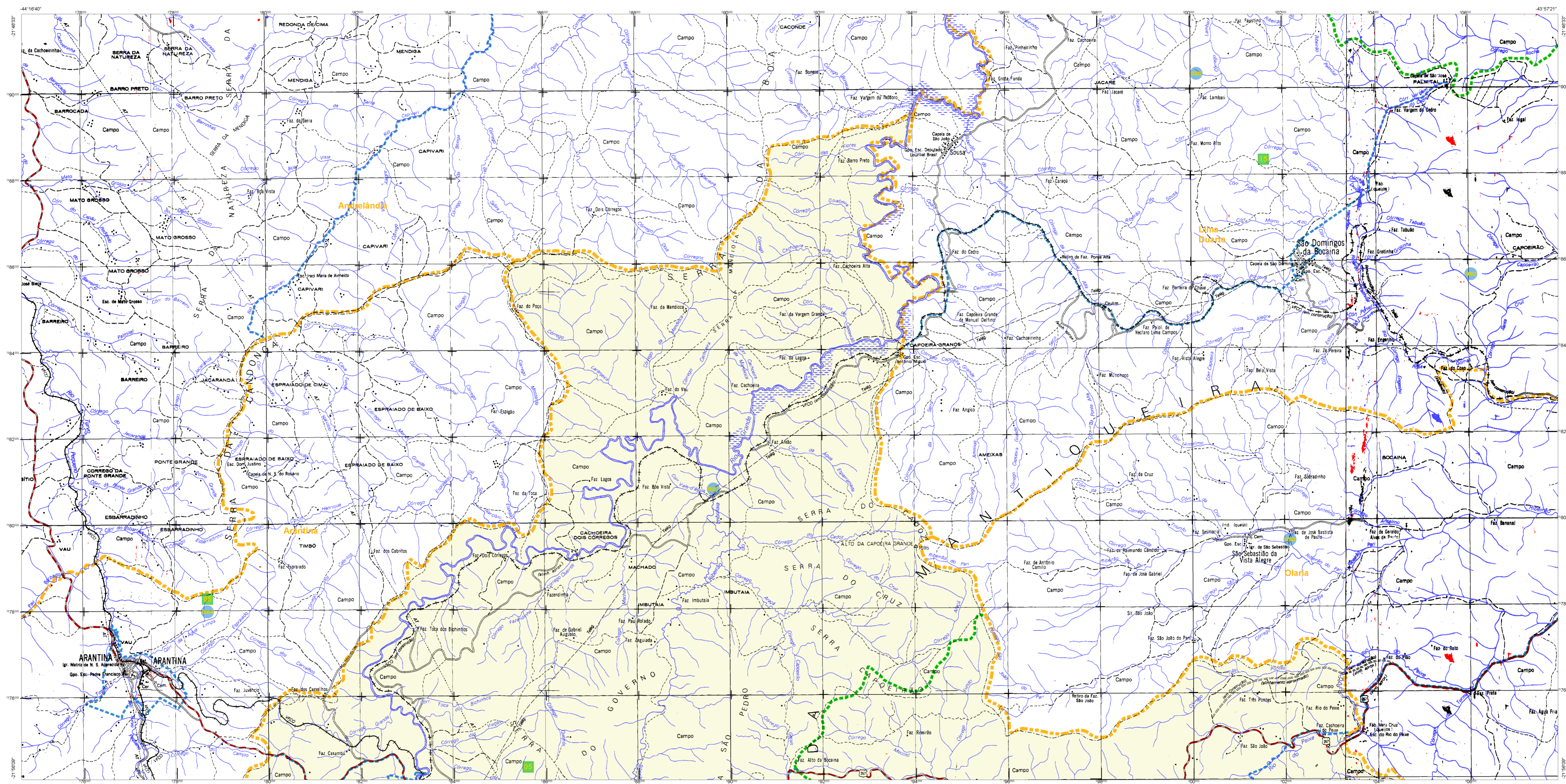
Bom Jardim de Minas - MG

ASPECTOS FÍSICOS

IBGE
BRASIL
ANDREIA ANDRADE
Área: 180
Latitude: 15° 58' 58.97" S
Longitude: 48° 45'

IMPLEMENTAÇÃO

Coordenação Geral: CCAR
Coordenação Técnica: CETE
Coordenação de Produção Terrestre: CETE
Coordenação de Produção de Mapas: CETE
Coordenação de Produção de Mapas: CETE
Coordenação de Produção de Mapas: CETE



ELEMENTOS PLANIMÉTRICOS

- Edifícios
- Igreja, Escola, Mina
- Moinho de vento, Moinho de água
- Campo de emergência, Farol
- Localidades
- Linha transmissora de energia, Cerca
- Linha telefônica
- Rodovias
- auto-estrada
- pavimentada
- sem pavimentação
- caminho carroçável
- trilha, caminho e picada
- gratuito de estrada, federal, estadual
- Ferrovias
- bóia larga
- bóia estreita

ELEMENTOS ALTIMÉTRICOS

- Perfil topográfico: Referência de nível
- Ponto astronômico, Ponto barométrico
- Cota comprovada
- Superfície deformada: Área

ELEMENTOS DE HIDROGRAFIA

- Curso d'água intermitente
- Lago ou lagoa intermitente
- Terrão sujeito a inundação, Salina
- Brejo ou pantano
- Pico (Igual), Nascente
- Rapêis e cachoeiras grandes
- Rapêis e cachoeiras
- Rocha solonchaca e a descoberto
- Molhe e represa, terra e alvenaria
- Arrecadouro, No seco ou de alívio
- Recife rochoso

ATUALIZAÇÕES CARTOGRÁFICAS

COR MAGENTA - Levantamento por GPS em imagens de Satélites
COR VERDE - Levantamento por GPS em imagens de Satélites

CONVENÇÕES CARTOGRÁFICAS

Convenções Temáticas

Limites: Distrital	Sub-Distrital	Sector Censitário
Identificação:	Sector Rural	Sector Urbano
Agromerado Rural		

LIMITES

- Internacional
- Intermunicipal
- Intermunicipal
- Áreas especiais

OBS: Os limites provenientes das fontes acima representados na cor verde estão desatualizados e devem ser desconsiderados.

MAPA MUNICIPAL ESTATÍSTICO

Escala: 1 : 50.000

Ministério do Planejamento, Orçamento e Gestão
IBGE - INSTITUTO BRASILEIRO DE GEOGRAFIA E ESTATÍSTICA

Divisão Político-Administrativa

UF	MUNICÍPIO	CEP	NOME
MG	3107505	31075000	Bom Jardim de Minas
MG	3107505	3107501000	Tabaíba

Localização do município no Mapeamento Sistemático

Localização no Estado

Fonte: Mapa Índice do Brasil - IBGE

CRONOLOGIA

MAIJA TERRITORIAL	EDICÃO	DATA
Atualização de dados	Consultar Metadados	22/07/2010

Bom Jardim de Minas - MG

ASPECTOS FÍSICOS

SUBSUCESSO DE MINAS

ANDREIA LINDA

Área: 45 km²

Coordenadas Geográficas: 18° 58' 58.97" S, 45° 00' 00.00" W

IMPLEMENTAÇÃO

Coordenação Geral: CCAM

Coordenação Técnica: CITE

Coordenação de Produção Técnica: CITE

Coordenação de Edição: CITE

Coordenação de Diagramação e Diagramação: CITE