

ELEMENTOS PLANIMÉTRICOS

CONVENÇÕES CARTOGRÁFICAS

ELEMENTOS ALTIMÉTRICOS

ELEMENTOS DE HIDROGRAFIA

ATUALIZAÇÕES CARTOGRÁFICAS

COR MAGENTA - Lançamento em 01/01/2010
COR VERDE - Lançamento em 01/01/2010

Convenções Temáticas

Limite: Distrital	Sub-Distrital	Selo Conselheiro
Distrito	Sub-Distrito	Selo Turista

LIMITES

Intemunicipal

Intermunicipal

Áreas especiais

OBS: Os limites provenientes das tabelas "municípios" representadas na cor verde estão desatualizados e devem ser desconsiderados.

MAPA MUNICIPAL ESTATÍSTICO

Escala: 1 : 50.000

Brumadinho - MG

MINISTÉRIO DO PLANEJAMENTO, ORÇAMENTO E GESTÃO

IBGE

TIPO DE DISTRITO	NOME
Distrito	Brumadinho
Sub-Distrito	Parque
Sub-Distrito	Parque de São João
Sub-Distrito	Parque de São João
Sub-Distrito	Parque de São João

Brumadinho - MG

ASPECTOS FÍSICOS

METROPOLITANA DE BELO HORIZONTE

BELO HORIZONTE

Altitude da Sede: Área

Coordenadas Geográficas

Latitude: 58°35'0.74" S

Longitude: 77°28'55.47" W

MUNICIPAÇÃO

Coordenação Técnica

Coordenação de Cartografia

Coordenação de Dados Avulsos Territoriais

Coordenação de Dados Avulsos

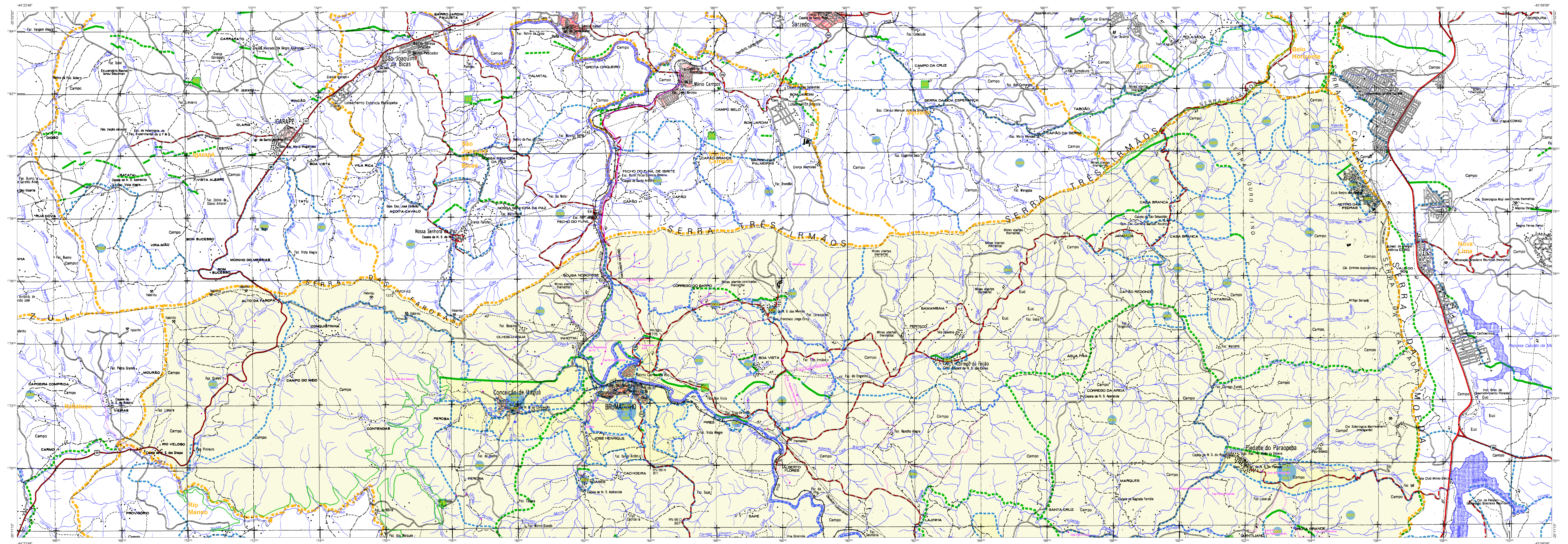
Unidades Estatísticas do IBGE

Elaboração: Centro de Documentação e Disseminação de Informação

CDM

CRONOLOGIA

EDIÇÃO	22/07/2010
Revisão técnica e atualização	Consultar Metadados



ELEMENTOS PLANIMÉTRICOS

CONVENÇÕES CARTOGRÁFICAS

ELEMENTOS ALTIMÉTRICOS

ELEMENTOS DE HIDROGRAFIA

ATUALIZAÇÕES CARTOGRÁFICAS

COR MAGENTA - Lançamento por COR para mapas de Statistical COR VERDE - Lançamento aproximado sem compensação cartográfica.

Convenções Temáticas

Identificação

LIMITES

Obs: Os limites provenientes das fontes "nadar" representadas na cor verde estão desatualizados e devem ser desconsiderados.

MAPA MUNICIPAL ESTATÍSTICO

Escala: 1 : 50.000

Brumadinho - MG
 Sistema de Coordenadas Geográficas em Latitudes/Longitudes: 19°04'43" S
 Coordenada Plano: WGS 1984 UTM
 Datum de Referência: WGS 1984
 Proj. de Referência: UTM
 Fuso Horário: UTC-03:00
 Unidade de Medida: Metro

Este mapa foi elaborado a partir de dados fornecidos pelo IBGE, SIBRA e outros órgãos, sendo de responsabilidade do usuário a interpretação dos dados.

MINISTÉRIO DO PLANEJAMENTO, ORÇAMENTO E GESTÃO
 INSTITUTO BRASILEIRO DE GEOGRAFIA E ESTATÍSTICA
 A DISTÂNCIA DE GEOCENTRO é dada em metros e a altitude em metros acima do nível do mar.

CÓDIGO		NOME	
00000000	00000000	Brumadinho	
00000000	00000000	Parque	
00000000	00000000	Condição de Regra	
00000000	00000000	Parque de Recreação	
00000000	00000000	Setor de Parques	

Brumadinho - MG

ASPECTOS FÍSICOS

METROPOLITANA DE BELO HORIZONTE

BELO HORIZONTE

Altitude da Sede: Área

Coordenadas Geográficas

Latitude: S 18°36'10.74"

Longitude: W 77°28'45.47"

WORLDWIDE

Malha Territorial

EDICÃO

22/07/2010

Elaboração e atualização: **Consultar Metadados**