

ELEMENTOS PLANIMÉTRICOS

Edifícios
Igreja, Sacada, Mira
Moinho de vento, Moinho de água
Campo de emergência, Farol
Localidades
Linha transmissora de energia, Cerca
Linha telefônica
Rodovias
auto-estrada
pavimentada
sem pavimentação
caminho carroçável
trilho, caminho e picada
perfilso de estrada, federal, estadual
Ferroviária
bóia briga
bóia estaca

ELEMENTOS ALTIMÉTRICOS

Rede trigonométrica, Referência de nível
Ponto astronômico, Ponto barométrico
Cota comprovada
Superfície deformada, Área

ELEMENTOS DE HIDROGRAFIA

Curso d'água intermitente
Lago ou lago intermitente
Terreno sujeito a inundação, Salina
Briço ou pantano
Pico (Igual), Nascente
Rápidos e cachoeiras grandes
Rápidos e cachoeiras
Rocha solonchaca e a descoberto
Mofo e represa, terra e alvenaria
Arcoaberto, No seco ou de aluvião
Recreio rochoso

ATUALIZAÇÕES CARTOGRÁFICAS

COR MAGENTA - Levantamento por GPS em imagens de Satélites
COR VERDE - Levantamento apoiado em cartografia cartográfica

CONVENÇÕES CARTOGRÁFICAS

Convenções Temáticas

Limites: Distrital	Sub-Distrital	Sector Censitário
Identificação: Distrito	Sub-Distrito	Sector Urbano
	Rural	Agglomerado Rural

LIMITES

intermunicipal
estadual
intermunicipal
áreas especiais

OBS: Os limites provenientes das fontes acima representadas na cor preta estão desatualizados e devem ser desconsiderados

MAPA MUNICIPAL ESTATÍSTICO

Escala: 1 : 50.000

Ministério do Planejamento, Orçamento e Gestão
IBGE - INSTITUTO BRASILEIRO DE GEOGRAFIA E ESTATÍSTICA

Divisão Político-Administrativa

UF	MUNICÍPIO	POPULAÇÃO	NOME
31	3110101	117.020.700	Caldas
	3110201	111.020.170	Araras de Caldas
	3110301	112.020.150	São Pedro de Caldas

Localização do município no Mapeamento Sistemático

Atualização das Partes do Mapa

Localização no Estado

Fonte: Mapa Índice do Brasil - IBGE

CRONOLOGIA

MAIJA TERRITORIAL	
EDIÇÃO	22/07/2010
REVISÃO TÉCNICA	Consultar Metadados

Caldas - MG

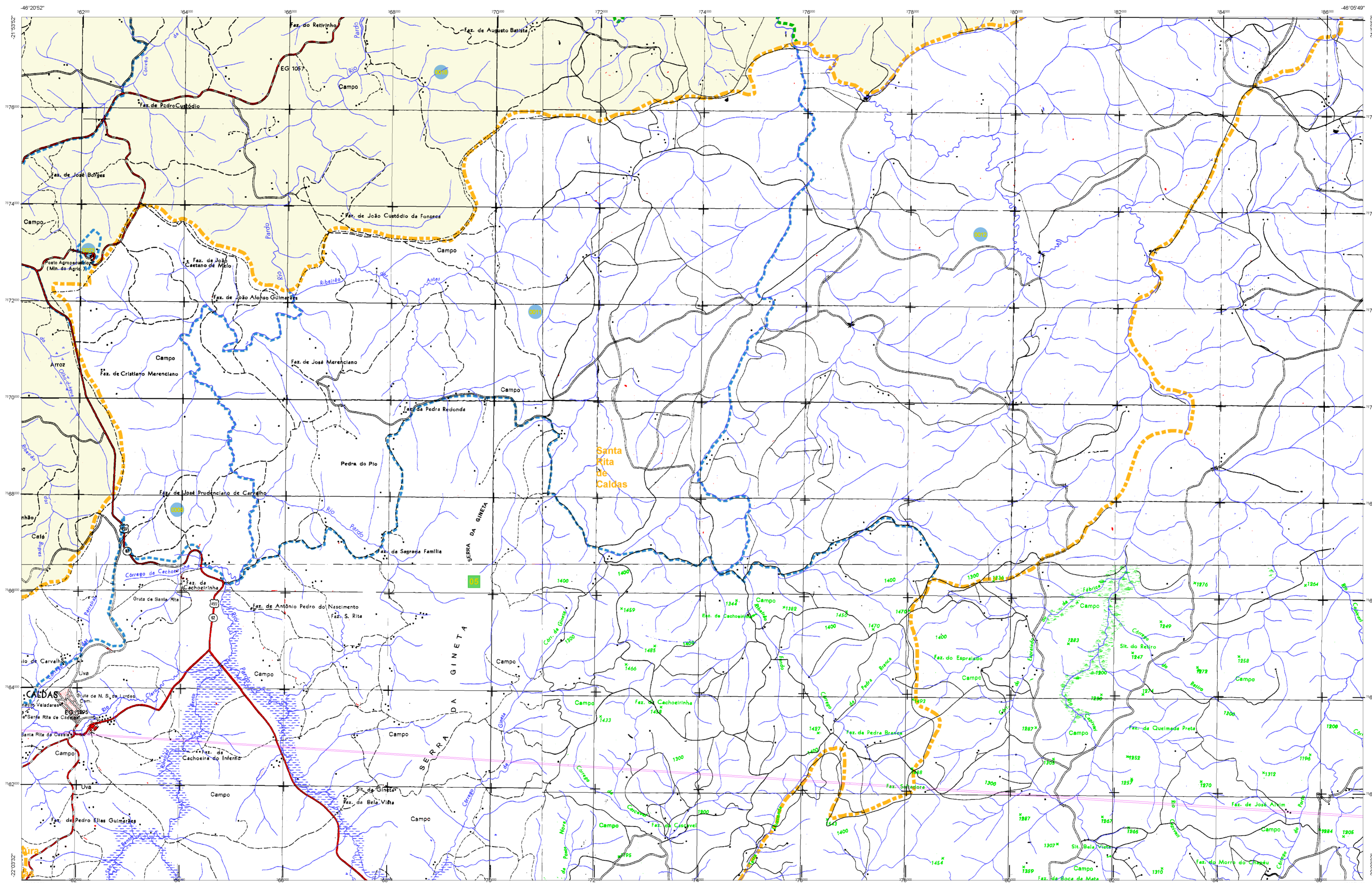
ASPECTOS FÍSICOS

Região: SUDESTE DE MINAS
Município: POÇOS DE CALDAS

Área do Município	Área
112.020,15 km²	112.020,15 km²
Latitude	15° 35' 48" S
Longitude	48° 20' 52" W

IMPLEMENTAÇÃO

Coordenação Geral	CCAM
Coordenação de Produção Técnica	CETE
Coordenação de Edição	CCAM
Coordenação de Diagramação e Impressão	CCAM



ELEMENTOS PLANIMÉTRICOS

Edificações
Igreja, Sítio, Mira
Moinho de vento, Moinho de água
Campo de emergência, Parol
Localidades
Linha transmissora de energia, Cerca
Linha telefônica
Rodovias
auto-estrada
pavimentada
sem pavimentação
caminho carroçável
trilha, caminho e picada
pedra de estrada, federal, estadual
Ferroviária
bóia larga
bóia estreita

CONVENÇÕES CARTOGRÁFICAS

ELEMENTOS ALTIMÉTRICOS

Rede trigonométrica, Referência de nível
Ponto astronômico, Ponto barométrico
Cota comprovada
Superfície deformada, Área

ELEMENTOS DE HIDROGRAFIA

Curso d'água intermitente
Lago ou lago intermitente
Terreno sujeito a inundação, Salina
Briço ou pantano
Pico (água), Nascente
Rápidos e cachoeiras grandes
Rápidos e cachoeiras
Rocha solonchosa e a descoberto
Mofo e represa, terra e alvenaria
Arrecifo, No seco ou de aluvião
Recife rochoso

ATUALIZAÇÕES CARTOGRÁFICAS

COR MAGENTA - Levantamento por GPS em Imagens de Satélites
COR VERDE - Levantamento apoiado em cartografia cartográfica

Convenções Temáticas

Limites: Distrital	Sub-Distrital	Sector Censitário
Identificação: Distrito	Sub-Distrito	Sector Rural
		Sector Urbano
		Agglomerado Rural

LIMITES

Intermunicipal
Intra-municipal
Intermunicipal
Áreas especiais

Obs: Os limites provenientes das linhas azuis, representados na cor preta estão desatualizados e devem ser desconsiderados.

MAPA MUNICIPAL ESTATÍSTICO

Escala: 1 : 50.000

Divisão Político-Administrativa

CEMUNICÓPIO	UF	UF	UF	NOME
3110001	31	31	31	Caldas
3110010	31	31	31	Paranassolândia
3110011	31	31	31	Paranassolândia
3110012	31	31	31	Paranassolândia
3110013	31	31	31	Paranassolândia
3110014	31	31	31	Paranassolândia
3110015	31	31	31	Paranassolândia

MINISTÉRIO DO PLANEJAMENTO, ORÇAMENTO E GESTÃO
INSTITUTO BRASILEIRO DE GEOGRAFIA E ESTATÍSTICA

Brasília, 15 de Maio de 2010
Rua de Janeiro, 151 - CEP 21.141-011

Localização do município no Mapeamento Sistemático

Atualização das Partes do Mapa

Localização no Estado

Fonte: Mapa Índice do Brasil - IBGE

CRONOLOGIA

MAIJA TERRITORIAL	EDIÇÃO	22/07/2010
Atualização de dados	Consultar Metadados	

ASPECTOS FÍSICOS

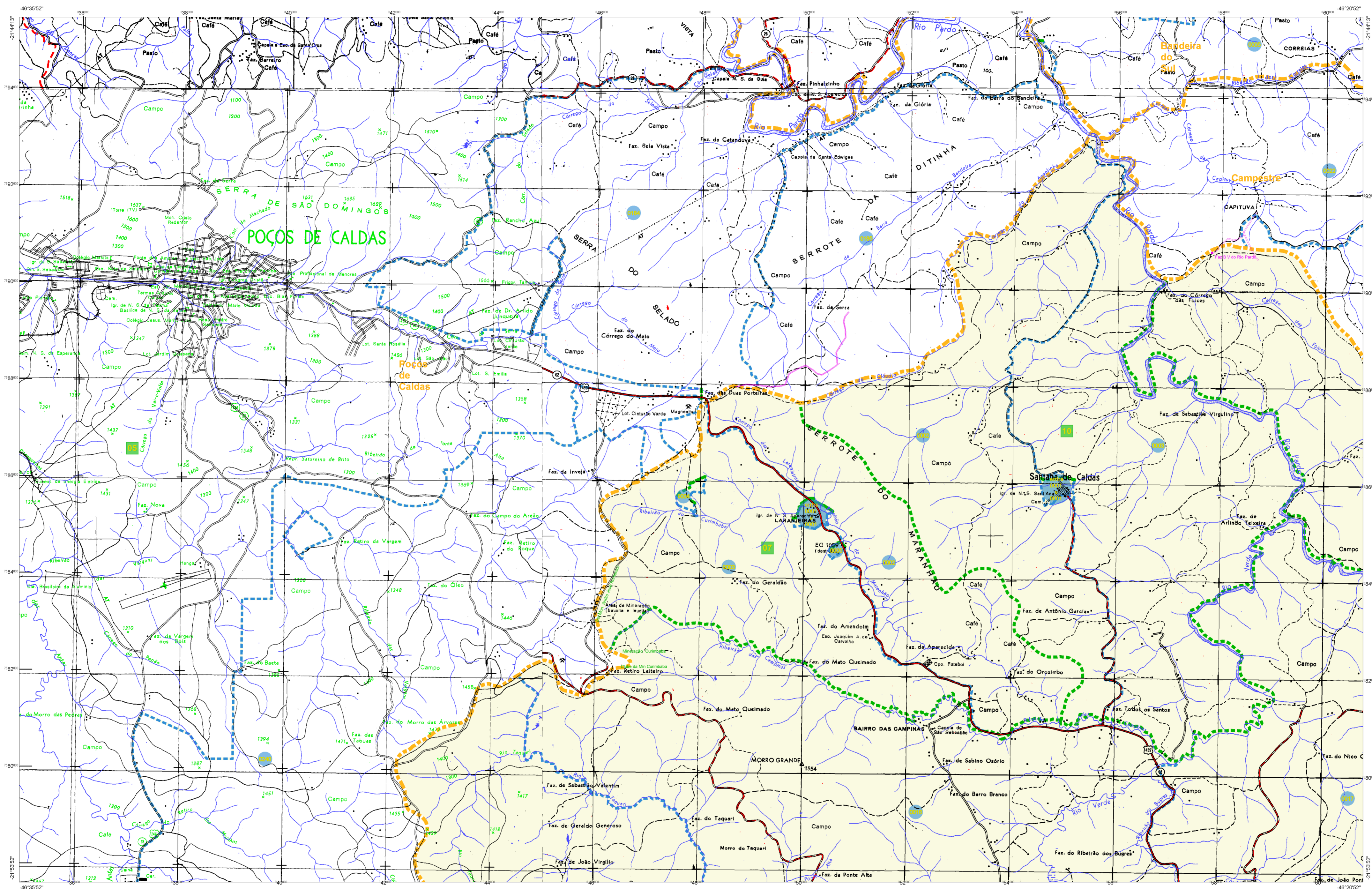
IBGE
IBGE
IBGE
IBGE

ASPECTOS FÍSICOS

IBGE
IBGE
IBGE
IBGE

IMPLEMENTAÇÃO

IBGE
IBGE
IBGE
IBGE



ELEMENTOS PLANIMÉTRICOS

- Edifícios
- Igreja, Sítio, Mira
- Moinho de vento, Moinho de água
- Campo de emergência, Parol
- Localidades
- Linha transmissora de energia, Cerca
- Linha telefônica
- Rodovias: auto-estrada, pavimentada, sem pavimentação, caminho carroçável, trilha, caminho e picada, pedregoso, estrada, federal, estadual
- Ferrovias: bitola larga, bitola estreita

ELEMENTOS ALTIMÉTRICOS

- Porto trigonométrico, Referência de nível
- Porto astronômico, Porto barométrico
- Cota comprovada
- Superfície deformada, Área

ELEMENTOS DE HIDROGRAFIA

- Curso d'água intermitente
- Lago ou lago intermitente
- Terrão sujeito a inundação, Salina
- Briga ou pantano
- Pico (álgua), Nascente
- Rapidas e cachoeiras grandes
- Rápido e cachoeira
- Rocha solonchaca e a descoberto
- Molhe e represa, terra e alvenaria
- Ancoradouro, No seco ou aluvão
- Recife rochoso

ATUALIZAÇÕES CARTOGRAFICAS

COR MAGENTA - Levantamento por GPS em imagens de Satélites
COR VERDE - Levantamento apoiado em cartografia cartográfica

Convenções Temáticas

Limites: Distrital	Sub-Distrital	Setor Urbano	Setor Rural	Setor Urbano Aglomerado Rural
Identificação	Identificação	Identificação	Identificação	Identificação

LIMITES

Informacional	Intelectual	Intermunicipal	Áreas especiais
---------------	-------------	----------------	-----------------

Obs: Os limites provenientes das fontes acima representadas na cor verde estão desatualizados e devem ser desconsiderados

MAPA MUNICIPAL ESTATÍSTICO

Escala: 1 : 50,000

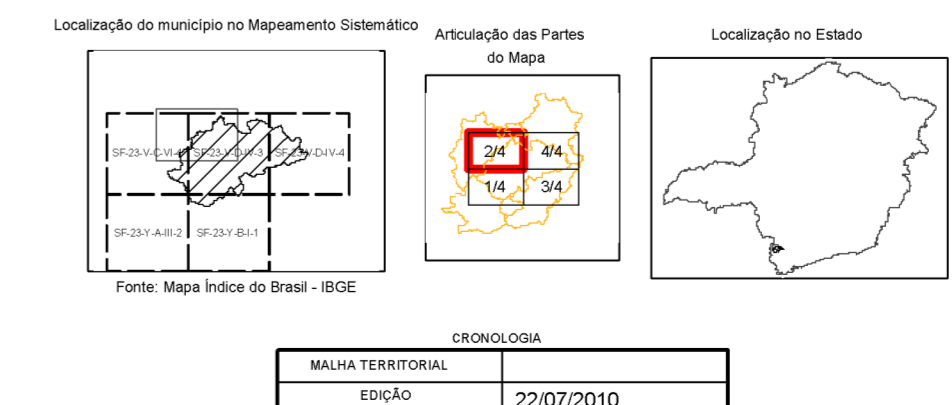
Divisão de Cartografia Geográfica do IBGE - 100422000
Coordenadas Geográficas em UTM - SAC 05
Origem do Sistema de Referência: UTM - Datum: S. 4800 - 05
Adotadas as contagens de 10 000 e 500 m respectivamente
Este mapa foi elaborado a partir de dados fornecidos por fontes oficiais e atualizadas
e parte da junção das linhas de Mapeamento Sistemático (Mapeamento por GPS em imagens de Satélites) com o Mapeamento Sistemático (Mapeamento por GPS em imagens de Satélites) do IBGE.
Este mapa não deve ser utilizado para fins de planejamento urbano, nem para fins de planejamento de obras de infraestrutura, sem a devida autorização do IBGE.
Este mapa não deve ser utilizado para fins de planejamento urbano, nem para fins de planejamento de obras de infraestrutura, sem a devida autorização do IBGE.
Este mapa não deve ser utilizado para fins de planejamento urbano, nem para fins de planejamento de obras de infraestrutura, sem a devida autorização do IBGE.

MINISTÉRIO DO PLANEJAMENTO, ORÇAMENTO E GESTÃO
INSTITUTO BRASILEIRO DE GEOGRAFIA E ESTATÍSTICA
Divisão de Cartografia Geográfica do IBGE - 100422000
Rua de Janeiro RJ - CEP 21.241-015
Rio de Janeiro RJ - CEP 21.241-015

Divisão Político-Administrativa

UF	MUNICÍPIO	POPULAÇÃO	NOME
31	3110301	110 000	Caldas
31	3110302	110 000	Araruama de Caldas
31	3110303	110 000	Carandaí de Caldas
31	3110311	110 000	São Pedro de Caldas

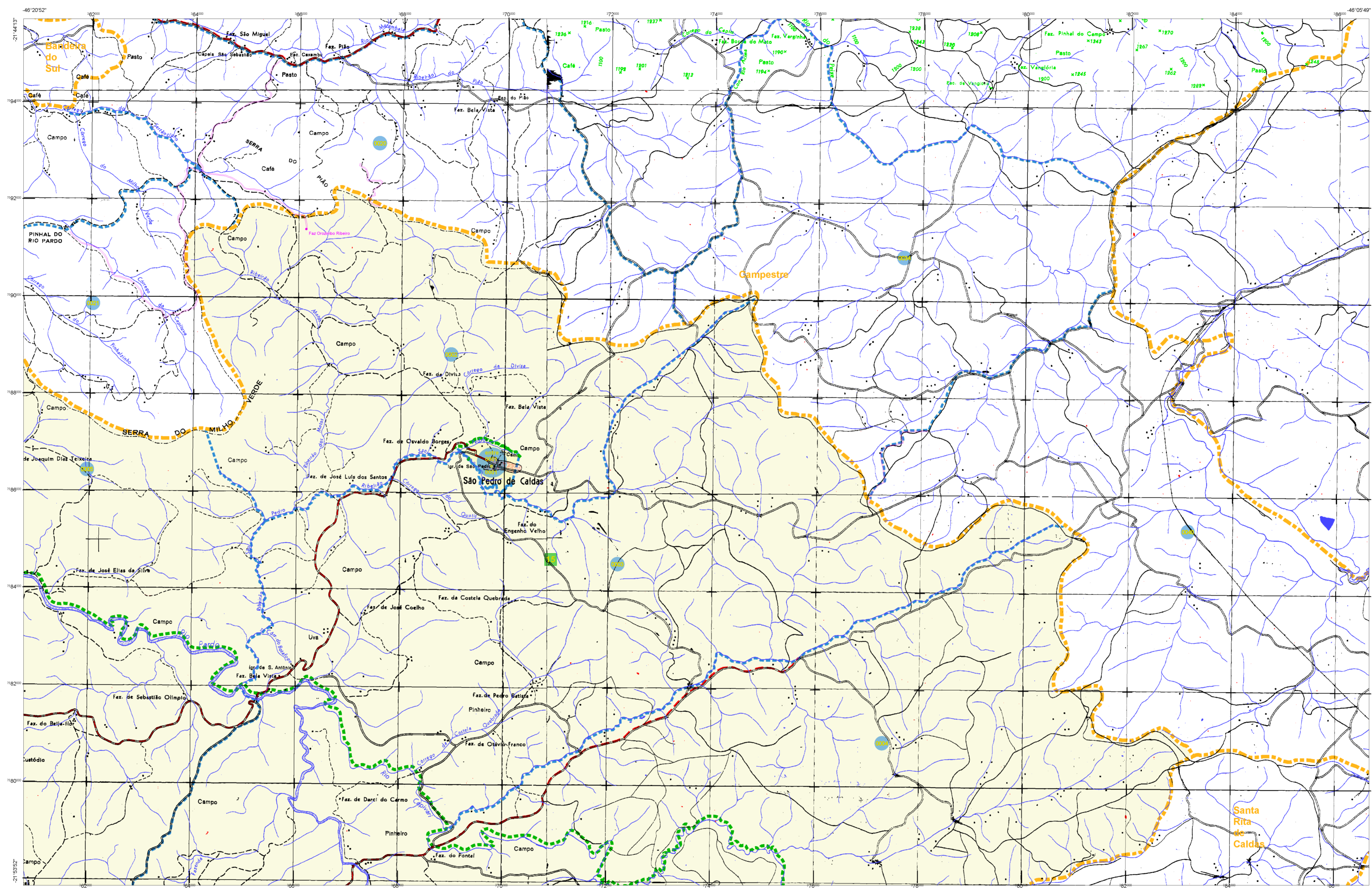
Localização do município no Mapeamento Sistemático



MAIJA TERRITORIAL	EDIÇÃO	22/07/2010
Atualização de dados e atualização	Consultar Metadados	

Caldas - MG

ASPECTOS FÍSICOS	
Região:	SUL-SUDESTE DE MINAS
Mesorregião:	POÇOS DE CALDAS
Área da Sede:	Área
Coordenadas:	
Latitude:	S 20°58'48.15"
Longitude:	W 50°45'00.24"
IMPLEMENTAÇÃO	
Coordenação Geral:	CCAM
Coordenação de Produção Técnica:	CEFE
Coordenação de Produção:	Unidades Produtoras
Coordenação de Edição:	Unidades Produtoras do IBGE
Coordenação de Diagramação e Distribuição de Informação:	CCDC



ELEMENTOS PLANIMÉTRICOS

Edifícios
Igreja, Sacada, Mira
Moinho de vento, Moinho de água
Campo de emergência, Farol
Localidades
Linha transmissora de energia, Cerca
Linha telefônica
Rodovias
auto-estrada
pavimentada
sem pavimentação
caminho carroçável
trilho, caminho e picada
pedão de estrada, federal, estadual
Ferrovias
bitola larga
bitola estreita

ELEMENTOS ALTIMÉTRICOS

Porto trigonométrico, Referência de nível
Porto astronômico, Porto barométrico
Cota comprovada
Superfície deformada, Área

ELEMENTOS DE HIDROGRAFIA

Curso d'água intermitente
Lago ou lagoa intermitente
Terreno sujeito a inundação, Salina
Briço ou pantano
Fleco (lagoa), Nascente
Rápidos e cachoeiras grandes
Rápidos e cachoeiras
Rocha solonchosa e a descoberto
Mofo e represa, terra e alvenaria
Arcoabradido, No seco ou de aluvião
Recife rochoso

ATUALIZAÇÕES CARTOGRÁFICAS
COR MAGENTA - Levantamento por GPS em imagens de Satélite
COR VERDE - Levantamento apoiado em cartografia cartográfica

CONVENÇÕES CARTOGRÁFICAS

Convenções Temáticas

Limites: Distrital	Sub-Distrital	Setor Censitário
Identificação: Distrito	Sub-Distrito	Setor Urbano
Setor Rural	Agglomerado Rural	

LIMITES

Internacional
intermunicipal
intra-municipal
áreas especiais

Obs: Os limites provenientes das fontes acima representadas na cor verde estão desatualizados e devem ser desconsiderados.

MAPA MUNICIPAL ESTATÍSTICO

Escala: 1 : 50,000

Divisão de Cartografia Geográfica do IBGE - Brasília - DF
Coordenadas Plano-Cartográficas em UTM - SGC 03
Origem das Cartografias: UTM - Sistema Meridiano - 48W - 45
Altitude em contornos de 10, 50 e 100 m respectivamente
Este produto cartográfico foi elaborado com base em dados coletados por meio de levantamentos por GPS em imagens de satélite e por meio de levantamentos cartográficos tradicionais produzidos pelo IBGE. São os dados, em formato vetorial, coletados por meio de levantamentos por GPS em imagens de satélite, com atualização proveniente de imagens aéreas, sem tratamento para ser impresso e compatível com o sistema cartográfico.

MINISTÉRIO DO PLANEJAMENTO, ORÇAMENTO E GESTÃO
INSTITUTO BRASILEIRO DE GEOGRAFIA E ESTATÍSTICA
Av. Brasil, 1505 - Plano Piloto - Brasília - DF
Rio de Janeiro RJ - CEP 21.141-011

Divisão Político-Administrativa

UF	MUNICÍPIO	UF	MUNICÍPIO	NOME
31	3110301	31	3110301	Caldas
31	3110301	31	3110301	Araxás de Caldas
31	3110301	31	3110301	Campeste de Caldas
31	3110301	31	3110301	São Pedro de Caldas

Localização do município no Mapeamento Sistemático

Atualização das Partes do Mapa

Localização no Estado

Fonte: Mapa Índice do Brasil - IBGE

CRONOLOGIA

MAIJA TERRITORIAL	
EDIÇÃO	22/07/2010
REVISÃO TÉCNICA	Consultar Metadados

ASPECTOS FÍSICOS

Região: SUDESULESTE DE MINAS
Município: POÇOS DE CALDAS

Área do Setor: Área
Coordenadas: UTM

Latitude: E 20°58'48.15"
Longitude: W 48°21'43.02"

IMPLEMENTAÇÃO

Coordenação Geral	CCAM
Coordenação de Estatística Territorial	CETE
Coordenação de Estatística Social	CESE
Coordenação de Estatística Econômica	CEE
Coordenação de Estatística Demográfica	CEDE
Coordenação de Estatística de Informação	CECI

Caldas - MG

IBGE