

ELEMENTOS PLANIMÉTRICOS

- Edifícios
- Igreja, Sacada, Mira
- Moinho de vento, Moinho de água
- Campo de emergência, Parol
- Localidades
- Linha transmissora de energia, Cerca
- Linha telefônica
- Rodovias: auto-estrada, pavimentada, sem pavimentação, caminho carroçável, trilha, caminho e picada, trilhas de estrada, federal, estadual
- Ferrovias: bitola larga, bitola estreita

ELEMENTOS ALTIMÉTRICOS

- Perfil topográfico, Referência de nível
- Ponto astronômico, Ponto barométrico
- Cota comprovada
- Superfície deformada, Área

ELEMENTOS DE HIDROGRAFIA

- Curso d'água intermitente
- Lago ou lago intermitente
- Terrão sujeito a inundação, Salina
- Brejo ou pantano
- Piçarra (lago), Nascente
- Rapidas e cachoeiras grandes
- Rapidas e cachoeiras
- Rocha solonchosa e a descoberto
- Molhe e represa, terra e alvenaria
- Arcoaberto, No seco ou de alívio
- Recife rochoso

ATUALIZAÇÕES CARTOGRÁFICAS

COR MAGENTA - Levantamento por GPS em imagens de Satélites
COR VERDE - Levantamento apoiado em cartografia cartográfica

CONVENÇÕES CARTOGRÁFICAS

Convenções Temáticas

Limites: Distrital	---
Sub-Distrital	---
Setor Censitário	---

Identificação

Sub-Distrito	Setor Rural	Setor Urbano	Agglomerado Rural
05	06	07	08

LIMITES

Intermunicipal	---
Intercensitário	---
Intermunicipal	---
Áreas especiais	---

Obs.: Os limites provenientes das fontes acima representadas na cor preta estão desatualizados e devem ser desconsiderados.

MAPA MUNICIPAL ESTATÍSTICO

Escala: 1 : 100.000

Ministério do Planejamento, Orçamento e Gestão
IBGE - INSTITUTO BRASILEIRO DE GEOGRAFIA E ESTATÍSTICA
Rio de Janeiro RJ - CEP 21.241-010

Divisão Político-Administrativa		NOME
UF	MUNICÍPIO	
31	3111101	Campina Verde
31	311110100	Monopólios

Localização do município no Mapeamento Sistemático

Atualização das Partes do Mapa

Localização no Estado

Fonte: Mapa Índice do Brasil - IBGE

CRONOLOGIA	
MAIJA TERRITORIAL	
EDIÇÃO	22/07/2010
Atualização cartográfica e atualização de dados	Consultar Metadados

Campina Verde - MG

ASPECTOS FÍSICOS

Região: TRIÂNGULO MINEIRO/LTO PARANÁIBA

Município: CAMPINA VERDE

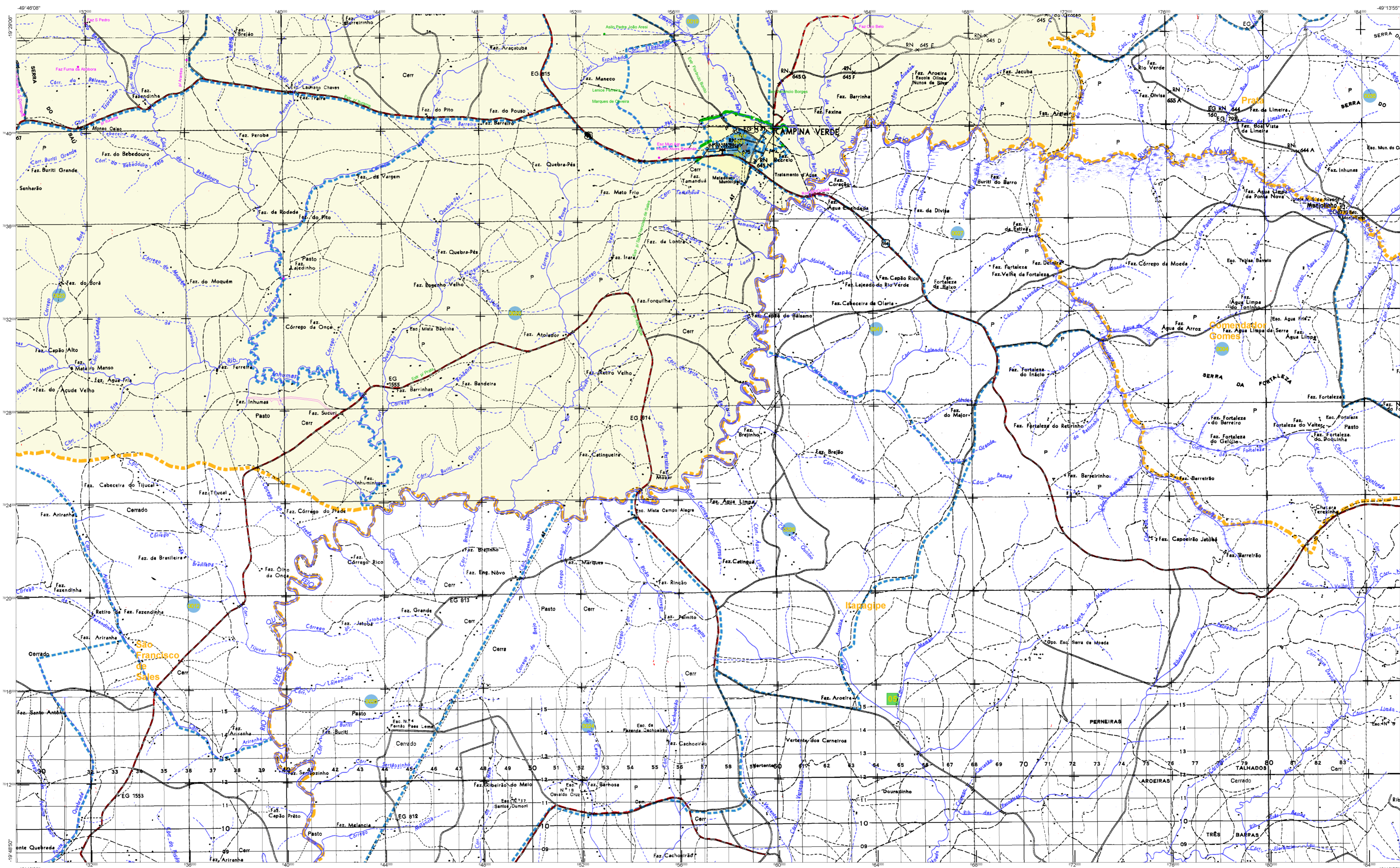
Área: 100,00 km²

Latitude: 19° 05' 46" S

Longitude: 49° 05' 23" W

IMPLEMENTAÇÃO

Coordenação Geral	CCAM
Coordenação de Estatística Territorial	CETE
Coordenação de Estatística Social	CESE
Coordenação de Estatística Econômica	CESE
Coordenação de Estatística de Informação	CECI



ELEMENTOS PLANIMÉTRICOS

CONVENÇÕES CARTOGRÁFICAS

ELEMENTOS ALTIMÉTRICOS

ELEMENTOS DE HIDROGRAFIA

ATUALIZAÇÕES CARTOGRÁFICAS

COR MAGENTA - Levantamento por GPS em Imagens de Satélite
COR VERDE - Levantamento apoiado em cartografia cartográfica

Convenções Temáticas

Limites: Distrito	Sub-Distrito	Sector Censitário
Identificação: Distrito	Sub-Distrito	Sector Urbano
	Rural	Agglomerado Rural

LIMITES

Informacional: Intermunicipal, Intra-municipal, Áreas especiais

OS: Os limites provenientes das fontes acima representadas na cor preta estão desativados e devem ser desconsiderados

MAPA MUNICIPAL ESTATÍSTICO

Escala: 1 : 100.000

Ministério do Planejamento, Orçamento e Gestão
IBGE - INSTITUTO BRASILEIRO DE GEOGRAFIA E ESTATÍSTICA

Divisão Político-Administrativa		NOME	
UF	MUNICÍPIO	UF	MUNICÍPIO
31	3111101	31	Campina Verde
			Paranápolis

Localização do município no Mapeamento Sistemático

Atualização das Partes do Mapa

Localização no Estado

Fonte: Mapa Índice do Brasil - IBGE

CRONOLOGIA

Malha Territorial	
Edição	22/07/2010
Atualização	Consultar Metadados

ASPECTOS FÍSICOS

Geógrafa: TRIÂNGULO MINEIRO/ALTO PARANAÍBA

Relevo: FRONTAL

Altitude da Sede: Área

Coordenadas Geográficas

Latitude: E 058°46'21"

Longitude: W 50°55'54.23"

IMPLEMENTAÇÃO

Coordenação Geral: CCAM

Coordenação de Cartografia: CCAM

Coordenação de Estatística Territorial: CETE

Unidades Produtoras: CITE

Unidades Operacionais: IBGE

Coordenação de Qualidade: CITE

Coordenação de Comunicação e Disseminação de Informação: CITE

