

**ELEMENTOS PLANIMÉTRICOS**

**CONVENÇÕES CARTOGRÁFICAS**

**ELEMENTOS ALTIMÉTRICOS**

**ELEMENTOS DE HIDROGRAFIA**

**ATUALIZAÇÕES CARTOGRÁFICAS**

COR MAGENTA - Lançamento original em projeção cartográfica  
COR VERDE - Lançamento atualizado em projeção cartográfica

**Convenções Temáticas**

**Identificação**

**LIMITES**

interna municipal  
intermunicipal  
áreas especiais

OBS: Os limites provenientes das tabelas "municípios" representadas na cor verde estão desatualizados e devem ser desconsiderados.

**MAPA MUNICIPAL ESTATÍSTICO**

Escala: 1 : 50.000

Divisão de Cartografia Geográfica em Belo Horizonte - 09/04/2003  
Coordenadas Planas - Mercator em UTM - 548 06  
Quilômetros por centímetro: 1:50.000  
Altitude em metros: 1:50.000  
Escala horizontal: 1:50.000

Este mapa é uma cópia de mapas produzidos por meio de computadores, para fins de consulta e não deve ser utilizado para fins de reprodução ou distribuição sem a autorização expressa do IBGE. O IBGE não se responsabiliza por danos ou prejuízos decorrentes do uso indevido deste mapa.

MINISTÉRIO DO PLANEJAMENTO, ORÇAMENTO E GESTÃO  
INSTITUTO BRASILEIRO DE GEOGRAFIA E ESTATÍSTICA  
A DIRETORIA DE GEOGRAFIA é responsável pela elaboração  
do Mapa Municipal Estatístico.

At. Belo Horizonte, 15 de maio de 2010.  
IBGE - INSTITUTO BRASILEIRO DE GEOGRAFIA E ESTATÍSTICA

GEOGRÁFICO		NOME	
UF	MUNICÍPIO	UF	MUNICÍPIO
MG	Campo Belo	MG	Campo Belo

**Localização do município no Mapeamento Sistemático**

**Articulação das Partes do Mapa**

**Localização no Estado**

Fonte: Mapa Índice do Brasil - IBGE

**CRONOLOGIA**

EDIÇÃO	22/07/2010
Terminologia e documentação técnica e atualização	Consultar Metadados

**Campo Belo - MG**

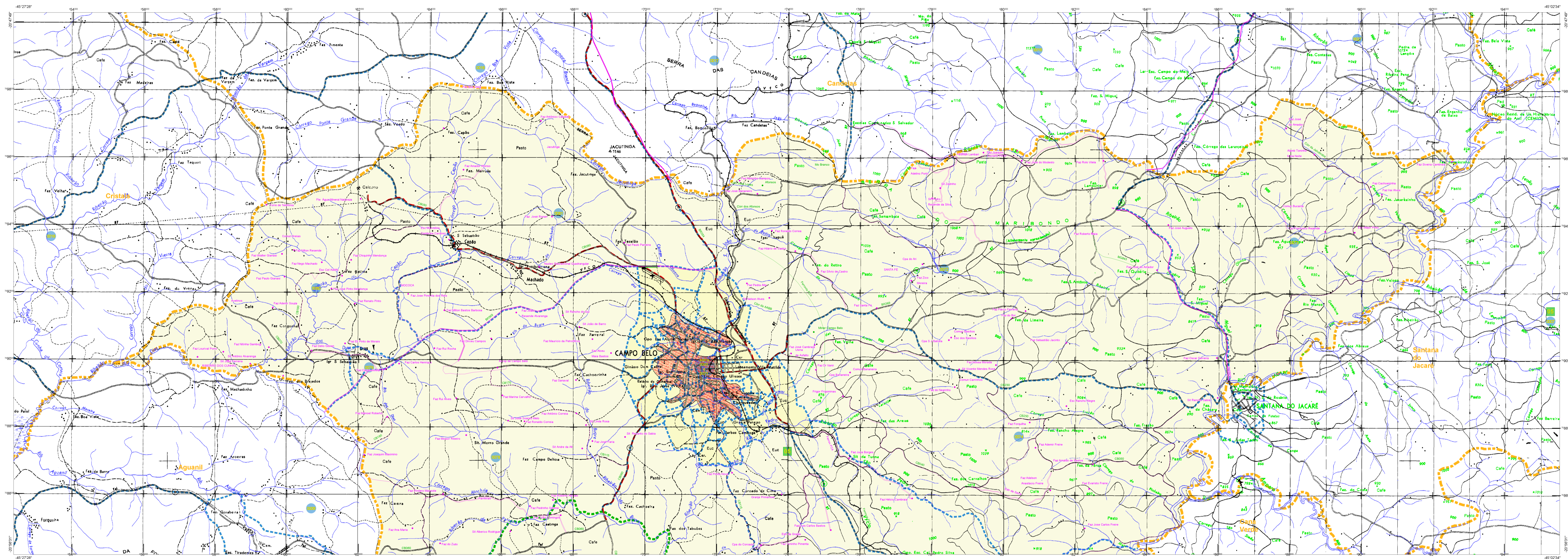
**ASPECTOS FÍSICOS**

Região	LESTE DE MINAS
Município	CAMPO BELO
Altitude do Solo	Área
Coordenadas UTM	Coordenadas UTM
Latitude	-47,1191 83 S
Longitude	-16,788218 77 W

**MUNICIPAÇÃO**

Coordenação Técnica	CGM
Coordenação de Cartografia	CGM
Coordenação de Dados e Informações	CGM
Coordenação de Produção	CGM
Unidades Operacionais do IBGE	CGM
Coordenação	CGM
Centro de Documentação e Disseminação de Informação	CGM





**ELEMENTOS PLANIMÉTRICOS**

- Edificações
- Urua, Escada, Mira
- Monte de vento, Molino de água
- Campo de emergência, Farol
- Localidades
- Linhas de transmissão de energia, Canteiro
- Linhas telefônicas
- Rodovias
- Rede urbana
- Assimétricas
- Sem pavimentação
- Sem pavimentação
- Sem pavimentação
- Trilha, caminhos e trilhas
- Passagem de estrada, Estação
- Ferrovias
- Estação
- Estação

**CONVENÇÕES CARTOGRÁFICAS**

**ELEMENTOS ALTIMÉTRICOS**

- Ponto topométrico, Referência de nível
- Ponto altimétrico, Referência barométrica
- Cota contornada
- Superfície deformada, Área
- ELEMENTOS DE HIDROGRAFIA**
- Canal, água permanente
- Lago ou lagoa, permanente
- Terreno muito inundável, Sítio
- Brilho, água
- Ponte, água, temporária
- Rapidez e correnteza, grande
- Rapidez e correnteza
- Rocha, aflorante e a descoberto
- Matéria orgânica, sob a cobertura
- Assimétrico, da boca ou de acidente
- Rocha, rochoso

**ATUALIZAÇÕES CARTOGRÁFICAS**  
COR MAGENTA - Lançamento em 2010, mapa de Síntese  
COR VERDE - Lançamento aproximado sem compensação cartográfica

**CONVENÇÕES TEMÁTICAS**

Distrito	Sub-Distrito	Sector	Sector Urbano
(Verde)	(Amarelo)	(Azul)	(Laranja)

**LIMITES**

- Internacional
- Intermunicipal
- Intermunicipal
- Áreas especiais

Obs: Os limites provenientes das telas "mapa" representam a área por onde estão disponibilizados e devem ser desenvolvidos.

**MAPA MUNICIPAL ESTATÍSTICO**

Escala: 1 : 50.000

Divisão de Cartografia Geográfica em Lisboa/Portugal, 2004  
Coordenadas Planas: Mercator em UTM, Datum 1968  
Quilômetros por centímetro: 1:50.000  
Área: 1:50.000

Ministério do Planejamento, Orçamento e Gestão  
Instituto Brasileiro de Geografia e Estatística  
A Divisão de Geografia Geográfica integra o Serviço de Geoprocessamento e Mapeamento em Escala Nacional (SISGEO) do Instituto Brasileiro de Geografia e Estatística.  
Brasília, 2011. Projeto de Layout em branco por: (IBGE/2011) / (IBGE/2011)

GEOCODIFICADO	
Índice	Nome
3111200	Campos Belo

**Localização do município no Mapeamento Sistemático**

**Articulação das Partes do Mapa**

**Localização no Estado**

**CRONOLOGIA**

EDICION	DATA
22072010	

**Malha Territorial**

EDICION	DATA
22072010	

Consultar Melhorias

**Campos Belo - MG**

**ASPECTOS FÍSICOS**

Região	LESTE DE MINAS
Município	CAMPOS BELO
Altitude da Sede	Área
Coordenadas Geográficas	
Latitude	47°19'18.83" S
Longitude	78°29'18.77" W
Altitude	45

**MUNICÍPIO**

Coordenação Técnica	COORDENADOR
Coordenação de Cartografia	COORDENADOR
Coordenação de Planejamento	COORDENADOR
Coordenação de Estatísticas Territoriais	COORDENADOR
Coordenação de Estatísticas	COORDENADOR
Coordenação de Estatísticas do IBGE	COORDENADOR
Coordenação de Estatísticas	COORDENADOR
Coordenação de Estatísticas e Demografia de Município	COORDENADOR