

ELEMENTOS PLANIMÉTRICOS

CONVENÇÕES CARTOGRÁFICAS

ELEMENTOS ALTIMÉTRICOS

ELEMENTOS DE HIDROGRAFIA

ATUALIZAÇÕES CARTOGRÁFICAS

COR MAGENTA - Lançamento por COR, área mapeada de Satélite
COR VERDE - Lançamento aproximado sem compensação cartográfica

Convenções Temáticas

Limite: Distrital	Sub-Distrital	Selo: Censitário
Verificação	Distrito	Sub-Distrito
Selo: Turca	Selo: Urbano	Selo: Urbano Agrícola Rural

LIMITES

Intermunicipal

Áreas especiais

OBS: Os limites provenientes das Telhas "redes" representadas na cor verde estão desatualizados e devem ser desconsiderados.

MAPA MUNICIPAL ESTATÍSTICO

Escala: 1 : 50.000

Ministério do Planejamento, Orçamento e Gestão
Instituto Brasileiro de Geografia e Estatística
A Diretoria de Geodésia, Espaciais e Cartografia
é responsável pelo conteúdo cartográfico desta obra.
At. Brasília, 19/11/2010
At. São Paulo, 19/11/2010

GEOCÓDIGO		NOME	
UF	MUNICÍPIO	UF	MUNICÍPIO

Localização do município no Mapeamento Sistemático

Articulação das Partes do Mapa

Localização no Estado

CRONOLOGIA

EDIÇÃO	22/07/2010
Alterações técnicas e atualizações	Consultar Metadados

Candeias - MG

ASPECTOS FÍSICOS

UF: MG

Município: CAMPO BELO

Área: 45 km²

Altitude da Sede: 450 m

Coordenadas Geográficas: 47°12'11" W, 18°08'45" S

WORLDWIDE

Coordenação Técnica: IBGE

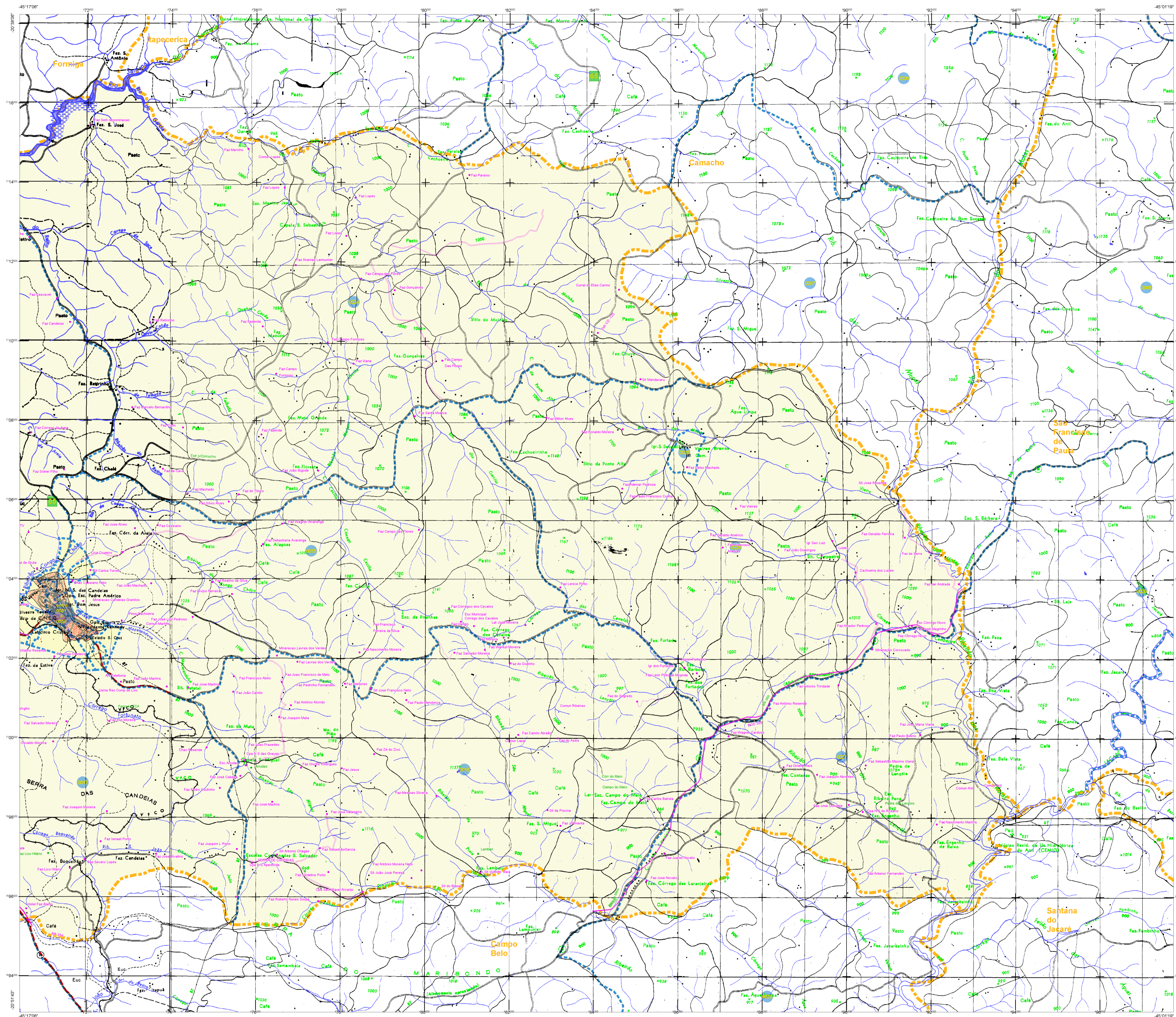
Coordenação Cartográfica: IBGE

Coordenação de Dados e Informações: IBGE

Coordenação de Produção: IBGE

Coordenação de Distribuição e Divulgação: IBGE

Coordenação de Qualidade: IBGE



ELEMENTOS PLANIMÉTRICOS

CONVENÇÕES CARTOGRÁFICAS

ELEMENTOS ALTIMÉTRICOS

ELEMENTOS DE HIDROGRAFIA

ATUALIZAÇÕES CARTOGRÁFICAS

COR MAGENTA - Lançamento por COR para imagens de Satélite
COR VERDE - Lançamento aproximado sem compensação cartográfica

CONVENÇÕES TEMÁTICAS

Limite	Distrito	Sub-Distrito	Setor Censitário	Setor Urbano	Setor Urbano Agrupado Rural
---	---	---	---	---	---

LIMITES

internacional
interestadual
intermunicipal
áreas especiais

OBS: Os limites provenientes das Telhas "redes" representadas na cor verde estão desatualizados e devem ser desconsiderados.

MAPA MUNICIPAL ESTATÍSTICO

Escala: 1 : 50.000

Ministério do Planejamento, Orçamento e Gestão
IBGE - Instituto Brasileiro de Geografia e Estatística

GEOCODIGO		NOME	
UF	MUNICÍPIO	CEP	Setor
MG	Candeias		

Localização do município no Mapeamento Sistemático

Articulação das Partes do Mapa

Localização no Estado

CRONOLOGIA

EDICÃO	22/07/2010
Atualização de dados e documentação técnica e atualização	Consultar Metadados

Candeias - MG

ASPECTOS FÍSICOS

Região: OESTE DE MINAS
Município: CAMPO BELO
Área: _____
Altitude da Sede: _____
Coordenadas UTM: _____
Latitude: -471211.18
Longitude: -7703608.29

COORDENADAS

Coordenada Horizontal: _____
Coordenada Vertical: _____
Unidades Espaciais do IBGE: _____
Sistema de Referência: _____
Fonte de Informação e Determinação de Informação: _____