

**ELEMENTOS PLANIMÉTRICOS**

- Edifícios
- Igreja, Escola, Mina
- Mônio de vento, Marinho de água
- Campo de emergência, Farol
- Localidade
- Linha transmissora de energia, Cerca
- Linha telefônica
- Rodovias
- auto-estrada
- pavimentada
- sem pavimentação
- sem pavimentação
- caminho carroçável
- trilho, caminho e pedça
- prefeio de estrada, federal, estadual
- Ferrovias
- bitão larga
- bitão estreita

- ELEMENTOS ALTIMÉTRICOS**
- Ponto trigonométrico, Referência de nível
  - Ponto altimétrico, Ponto barométrico
  - Cota comprovada
  - Superfície deformada, Área
- ELEMENTOS DE HIDROGRAFIA**
- Cunha d'água intermitente
  - Lago ou lagoa intermitente
  - Terreno sujeito a inundação
  - Saiba
  - Silgo ou clareiro
  - Poço (água), Nascente
  - Ribão e cataratas grandes
  - Ribão e cataratas
  - Rochas submersas e a descoberto
  - Molhe e represa, terra e alvenaria
  - Arco-íris, Rio seco ou de alívio
  - Recife rochoso

**CONVENÇÕES CARTOGRÁFICAS**

Limites	Distrito	Sua-Centário	Setor Centário
---	---	---	---

Identificação	Distrito	Sua-Distrito	Setor Rural	Setor Urbano	Agropecuário Rural
---	---	---	---	---	---

**LIMITES**

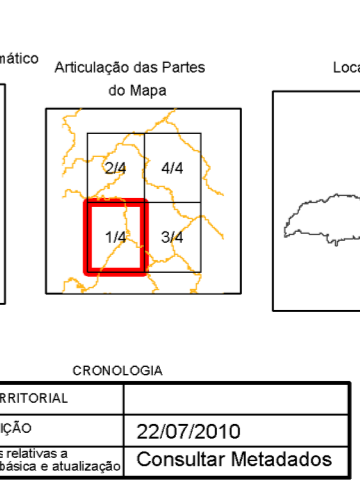
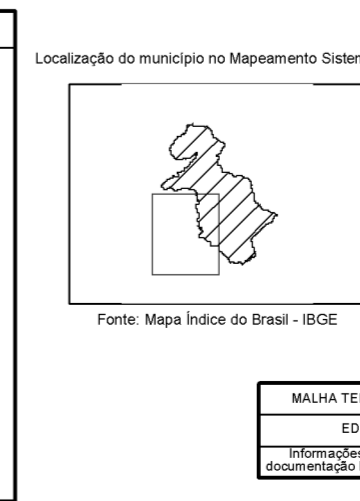
- internacional
- intermunicipal
- intermunicipal
- áreas especiais

**MAPA MUNICIPAL ESTATÍSTICO**

Escala: 1 : 100.000

Ministério do Planejamento, Orçamento e Gestão  
INSTITUTO BRASILEIRO DE GEOGRAFIA E ESTATÍSTICA

GEÓCÓDIGO	NOME
3116159000000000000	Chapada Gaúcha
3116159000000000000	Vila São Antônio
3116159000000000000	Vila Rio Verde



**Chapada Gaúcha - MG**

**ASPECTOS FÍSICOS**

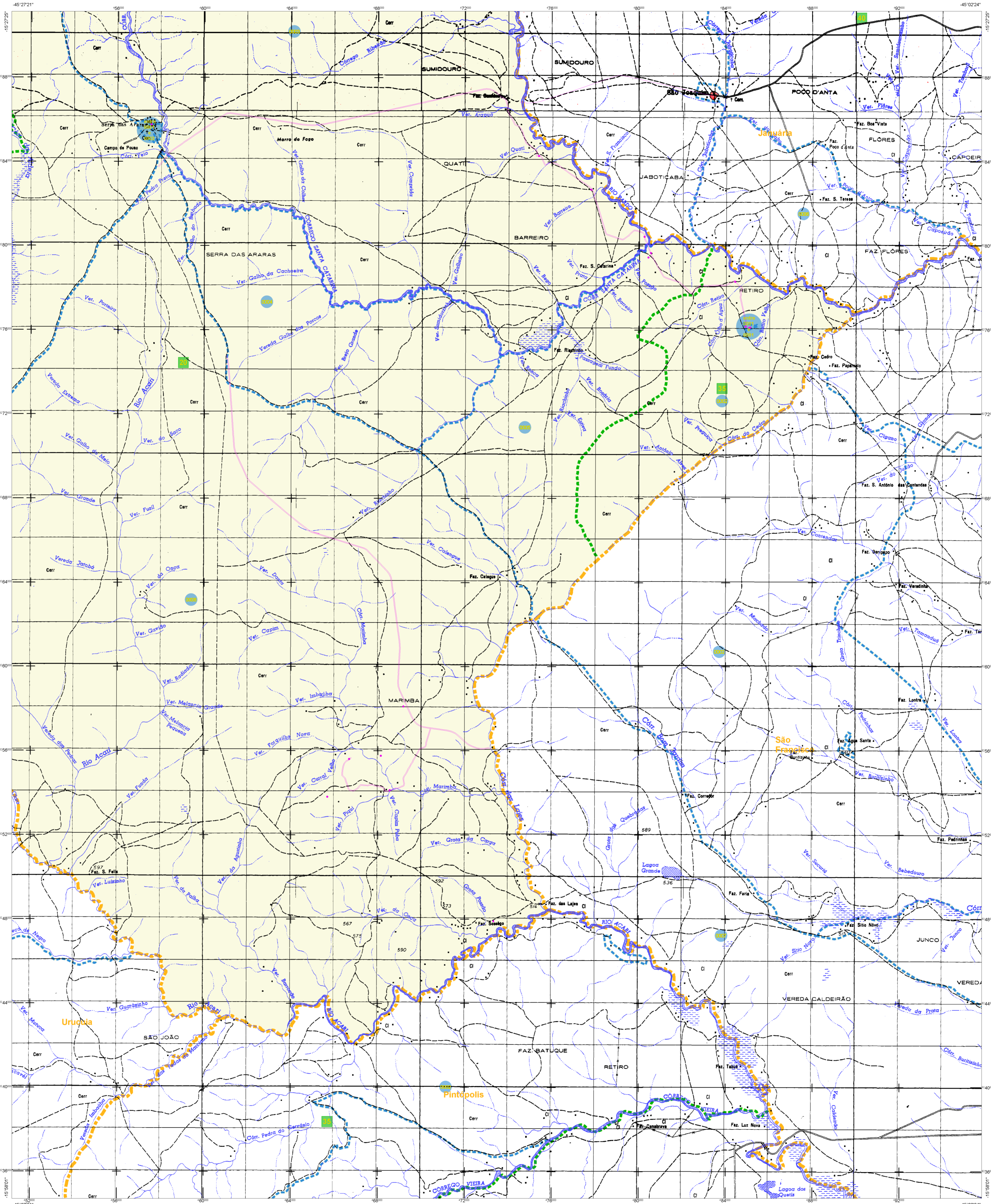
Região	Coordenadas
Sudeste	19° 45' S, 48° 45' W

**ASPECTOS DEMOGRÁFICOS**

Indicador	Valor
População	43.364,48
Densidade	16,920728,3

**ASPECTOS ECONÔMICOS**

Indicador	Valor
Produto Interno Bruto (PIB)	1.200.000,00
PIB per capita	27.670,00



**ELEMENTOS PLANIMÉTRICOS**

**CONVENÇÕES CARTOGRÁFICAS**

**ELEMENTOS PLANIMÉTRICOS**

- Edifícios
- Igreja
- Escola
- Mina
- Moinho de vento
- Muro de água
- Campo de emergência
- Fazd
- Localidade
- Linhas de transmissão de energia
- Cerca
- Linhas telefônicas
- Rodovias
- auto-estrada
- pavimentada
- sem pavimentação
- sem pavimentação
- caminho carrossável
- trilho
- caminho e parada
- perfilho de estrada
- federal
- estadual
- Ferrovias
- balsa
- larga
- balsa
- estreita

**ELEMENTOS ALTIMÉTRICOS**

- Ponto trigonométrico
- Referência de nível
- Ponto altimétrico
- Ponto barométrico
- Cota compreendida
- Superfície deformada
- Área

**ELEMENTOS DE HIDROGRAFIA**

- Curso d'água intermitente
- Lago ou lagoa intermitente
- Terreno sujeito a inundação
- Saibas
- lento ou cataratas
- Poço (água)
- Nascente
- Ribancejo e cataratas grandes
- Rapidos e cataratas
- Rochas submersas e a descoberto
- Molde e represa
- terra e alvenaria
- Ancondours
- Rio seco ou de aluvião
- Recife rochoso

**ATUALIZAÇÕES CARTOGRÁFICAS**

- COR MAGENTA - Lançamento por GPS e imagens de Satélites
- COR VERDE - Lançamento por GPS e imagens de Satélites

**MAPA MUNICIPAL ESTATÍSTICO**

**Convenções Temáticas**

Limite	Distrito	Sua-Centria	Ser-Centria
---	---	---	---

**Identificação**

Distrito	Sua-Distrito	Ser-Rural	Ser-Ultimo Aglomerado Rural
---	---	---	---

**LIMITES**

- internacional
- interestadual
- intermunicipal
- áreas especiais

**Observação:** Os limites provenientes dos livros não representados na sua parte estão descontinuos e devem ser descontinuados.

**Escala: 1:100.000**

Projeto de Cartografia Geométrica em Lâminas (Projeto-GEO) - 2004

Coordenadas: Plano-Franco-Altimétrico em UTM - S40

Origem da projeção: UTM Equador-Meridiano - 00° [GEO\_MC]

Projeção em centímetros de 10.000 a 500 km quadrados

Este projeto integra a rede de mapas municipais de escala em metros quadrados, a partir da projeção das folhas do Mapeamento Sistemático Brasileiro produzidas pelo IBGE. O mapa é editado em formato digital e sua reprodução é permitida desde que seja feita com o devido respeito aos direitos autorais e a integridade das informações cartográficas.

**MINISTÉRIO DO PLANEJAMENTO, ORÇAMENTO E GESTÃO**  
INSTITUTO BRASILEIRO DE GEOGRAFIA E ESTATÍSTICA

DIRETORIA DE GEOCENSO e produção de cartografia de mapas e imagens cartográficas  
Av. Brasil, 15.074 - Favela de Luz  
Rio de Janeiro, RJ, CEP 21.245-151

**Localização do município no Mapeamento Sistemático**

**Articulação das Partes do Mapa**

**Localização no Estado**

GEOCENSO	IBGE	NOME
3116159	3116159	Chapada Gaúcha
3116160	3116160	São João del-Rei
3116158	3116158	Vila Rica
3116157	3116157	Vila Rica Velha

Fonte: Mapa Índice do Brasil - IBGE

**Chapada Gaúcha - MG**

**ASPECTOS FÍSICOS**

MUNICÍPIO DE MINAS	IBGE
3116159	3116159
3116160	3116160
3116158	3116158
3116157	3116157

**MILITAMENTO**

- Coordenação Terrestre
- Coordenação de Cartografia
- Coordenação Terrestre
- Coordenação de Estatística Territorial
- Unidade Produtora
- Sistema Estatístico do IBGE
- Coordenação
- Centro de Documentação e Disseminação de Informação

**CRONOLOGIA**

MALHA TERRITORIAL	EDICION
3116159	22/07/2010

**Consultar Metadados**

**Chapada Gaúcha - MG**

**ASPECTOS FÍSICOS**

MUNICÍPIO DE MINAS	IBGE
3116159	3116159
3116160	3116160
3116158	3116158
3116157	3116157

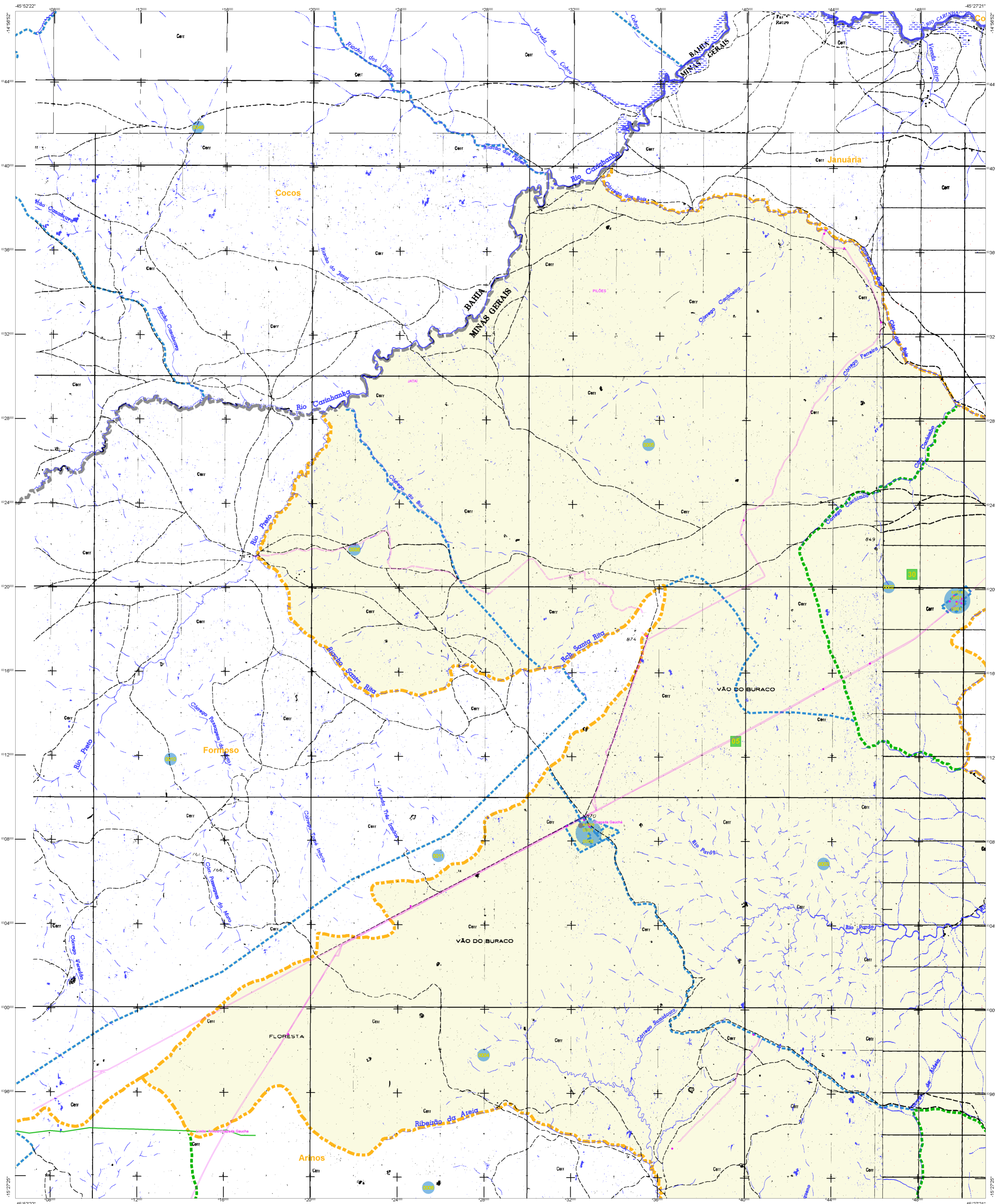
**MILITAMENTO**

- Coordenação Terrestre
- Coordenação de Cartografia
- Coordenação Terrestre
- Coordenação de Estatística Territorial
- Unidade Produtora
- Sistema Estatístico do IBGE
- Coordenação
- Centro de Documentação e Disseminação de Informação

**CRONOLOGIA**

MALHA TERRITORIAL	EDICION
3116159	22/07/2010

**Consultar Metadados**



**ELEMENTOS PLANIMÉTRICOS**      **CONVENÇÕES CARTOGRÁFICAS**

- ELEMENTOS PLANIMÉTRICOS**
- Edifícios
  - Igreja, Escola, Mina
  - Moinho de vento, Moinho de água
  - Campo de emergência, Farol
  - Localidade
  - Linha transmissora de energia, Cerca
  - Linha telefônica
  - Rodovias
  - auto-estrada
  - pavimentada
  - sem pavimentação
  - sem pavimentação
  - caminho carrossável
  - trilho, caminho e pedra
  - prefeio de estrada, federal, estadual
  - Ferrovias
  - bitola larga
  - bitola estreita

- ELEMENTOS ALTIMÉTRICOS**
- Ponto trigonométrico, Referência de nível
  - Ponto altimétrico, Ponto barométrico
  - Cota compressada
  - Superfície deformada, Área
- ELEMENTOS DE HIDROGRAFIA**
- Curso d'água intermitente
  - Lago ou lagoa intermitente
  - Terreno sujeito a inundação
  - Saiba
  - Saiba ou clareira
  - Poço (água), Nascente
  - Ribancejo e catenetas grandes
  - Ribancejo e catenetas
  - Rocha submersa e a descoberto
  - Molhe e represa, terra e alvenaria
  - Arcoaberto, Rio seco ou de aluvião
  - Recife rochoso

**MAPA MUNICIPAL ESTATÍSTICO**

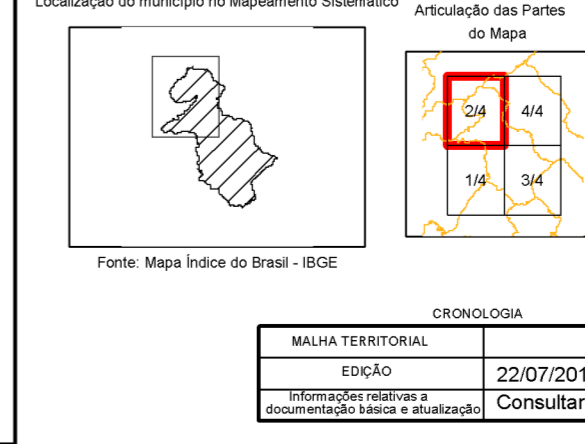
Escala: 1:100.000

Ministério do Planejamento, Orçamento e Gestão  
INSTITUTO BRASILEIRO DE GEOGRAFIA E ESTATÍSTICA

Av. Brasil, 15.071 - Fátima de Luz  
Rio de Janeiro/RJ, CEP: 21.240-001

**Condição Política-Administrativa**

CECÓDIGO	NOME
311615900	Chapada Gaúcha
311615901	Setor São Antônio
311615902	Vila Rio Negro Velho



**Chapada Gaúcha - MG**

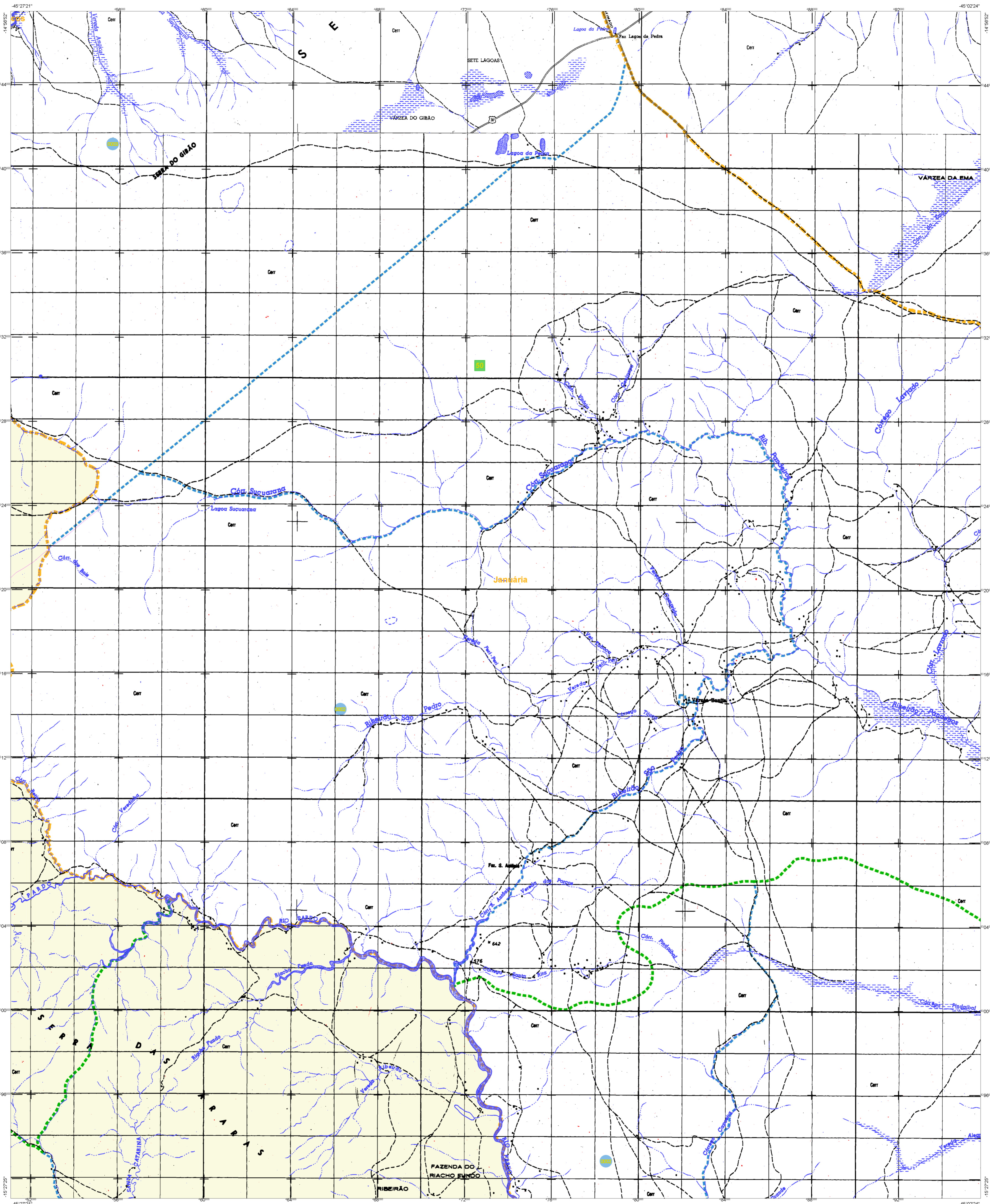
**ASPECTOS FÍSICOS**

Coordenação Territorial	Coordenação de Cartografia	Coordenação de Estatística Territorial	Coordenação de Estatística do IBGE	Coordenação de Estatística e Documentação de Informação
IBGE	IBGE	IBGE	IBGE	IBGE

**IMPLIMENTAÇÃO**

Edição: 22/07/2010

Consultar Metadados



**ELEMENTOS PLANIMÉTRICOS**

- Edifícios
- Igreja, Escola, Mina
- Móvão de vento, Manó de água
- Campo de emergência, Farol
- Localidade
- Linha transmissora de energia, Cerca
- Linha telefónica
- Rodovias
- auto-estrada
- pavimentada
- sem pavimentação
- caminho carrossável
- trilho, caminho e pedada
- prefeio de estrada, federal, estadual
- Ferrovias
- bitoa larga
- bitoa estreita

**CONVENÇÕES CARTOGRÁFICAS**

- ELEMENTOS ALTIMÉTRICOS**
  - Ponto trigonométrico, Referência de nível
  - Ponto astronómico, Ponto barométrico
  - Cota compressada
  - Superfície deformada, Área
- ELEMENTOS DE HIDROGRAFIA**
  - Cunho d'água intermitente
  - Lago ou lagoa intermitente
  - lago ou charco
  - Poço (água), Nascente
  - Ribão e catenaria grandes
  - Ribões e catenarias
  - Rapidas e cachoeiras
  - Rocha submersa e a descoberto
  - Molhe e represa, terra e alvenaria
  - Ancondouro, Rio seco ou de aluvião
  - Recife rochoso

**CONVENÇÕES TEMÁTICAS**

- Límites: Distrital
- Sul-Distrital
- Setor Censitário
- Identificação: Distrito, Sub-Distrito, Setor Rural, Setor Urbano Aglomerado Rural

**LIMITES**

- internacional
- interestadual
- intermunicipal
- áreas especiais

**MAPA MUNICIPAL ESTATÍSTICO**

Escala: 1 : 100.000

Sistema de Coordenadas Geográficas em Latitudes/Longitudes: (GEO\_G3000)

Coordenadas Plano-Fatorizadas em UTM: (GEO\_MG)

Origem de coordenadas: UTM Equador Meridional - 1983 (GEO\_MG)

Projeção em conchas de 10.000 e 500 km respectivamente.

Este produto integra a coleção de mapas municipais produzida no âmbito do projeto de mapeamento estatístico de todos os municípios do Brasil, a partir da junção dos dados do Mapeamento Sistemático Brasileiro produzidos pelo IBGE, com a base de dados dos municípios e setores censitários produzidos pelo IBGE, com a base de dados dos municípios e setores censitários produzidos pelo IBGE, com a base de dados dos municípios e setores censitários produzidos pelo IBGE.

MINISTÉRIO DO PLANEJAMENTO, ORÇAMENTO E GESTÃO

INSTITUTO BRASILEIRO DE GEOGRAFIA E ESTATÍSTICA

DIRETORIA DE GEOCENSO

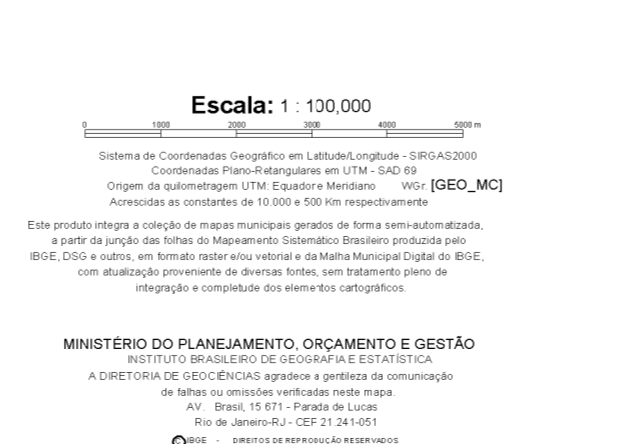
COORDENADORIA DE Mapeamento Estatístico

AV. Brasil, 15.071 - Favela de Luz

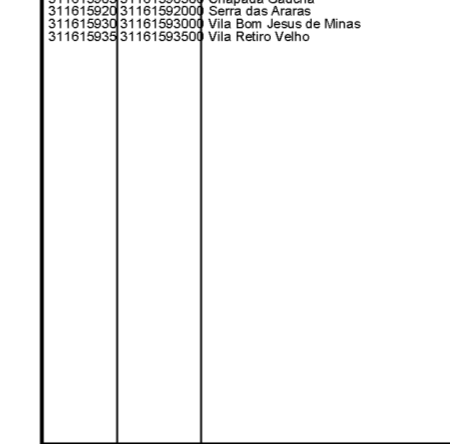
Brasília - DF - CEP: 71.240-001

IBGE

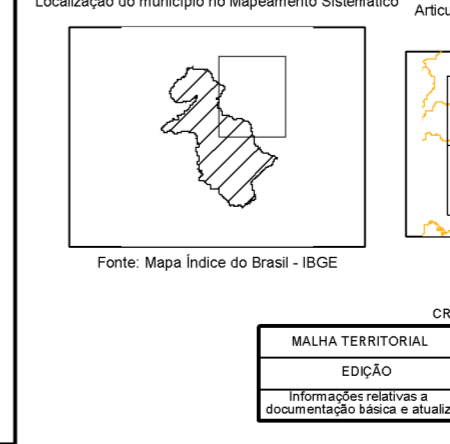
**Localização do município no Mapeamento Sistemático**



**Articulação das Partes do Mapa**



**Localização no Estado**



**ASPECTOS FÍSICOS**

MUNICÍPIO	Chapada Gaúcha
MUNICÍPIO	JANUÁRIA
Altitude da Sede	Área
Latitude	Longitude
Altitude	Área
Longitude	Área

**Chapada Gaúcha - MG**

Coordenação Técnica	Coordenação de Cartografia	Coordenação
Coordenação Temática	Coordenação de Estatísticas Territoriais	Coordenação
Unidade Produtora	Sistema Brasileiro de Mapeamento	Coordenação
Elaboração	Coordenação de Estatísticas e Estatísticas	Coordenação

Observação: Os limites apresentados nos mapas representam as áreas administrativas e não as áreas geográficas reais.