

**ELEMENTOS PLANIMÉTRICOS**

Edifícios  
Igreja, Escola, Mina  
Moinho de vento, Moinho de água  
Campo de emergência, Parol  
Localidades  
Linha transmissora de energia, Cerca  
Linha telefônica  
Rodovias  
auto-estrada  
pavimentação  
sem pavimentação  
caminho carroçável  
trilha, caminho e picada  
pedra de estrada, federal, estadual  
Ferroviária  
bóia larga  
bóia estreita

**ELEMENTOS ALTIMÉTRICOS**

Ponto trigonométrico, Referência de nível  
Ponto astronômico, Ponto barométrico  
Cota comprovada  
Superfície deformada, Área

**ELEMENTOS DE HIDROGRAFIA**

Curso d'água intermitente  
Lago ou lago intermitente  
Terreno sujeito a inundação, Salina  
Briço ou pantano  
Pico (Igual), Nascente  
Rápido e cachoeira grandes  
Rápido e cachoeira  
Rocha solonchosa e descoberto  
Mofo e represa, terra e alvenaria  
Arcoaberto, No seco ou de aluvião  
Recife rochoso

**ATUALIZAÇÕES CARTOGRÁFICAS**

COR MAGENTA - Levantamento por GPS e/ou Imagens de Satélites  
COR VERDE - Levantamento aprovado sem correção cartográfica

**CONVENÇÕES CARTOGRÁFICAS**

**Convenções Temáticas**

Limites: Distrital	Sub-Distrital	Sector Censitário
Identificação: Sub-Distrital	Sector Rural	Sector Urbano Aglomerado Rural

**LIMITES**

Intermunicipal  
Intra-municipal  
Intermunicipal  
Áreas especiais

Obs.: Os limites provenientes das fontes acima representadas na cor verde estão desatualizados e devem ser desconsiderados.

**MAPA MUNICIPAL ESTATÍSTICO**

Escala: 1:50.000

Ministério do Planejamento, Orçamento e Gestão  
Instituto Brasileiro de Geografia e Estatística  
Rua de Janeiro, 122 - CEP 21.141-011  
Rio de Janeiro, RJ

Divisão Político-Administrativa	
UF	NOME
31	Paraná
3116209	Paraná Longa

Localização do município no Mapeamento Sistemático

Atualização das Partes do Mapa

Localização no Estado

Fonte: Mapa Índice do Brasil - IBGE

**CRONOLOGIA**

Malha Territorial	22/07/2010
Edição	Consultar Metadados

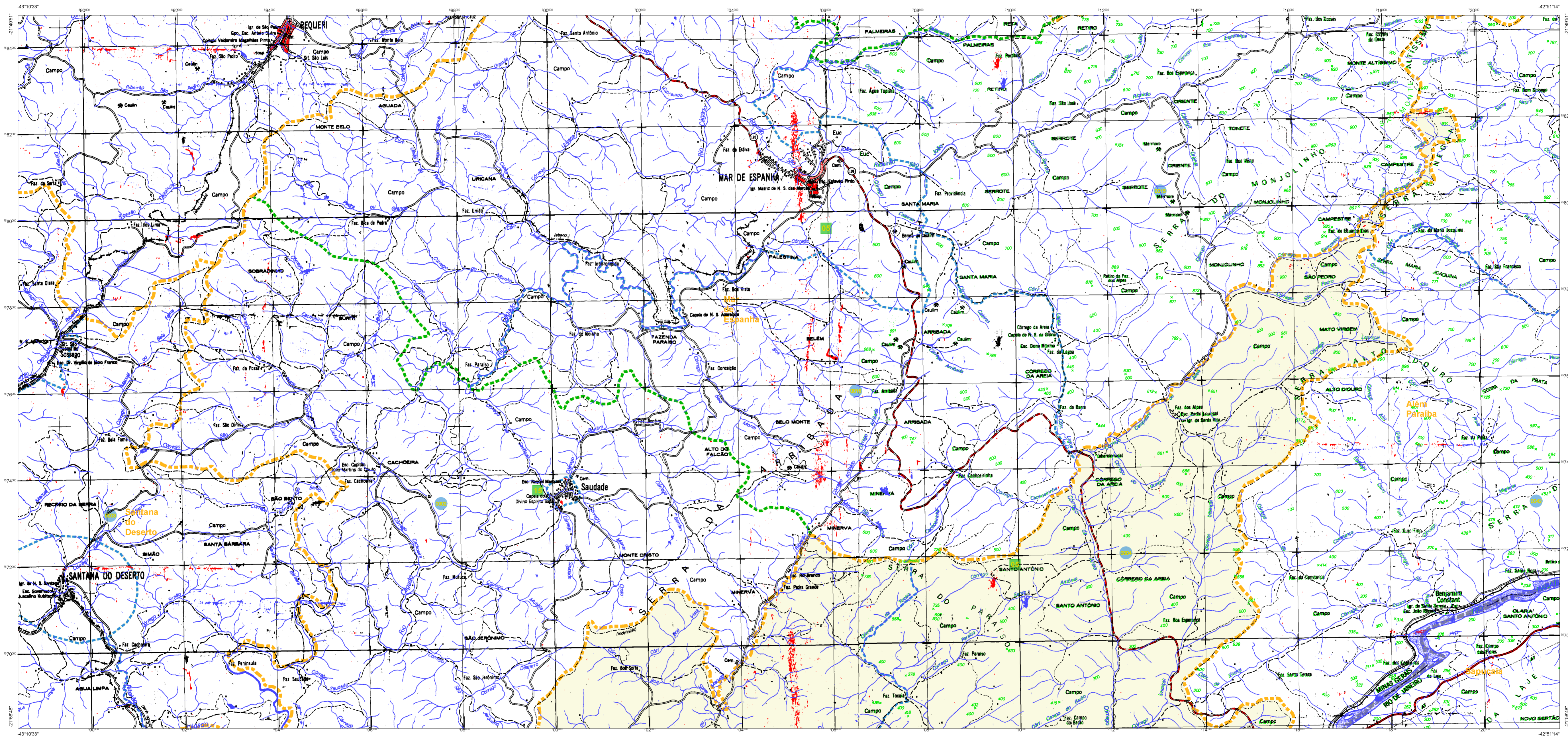
**Chiador - MG**

**ASPECTOS FÍSICOS**

Identificação:	ZONA DA MATA
Identificação:	BAIXO DE FORA
Altitude da Sede:	Área
Latitude:	E 70°47' 19"
Longitude:	W 22°55' 23"

**IMPLEMENTAÇÃO**

Coordenação Geral:	CCM
Coordenação de Campo:	CCM
Coordenação Técnica:	CCM
Coordenação de Processamento:	CCM
Coordenação de Qualidade:	CCM
Coordenação de Comunicação e Divulgação:	CCM



**ELEMENTOS PLANIMÉTRICOS**

Edifícios  
Igreja, Escola, Mina  
Moinho de vento, Moinho de água  
Campo de emergência, Farol  
Localidades  
Linha transmissora de energia, Cerca  
Linha telefônica  
Rodovias  
auto-estrada  
pavimentada  
sem pavimentação  
caminho carroçável  
trilho, caminho e picada  
perfilso de estrada, federal, estadual  
Ferroviária  
bóia briga  
bóia briga

**ELEMENTOS ALTIMÉTRICOS**

Ponto trigonométrico, Referência de nível  
Ponto astronômico, Ponto barométrico  
Cota comprovada  
Superfície deformada, Área

**ELEMENTOS DE HIDROGRAFIA**

Curso d'água intermitente  
Lago ou lagoa intermitente  
Terreno sujeito a inundação, Salina  
Briço ou pantano  
Pico (Igual), Nascente  
Rápidos e cachoeiras grandes  
Rocha solonchosa e a descoberto  
Mofo e represa, terra e alvenaria  
Arcoabradido, No seco ou de alívio  
Reche rochoso

**CONVENÇÕES CARTOGRÁFICAS**

Atualizações Cartográficas  
COR MAGENTA - Levantamento por GPS e/ou Imagens de Satélites  
COR VERDE - Levantamento apoiado em cartografia cartográfica

**Convenções Temáticas**

Limites: Distrital	Sub-Distrital	Sector Censitário
Identificação: Distrito	Sub-Distrito	Sector Urbano
	Rural	Agglomerado Rural

**LIMITES**

Internacional  
Interestadual  
Intermunicipal  
Áreas especiais

Obs: Os limites provenientes das fontes acima representadas na cor verde estão desatualizados e devem ser desconsiderados.

**MAPA MUNICIPAL ESTATÍSTICO**

Escala: 1 : 50.000

Ministério do Planejamento, Orçamento e Gestão  
IBGE - INSTITUTO BRASILEIRO DE GEOGRAFIA E ESTATÍSTICA  
Rua de Janeiro, 111 - Praia de Botafogo  
Rio de Janeiro - RJ - CEP 21.141-011

Divisão Político-Administrativa

UF	MUNICÍPIO	POPULAÇÃO	NOME
31	3116209	111.620	Ponte Longa

Localização do município no Mapeamento Sistemático

Atualização das Partes do Mapa

Localização no Estado

Fonte: Mapa Índice do Brasil - IBGE

**ASPECTOS FÍSICOS**

Coordenação Geográfica	CCAR
Coordenação Temática	CTTE
Coordenação de Estatísticas Temáticas	CEST
Coordenação de Estatísticas do IBGE	CEST
Coordenação de Estatísticas de Informação	CEST

**IMPLEMENTAÇÃO**

Coordenação de Estatísticas	CEST
Coordenação de Estatísticas Temáticas	CEST
Coordenação de Estatísticas do IBGE	CEST
Coordenação de Estatísticas de Informação	CEST

**CRONOLOGIA**

Malha Territorial	
Edição	22/07/2010
Atualização de Metadados	Consultar Metadados

**Chiador - MG**

UF	31
MUNICÍPIO	3116209
POPULAÇÃO	111.620
NOME	Ponte Longa