

ELEMENTOS PLANIMÉTRICOS **CONVENÇÕES CARTOGRÁFICAS**

ELEMENTOS PLANIMÉTRICOS

Edifícios: Igreja, Escola, Mina, Moinho de vento, Marinho de água, Campo de emergência, Farol, Localidade

Linhas de transmissão de energia: Cerca, Linha telefônica

Rotovias: auto-estrada pavimentada, sem pavimentação, sem pavimentação, caminho carrocível, pista, caminho e pista, perfilho de estrada, federal, estadual

Ferrovias: bitola larga, bitola estreita

CONVENÇÕES CARTOGRÁFICAS

COR MAGENTA - Levantamento por GPS e Imagens de Satélites
COR VERDE - Levantamento por GPS e Imagens de Satélites

ELEMENTOS ALTIMÉTRICOS

Ponto trigonométrico, Referência de nível, Ponto altimétrico, Ponto barométrico, Cota comprovada, Superfície deformada, Área

ELEMENTOS DE HIDROGRAFIA

Curso d'água intermitente, Lago ou lagoa intermitente, Terreno sujeito a inundação, Salina, Sapo ou charco, Poço (água), Nascente, Riachão e cataratas grandes, Riachão e cataratas pequenas, Represa, Barragem, Moinho e represa, Serra e alvenaria, Ancoradouro, Rio seco ou de aluvião, Recife rochoso

MAPA MUNICIPAL ESTATÍSTICO

Escala: 1:100.000

Ministério do Planejamento, Orçamento e Gestão
INSTITUTO BRASILEIRO DE GEOGRAFIA E ESTATÍSTICA
SECRETARIA DE POLÍTICA TERRITORIAL, URBANISMO E POLÍTICA DE HABITABILIDADE

LIMITES

internacional, interestadual, intermunicipal, áreas especiais

OBS: Os limites provenientes dos dados raster, representados na tela por esta simbologia, devem ser desconsiderados.

Geógrafos

GEÓCÓDIGO	UF	NOME
311930201	31	Coromandel
311930202	31	Abadia dos Dourados
311930203	31	Patrocínio
311930204	31	Monte Carmelo
311930205	31	Santa Rosa dos Dourados

Localização do município no Mapeamento Sistemático

Articulação das Partes do Mapa

Localização no Estado

Fonte: Mapa Índice do Brasil - IBGE

Coromandel - MG

ASPECTOS FÍSICOS

MESORREGIÃO	ESPERANÇA O MINEIRAL DO PARANÁ
MICRORREGIÃO	PATROCÍNIO
Área	
Altitude da Sede	207,884 m
Latitude	19° 25' 00" S
Longitude	47° 28' 00" W

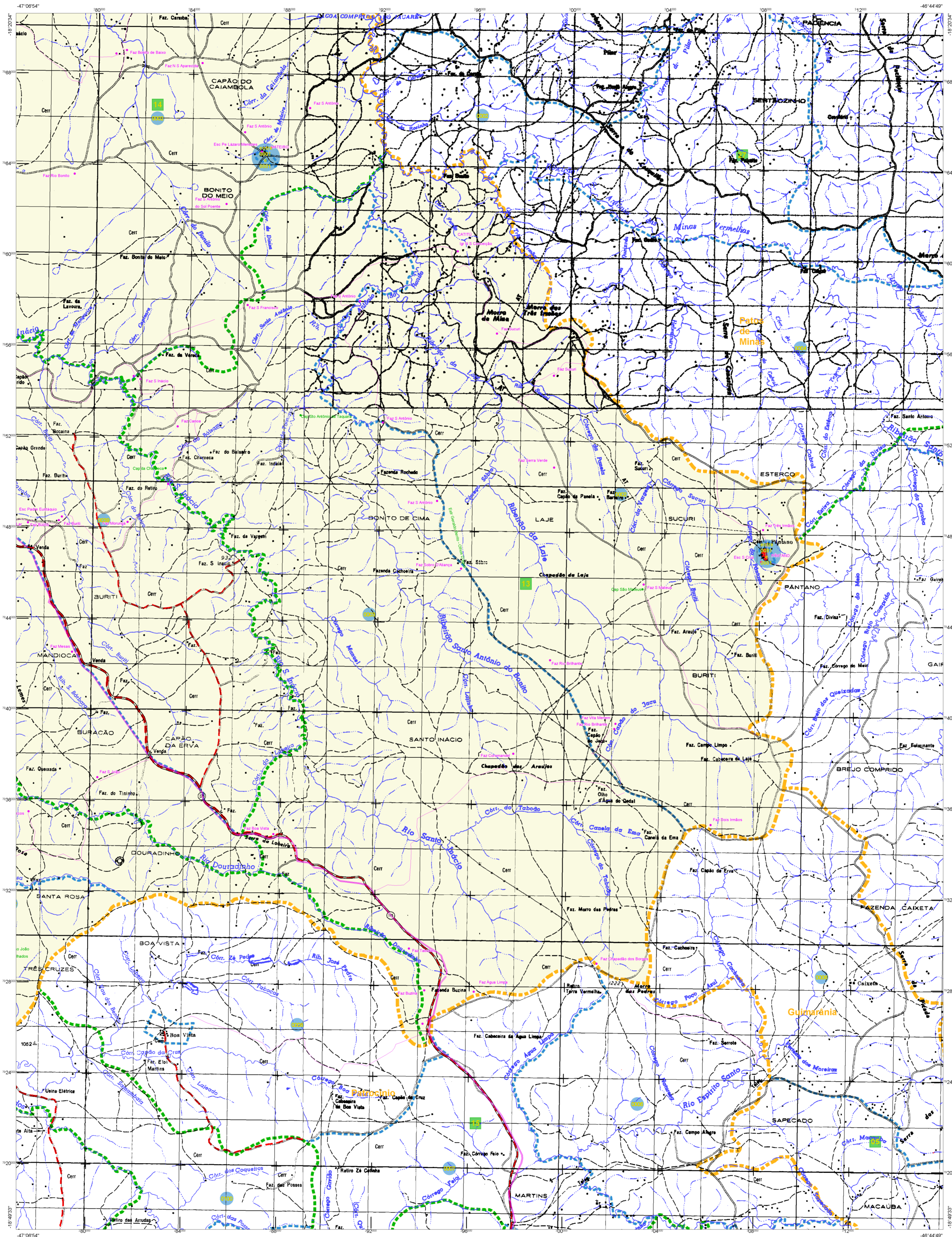
INFRAESTRUTURA

Conexão Terrestre, Conexão Aérea, Conexão Marítima, Conexão Terrestre, Conexão Aérea, Conexão Marítima, Conexão Terrestre, Conexão Aérea, Conexão Marítima

CRONOLOGIA

EDIÇÃO 22/07/2010

Consultar Metadados



ELEMENTOS PLANIMÉTRICOS

Edifícios
Igreja, Escola, Mina
Moinho de vento, Moinho de água
Campo de emergência, Farol
Localidade

Linha transmissão de energia, Cerca
Linha telefônica

Rodovias
auto-estrada
pavimentada
sem pavimentação
sem pavimentação
caminho carroçável
trilho, caminho e pedra
prefeio de estrada, federal, estadual

Ferrovias
bitola larga
bitola estreita

CONVENÇÕES CARTOGRÁFICAS

ELEMENTOS ALTIMÉTRICOS
Ponto trigonométrico, Referência de nível
Ponto altimétrico, Ponto barométrico
Cota comprovada
Superfície deformada, Área

ELEMENTOS DE HIDROGRAFIA
Curso d'água intermitente
Lago ou lagoa intermitente
Terreno sujeito a inundação
Salina
Banco ou orelhão
Poço (água)
Nascente
Rápido e cachoeira grandes
Rápido e cachoeira
Rocha submersa e a descoberto
Moite e represa, terra e alvenaria
Ancoradouro, Rio seco ou de aluvião
Recife rochoso

ATUALIZAÇÕES CARTOGRÁFICAS
COR MAGENTA - Levantamento por GPS e imagens de Satélites
COR VERDE - Lançamento aprimorado sem correção cartográfica

CONVENÇÕES TEMÁTICAS

Límites: Distrital	---
Sub-Distrital	---
Setor Censitário	---
Distrito	---
Sub-Distrito	---
Sector Rural	---
Sector Urbano	---
Agglomerado Rural	---

LIMITES

internacional
intermunicipal
intermunicipal
áreas especiais

Obs: Os limites provenientes dos folhos não são representados na versão atualizada e devem ser desconsiderados.

MAPA MUNICIPAL ESTATÍSTICO

Escala: 1:100.000

Ministério do Planejamento, Orçamento e Gestão
INSTITUTO BRASILEIRO DE GEOGRAFIA E ESTATÍSTICA
SECRETARIA DE GEOGRAFIA, ADMINISTRAÇÃO E SERVIÇOS DE APOIO
DIRETORIA DE GEOGRAFIA, ADMINISTRAÇÃO E SERVIÇOS DE APOIO
DIRETORIA DE GEOGRAFIA, ADMINISTRAÇÃO E SERVIÇOS DE APOIO
DIRETORIA DE GEOGRAFIA, ADMINISTRAÇÃO E SERVIÇOS DE APOIO

GEOCÓDIGO	IBGE	NOME
311930201	311930201	Coromandel
311930202	311930202	Agua dos Ozelos
311930203	311930203	Pantano de Santa Cruz
311930204	311930204	Passo de Santa Cruz
311930205	311930205	Santa Rosa dos Dourados

Localização do município no Mapeamento Sistemático

Articulação das Partes do Mapa

Localização no Estado

Fonte: Mapa Índice do Brasil - IBGE

CRONOLOGIA

EDIÇÃO	22/07/2010
Atualização de dados e atualização	Consultar Metadados

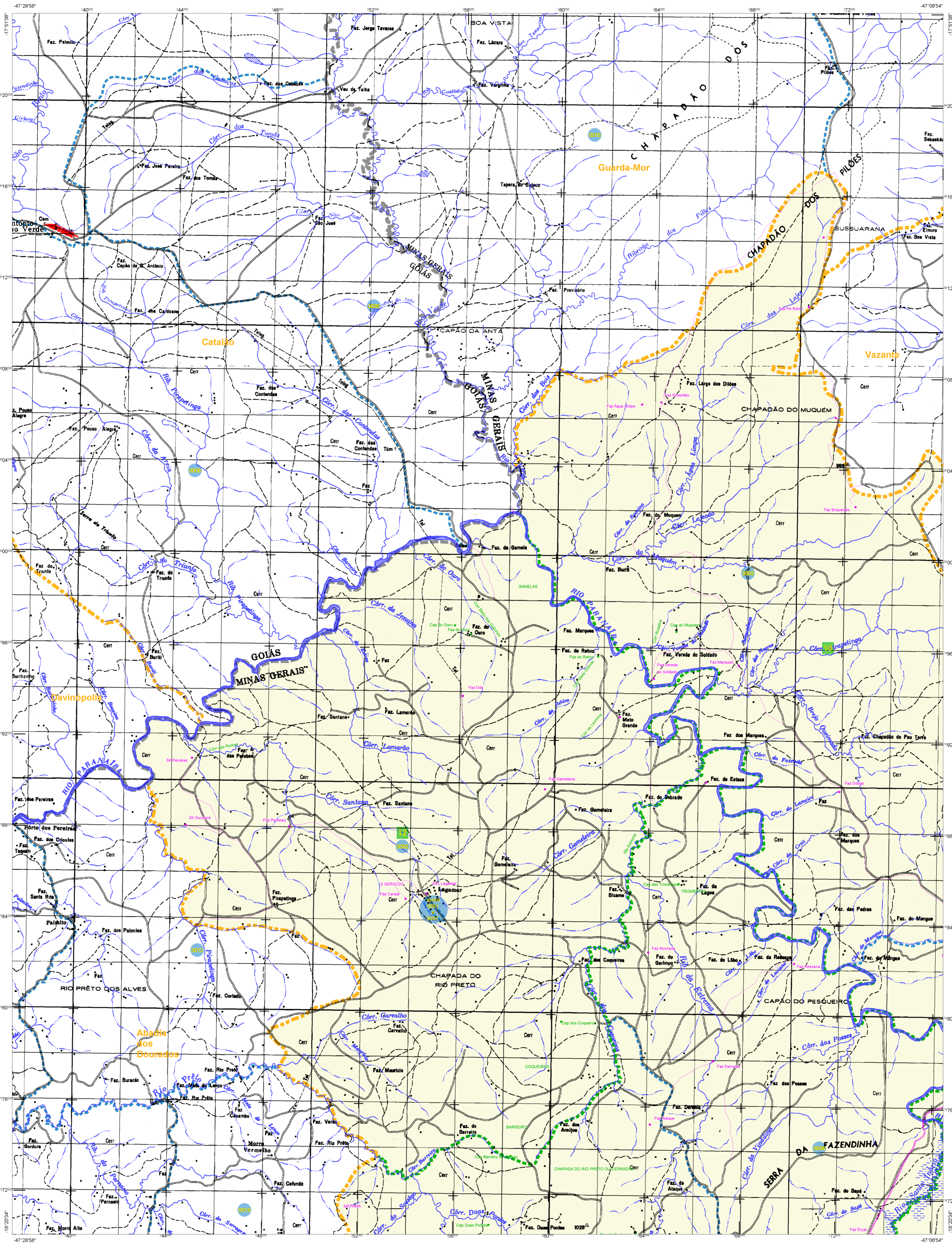
Coromandel - MG

ASPECTOS FÍSICOS

MESORREGIÃO	INTERMIOEDIAL DO PARANÁISIA
MICRORREGIÃO	PATROCÍNIO
Área	
Altitude da Sede	207,884 28 m
Latitude	15° 29' 50" S
Longitude	47° 09' 54" W

IMPLEMENTAÇÃO

Coordenação Técnica	COORD
Coordenação de Cartografia	COORD
Coordenação de Edições Técnicas	COORD
Coordenação de Produção	COORD
Coordenação de Qualidade	COORD
Coordenação de Distribuição e Divulgação da Informação	COORD



ELEMENTOS PLANIMÉTRICOS

CONVENÇÕES CARTOGRÁFICAS

Edificações: Igreja, Escola, Mina, Moinho de vento, Manó de água, Campo de emergência, Farol, Localidade.

Linha transmissão de energia: Cerca, Linha telefônica.

Rotovias: auto-estrada pavimentada, sem pavimentação, sem pavimentação, caminho carroçável, pista, caminho e poça, perfilho de estrada federal, estadual.

Ferrovias: bitola larga, bitola estreita.

ELEMENTOS ALTIMÉTRICOS

Ponto trigonométrico, Referência de nível, Ponto altimétrico, Ponto barométrico, Cota compreendida, Superfície deformada, Área.

ELEMENTOS DE HIDROGRAFIA

Curso d'água intermitente, Lago ou lagoa intermitente, Terreno sujeito a inundação, Salina, Brejo ou clarão, Poço (água), Nascente, Rápido e cachoeiras grandes, Rápido e cachoeiras pequenas, Rocha submersa e a descoberto, Malha e represamento, Alvear, Ancestral, Rio seco ou de aluvião, Recife rochoso.

ATUALIZAÇÕES CARTOGRÁFICAS

COR MAGENTA - Levantamentos por GPS e Imagens de Satélites
COR VERDE - Lançamento aprimorado sem correção cartográfica

CONVENÇÕES TEMÁTICAS

Limites	Distrito	São-Cristina	Setor Centro
[Linha tracejada verde]	[Linha tracejada verde]	[Linha tracejada verde]	[Linha tracejada verde]
[Linha tracejada verde]	[Linha tracejada verde]	[Linha tracejada verde]	[Linha tracejada verde]

LIMITES

Distrito	São-Distrito	Sector Rural	Sector Urbano	Agrupamento Rural
[Linha tracejada verde]	[Linha tracejada verde]	[Linha tracejada verde]	[Linha tracejada verde]	[Linha tracejada verde]
[Linha tracejada verde]	[Linha tracejada verde]	[Linha tracejada verde]	[Linha tracejada verde]	[Linha tracejada verde]

LIMITES

internacional, interestadual, intermunicipal, áreas especiais.

OBS: Os limites provenientes dos limites reais, representados na cor verde, estão descontinuados e devem ser descontinuados.

MAPA MUNICIPAL ESTATÍSTICO

Escala: 1:100.000

Sistema de Coordenadas Geográficas em Sistema UTM: UTM - 20Q BR
Coordenadas Plano: Proj4322000
Origem de coordenadas: 574 8400000
Projeção de coordenadas: 10 000 630 199 999
Eixo y: Proj4322000
Eixo x: Proj4322000
Origem de coordenadas: 574 8400000
Projeção de coordenadas: 10 000 630 199 999

MINISTÉRIO DO PLANEJAMENTO, ORÇAMENTO E GESTÃO
INSTITUTO BRASILEIRO DE GEOGRAFIA E ESTATÍSTICA
DIRETORIA DE GEOCENSO aplicativa à produção de cartografia
de mapas e imagens geográficas digitais
Av. Brasil, 15.077 - Fátima de Luz
Rio de Janeiro-RJ, CEP: 21.240-001

CECÓDIGO	TERRITÓRIO	NOME
31193000	3119300000	Coromandel
31193001	3119300100	Agro - São José
31193002	3119300200	Agro - São João
31193003	3119300300	Agro - São Pedro

Localização do município no Mapeamento Sistemático

Articulação das Partes do Mapa

Localização no Estado

Fonte: Mapa Índice do Brasil - IBGE

CRONOLOGIA

EDICÃO	22/07/2010
Atualização topográfica e documentação básica e atualizada	Consultar Metadados

ASPECTOS FÍSICOS

MESORREGIÃO: BRASILEIRA DO INTERIOR DO PARANÁ

MICRORREGIÃO: PATROCÍNIO

Município: Coromandel - MG

Área: 267,854 km²

Altitude da Sede: 550 m

Latitude: 23° 05' S

Longitude: 48° 52' W

IMPLANTAÇÃO

Coordenação Técnica: Coordenação de Cartografia - IBGE

Coordenação Terrestre: Coordenação de Estatísticas Territoriais - IBGE

Coordenação Produtiva: Sistema de Dados do IBGE

Coordenação de Implantação e Documentação da Informação: Coordenação de Implantação e Documentação da Informação - IBGE

Coromandel - MG

ASPECTOS FÍSICOS

MESORREGIÃO: BRASILEIRA DO INTERIOR DO PARANÁ

MICRORREGIÃO: PATROCÍNIO

Município: Coromandel - MG

Área: 267,854 km²

Altitude da Sede: 550 m

Latitude: 23° 05' S

Longitude: 48° 52' W

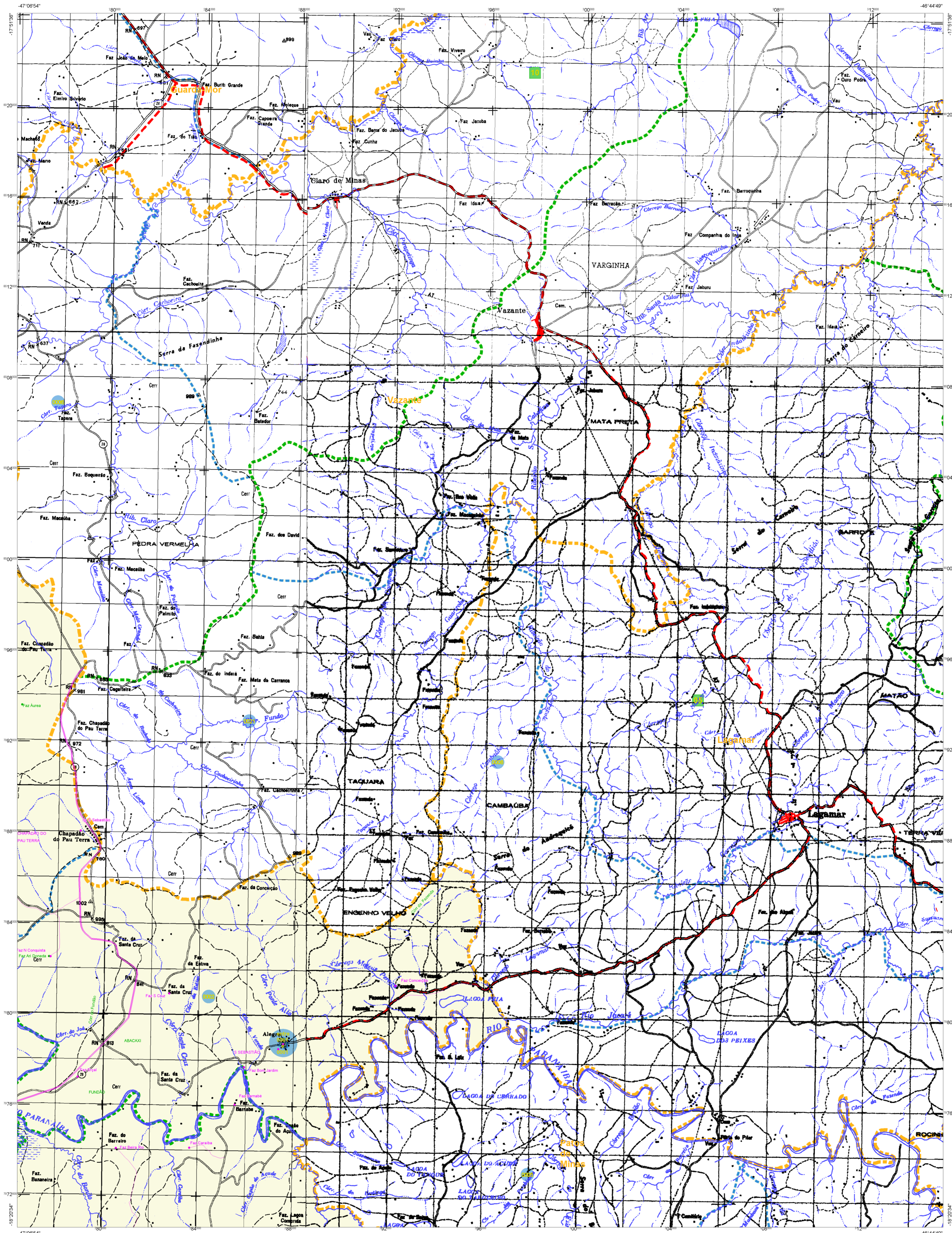
IMPLANTAÇÃO

Coordenação Técnica: Coordenação de Cartografia - IBGE

Coordenação Terrestre: Coordenação de Estatísticas Territoriais - IBGE

Coordenação Produtiva: Sistema de Dados do IBGE

Coordenação de Implantação e Documentação da Informação: Coordenação de Implantação e Documentação da Informação - IBGE



ELEMENTOS PLANIMÉTRICOS

- Edifícios
- Igreja, Escola, Mina
- Molho de vento, Manômetro de água
- Campo de emergência, Farol
- Localidade
- Linha transmissão de energia
- Cerca
- Linha telefônica
- Rodovias
- auto-estrada
- pavimentada
- sem pavimentação
- caminho carrossável
- trilho, caminho e pedada
- prefeio de estrada, federal, estadual
- Ferrovias
- bitola larga
- bitola estreita

CONVENÇÕES CARTOGRÁFICAS

- ELEMENTOS ALTIMÉTRICOS**
 - Ponto trigonométrico, Referência de nível
 - Ponto astronômico, Ponto barométrico
 - Cota comprovada
 - Superfície deformada, Área
- ELEMENTOS DE HIDROGRAFIA**
 - Curso d'água intermitente
 - Lago ou lagoa intermitente
 - Terreno sujeito a inundação
 - Saiba
 - Silgo ou clareiro
 - Riacho e cabeceira grandes
 - Riacho e cabeceira pequenas
 - Riacho e cabeceira médias
 - Rocha submersa e a descoberto
 - Molhe e represa, terra e alvenaria
 - Arcoaberto, Rio seco ou de aluvião
 - Recife rochoso

CONVENÇÕES TEMÁTICAS

- Límites: Distrital, Sub-Distrital, Setor Censitário
- Identificação: Distrito, Setor Rural, Setor Urbano Aglomerado Rural

LIMITES

- internacional
- interestadual
- intermunicipal
- áreas especiais

MAPA MUNICIPAL ESTATÍSTICO

Escala: 1:100.000

Sistema de Coordenadas Geográficas em Latitudes/Longitudes: UTM-20S

Coordenadas Planas: UTM-20S

Coordenadas Geográficas: UTM-20S

Origem do datum: SERRA DAS NEVES - 1950 (GEO_MG)

Projeção em cartões de 10.000 x 500 metros quadrados

Este produto integra a rede de mapas municipais produzida pelo IBGE, a partir da junção dos limites do Mapeamento Sistemático Brasileiro produzidos pelo IBGE, com a rede de limites municipais produzida pelo IBGE, com a rede de limites municipais produzida pelo IBGE, com a rede de limites municipais produzida pelo IBGE.

MINISTÉRIO DO PLANEJAMENTO, ORÇAMENTO E GESTÃO

INSTITUTO BRASILEIRO DE GEOGRAFIA E ESTATÍSTICA

DIRETORIA DE GESTÃO OPERATIVA E TÉCNICA DE COLETA DE DADOS

AV. Brasil, 15.071 - Fátima de Luz

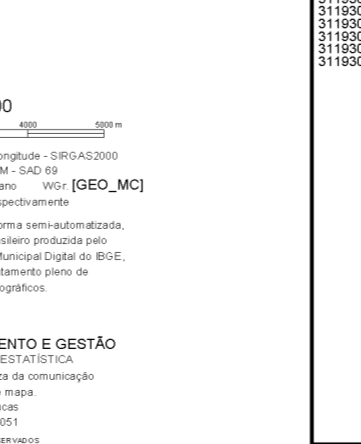
Belo Horizonte - MG - 31251-900

IBGE

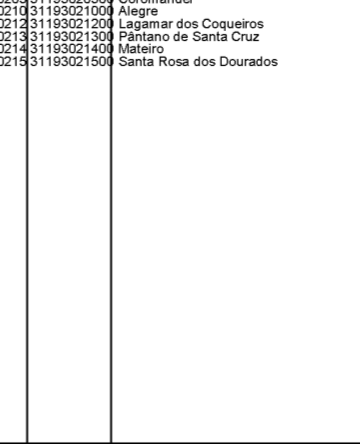
Localização do município no Mapeamento Sistemático

GEÓCÓDIGO	NOME
311930201	Coromandel
311930202	Água dos Cipolates
311930203	Parque de Santa Cruz
311930204	Santa Rosa dos Douadouros

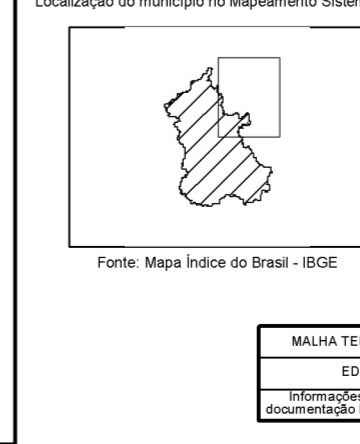
Localização no Estado



Articulação das Partes do Mapa



Localização no Estado



ASPECTOS FÍSICOS

MUNICÍPIO	ÁREA
Coromandel	207.884,28 km²
Coromandel	1.795.001,52 km²

IBRAMENTENAÇÃO

Coordenação Terrestre	Coordenação UTM
Coordenação Terrestre	Coordenação UTM
Coordenação Terrestre	Coordenação UTM
Coordenação Terrestre	Coordenação UTM

Coromandel - MG

IBRAMENTENAÇÃO	COORDENADAS
Coordenação Terrestre	Coordenação UTM
Coordenação Terrestre	Coordenação UTM
Coordenação Terrestre	Coordenação UTM
Coordenação Terrestre	Coordenação UTM