

**ELEMENTOS PLANIMÉTRICOS**

- Edifícios
- Igreja
- Escola
- Mina
- Móvel de vento
- Muro de água
- Campo de emergência
- Fazil
- Localidade

**ELEMENTOS ALTIMÉTRICOS**

- Ponto trigonométrico
- Referência de nível
- Ponto altimétrico
- Ponto barométrico
- Cota comprovada
- Superfície deformada
- Área

**ELEMENTOS DE HIDROGRAFIA**

- Cursos d'água intermitente
- Lago ou lagoa intermitente
- Terreno sujeito a inundação
- Saiba
- Saiba ou catastro
- Poço (água)
- Nascente
- Ribancejo e cabeceiras grandes
- Ribancejo e cabeceiras pequenas
- Ribancejo e cabeceiras médias
- Rochedo
- Rochedo e a descoberto
- Morre e represas
- Represas
- Alvenaria
- Alvenaria
- Rio seco ou de aluvião
- Relevo rochoso

**ACTUALIZAÇÕES CARTOGRAFICAS**

- COR MAGENTA - Levantamento por GPS e Imagens de Satélite
- COR VERDE - Levantamento por GPS e Imagens de Satélite

**CONVENÇÕES CARTOGRAFICAS**

**Convenções Temáticas**

Limites Distrital	---
Sua-Cidade	---
Setor Censitário	---

**Identificação**

Distrito	Sua-Distrito	Setor Rural	Setor Urbano	Agropecuário Rural
05	06	07	08	09

**LIMITES**

- intermunicipal
- interestadual
- intermunicipal
- áreas especiais

**LEGENDA**

Obs: Os limites provenientes dos dados reais, representados na cor verde estão descontinuados e devem ser desconsiderados.

**MAPA MUNICIPAL ESTATÍSTICO**

Escala: 1:100.000

Ministério do Planejamento, Orçamento e Gestão  
INSTITUTO BRASILEIRO DE GEOGRAFIA E ESTATÍSTICA  
SECRETARIA DE GEOGRAFIA

Curvelo, 15 de Maio de 2010

**Geocódios**

UF	MUNICÍPIO	NOBRE
31	3100001	Curvelo
31	3100002	Alfama
31	3100003	Santa Rita do Cedro
31	3100004	Faz. São João

**Localização do município no Mapeamento Sistemático**

**Articulação das Partes do Mapa**

**Localização no Estado**

Fonte: Mapa Índice do Brasil - IBGE

**Curvelo - MG**

**ASPECTOS FÍSICOS**

Coordenadas Geográficas	Coordenadas Geográficas
Altitude da Sede	Área
População	Densidade
Perímetro	Perímetro

**MILITAMENTAÇÃO**

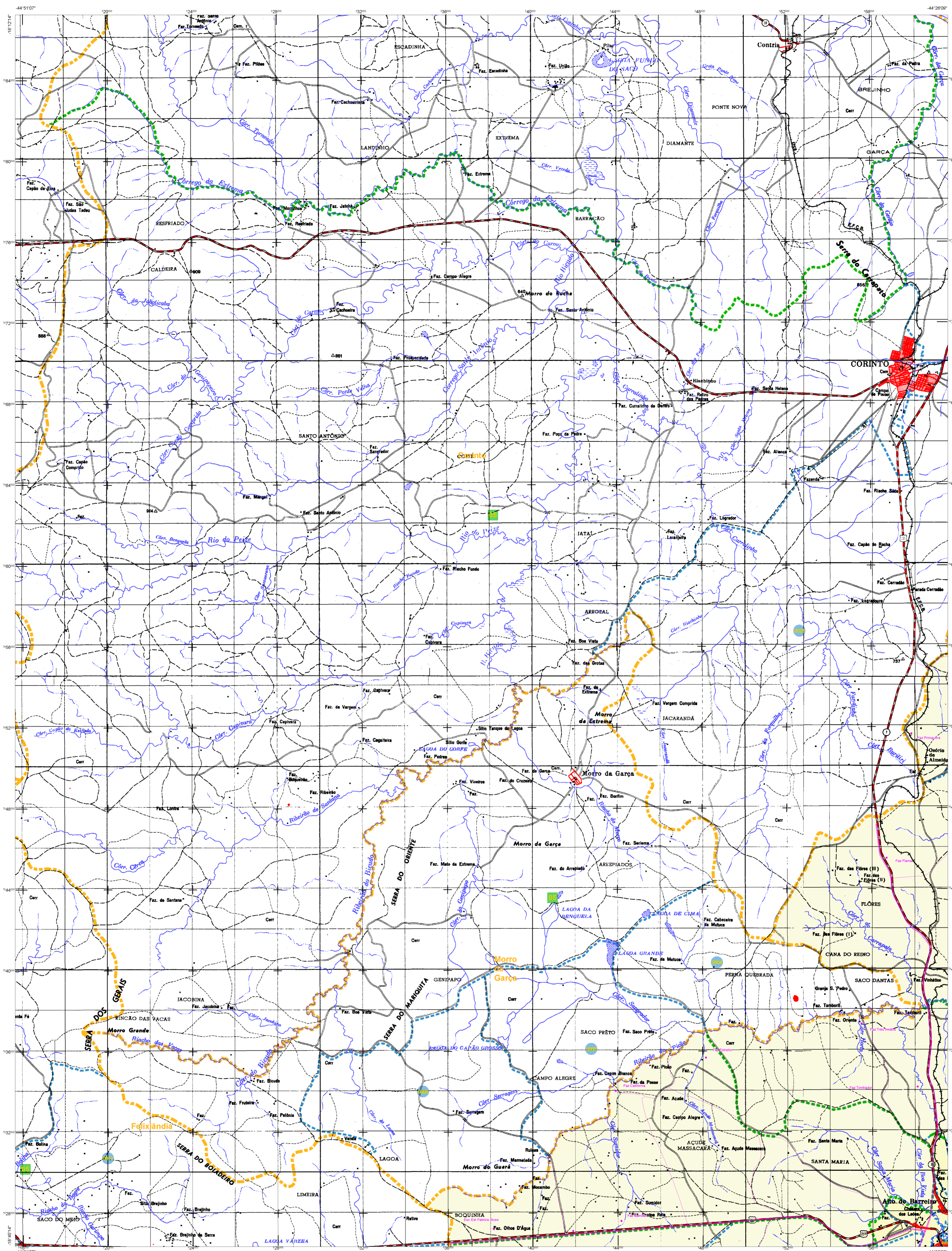
Coordenação Técnica	Coordenação
Coordenação de Cartografia	Coordenação
Coordenação de Estatística Territorial	Coordenação
Coordenação de Estatística Demográfica	Coordenação
Coordenação de Estatística Social	Coordenação
Coordenação de Estatística Econômica	Coordenação
Coordenação de Estatística Ambiental	Coordenação
Coordenação de Estatística Cultural	Coordenação
Coordenação de Estatística Esportiva	Coordenação
Coordenação de Estatística de Saúde	Coordenação
Coordenação de Estatística de Transportes	Coordenação
Coordenação de Estatística de Turismo	Coordenação
Coordenação de Estatística de Urbanização	Coordenação
Coordenação de Estatística de Trabalho	Coordenação
Coordenação de Estatística de Trabalho e Emprego	Coordenação
Coordenação de Estatística de Trabalho e Rendimento	Coordenação
Coordenação de Estatística de Trabalho e Rendimento e Consumo	Coordenação
Coordenação de Estatística de Trabalho e Rendimento e Consumo e Investimento	Coordenação

**CRONOLOGIA**

Malha Territorial	07/22/2010
Edição	07/22/2010
Atualização	07/22/2010
Documentação	07/22/2010
Atualização	07/22/2010

**Consultar Metadados**





**ELEMENTOS PLANIMÉTRICOS**

- Edifícios
- Igreja
- Escola
- Mina
- Móvão de vento
- Marelo de água
- Campos de emergência
- Fazod
- Localidade
- Linhas transmissoras de energia
- Cerca
- Linhas telefônicas
- Rodovias
- Auto-estrada
- pavimentada
- sem pavimentação
- sem pavimentação
- caminho carrossável
- trilho, caminho e pedada
- perfilho de estrada
- federal, estadual
- Ferrovias
- balsa larga
- balsa estreita

**CONVENÇÕES CARTOGRÁFICAS**

- ELEMENTOS ALTIMÉTRICOS**
  - Ponto trigonométrico
  - Referência de nível
  - Ponto altimétrico
  - Perfil barométrico
  - Cota compreendida
  - Superfície deformada
  - Área
- ELEMENTOS DE HIDROGRAFIA**
  - Curso d'água intermitente
  - Lago ou lagoa intermitente
  - Terreno sujeito a inundação
  - Saiba
  - Silgo ou clareiro
  - Poço (água)
  - Nascente
  - Ribancejo e catenetas grandes
  - Ribancejo e catenetas
  - Rochas submersas e a descoberto
  - Molhe e represa
  - terra e alvenaria
  - Andorlaoburo
  - Rio seco ou de aluvião
  - Recife rochoso

**MAPA MUNICIPAL ESTATÍSTICO**

**Convenções Temáticas**

Límites	Distrital	Sub-Distrital	Setor Censitário
Identificação	Distrito	Sub-Distrito	Setor Rural
Setor Urbano	Setor Urbano	Setor Urbano	Setor Urbano

**LIMITES**

- internacional
- intermunicipal
- intermunicipal
- áreas especiais

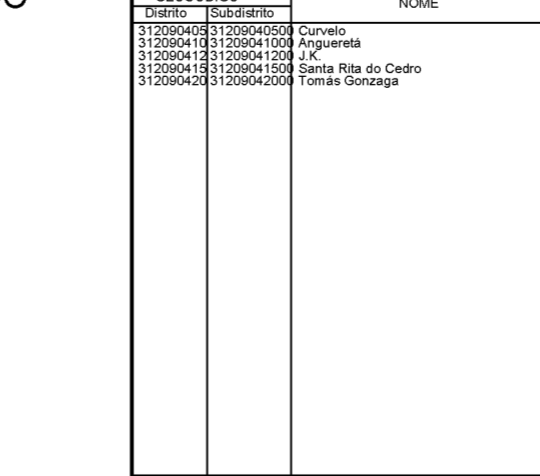
**ESCALA**: 1 : 100.000

**MINISTÉRIO DO PLANEJAMENTO, ORÇAMENTO E GESTÃO**  
INSTITUTO BRASILEIRO DE GEOGRAFIA E ESTATÍSTICA

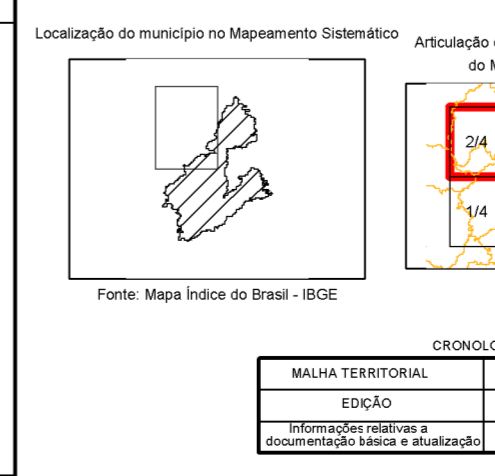
SECRETARIA DE GEOGRAFIA  
COORDENADORIA DE Mapeamento Sistemático

AV. Brasil, 15.071 - Favela de Luz  
Rio de Janeiro/RJ, CEP: 21.251-011

**Localização do município no Mapeamento Sistemático**



**Localização no Estado**



**ASPECTOS FÍSICOS**

<b>MUNICÍPIO</b>	Curvelo
<b>UF</b>	MG
<b>Área</b>	1.200,000 km²
<b>Altitude da Sede</b>	559,74 m
<b>Latitude</b>	15° 22' 24" S
<b>Longitude</b>	48° 45' 45" W

**IMPLANTAÇÃO**

Coordenação Técnica: IBGE

Coordenação de Cartografia: IBGE

Coordenação de Edições Técnicas: IBGE

Unidade Produtora: Instituto Brasileiro de Geografia e Estatística

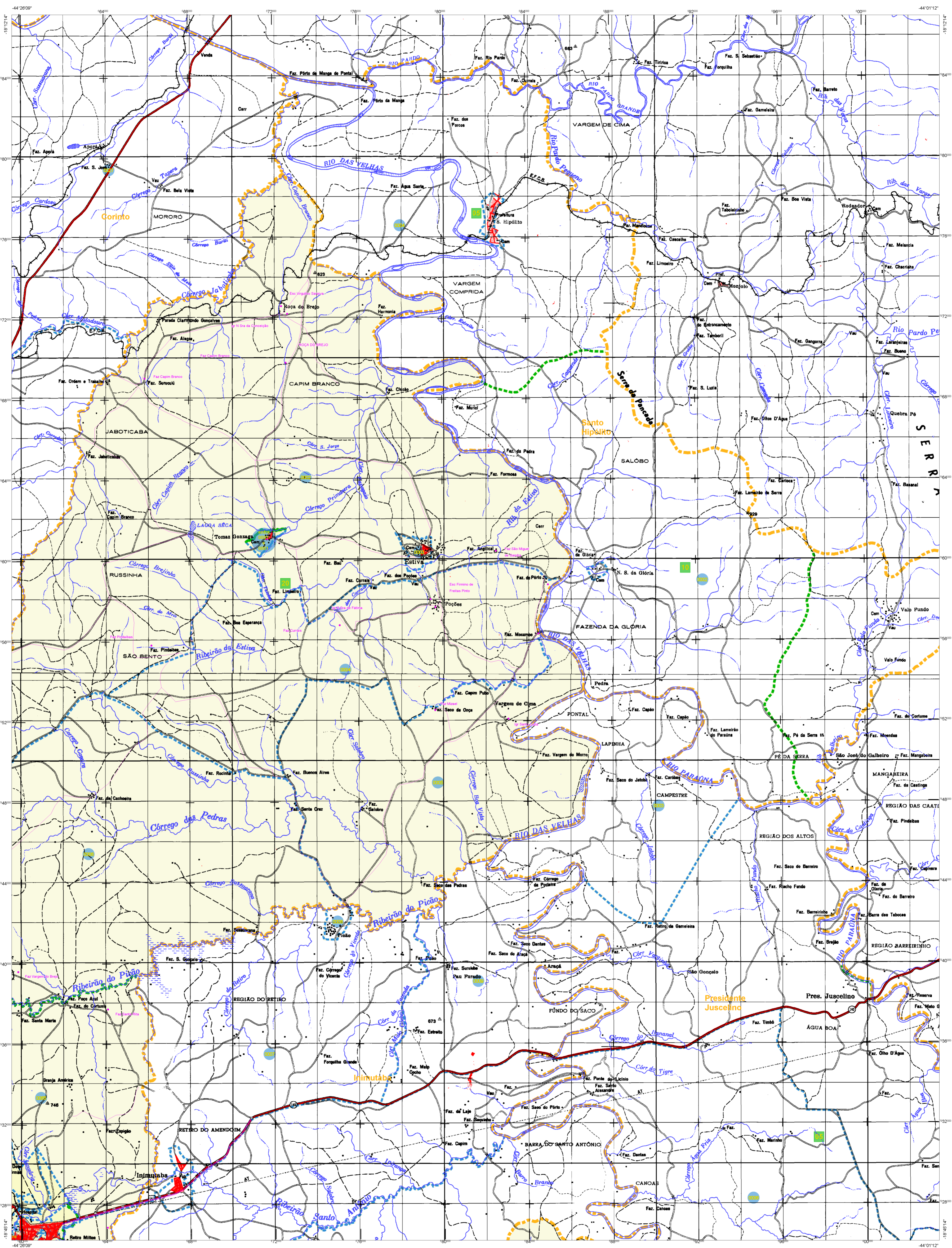
Elaboração: Instituto Brasileiro de Geografia e Estatística

Fonte de Documentação e Documentação de Informação: IBGE

**Curvelo - MG**

07/22/2010

Consultar Metadados



**ELEMENTOS PLANIMÉTRICOS**

Edifícios  
Igreja, Escola, Mina  
Mônio de vento, Marinho de água  
Campo de emergência, Farol  
Localidade

Linhas de transmissão de energia, Cerca  
Linha telefônica

Rotovias  
auto-estrada  
pavimentada  
sem pavimentação  
sem pavimentação  
caminho carroçável  
trilho, caminho e pedça  
perfilho de estrada, federal, estadual  
Ferrovias  
bitola larga  
bitola estreita

**CONVENÇÕES CARTOGRÁFICAS**

**ELEMENTOS ALTIMÉTRICOS**

Ponto trigonométrico, Referência de nível  
Ponto altimétrico, Ponto barométrico  
Cota compreendida  
Superfície deformada, Área

**ELEMENTOS DE HIDROGRAFIA**

Curtina d'água intermitente  
Lago ou lagoa intermitente  
Terreno sujeito a inundação  
Salina  
Riacho ou córrego  
Poço (água), Nascente  
Riacho e cabeceiras grandes  
Riacho e cabeceiras  
Rocha submersa e a descoberto  
Matte e represa, terra e alvenaria  
Ancoradouro, Rio seco ou de aluvião  
Relevo rochoso

**ACTUALIZAÇÕES CARTOGRÁFICAS**

COR MAGENTA - Levantamento por GPS e imagens de Satélites  
COR VERDE - Levantamento por GPS e imagens de Satélites

**CONVENÇÕES TEMÁTICAS**

Limites: Distrital	---
Sub-Distrital	---
Setor Censitário	---

**IDENTIFICAÇÃO**

Distrito	Sub-Distrito	Setor Rural	Setor Urbano	Setor Urbano Aglomerado Rural
05	05	05	05	05

**LIMITES**

internacional  
intermunicipal  
intermunicipal  
áreas especiais

OBS: Os limites provenientes dos dados raster representados na tela para esta atualização devem ser desconsiderados.

**MAPA MUNICIPAL ESTATÍSTICO**

Escala: 1:100.000

Ministério do Planejamento, Orçamento e Gestão  
INSTITUTO BRASILEIRO DE GEOGRAFIA E ESTATÍSTICA  
DIRETORIA DE GEOLOGIA, GEOPROCESSAMENTO E CARTOGRAFIA  
AV. Brasil, 15.071 - Fátima de Lourdes  
Brasília - DF - CEP: 71201-900

Quadro: Partes Administrativas

GEÓCÓDIGO	IDENTIFICADOR	NOME
3120904	3120904000	Curvelo
3120904	3120904001	Agua Boa
3120904	3120904002	Santa Rita do Centro
3120904	3120904003	Faz. Gamela

Localização do município no Mapeamento Sistemático

Articulação das Partes do Mapa

Localização no Estado

Fonte: Mapa Índice do Brasil - IBGE

**Curvelo - MG**

**ASPECTOS FÍSICOS**

MUNICÍPIO	Curvelo
MUNICÍPIO	Curvelo
Altitude da Sede	Área
Latitude	Longitude
Altitude	559974.94
Longitude	5092097.34
LC	45

**IMPLANTAÇÃO**

Coordenação Técnica  
Coordenação de Cartografia  
Coordenação de Estatística Territorial  
Coordenação de Estatística Demográfica  
Coordenação de Estatística Social  
Coordenação de Estatística Econômica  
Coordenação de Estatística Ambiental  
Coordenação de Estatística da Informação

**CRONOLOGIA**

MAIJA TERRITORIAL  
EDICÃO  
07/22/2010  
Consultar Metadados