

ELEMENTOS PLANIMÉTRICOS

CONVENÇÕES CARTOGRÁFICAS

ELEMENTOS ALTIMÉTRICOS

ELEMENTOS DE HIDROGRAFIA

ATUALIZAÇÕES CARTOGRÁFICAS

Cor Verde - Lançamento por COR, área protegida de floresta

Cor Verde - Lançamento por COR, área protegida de floresta

Convenções Temáticas

Limite	Distrito	Sub-Distrito	Selo Censitário
---	---	---	---

Identificação

Distrito	Sub-Distrito	Selo Censitário	Selo Urbano
---	---	---	---

LIMITES

internacional

estadual

intermunicipal

áreas especiais

OBS: Os limites provenientes das tabelas "mapas" representativas da população são disponibilizados e devem ser desenvolvidos.

MAPA MUNICIPAL ESTATÍSTICO

Escala: 1 : 50.000

Ministério do Planejamento, Orçamento e Gestão

IBGE - Instituto Brasileiro de Geografia e Estatística

BRASIL 1971 - Plano de Lavoura

GEODÉSIMO	PROJEÇÃO	UNIDADE	UNIDADE
UTM	UTM	Metros	Metros
500000	18S	1000000	1000000
500000	18S	1000000	1000000

Nome

Delfinópolis

Localização do município no Mapeamento Sistemático

Articulação das Partes do Mapa

Localização no Estado

Fonte: Mapa Índice do Brasil - IBGE

CRONOLOGIA

EDIÇÃO	DATA
1ª	07/22/2010

Consultar Metadados

Delfinópolis - MG

ASPECTOS FÍSICOS

Região	SULSUDOESTE DE MINAS
Município	Delfinópolis
Passos	
Altitude do Sudoeste	Área
Coordenadas UTM	
Latitude	13,306402 S
Longitude	48,77495425 W

COORDENADAS

Coordenadas UTM

Coordenadas Geográficas

Coordenadas de Delfinópolis Terrestres

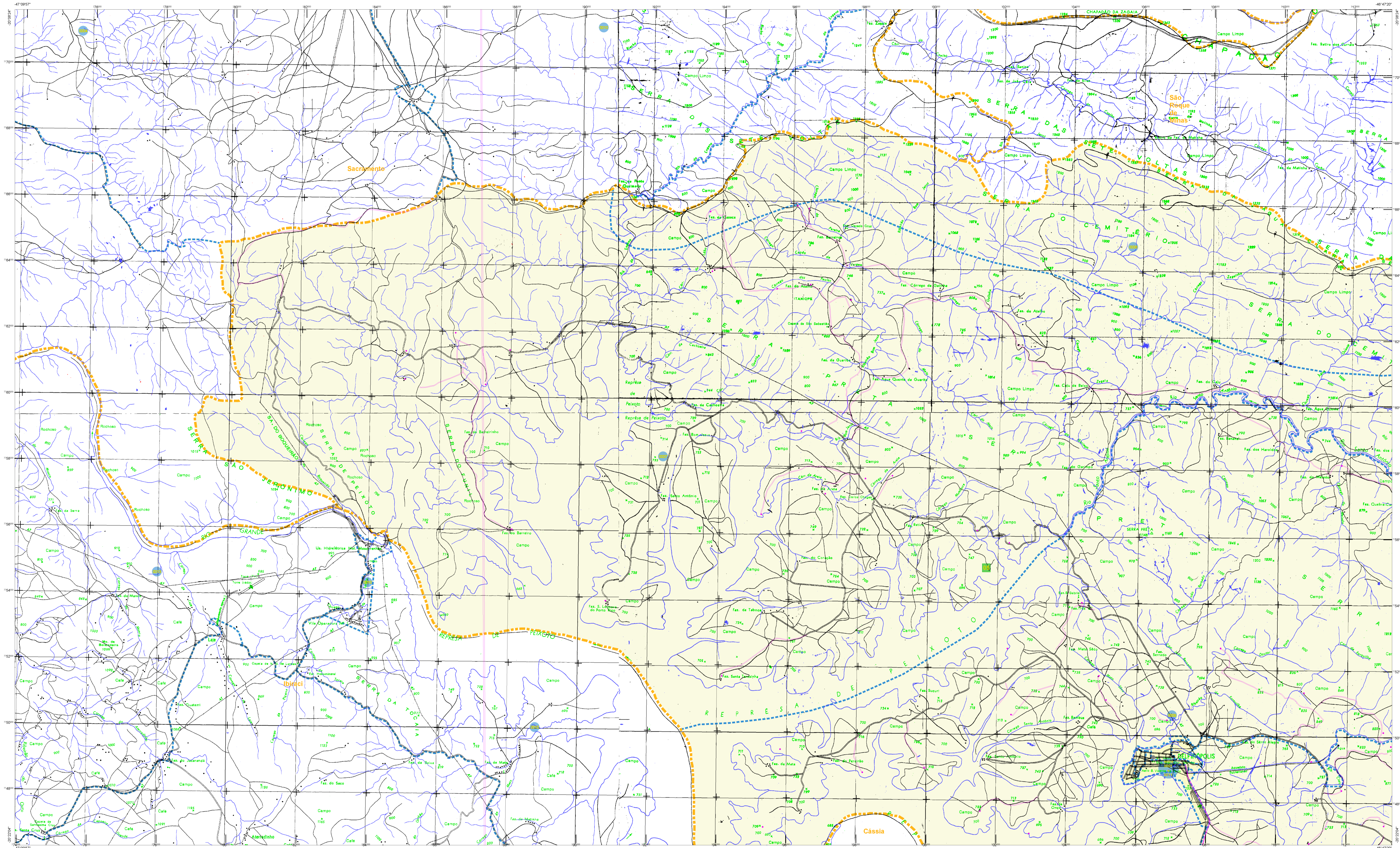
Coordenadas Geográficas

Unidades Estatísticas do IBGE

Coordenadas

Coordenadas de Delfinópolis e Delfinópolis de Iluminação

Coord



ELEMENTOS PLANIMÉTRICOS

Edifícios
Uzina, Estação, Mina
Mônio de vento, Molino de água
Campo de emergência, Favela
Localidade
Linha de transmissão de energia, Canteiro
Linha telefônica

Rotas
Aerovias
Rodovias
Ferrovias
Linha férrea
Linha elétrica

CONVENÇÕES CARTOGRÁFICAS

ELEMENTOS ALTIMÉTRICOS
Ponto topográfico, Referência de nível
Perfil altimétrico, Perfil barométrico
Cota comparada
Superfície deformada, Área

ELEMENTOS DE HIDROGRAFIA
Canoa, Aqueduto
Lago, Ilha, Lagoa, Represa
Terreno muito inundado, Salto
Barragem, Barragem
Foz, Ilha, Ilhéu
Represa, Barragem, Represa
Represa e Barragem
Represa e Barragem
Represa e Barragem
Represa e Barragem

CONVENÇÕES TEMÁTICAS

Limite: Distrital	Sub-Distrital	Sectorial	Sectorial
Sub-Distrital	Sectorial	Sectorial	Sectorial
Sectorial	Sectorial	Sectorial	Sectorial

LIMITES
Internacional
Estadual
Municipal
Áreas especiais

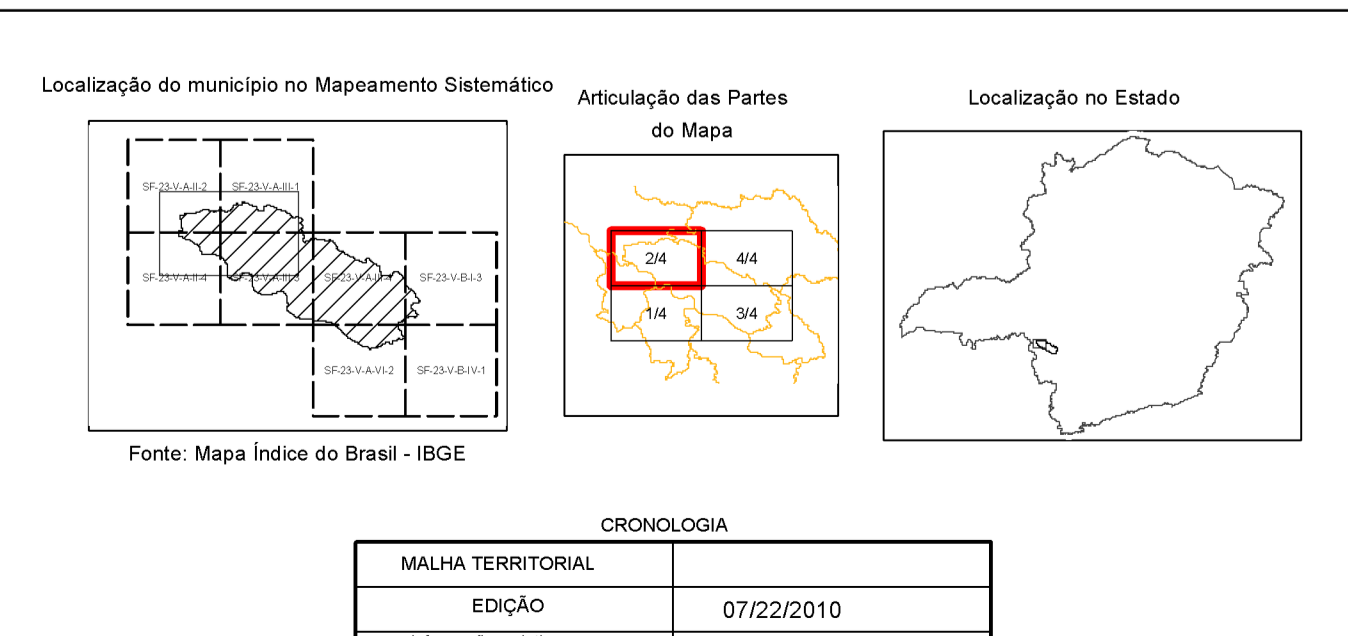
MAPA MUNICIPAL ESTATÍSTICO

Escala: 1 : 50.000

Divisão de Cartografia Geográfica em Lello/Lello, 1993/94
Coordenação: Paulo Henrique de Almeida
Elaboração: Paulo Henrique de Almeida
Atualização: Paulo Henrique de Almeida
Revisão: Paulo Henrique de Almeida
A DIBGE é uma entidade autônoma de administração pública, vinculada ao IBGE, com personalidade jurídica própria, sem fins lucrativos, criada em 1993, sob o nº 10.000/93, do Diário Oficial da União, de 10/04/93, com a finalidade de promover a divulgação de dados estatísticos e geográficos, bem como a produção de mapas e cartografia.

MINISTÉRIO DO PLANEJAMENTO, ORÇAMENTO E GESTÃO
INSTITUTO BRASILEIRO DE GEOGRAFIA E ESTATÍSTICA
A DIBGE é uma entidade autônoma de administração pública, vinculada ao IBGE, com personalidade jurídica própria, sem fins lucrativos, criada em 1993, sob o nº 10.000/93, do Diário Oficial da União, de 10/04/93, com a finalidade de promover a divulgação de dados estatísticos e geográficos, bem como a produção de mapas e cartografia.

COORDENADA	VALOR	NOME
15° 00' 00" S	15° 00' 00" S	Paralelo
47° 00' 00" W	47° 00' 00" W	Meridiano
15° 00' 00" S	47° 00' 00" W	Outra Única de Cálculo



Delfinópolis - MG

ASPECTOS FÍSICOS

Região	SUL/SUDOESTE DE MINAS
Município	PASSOS
Altitude do Sudoeste	Área
Coordenadas UTM	Coordenadas UTM
Latitude	306460.2
Longitude	7749354.25

COORDENADAS

Coordenada Norte	Coordenada Oeste
Coordenada Leste	Coordenada Sul
Coordenada Sudoeste	Coordenada Sudeste
Coordenada Sudoeste	Coordenada Sudoeste
Coordenada Sudoeste	Coordenada Sudoeste

