

ELEMENTOS PLANIMÉTRICOS

Edifícios
Igreja, Escola, Mira
Moinho de vento, Moinho de água
Campo de emergência, Parol
Localidades
Linha transmissora de energia, Cerca
Linha telefônica

ELEMENTOS ALTIMÉTRICOS

Ponto trigonométrico, Referência de nível
Ponto astronômico, Ponto barométrico
Cota comprovada
Superfície deformada, Área

ELEMENTOS DE HIDROGRAFIA

Curso d'água intermitente
Lago ou lagoa intermitente
Terreno sujeito a inundação, Salina
Briço ou pantano
Pico (Algar), Nascente
Rápidos e cachoeiras grandes
Rápidos e cachoeiras
Rocha solitária e a descoberto
Mofo e represa, terra e alvenaria
Arcoaberto, No seco ou de aluvião
Recreio rochoso

ATUALIZAÇÕES CARTOGRÁFICAS

COR MAGENTA - Levantamento por GPS em imagens de Satélites
COR VERDE - Levantamento apoiado em cartografia cartográfica

Convenções Temáticas

Limites: Distrital	Sub-Distrital	Setor Censitário
Identificação: Distrito	Sub-Distrito	Sector Rural
Identificação: Setor Urbano	Agglomerado Rural	

LIMITES

internacional
estadual
intermunicipal
áreas especiais

OBS: Os limites provenientes das tabelas acima, representados na cor preta estão desatualizados e devem ser desconsiderados

MAPA MUNICIPAL ESTATÍSTICO

Escala: 1 : 100.000

Ministério do Planejamento, Orçamento e Gestão
IBGE - INSTITUTO BRASILEIRO DE GEOGRAFIA E ESTATÍSTICA

BRASIL, 1987. Brasília: IBGE.

Divisão Político-Administrativa		NOME	
UF	MUNICÍPIO	UF	MUNICÍPIO
31	3124302	31	3124302

Localização do município no Mapeamento Sistemático

Atualização das Partes do Mapa

Localização no Estado

CRONOLOGIA

MALHA TERRITORIAL	EDIÇÃO	23/07/2010
Atualização de dados e atualização	Consultar Metadados	

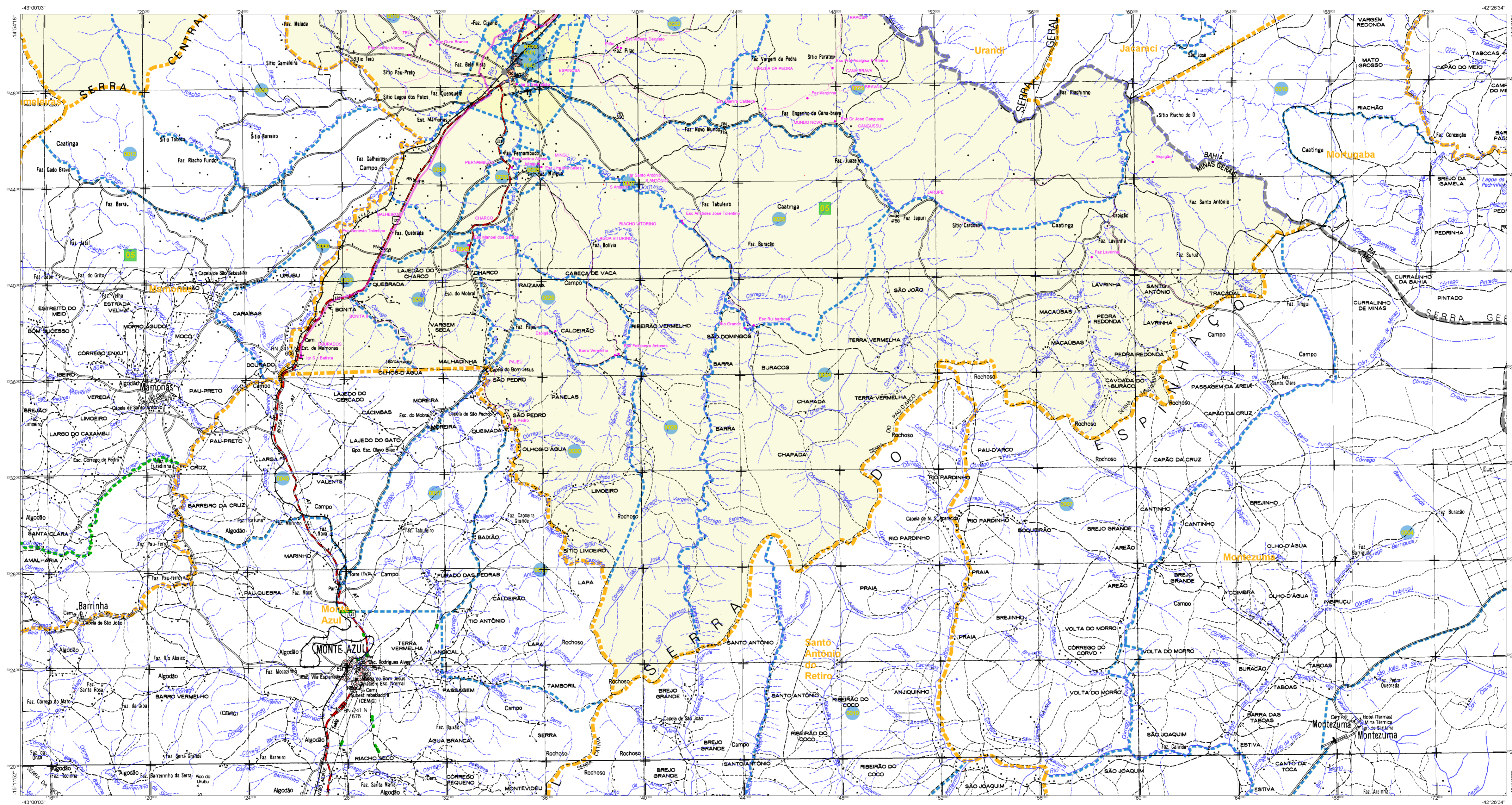
Espinosa - MG

ASPECTOS FÍSICOS

Estado	MINISTÉRIO DE MINAS GERAIS
Município	JANUÁRIA
Área do Município	Área
Latitude	15° 44' 55" S
Longitude	45° 54' 30" W

IMPLEMENTAÇÃO

Coordenação Geral	CCAM
Coordenação de Produção Técnica	CETE
Coordenação de Produção	Unidades Produtoras
Coordenação de Edição	Unidades Produtoras do IBGE
Coordenação de Diagramação e Distribuição de Informação	CCO



ELEMENTOS PLANIMÉTRICOS

Edifícios
Igreja, Escola, Mira
Moinho de vento, Moinho de água
Campo de emergência, Parol
Localidades
Linha transmissora de energia, Cerca
Linha telefônica
Rodovias
auto-estrada
pavimentação
sem pavimentação
caminho carroçável
trilho, caminho e picada
perfil de estrada, federal, estadual
Ferroviária
bóia larga
bóia estreita

ELEMENTOS ALTIMÉTRICOS

Ponto trigonométrico, Referência de nível
Ponto astronômico, Ponto barométrico
Cota comprovada
Superfície deformada, Área

ELEMENTOS DE HIDROGRAFIA

Curso d'água intermitente
Lago ou lago intermitente
Terreno sujeito a inundação, Salina
Briço ou pantano
Pico (igual), Nascente
Rápidos e cachoeiras grandes
Rápidos e cachoeiras
Rocha solitária e a descoberto
Mofo e represa, terra e alvenaria
Arcoaberto, No seco ou de alívio
Recreio rochoso

ATUALIZAÇÕES CARTOGRÁFICAS

COR MAGENTA - Levantamento por GPS em Imagens de Satélites
COR VERDE - Levantamento apoiado em cartografia cartográfica

Convenções Temáticas

Límites: Distrital	Sub-Distrital	Sector Censitário
Identificação: Dentro	Sub-Distrito	Sector Urbano Aglomerado Rural

LIMITES

Internacional
Intermunicipal
Intra-municipal
Áreas especiais

Obs.: Os limites provenientes das tabelas, não, representados na cor preta estão desatualizados e devem ser desconsiderados

MAPA MUNICIPAL ESTATÍSTICO

Escala: 1 : 100.000

Ministério do Planejamento, Orçamento e Gestão
Instituto Brasileiro de Geografia e Estatística
Rua de Janeiro, 122 - CEP 31.241-011

Divisão Político-Administrativa

CODIGO	NOME
3124302	Espinosa

Localização do município no Mapeamento Sistemático

Ampliação das Partes do Mapa

Localização no Estado

Fonte: Mapa Índice do Brasil - IBGE

CRONOLOGIA

MAIJA TERRITORIAL	EDIÇÃO	23/07/2010
Atualização de dados	Atualização de dados	Consultar Metadados

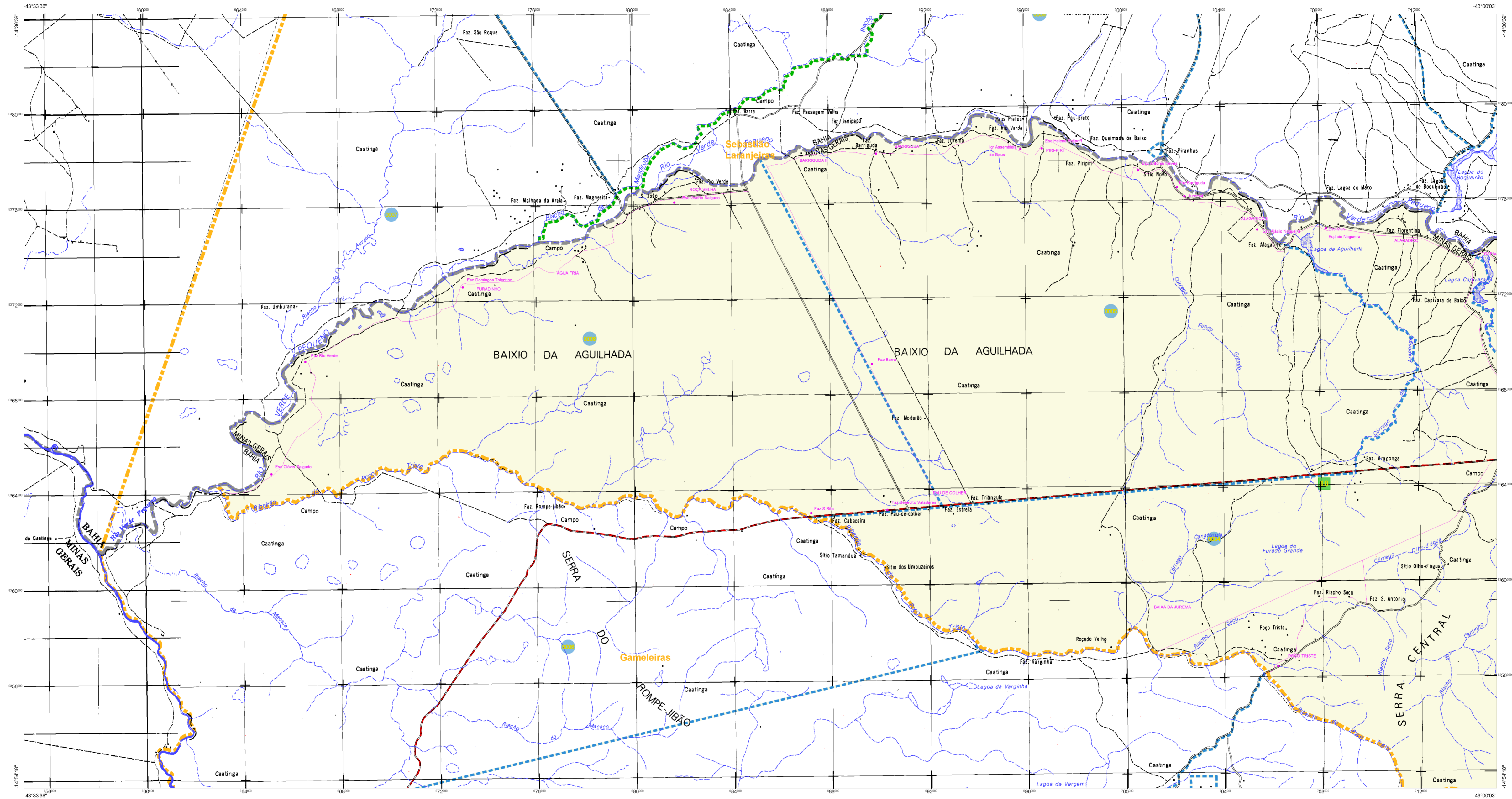
Espinosa - MG

ASPECTOS FÍSICOS

Estado	MINISTÉRIO DE MINAS GERAIS
Município	JANUÁRIA
Área da Sede	Área
Coordenadas	Latitude: 23° 44' 55" S Longitude: 48° 30' 21" W

IMPLEMENTAÇÃO

Coordenação Geral	CCAM
Coordenação Técnica	CEFE
Coordenação de Produção Técnica	CEFE
Coordenação de Produção de Dados	CEFE
Coordenação de Produção de Imagem	CEFE



ELEMENTOS PLANIMÉTRICOS

Edifícios
Igreja, Sacristia, Mirra
Moinho de vento, Moinho de água
Campo de emergência, Parol
Localidades
Linha transmissora de energia, Cerca
Linha telefônica

ELEMENTOS ALTIMÉTRICOS

Ponto trigonométrico, Referência de nível
Ponto astronômico, Ponto barométrico
Cota comprovada
Superfície deformada, Área

ELEMENTOS DE HIDROGRAFIA

Curso d'água intermitente
Lago ou lagoa intermitente
Terreno sujeito a inundação, Salina
Briço ou pantano
Poço (águas), Nascente
Rápidos e cachoeiras grandes
Rápidos e cachoeiras
Rocha solonchosa e descoberto
Mofo e represa, terra e alvenaria
Arcoaberto, No seco ou de alívio
Recreio rochoso

ATUALIZAÇÕES CARTOGRÁFICAS

COR MAGENTA - Levantamento por GPS em imagens de Satélites
COR VERDE - Levantamento apoiado em cartografia cartográfica

Convenções Temáticas

Limites: Distrital	Sub-Distrital	Setor Censitário
Identificação: Distrito	Sub-Distrito	Setor Urbano Aglomerado Rural

LIMITES

internacional
estadual
intermunicipal
áreas especiais

OBS: Os limites provenientes das fontes não-representadas na cor verde estão desatualizados e devem ser desconsiderados

MAPA MUNICIPAL ESTATÍSTICO

Escala: 1 : 100.000

Ministério do Planejamento, Orçamento e Gestão
INSTITUTO BRASILEIRO DE GEOGRAFIA E ESTATÍSTICA

Divisão Político-Administrativa

UNIDADE	SÍMBOLO	NOME
31243020		Espinosa

Localização do município no Mapeamento Sistemático

Atualização das Partes do Mapa

Localização no Estado

Fonte: Mapa Índice do Brasil - IBGE

CRONOLOGIA

MALHA TERRITORIAL	EDIÇÃO
	23/07/2010

Consultar Metadados

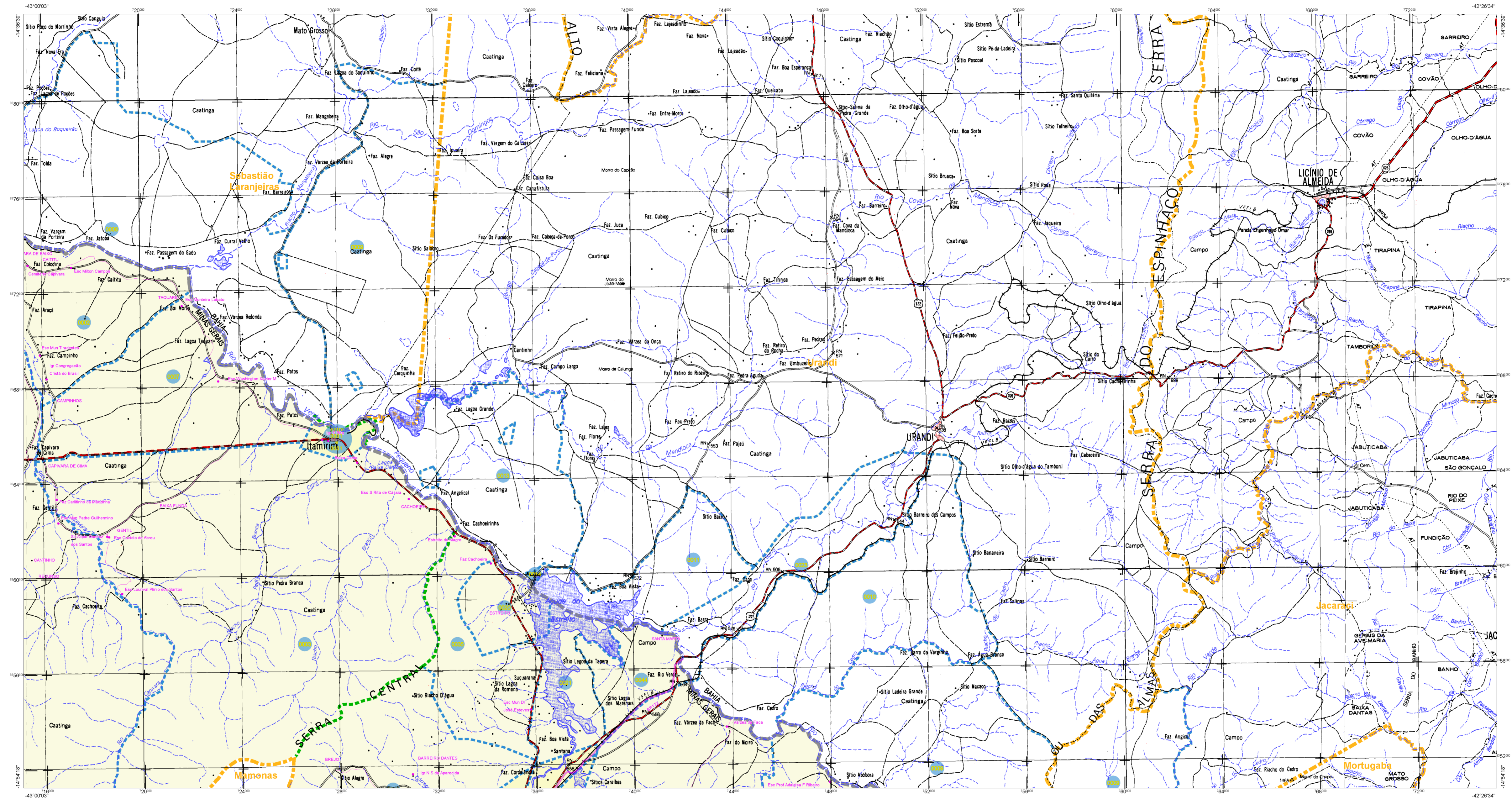
Espinosa - MG

ASPECTOS FÍSICOS

Identificação	MUNICÍPIO DE MINAS GERAIS
Nome	JANUÁRIA
Área da Sede	Área
Coordenadas	
Latitude	14° 54' 04" S
Longitude	48° 54' 30" W

IMPLEMENTAÇÃO

Coordenação Geral	CCAM
Coordenação de Políticas Territoriais	CETE
Coordenação de Operações	
Coordenação de Estatística e Demografia	CEDE



ELEMENTOS PLANIMÉTRICOS

Edifícios
Igreja, Escola, Mira
Moinho de vento, Moinho de água
Campo de emergência, Parol
Localidades
Linha transmissora de energia, Cerca
Linha telefônica
Rodovias
auto-estrada
pavimentada
sem pavimentação
caminho carroçável
trilho, caminho e picada
pedra de estrada, federal, estadual
Ferroviária
bóia briga
bóia estiva

ELEMENTOS ALTIMÉTRICOS

Ponto trigonométrico, Referência de nível
Ponto astronômico, Ponto barométrico
Cota comprovada
Superfície deformada, Área

ELEMENTOS DE HIDROGRAFIA

Curso d'água intermitente
Lago ou lago intermitente
Terreno sujeito a inundação, Salina
Briço ou pantano
Pico (igual), Nascente
Rápidos e cachoeiras grandes
Rápidos e cachoeiras
Rocha solonchosa e a descoberto
Mofo e represa, terra e alvenaria
Arcoaberto, Rio seco ou de alívio
Reche rochoso

ATUALIZAÇÕES CARTOGRÁFICAS

COR MAGENTA - Levantamento por GPS em imagens de Satélites
COR VERDE - Levantamento a partir de cartografia cartográfica

CONVENÇÕES CARTOGRÁFICAS

Convenções Temáticas

Limites: Distrital	Sub-Distrital	Sector Centenario
Identificação: Distrital	Sub-Distrital	Sector Rural
Sector Urbano	Agglomerado Rural	

LIMITES

Internacional
Intermunicipal
Intra-municipal
Áreas especiais

OBS: Os limites provenientes das tabelas acima, representados na cor preta estão desatualizados e devem ser desconsiderados.

MAPA MUNICIPAL ESTATÍSTICO

Escala: 1 : 100.000

Divisão Político-Administrativa

UF	MUNICÍPIO	CELEBRADO	NOME
MG	3124302	31243020001	Espinosa

MINISTÉRIO DO PLANEJAMENTO, ORÇAMENTO E GESTÃO
INSTITUTO BRASILEIRO DE GEOGRAFIA E ESTATÍSTICA
Avenida das Nações Unidas, s/n - CEP 01548-000 - São Paulo, SP

Localização do município no Mapeamento Sistemático

Atualização das Partes do Mapa

Localização do Estado

Fonte: Mapa Índice do Brasil - IBGE

CRONOLOGIA

Malha Territorial	23/07/2010
Edição	Consultar Metadados

Espinosa - MG

ASPECTOS FÍSICOS

Identificação	IBGE
Nome	ESPINOSA
UF	MG
Área	145,45 km²
População	10.450 hab.
Densidade	72,0 hab./km²
Coordenadas	14° 56' S, 48° 45' W

IMPLEMENTAÇÃO

Coordenação Geral	CCAM
Coordenação Técnica	CETE
Coordenação de Produção Técnica	CETE
Coordenação de Produção	CETE
Coordenação de Edição	CETE
Coordenação de Diagramação e Diagramação de Informação	CETE