

ELEMENTOS PLANIMÉTRICOS

CONVENÇÕES CARTOGRÁFICAS

ELEMENTOS ALTIMÉTRICOS

ELEMENTOS DE HIDROGRAFIA

ATUALIZAÇÕES CARTOGRÁFICAS

COR MAGENTA - Lançamento em 09/04/2010
COR VERDE - Lançamento em 09/04/2010

CONVENÇÕES TEMÁTICAS

IDENTIFICAÇÃO

LIMITES

ÁREAS ESPECIAIS

OBS: Os limites provenientes das tabelas "municípios" e "municípios" são representados na cor verde desbotado e devem ser desconsiderados.

MAPA MUNICIPAL ESTATÍSTICO

Escala: 1 : 50.000

Divisão de Cartografia Geográfica em Lattes (Lattes) - 09/04/2010
Coordenadas Planas - Referência em UTM - 54Q UTM
Quilômetros por quilômetro - 1:50.000 - 1:50.000 - 1:50.000
Coordenadas Geográficas - 19:50:00 W - 20:00:00 S

Este mapa é uma cópia de mapas produzidos pelo IBGE em parceria com o município de Formiga-MG. O IBGE não se responsabiliza por erros de impressão ou por danos decorrentes do uso não autorizado deste mapa. Este mapa é uma cópia de mapas produzidos pelo IBGE em parceria com o município de Formiga-MG. O IBGE não se responsabiliza por erros de impressão ou por danos decorrentes do uso não autorizado deste mapa.

MINISTÉRIO DO PLANEJAMENTO, ORÇAMENTO E GESTÃO
INSTITUTO BRASILEIRO DE GEOGRAFIA E ESTATÍSTICA
A DIRETORIA DE GEOGRAFIA ESTATÍSTICA e o INSTITUTO BRASILEIRO DE GEOGRAFIA E ESTATÍSTICA
São Paulo, 19/11/2010
Mapa em escala de 1:50.000

GEODINÂMICA

DATA	TERMINAL	NOME
01/01/2010	01/01/2010	Formiga
02/01/2010	02/01/2010	Formiga
03/01/2010	03/01/2010	Formiga
04/01/2010	04/01/2010	Formiga

Localização do município no Mapeamento Sistemático

Articulação das Partes do Mapa

Localização no Estado

Fonte: Mapa Índice do Brasil - IBGE

CRONOLOGIA

EDIÇÃO	DATA
1ª	22/07/2010

Consultar Metadados

Formiga - MG

ASPECTOS FÍSICOS

Região: **LESTE DE MINAS**

Município: **FORMIGA**

Área: **45558,73** km²

Coordenadas Geográficas: **19° 50' 00" W - 20° 00' 00" S**

IBGE

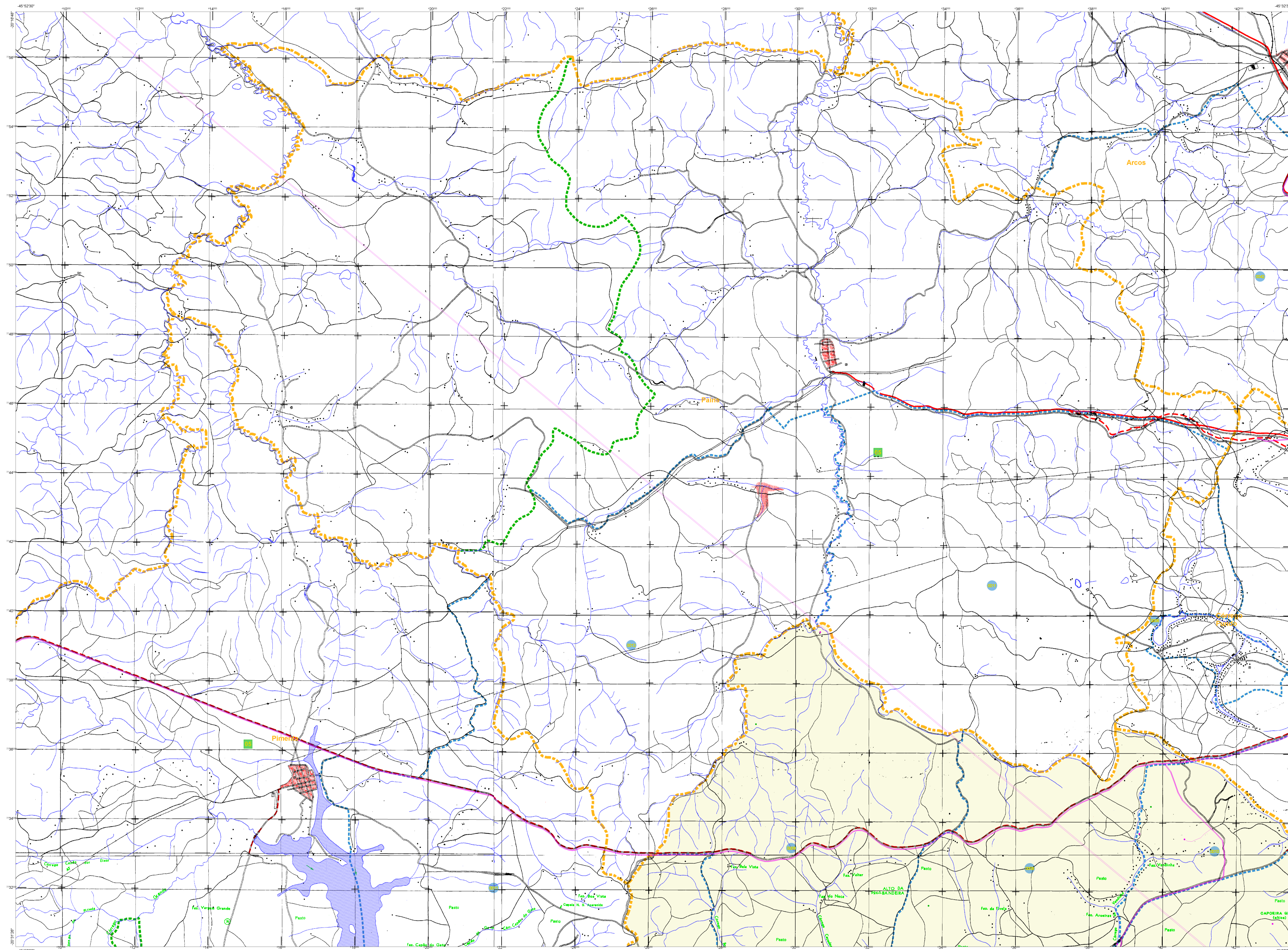
Coordenação Técnica: **Coordenação de Cartografia**

Coordenação de Dados e Estatísticas: **Coordenação de Dados e Estatísticas**

Unidade Operacional: **Unidade Operacional de IBGE**

Elaboração: **Centro de Documentação e Disseminação de Informação**

CDU: **050**



ELEMENTOS PLANIMÉTRICOS

CONVENÇÕES CARTOGRÁFICAS

ELEMENTOS ALTIMÉTRICOS

ELEMENTOS DE HIDROGRAFIA

ATUALIZAÇÕES CARTOGRÁFICAS

COR MAGENTA - Lançamento por COR para imagens de Satélite
COR VERDE - Lançamento aproximado sem compensação cartográfica

Convenções Temáticas

Identificação

LIMITES

Obs: Os limites provenientes das telhas "nadir" representadas na cor verde disponibiliza o download de desenvolvimento.

MAPA MUNICIPAL ESTATÍSTICO

Escala: 1 : 50.000

Ministério do Planejamento, Orçamento e Gestão
IBGE - Instituto Brasileiro de Geografia e Estatística

GEODÉSIMIO	COORDENADAS	NOME
1	15000000	Formiga
2	15000000	Formiga
3	15000000	Formiga
4	15000000	Formiga

Localização do município no Mapeamento Sistemático

Articulação das Partes do Mapa

Localização no Estado

CRONOLOGIA

EDIÇÃO	22/07/2010
TERMINOLOGIA E DOCUMENTAÇÃO	Consultar Metadados

Formiga - MG

ASPECTOS FÍSICOS

ASPECTOS SOCIAIS

ASPECTOS ECONÔMICOS

ASPECTOS CULTURAIS

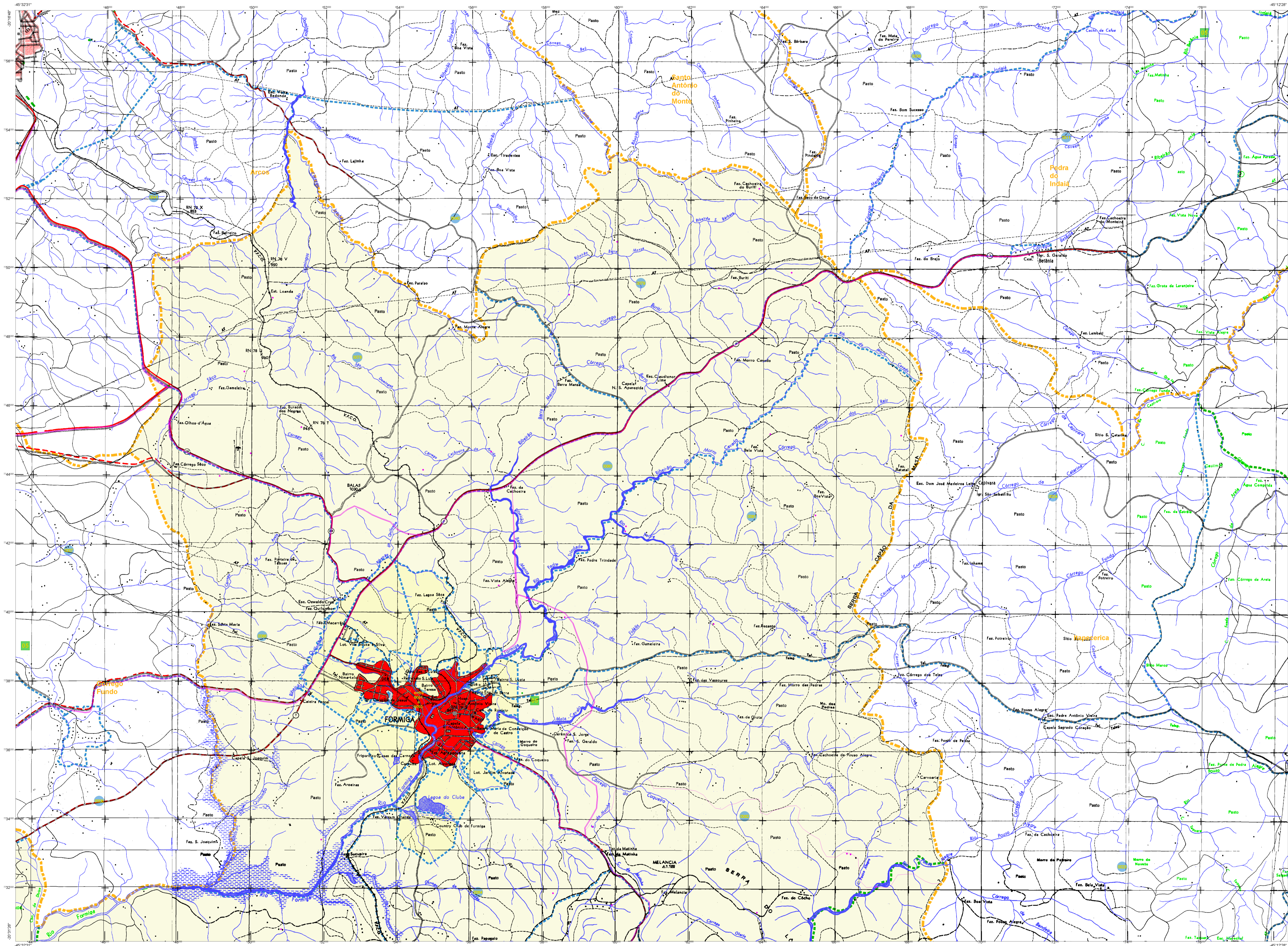
ASPECTOS AMBIENTAIS

ASPECTOS POLÍTICOS

ASPECTOS LEGAIS

ASPECTOS ADMINISTRATIVOS

ASPECTOS TÉCNICOS



ELEMENTOS PLANIMÉTRICOS

CONVENÇÕES CARTOGRÁFICAS

ELEMENTOS ALTIMÉTRICOS

ELEMENTOS DE HIDROGRAFIA

ATUALIZAÇÕES CARTOGRÁFICAS

COR MAGENTA - Lançamento por GPS, não imagem de Satélite
COR VERDE - Lançamento aproximado sem compensação cartográfica

Convenções Temáticas

Limite: Distrital	Sub-Distrital	Setor Censitário
Verde	Amarelo	Laranja

Identificação

Distrito	Sub-Distrito	Setor Censitário	Setor Urbano
Verde	Amarelo	Laranja	Rosa

LIMITES

Limite Internacional	Limite Interestadual	Limite Intermunicipal	Áreas Especiais
Verde	Amarelo	Laranja	Rosa

Obs: Os limites provenientes das fontes "redes" representadas na cor verde estão desatualizados e devem ser desconsiderados.

MAPA MUNICIPAL ESTATÍSTICO

Escala: 1 : 50.000

Divisão de Cartografia Geográfica em Cartas (Projeto) - 09/04/2003
Coordenadas Planas - Mercator em UTM - 54J-08
Quilômetros por Grau - 6365,8369
Quilômetros por Grau - 6365,8369
Quilômetros por Grau - 6365,8369

Este produto integra a coleção de mapas temáticos produzida em parceria com o Instituto Brasileiro de Geografia e Estatística (IBGE) e a Prefeitura Municipal de Formiga, com o objetivo de fornecer informações geográficas e estatísticas para o planejamento e a gestão do município.

MINISTÉRIO DO PLANEJAMENTO, ORÇAMENTO E GESTÃO
INSTITUTO BRASILEIRO DE GEOGRAFIA E ESTATÍSTICA
A DIRETORIA DE GEOGRAFIA organiza e publica as cartografias de âmbito municipal elaboradas pelo IBGE.
At. Brasil, 1871 - Pavão de Luz
Rio de Janeiro RJ 20031-9101

CELEBRANTE	PROFESSOR	ALUNO	NOME
IBGE	IBGE	IBGE	IBGE
IBGE	IBGE	IBGE	IBGE
IBGE	IBGE	IBGE	IBGE
IBGE	IBGE	IBGE	IBGE

Localização do município no Mapeamento Sistemático

Articulação das Partes do Mapa

Localização no Estado

Fonte: Mapa Índice do Brasil - IBGE

CRONOLOGIA

EDIÇÃO	22/07/2010
Elaboração, revisão e atualização	Consultar Metadados

Formiga - MG

ASPECTOS FÍSICOS

Divisão: OESTE DE MINAS
Município: FORMIGA
Área: []
Altitude do Solo: []
Coordenadas UTM: []
Latitude: -45558 73
Longitude: -77371 05 54

COORDENADORAÇÃO

Coordenação Técnica: []
Coordenação de Cartografia: []
Coordenação de Dados e Informações: []
Coordenação de Qualidade: []
Coordenação de Produção: []
Coordenação de Distribuição: []
Coordenação de Arquivo: []