

ELEMENTOS PLANIMÉTRICOS

CONVENÇÕES CARTOGRÁFICAS

ELEMENTOS ALTIMÉTRICOS

ELEMENTOS DE HIDROGRAFIA

ATUALIZAÇÕES CARTOGRÁFICAS

CONVENÇÕES TEMÁTICAS

LIMITES

LEGENDA

MAPA MUNICIPAL ESTATÍSTICO

Escala: 1 : 100.000

MINISTÉRIO DO PLANEJAMENTO, ORÇAMENTO E GESTÃO

IBGE - INSTITUTO BRASILEIRO DE GEOGRAFIA E ESTATÍSTICA

BRASIL 2010

MAPA MUNICIPAL ESTATÍSTICO

Escala: 1 : 100.000

MINISTÉRIO DO PLANEJAMENTO, ORÇAMENTO E GESTÃO

IBGE - INSTITUTO BRASILEIRO DE GEOGRAFIA E ESTATÍSTICA

BRASIL 2010

Localização do município no Mapeamento Sistemático

Articulação das Partes do Mapa

Localização no Estado

CRONOLOGIA

EDIÇÃO	22/07/2010
Terminologia, símbolos e documentação técnica e atualização	Consultar Metadados

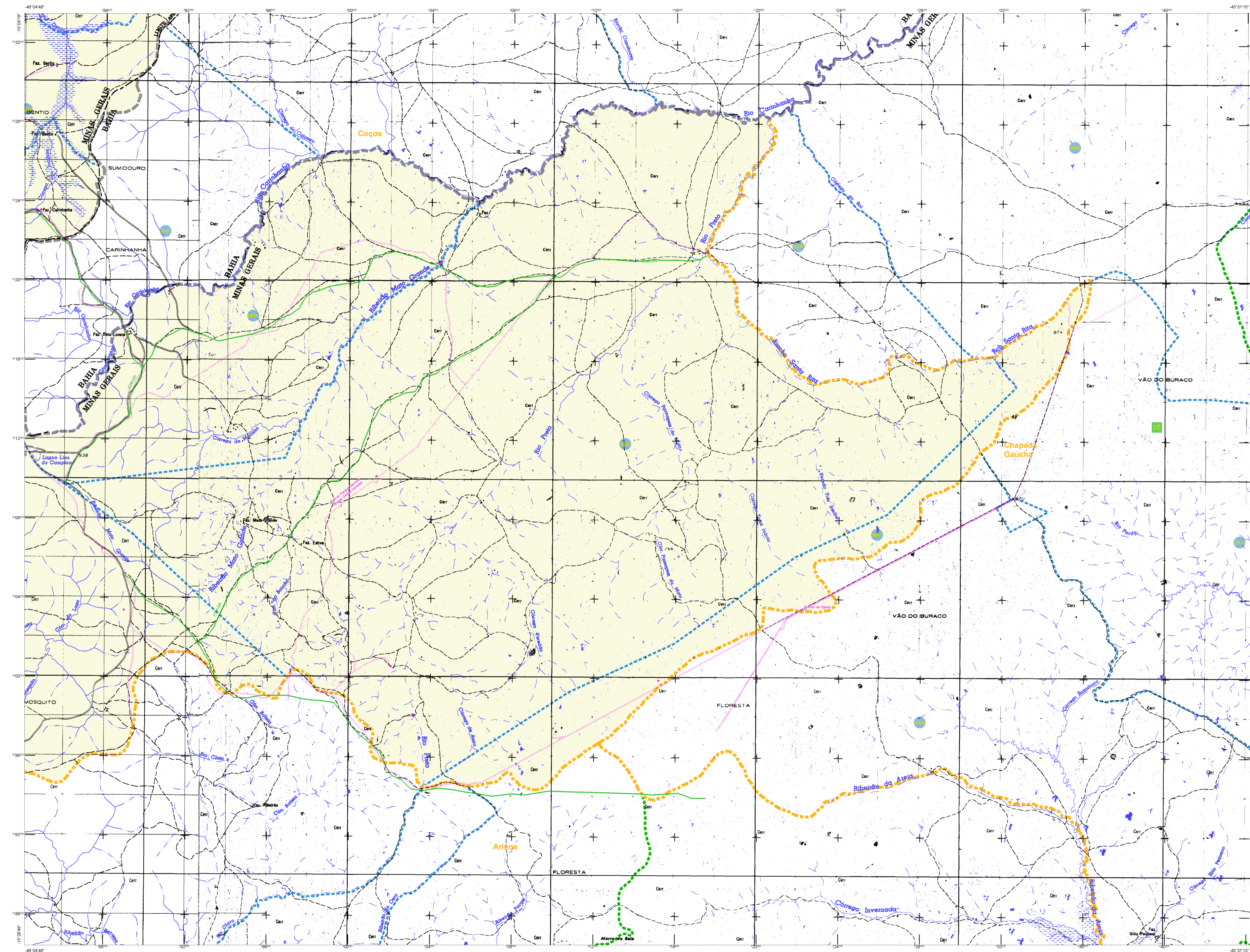
Formoso - MG

ASPECTOS FÍSICOS

Relevação	IBGE
Coordenadas Geográficas	22° 07' S, 48° 45' W
Altitude do Solo	Área
Localidade	3126208
Localidade	3126208
Localidade	3126208

METADADOS

COORDENADAS GEográfICAS	U.T.M.
PROJEÇÃO	UTM
ESCALA	1:100.000
DATA	22/07/2010
ELABORADO POR	Consultar Metadados



ELEMENTOS PLANIMÉTRICOS

CONVENÇÕES CARTOGRÁFICAS

ELEMENTOS ALTIMÉTRICOS

ELEMENTOS DE HIDROGRAFIA

ATUALIZAÇÕES CARTOGRÁFICAS

COR MAGENTA - Lançamento por COR, área: imagem de Satélite
COR VERDE - Lançamento aproximado sem compensação cartográfica

Convenções Temáticas

Limite: Distrital	Sub-Distrital	Selo: Conselheiro
Distrito	Sub-Distrito	Selo: Fiscal
Selo: Urbanizadora Rural	Selo: Urbanizadora Rural	Selo: Urbanizadora Rural

LIMITES

internacional
intermunicipal
intermunicipal
áreas especiais

OBS: Os limites provenientes das telas "mapa" representadas na cor verde foram disponibilizados e devem ser desenvolvidos.

MAPA MUNICIPAL ESTATÍSTICO

Escala: 1 : 100.000

Divisão de Cartografia Geográfica em Lethem, Lethem, 2004
Coordenadas Planas: Mercator em UTM, Datum: SIA 56
Quilômetros por centímetro: 1:100.000
Escala: 1:100.000

Compreende o mapa a partir de mapas municipais produzidos em escala 1:50.000 e a partir de mapas municipais produzidos em escala 1:50.000 e a partir de mapas municipais produzidos em escala 1:50.000.

MINISTÉRIO DO PLANEJAMENTO, ORÇAMENTO E GESTÃO
INSTITUTO BRASILEIRO DE GEOGRAFIA E ESTATÍSTICA
A DIRETORIA DE GEOGRAFIA ESTATÍSTICA e o INSTITUTO BRASILEIRO DE GEOGRAFIA E ESTATÍSTICA
São Paulo, 2010. Projeto de Layout
do Instituto Brasileiro de Geografia e Estatística

GEOGRÁFICO		NOME	
TIPO	TIPO	TIPO	TIPO
Distrito	Sub-Distrito	Distrito	Sub-Distrito
Distrito	Sub-Distrito	Distrito	Sub-Distrito

Localização do município no Mapeamento Sistemático

Articulação das Partes do Mapa

Localização do Estado

Fonte: Mapa Índice do Brasil - IBGE

CRONOLOGIA

EDIÇÃO	22/07/2010
Terminologia, símbolos e documentação técnica e atualização	Consultar Metadados

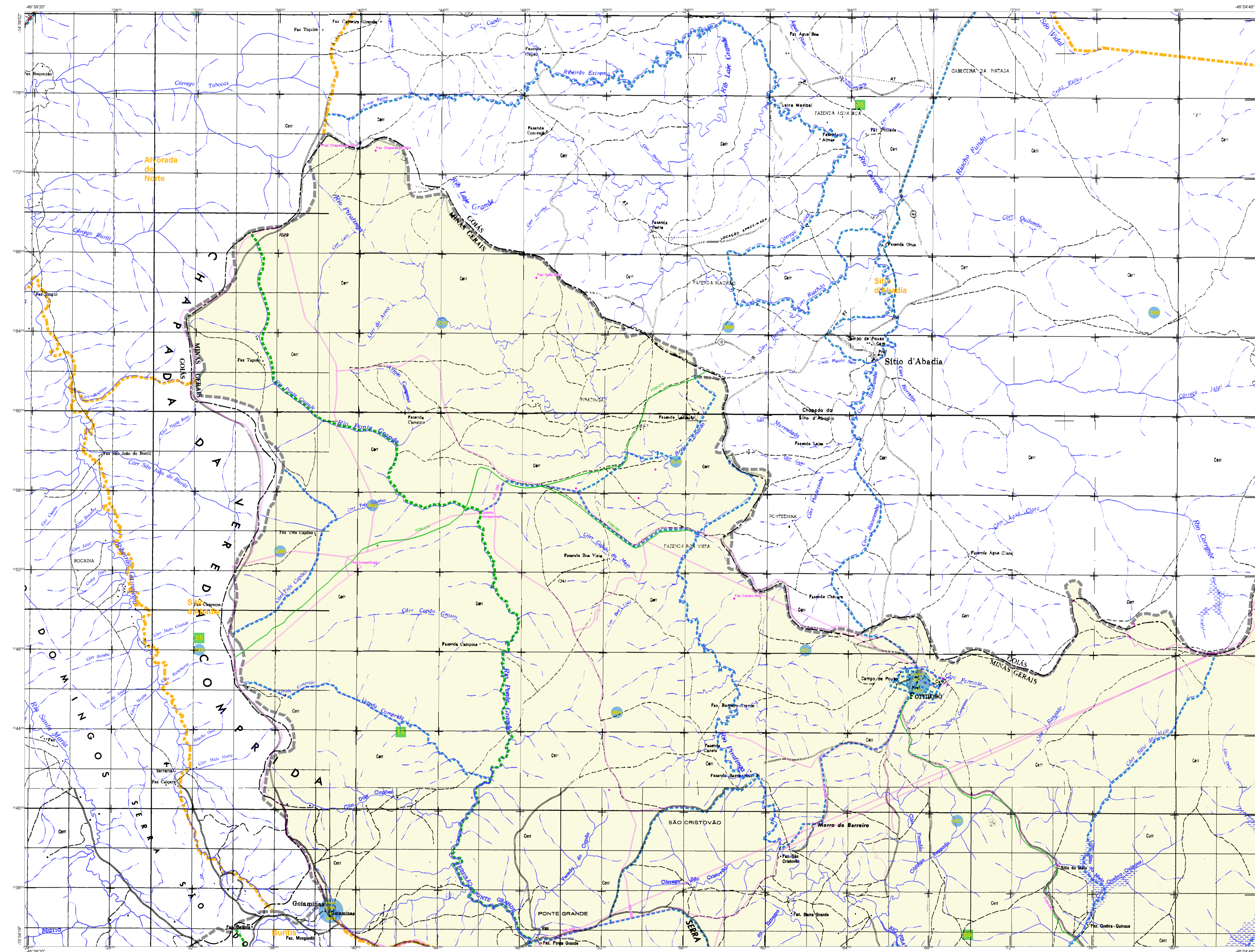
Formoso - MG

ASPECTOS FÍSICOS

Região: NOROESTE DE MINAS
Município: UNAI
Área: 367,05 km²
Latitude: 15° 36' 58" S
Longitude: 48° 45' 00" W

COORDENADAS

Coordenada Horizontal: 48W
Coordenada Vertical: 15S
Coordenada de Datum: SIA 56
Unidade Espacial: IBGE
Datum: SIA 56
Datum de Referência: Datum de Referência



ELEMENTOS PLANIMÉTRICOS

CONVENÇÕES CARTOGRÁFICAS

ELEMENTOS ALTIMÉTRICOS

ELEMENTOS DE HIDROGRAFIA

ATUALIZAÇÕES CARTOGRÁFICAS

COR MAGENTA - Lançamento por COR, área mapeada de Satélite
COR VERDE - Lançamento aproximado sem compensação cartográfica

Convenções Temáticas

Identificação

LIMITES

intencional
intermunicipal
áreas especiais

OBS: Os limites provenientes das telhas "nadir" representadas na cor verde estão desatualizados e devem ser desconsiderados.

MAPA MUNICIPAL ESTATÍSTICO

Escala: 1 : 100.000

Divisão de Cartografia Geográfica em Lethes/Lethes - 09/04/2009
Coordenadas Planas - Mercator em UTM - 54Q UB
Quilômetros por Quadrado - 100,00 Km²
Altitude máxima - 1.000,00 m

Compreende o mapa a partir de mapas temáticos produzidos em escala 1:50.000, a partir de dados de levantamentos aerofotogramétricos em 1985, 1995 e 2005, em formato vetor, e a partir da Malha Municipal Digital do IBGE, que apresenta o perímetro de áreas locais, com base nos dados de mapeamento e cartografia de diversas cartografias.

MINISTÉRIO DO PLANEJAMENTO, ORÇAMENTO E GESTÃO
SECRETARIA DE POLÍTICAS DE DESENVOLVIMENTO TERRITORIAL
A DIRETORIA DE GEOGRAFIA ESTATÍSTICA e o SERVIÇO DE CARTOGRAFIA
do IBGE, em parceria com o IBGE, elaboraram este mapa.

At. Brasil, 1977 - Praça da Luz
Rio de Janeiro RJ - CEP 20030-001

GEOGRÁFICO		NOME	
UF	UF	UF	UF
UF	UF	UF	UF
UF	UF	UF	UF

Localização do município no Mapeamento Sistemático

Articulação das Partes do Mapa

Localização no Estado

Fonte: Mapa Índice do Brasil - IBGE

CRONOLOGIA

EDIÇÃO	22/07/2010
REVISÃO TÉCNICA E DOCUMENTAÇÃO	Consultar Metadados

Formoso - MG

ASPECTOS FÍSICOS

Região: NOROESTE DE MINAS
Município: UNAI
Área: [] km²
Altitude do Sítio: [] m
Coordenadas UTM: [] []
Latitude: [] S
Longitude: [] W

MUNICÍPIO

Coordenação Técnica: []
Coordenação de Cartografia: []
Coordenação de Dados e Informações: []
Coordenação de Produção: []
Unidades Operacionais do IBGE: []
Coordenação: []
Centro de Documentação e Disseminação de Informação: []

