

**ELEMENTOS PLANIMÉTRICOS**

- Edifícios
- Igreja, Sacristia, Mirra
- Moinho de vento, Moinho de água
- Campo de emergência, Parol
- Localidades
- Linha transmissora de energia, Cerca
- Linha telefônica
- Rodovias: auto-estrada, pavimentação, sem pavimentação, caminho carroçável, trilha, caminho e picada, perfil de estrada: federal, estadual
- Ferrovias: bitola larga, bitola estreita

**ELEMENTOS ALTIMÉTRICOS**

- Ponto trigonométrico, Referência de nível
- Ponto astronômico, Ponto barométrico
- Cota comprovada
- Superfície deformada, Área

**ELEMENTOS DE HIDROGRAFIA**

- Curso d'água intermitente
- Lago ou lagoa intermitente
- Terrão sujeito a inundação, Salina
- Brejo ou pantano
- Pico (igreja), Nabeleste
- Rapêz e catarratas grandes
- Rapêz e catarratas
- Rocha sedimentar e a descoberto
- Molha e represa, terra e alvenaria
- Arcoabradido, No seco ou aluvião
- Recife rochoso

**ATUALIZAÇÕES CARTOGRÁFICAS**

COR MAGENTA - Levantamento por GPS em Imagens de Satélites  
COR VERDE - Levantamento apoiado em cartografia cartográfica

**CONVENÇÕES CARTOGRÁFICAS**

**Convenções Temáticas**

Limites: Distrital	Sub-Distrital	Sector Censitário
Identificação: Distrital	Sub-Distrital	Sector Urbano
Identificação: Rural	Sector Rural	Agglomerado Rural

**LIMITES**

- Internacional
- Intermunicipal
- Intermunicipal
- Áreas especiais

Obs.: Os limites provenientes das fontes acima representadas na cor verde estão desatualizados e devem ser desconsiderados.

**MAPA MUNICIPAL ESTATÍSTICO**

Escala: 1 : 100.000

Ministério do Planejamento, Orçamento e Gestão  
IBGE - INSTITUTO BRASILEIRO DE GEOGRAFIA E ESTATÍSTICA

Divisão Político-Administrativa

UF	Município	Nome
31	3127800	Grão Mogol
31	3127801	Camanducaia

Localização do município no Mapeamento Sistemático

Atualização das Partes do Mapa

Localização no Estado

Fonte: Mapa Índice do Brasil - IBGE

**CRONOLOGIA**

Malha Territorial	22/07/2010
Edição	Consultar Metadados

**Grão Mogol - MG**

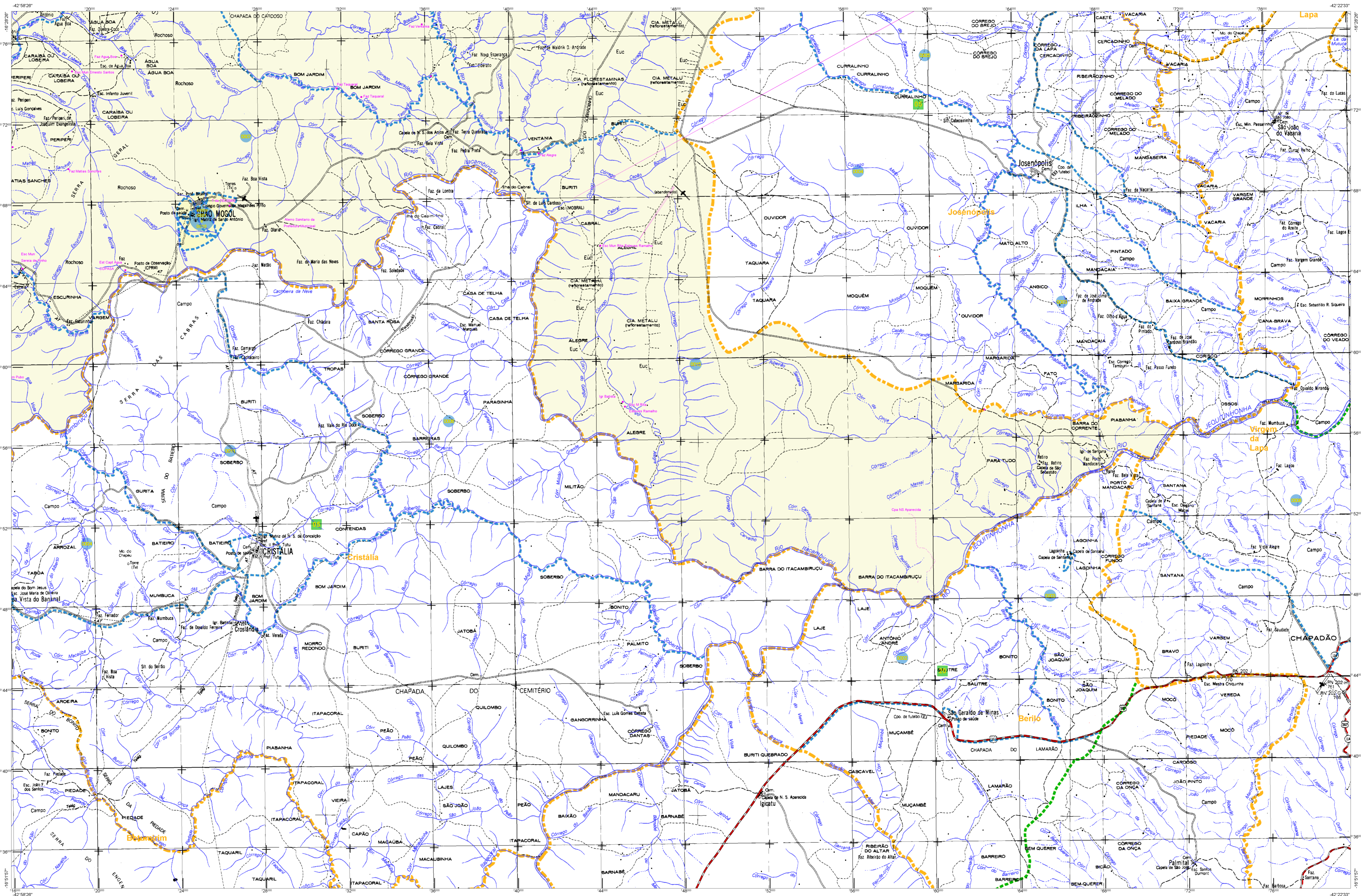
**ASPECTOS FÍSICOS**

Geometria	NORTE DE MINAS
Região	GRÃO MOGOL
Área do Município	Área
Latitude	E 725157,61
Longitude	W 516504,25

**IMPLEMENTAÇÃO**

Coordenação Geral	CCAM
Coordenação de Produção Técnica	CETE
Unidades Produtoras	Unidades Produtoras do IBGE
Coordenação	Centro de Documentação e Disseminação de Informação
CCO	





**ELEMENTOS PLANIMÉTRICOS**

- Edifícios
- Igreja, Sacada, Mira
- Moinho de vento, Moinho de água
- Campo de emergência, Parol
- Localidades
- Linha transmissora de energia, Cerca
- Linha telefônica
- Rodovias: auto-estrada, pavimentação, sem pavimentação, caminho carroçável, trilha, caminho e picada, pedregal de estrada, federal, estadual
- Ferrovias: bitola larga, bitola estreita

**ELEMENTOS ALTIMÉTRICOS**

- Porto topográfico, Referência de nível
- Porto astronômico, Porto barométrico
- Cota comprovada
- Superfície deformada, Área

**ELEMENTOS DE HIDROGRAFIA**

- Curso d'água intermitente
- Lago ou lago intermitente
- Terrão sujeito a inundação, Salina
- Brejo ou pantano
- Pico (igual), Nabeleste
- Rapidez e cachoeiras grandes
- Rapidez e cachoeiras
- Rocha submersa e a descoberto
- Molha e represa, terra e alvenaria
- Arrecifes, No seco ou alagado
- Recife rochoso

**ATUALIZAÇÕES CARTOGRÁFICAS**

COR MAGENTA - Levantamento por GPS e/ou Imagens de Satélites  
COR VERDE - Levantamento por cartografia cartográfica

**Convenções Temáticas**

Limites: Distrital	Sub-Distrital	Sector Censitário
Identificação: Distrital	Sub-Distrital	Sector Urbano
Identificação: Sub-Distrital	Sector Rural	Agglomerado Rural

**LIMITES**

- Intermunicipal
- Interdistrital
- Intermunicipal
- Áreas especiais

Obs.: Os limites provenientes das fôneas, não, representados na cor verde estão desatualizados e devem ser desconsiderados.

**MAPA MUNICIPAL ESTATÍSTICO**

Escala: 1 : 100.000

Divisão de Cartografia Geográfica - Instituto Brasileiro de Geografia e Estatística - IBGE/CGG  
Coordenadas Planas: UTM - Datum: SAD 69  
Origem das coordenadas: UTM - Escala: 1:100.000 - Fuso: 45  
Acotadas as coordenadas de 10.000 a 900 em respectivamente  
Este mapa foi elaborado a partir de dados levantados por GPS e/ou imagens de satélite, com o auxílio de dados de cartografia cartográfica.  
As áreas em verde representam as áreas de preservação ambiental, com o auxílio de dados de cartografia cartográfica.  
As áreas em amarelo representam as áreas de preservação ambiental, com o auxílio de dados de cartografia cartográfica.

MINISTÉRIO DO PLANEJAMENTO, ORÇAMENTO E GESTÃO  
 INSTITUTO BRASILEIRO DE GEOGRAFIA E ESTATÍSTICA  
 Av. Nelson Brihi, Praça da Liberdade, 150 - Centro - Rio de Janeiro - RJ - CEP 21.141-011

Divisão Político-Administrativa		NOME
IBGE	3127800	Grão Mogol
IBGE	3127800000	Bom Jardim

**Localização do município no Mapeamento Sistemático**

**Atualização das Partes do Mapa**

**Localização no Estado**

Fonte: Mapa Índice do Brasil - IBGE

CRONOLOGIA	
MAIJA TERRITORIAL	EDIÇÃO
22/07/2010	Consultar Metadados

**Grão Mogol - MG**

**ASPECTOS FÍSICOS**

IBGE	3127800	Grão Mogol
IBGE	3127800000	Bom Jardim

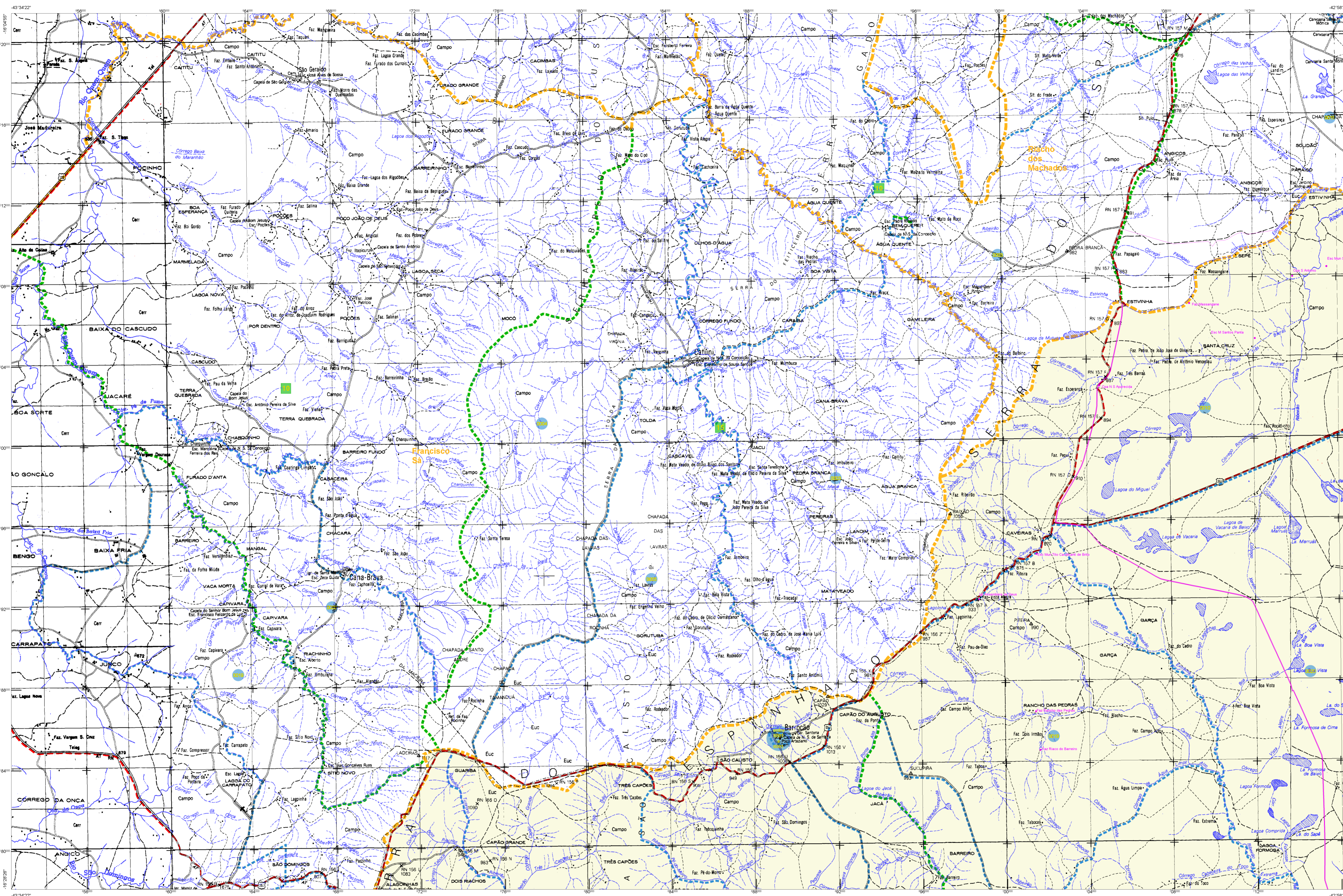
**Área da Sede**

Área	km²
Área urbana	1,30
Área total	45

**COORDENADAS**

Coordenada Geográfica	CGM
Coordenada Topográfica	CTE
Coordenada Planimétrica	CPM
Coordenada Estereográfica	CE
Coordenada Universal	CU





**ELEMENTOS PLANIMÉTRICOS**

Edificações  
Igreja, Sacada, Mira  
Moinho de vento, Molho de água  
Campo de emergência, Parol  
Localidades  
Linha transmissora de energia, Cerca  
Linha telefônica  
Rodovias  
auto-estrada  
sem pavimentação  
sem pavimentação  
camioneteiro  
trilha, caminho e pista  
pedão de estrada, federal, estadual  
Ferroviária  
bóia larga  
bóia estreita

**ELEMENTOS ALTIMÉTRICOS**

Ponto trigonométrico, Referência de nível  
Ponto astronômico, Ponto barométrico  
Cota comprovada  
Superfície deformada, Área

**ELEMENTOS DE HIDROGRAFIA**

Curso d'água intermitente  
Lago ou lago intermitente  
Terreno sujeito a inundação, Salina  
Briço ou pantano  
Pico (algar), Nabeleite  
Rápido e cachoeira grandes  
Rápido e cachoeira  
Rocha submersa e a descoberto  
Mofo e represa, terra e alvenaria  
Arrecifo, No seco ou alavado  
Recife rochoso

**ATUALIZAÇÕES CARTOGRÁFICAS**

COR MAGENTA - Levantamento por GPS e/ou Imagens de Satélites  
COR VERDE - Levantamento apoiado em cartografia cartográfica

**CONVENÇÕES CARTOGRÁFICAS**

**Convenções Temáticas**

Limites: Distrital	Sub-Distrital	Sector Censitário
Identificação: Distrito	Sub-Distrito	Sector Urbano
Identificação: Sector Rural	Agglomerado Rural	

**LIMITES**

Intermunicipal  
Intra-municipal  
Áreas especiais

Obs.: Os limites provenientes de fontes não representadas na cor verde estão desatualizados e devem ser desconsiderados.

**MAPA MUNICIPAL ESTATÍSTICO**

Escala: 1 : 100.000

Ministério do Planejamento, Orçamento e Gestão  
IBGE - Instituto Brasileiro de Geografia e Estatística

**Divisão Político-Administrativa**

UF	Município	Nome
31	3127800	Grão Mogol

**Localização do município no Mapeamento Sistemático**

**Atualização das Partes do Mapa**

**Localização no Estado**

**CRONOLOGIA**

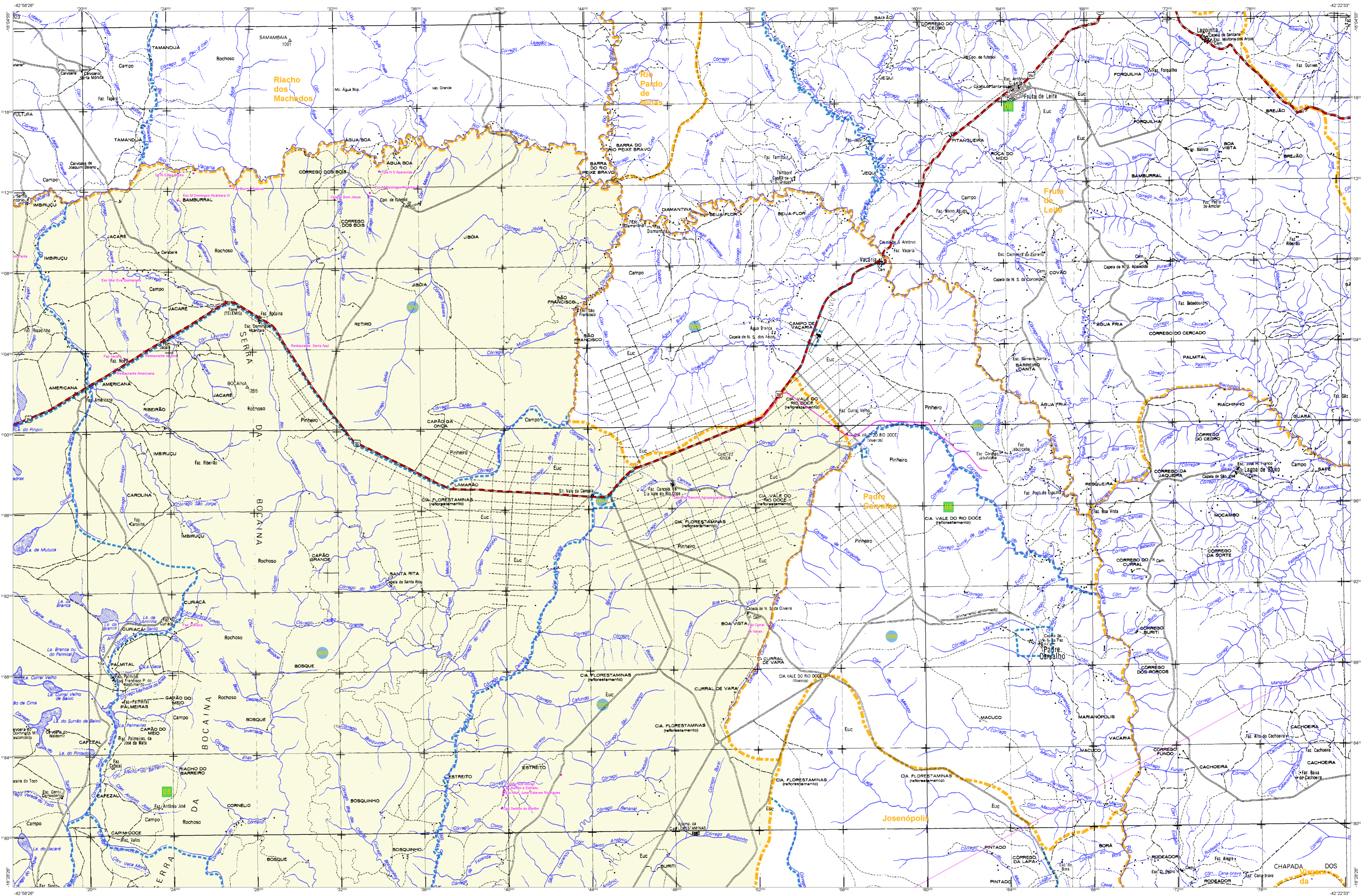
MAIUA TERRITORIAL	EDIÇÃO	22/07/2010
Atualização de dados e atualização	Consultar Metadados	

**Grão Mogol - MG**

**ASPECTOS FÍSICOS**

Coordenadas Geográficas	Coordenadas de Cópula	CCAM
Coordenadas Federais	Coordenadas de Referência Terrestre	CETE
Unidades Federais	Unidades Estaduais do IBGE	
Coordenação	Centro de Documentação e Disseminação de Informação	CCDI





**ELEMENTOS PLANIMÉTRICOS**

Edifícios  
Igreja, Sacristia, Mirante  
Moinho de vento, Moinho de água  
Campo de emergência, Paralelo  
Localidades  
Linha transmissora de energia, Cerca  
Linha telefônica  
Rodovias  
auto-estrada  
pavimentação  
sem pavimentação  
caminho carroçável  
trilha, caminho e pista  
pedão de estrada, federal, estadual  
Ferroviária  
bóia larga  
bóia estreita

**ELEMENTOS ALTIMÉTRICOS**

Ponto trigonométrico, Referência de nível  
Ponto astronômico, Ponto barométrico  
Cota comprovada  
Superfície deformada, Área

**ELEMENTOS DE HIDROGRAFIA**

Lago ou lago intermitente  
Terreno sujeito a inundação, Salina  
Briço ou pantano  
Rio (lento), Navegável  
Rápido e cachoeira grandes  
Rápido e cachoeira  
Rocha submersa e descoberto  
Mofo e represa, terra e alvenaria  
Arcoaberto, No seco ou de alvenaria  
Recife rochoso

**ATUALIZAÇÕES CARTOGRÁFICAS**

COR MAGENTA - Levantamento por GPS em Ilagens de Satélites  
COR VERDE - Levantamento apoiado em cartografia cartográfica

**CONVENÇÕES CARTOGRÁFICAS**

**Convenções Temáticas**

Limites: Distrital	Sub-Distrital	Sectorial	Sector Urbano	Sector Urbano Aglomerado Rural
Identificação	Sub-Distrital	Sector Rural	Sector Urbano	Sector Urbano Aglomerado Rural

**LIMITES**

Internacional  
Interestadual  
Intermunicipal  
Áreas especiais

Obs.: Os limites provenientes das fontes acima representadas na cor verde estão desatualizados e devem ser desconsiderados.

**MAPA MUNICIPAL ESTATÍSTICO**

Escala: 1 : 100.000

Ministério do Planejamento, Orçamento e Gestão  
IBGE - INSTITUTO BRASILEIRO DE GEOGRAFIA E ESTATÍSTICA

Divisão Político-Administrativa		NOME
UF	CEP	
31	31278-000	Grão Mogol
31	31278-000	Grão Mogol

**Localização do município no Mapeamento Sistemático**

**Atualização das Partes do Mapa**

**Localização no Estado**

Fonte: Mapa Índice do Brasil - IBGE

**CRONOLOGIA**

Malha Territorial	22/07/2010
Edição	Consultar Metadados

**Grão Mogol - MG**

**ASPECTOS FÍSICOS**

Região	NORTE DE MINAS
Mesorregião	GRÃO MOGOL
Município de Referência	Grão Mogol
Área do Município	180,45 km²
Área do Estado	343.594,25 km²
Latitude	18° 25' 57" S
Longitude	48° 05' 41" W

**IMPLEMENTAÇÃO**

Coordenação Geral	CCAM
Coordenação de Cartografia	CCAM
Coordenação de Processamento de Dados	CCAM
Coordenação de Produção de Mapas	CCAM
Coordenação de Qualidade	CCAM
Coordenação de Atendimento ao Usuário	CCAM
Coordenação de Comunicação e Divulgação de Informação	CCAM