

**ELEMENTOS PLANIMÉTRICOS**

- Edifícios
- Igreja, Sítio, Mina
- Moinho de vento, Moinho de água
- Campo de emergência, Farol
- Localidades
- Linha transmissora de energia, Cerca
- Linha telefônica
- Rodovias: auto-estrada, pavimentada, sem pavimentação, caminho carroçável, trilha, caminho e picada, pedregoso de estrada, federal, estadual
- Ferrovias: bitola larga, bitola estreita

**ELEMENTOS ALTIMÉTRICOS**

- Ponto trigonométrico, Referência de nível
- Ponto astronômico, Ponto barométrico
- Cota comprovada
- Superfície deformada, Área

**ELEMENTOS DE HIDROGRAFIA**

- Curso d'água intermitente
- Lago ou lago intermitente
- Terrão sujeito a inundação, Salina
- Brço ou pantano
- Piçarra (lago), Nascente
- Rapêdes e cachoeiras grandes
- Rapêdes e cachoeiras
- Rochas solitárias e a descoberto
- Molhe e represa, terra e alvenaria
- Arcoaberto, No seco ou aluvião
- Recife rochoso

**Convenções Temáticas**

Limites	Distrito	Sub-Distrito	Sector Censitário
	---	---	---

Identificação	Sector Urbano	Sector Urbano Aglomerado Rural
Verde	Verde	Verde
Amarelo	Amarelo	Amarelo

**LIMITES**

- Intermunicipal
- Intestadual
- Intermunicipal
- Áreas especiais

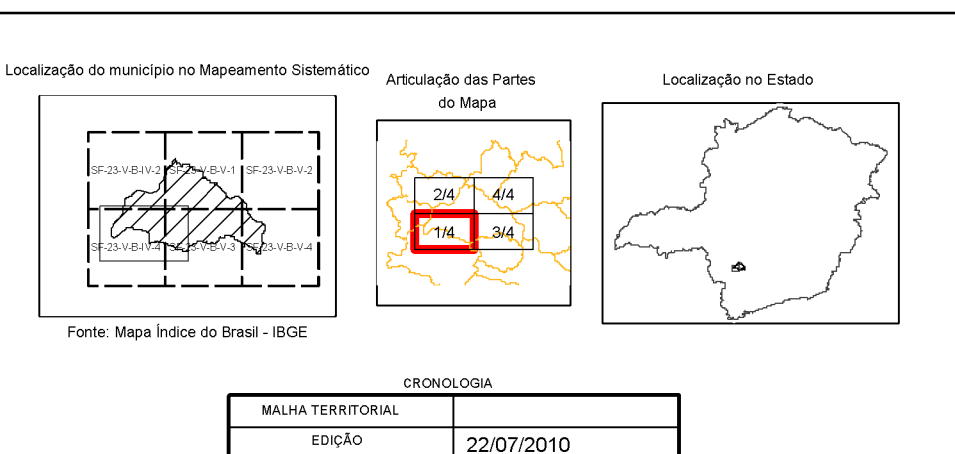
**MAPA MUNICIPAL ESTATÍSTICO**

**Escala: 1 : 50.000**

Divisão de Cartografia Geográfica do IBGE - Brasília - DF  
 Coordenadas Geográficas em UTM - SCS 05  
 Origem de coordenadas UTM - Equador Meridional - 48° 00' W  
 Anomalias de contornos de 10.000 e 500 m respectivamente  
 Este mapa foi elaborado a partir de dados fornecidos pelo Município de Guapé, com a colaboração do IBGE. Os dados foram coletados em campo em 2008, com auxílio de imagens de satélite, com a finalidade de atualizar o cadastro do município de Guapé, com a finalidade de atualizar o cadastro do município de Guapé, com a finalidade de atualizar o cadastro do município de Guapé.

**MINISTÉRIO DO PLANEJAMENTO, ORÇAMENTO E GESTÃO**  
 INSTITUTO BRASILEIRO DE GEOGRAFIA E ESTATÍSTICA  
 Av. das Nações Unidas, s/n - CEP 04531-900 - São Paulo, SP

Divisão Político-Administrativa		NOME
UF	MUNICÍPIO	Nome
31	31020	Guapé



**Guapé - MG**

**ASPECTOS FÍSICOS**

**REGIÃO:** SUDESTE DE MINAS

**METROPÓLIS:** VARGINHA

**Área da Sede:** Área

**Coordenadas:** UTM

**Latitude:** E -40439,5

**Longitude:** W -703342,79

**45**

**IMPLEMENTAÇÃO**

Coordenação Geral: CCAM

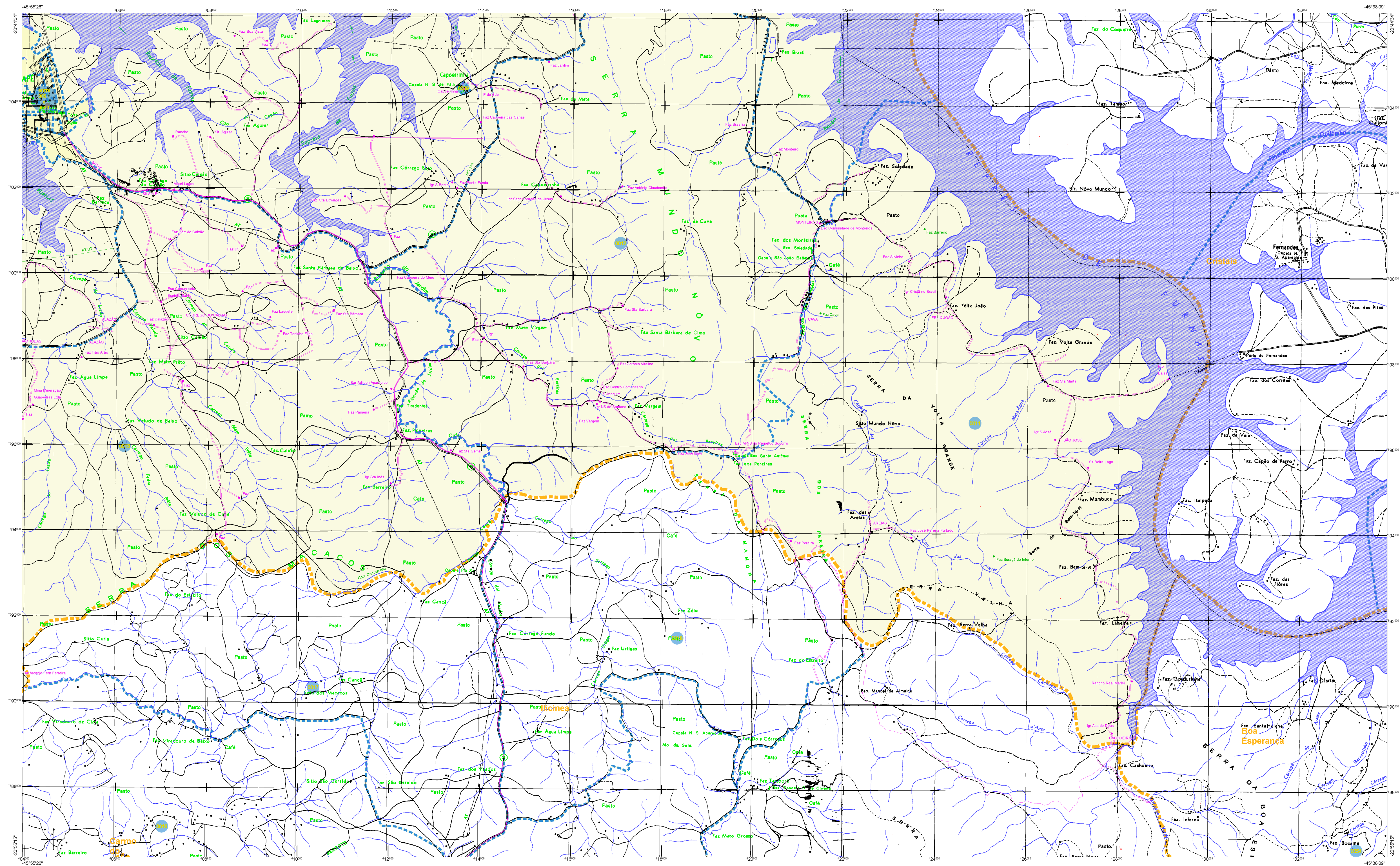
Coordenação Técnica: CCAM

Coordenação de Produção Técnica: CCAM

Coordenação de Edição: CCAM

Coordenação de Diagramação e Impressão: CCAM





**ELEMENTOS PLANIMÉTRICOS**

Edifícios  
Igreja, Sacada, Mira  
Moinho de vento, Moinho de água  
Campo de emergência, Parol  
Localidades  
Linha transmissora de energia, Cerca  
Linha telefônica  
Rodovias  
auto-estrada  
pavimentada  
sem pavimentação  
caminho carroçável  
trilho, caminho e picada  
pedão de estrada, federal, estadual  
Ferroviária  
bóia larga  
bóia estreita

**ELEMENTOS ALTIMÉTRICOS**

Ponto trigonométrico, Referência de nível  
Ponto astronômico, Ponto barométrico  
Cota comprovada  
Superfície deformada, Área

**ELEMENTOS DE HIDROGRAFIA**

Curso d'água intermitente  
Lago ou lago intermitente  
Terreno sujeito a inundação, Salina  
Briço ou pantano  
Pico (lago), Nascente  
Rápido e cachoeira grandes  
Rápido e cachoeira  
Rocha solitária e a descoberto  
Mofo e represa, terra e alvenaria  
Arcoaberto, No seco ou de alívio  
Relevo rochoso

**ATUALIZAÇÕES CARTOGRÁFICAS**

COR MAGENTA - Levantamento por GPS e/ou Imagens de Satélites  
COR VERDE - Levantamento a partir de cartografia cartográfica

**Convenções Temáticas**

Límites: Distrital	Sub-Distrital	Sector Censitário
Identificação: Distrital	Sub-Distrital	Sector Urbano
Identificação: Rural	Agglomerado Rural	

**LIMITES**

internacional  
estadual  
intermunicipal  
áreas especiais

Obs.: Os limites provenientes das tabelas não são representados na cor preta estão desativados e devem ser desconsiderados

**MAPA MUNICIPAL ESTATÍSTICO**

Escala: 1 : 50.000

Divisão do Planejamento, Orçamento e Gestão  
INSTITUTO BRASILEIRO DE GEOGRAFIA E ESTATÍSTICA  
Avenida das Nações Unidas, s/n - CEP 01211-900 - São Paulo, SP

Divisão Político-Administrativa		NOME	
UF	MUNICÍPIO	UF	MUNICÍPIO
31	3128105	31	3128105
	Guapé		Guapé

**Localização do município no Mapeamento Sistemático**

**Atualização das Partes do Mapa**

**Localização no Estado**

Fonte: Mapa Índice do Brasil - IBGE

**CRONOLOGIA**

MAIJA TERRITORIAL	EDIÇÃO	22/07/2010
Atualização de dados	Atualização de dados	Consultar Metadados

**ASPECTOS FÍSICOS**

Região: Sudeste de Minas  
Município: Guapé

**ASPECTOS DEMOGRÁFICOS**

Área do Município	Área
População	População
Densidade	Densidade

**IMPLEMENTAÇÃO**

Coordenação Geral	CCAM
Coordenação de Produção	CCAM
Coordenação de Edição	CCAM
Coordenação de Distribuição	CCAM

**Guapé - MG**

**ASPECTOS FÍSICOS**

Região: Sudeste de Minas  
Município: Guapé

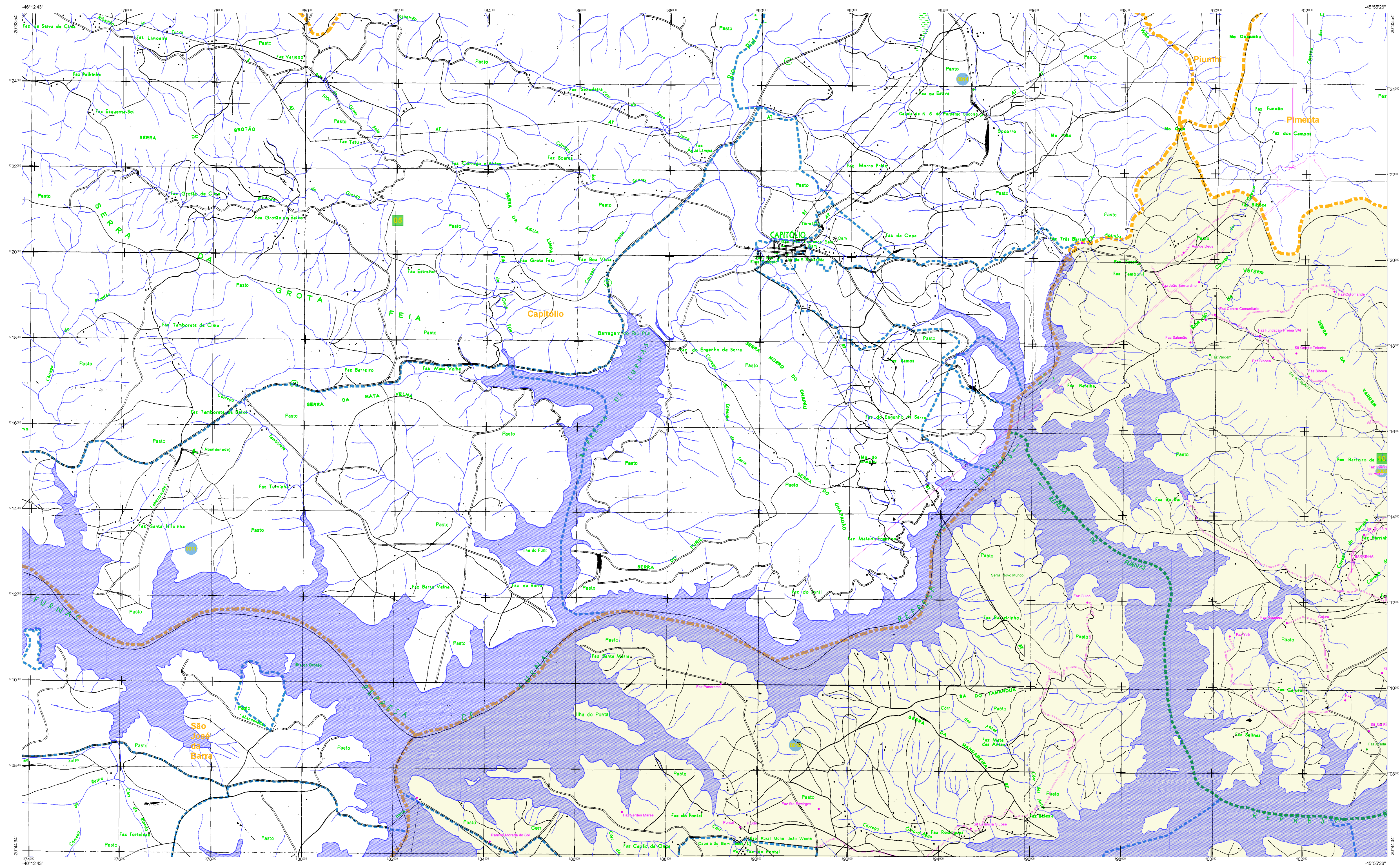
**ASPECTOS DEMOGRÁFICOS**

Área do Município	Área
População	População
Densidade	Densidade

**IMPLEMENTAÇÃO**

Coordenação Geral	CCAM
Coordenação de Produção	CCAM
Coordenação de Edição	CCAM
Coordenação de Distribuição	CCAM





**ELEMENTOS PLANIMÉTRICOS**

Edifícios, Igreja, Sítio, Mina, Campo de vento, Molho de água, Campo de emergência, Parol, Localidades, Linha transmissora de energia, Cerca, Linha telefônica, Rotovias, auto-estrada, pavimentação, sem pavimentação, sem pavimentação, caminho carroçável, trilha, caminho e pista, pedregoso de estrada, federal, estadual, Ferrovias, bitola larga, bitola estreita.

**ELEMENTOS ALTIMÉTRICOS**

Ponto trigonométrico, Referência de nível, Ponto astronômico, Ponto barométrico, Cota comprovada, Superfície deformada, Área, Elementos de hidrografia: Lago ou lago intermitente, Terreno sujeito a inundação, Salina, Brejo ou pantano, Pico (Alça), Nascente, Rápido e cachoeiras grandes, Rápido e cachoeira, Rochas soltas e a descoberto, Mofo e represa, terra e alvenaria, Arco-abrigo, No seco ou alívio, Recife rochoso.

**ATUALIZAÇÕES CARTOGRÁFICAS**

COR MAGENTA - Levantamento por GPS em imagens de Satélite  
COR VERDE - Levantamento a partir de cartografia cartográfica

**CONVENÇÕES CARTOGRÁFICAS**

**Convenções Temáticas**

Limites: Distrital, Sub-Distrital, Setor Censitário, Identificação: Distrito, Sub-Distrito, Setor Rural, Setor Urbano, Aglomerado Rural.

**LIMITES**

intermunicipal, estadual, intermunicipal, áreas especiais.

OBS: Os limites provenientes das fontes citadas, representados na cor verde estão desatualizados e devem ser desconsiderados.

**MAPA MUNICIPAL ESTATÍSTICO**

Escala: 1:50,000

Ministério do Planejamento, Orçamento e Gestão  
IBGE INSTITUTO BRASILEIRO DE GEOGRAFIA E ESTATÍSTICA

Divisão Político-Administrativa		NOME	
UF	MUNICÍPIO	UF	MUNICÍPIO
31	31281050	31	31281050

Localização do município no Mapeamento Sistemático, Atualização das Partes do Mapa, Localização no Estado.

**CRONOLOGIA**

EDIÇÃO	22/07/2010
CONSULTAR METADADOS	

**ASPECTOS FÍSICOS**

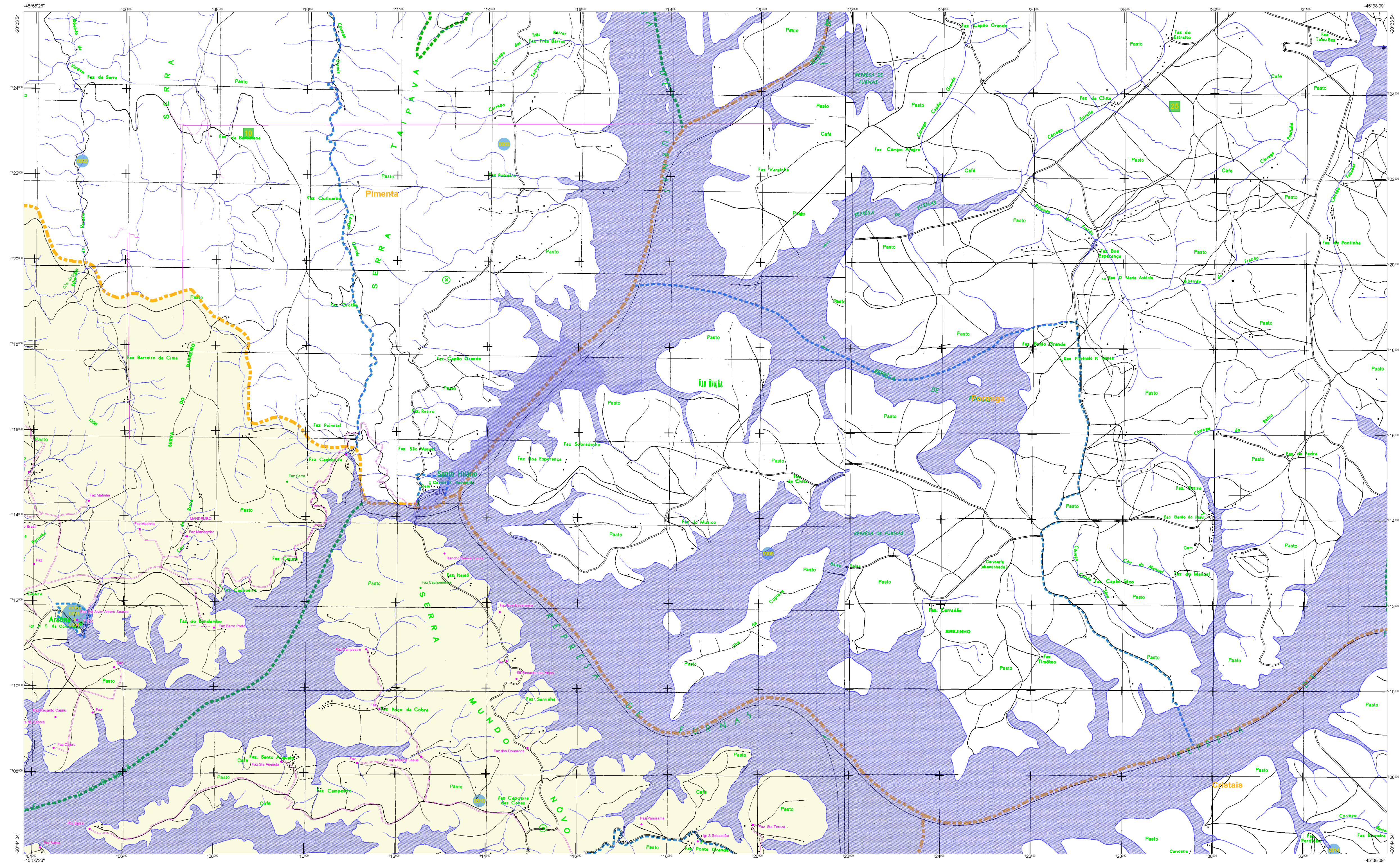
SUBSUDOESTE DE MINAS  
MUNICÍPIO: VASCOINHA  
Área: 40449,5 km²  
Latitude: 14° 55' 50" S  
Longitude: 48° 29' 29" W

**IMPLEMENTAÇÃO**

Coordenação Geral: CCAM  
Coordenação de Produção Técnica: CETE  
Unidades Executoras: CIBGE  
Coordenação de Planejamento e Distribuição de Informação: CCEI

Guapé - MG





**ELEMENTOS PLANIMÉTRICOS**

Edificações  
Igreja, Sítio, Mina  
Moinho de vento, Moinho de água  
Campo de emergência, Farol  
Localidades  
Linha transmissora de energia, Cerca  
Linha telefônica  
Rodovias  
auto-estrada  
pavimentação  
sem pavimentação  
caminho carroçável  
trilho, caminho e picada  
pedão de estrada, federal, estadual  
Ferroviária  
bóia larga  
bóia estreita

**ELEMENTOS ALTIMÉTRICOS**

Ponto trigonométrico, Referência de nível  
Ponto astronômico, Ponto barométrico  
Cota comprovada  
Superfície deformada, Área

**ELEMENTOS DE HIDROGRAFIA**

Curso d'água intermitente  
Lago ou lago intermitente  
Terreno sujeito a inundação, Salina  
Briço ou pantano  
Pico (igual), Nabeleite  
Rápido e cachoeira grandes  
Rápido e cachoeira  
Rocha solonchosa e a descoberto  
Mofo e represa, terra e alvenaria  
Arcoaberto, No seco ou aluvião  
Relevo rochoso

**ATUALIZAÇÕES CARTOGRÁFICAS**

COR MAGENTA - Levantamento por GPS em imagens de Satélites  
COR VERDE - Levantamento apoiado em cartografia cartográfica

**CONVENÇÕES CARTOGRÁFICAS**

**Convenções Temáticas**

Limites: Distrital	Sub-Distrital	Sectorial	Sector Urbano
Distrito	Sub-Distrito	Sector Rural	Agglomerado Rural

**LIMITES**

intermunicipal  
estadual  
intermunicipal  
áreas especiais

Obs: Os limites provenientes das fontes alocadas, representados na cor verde estão desatualizados e devem ser desconsiderados

**MAPA MUNICIPAL ESTATÍSTICO**

Escala: 1 : 50,000

Ministério do Planejamento, Orçamento e Gestão  
Instituto Brasileiro de Geografia e Estatística

**Divisão Político-Administrativa**

UF	MUNICÍPIO	NOME
31	3128105	Guapé

**Localização do município no Mapeamento Sistemático**

**Localização do Estado**

**Localização no Estado**

**CRONOLOGIA**

Malha Territorial	22/07/2010
Edição	Consultar Metadados

**Guapé - MG**

**ASPECTOS FÍSICOS**

Região: Sudeste de Minas  
Município: Guapé  
Área: 45 km²  
Latitude: 45° 44' 59" S  
Longitude: 48° 17' 03" W

**IMPLEMENTAÇÃO**

Coordenação Geral: CCAM  
Coordenação de Produção Técnica: CTE  
Unidades Executoras: CITE  
Coordenação de Avaliação e Disseminação de Informação: CDEI