

ELEMENTOS PLANIMÉTRICOS

Edificações
Igreja, Sítio, Mira
Moinho de vento, Moinho de água
Campo de emergência, Farol
Localidades
Linha transmissora de energia, Cerca
Linha telefônica
Rodovias
auto-estrada
pavimentação
sem pavimentação
sem pavimentação
caminho carroçável
trilho, caminho e picada
pedão de estrada, federal, estadual
Ferrovias
bitola larga
bitola estreita

ELEMENTOS ALTIMÉTRICOS

Perfil topográfico, Referência de nível
Perfil astronômico, Perfil barométrico
Cota comprovada
Superfície deformada, Área

ELEMENTOS DE HIDROGRAFIA

Curso d'água intermitente
Lago ou lago intermitente
Terreno sujeito a inundação, Salina
Briço ou pantano
Pico (Igual), Nascente
Rápidos e cachoeiras grandes
Rápidos e cachoeiras
Rocha solitária e a descoberto
Mofo e represa, terra e alvenaria
Arcoaberto, No seco ou de alívio
Recife rochoso

ATUALIZAÇÕES CARTOGRÁFICAS

COR MAGENTA - Levantamento por GPS em imagens de Satélites
COR VERDE - Levantamento por GPS em imagens de Satélites

CONVENÇÕES CARTOGRÁFICAS

Convenções Temáticas

Limites: Distrito	Sub-Distrito	Setor Urbano	Setor Rural	Agglomerado Rural
Identificação	Identificação	Identificação	Identificação	Identificação

LIMITES

Informacional
intermunicipal
intermunicipal
áreas especiais

LEGENDA

Obs: Os limites provenientes das fontes acima representadas na cor verde estão desatualizados e devem ser desconsiderados.

MAPA MUNICIPAL ESTATÍSTICO

Escala: 1 : 50.000

Ministério do Planejamento, Orçamento e Gestão
IBGE - Instituto Brasileiro de Geografia e Estatística
Rua de Janeiro, 111 - CEP 21.141-011
Rio de Janeiro, RJ

Divisão Político-Administrativa		NOME	
UF	MUNICÍPIO	UF	MUNICÍPIO
31	3134806	31	Jacuí

Localização do município no Mapeamento Sistemático

Ampliação das Partes do Mapa

Localização no Estado

Fonte: Mapa Índice do Brasil - IBGE

CRONOLOGIA

MAIJA TERRITORIAL	EDIÇÃO	7/23/2010
Consultar Metadados		

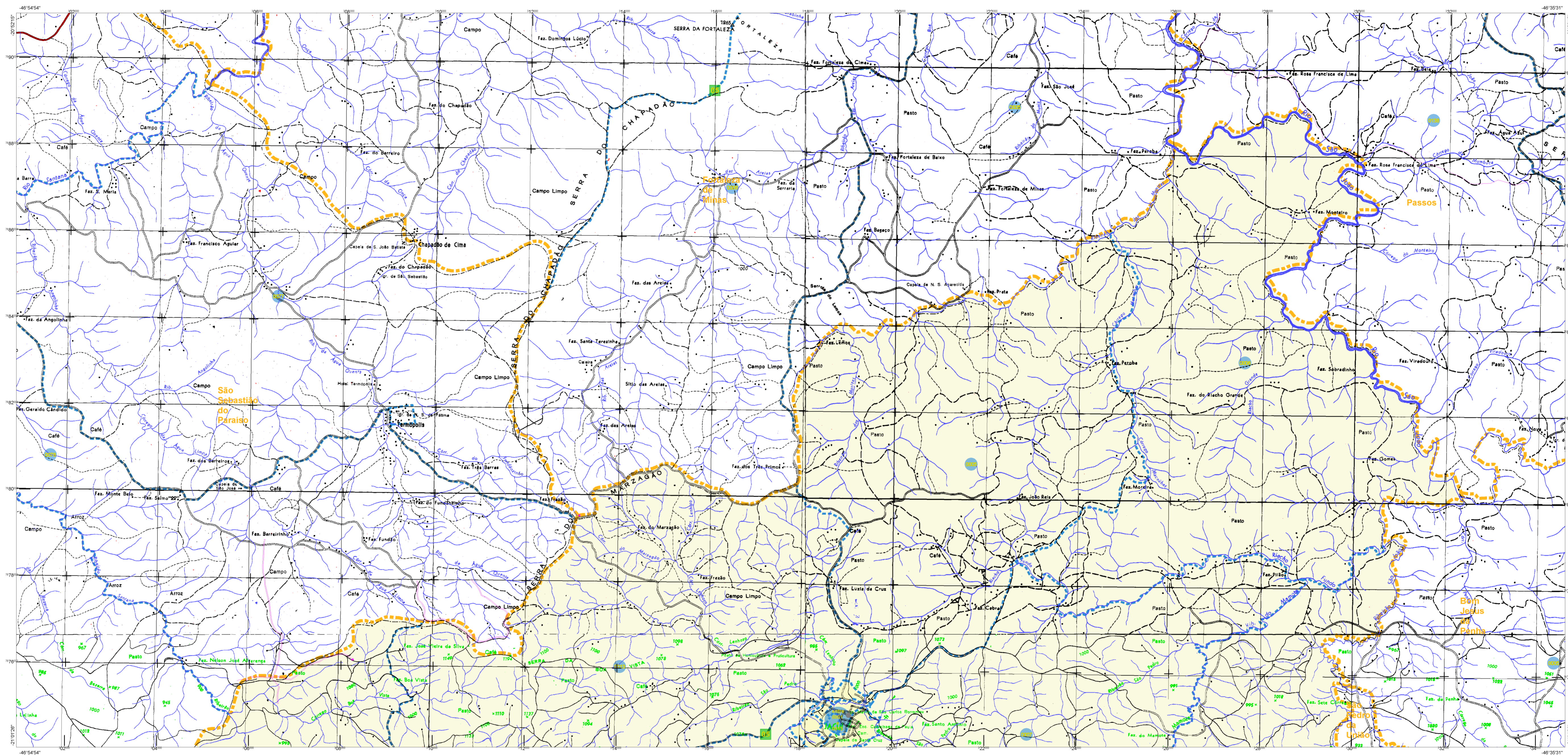
Jacuí - MG

ASPECTOS FÍSICOS

Região: Sudeste de Minas
Município: Jacuí
Área: 180,45 km²
Latitude: 19° 58' 35" S
Longitude: 48° 53' 31" W

IMPLEMENTAÇÃO

Coordenação Geral: CCAM
Coordenação Técnica: CITE
Coordenação de Produção Técnica: CITE
Coordenação de Edição: CITE
Coordenação de Diagramação e Distribuição de Informação: CITE



ELEMENTOS PLANIMÉTRICOS

Edifícios
Igreja, Sacada, Mira
Moinho de vento, Moinho de água
Campo de emergência, Parol
Localidades
Linha transmissora de energia, Cerca
Linha telefônica
Rodovias
auto-estrada
pavimentação
sem pavimentação
sem pavimentação
caminho carroçável
trilha, caminho e picada
pedão de estrada, federal, estadual
Ferroviária
bóia larga
bóia estreita

ELEMENTOS ALTIMÉTRICOS

Porto trigonométrico, Referência de nível
Porto astronômico, Porto barométrico
Cota comprovada
Superfície deformada, Área

ELEMENTOS DE HIDROGRAFIA

Curso d'água intermitente
Lago ou lago intermitente
Terreno sujeito a inundação, Salina
Briço ou pantano
Pico (igual), Nascente
Rápidos e cachoeiras grandes
Rápidos e cachoeiras
Rocha solonchosa e a descoberto
Mofo e represa, terra e alvenaria
Acorchadouro, No seco ou aluvão
Recife rochoso

ATUALIZAÇÕES CARTOGRÁFICAS

COR MAGENTA - Levantamento por GPS e/ou imagens de Satélites
COR VERDE - Levantamento apoiado em cartografia cartográfica

CONVENÇÕES CARTOGRÁFICAS

Convenções Temáticas

Limites: Distrital	Sub-Distrital	Sectorial	Sectorial
Identificação: Distrito	Sub-Distrito	Sector Rural	Sector Urbano
Agglomerado Rural			

LIMITES

intermunicipal
estadual
interestadual
áreas especiais

Obs: Os limites provenientes das fontes acima representadas na cor verde estão desatualizados e devem ser desconsiderados

MAPA MUNICIPAL ESTATÍSTICO

Escala: 1 : 50.000

Ministério do Planejamento, Orçamento e Gestão
IBGE - INSTITUTO BRASILEIRO DE GEOGRAFIA E ESTATÍSTICA
Rio de Janeiro RJ - CEP 21.141-011

Divisão Político-Administrativa	
UNIDADE	NOME
3134806	Jacuí

Localização do município no Mapeamento Sistemático

Atualização das Partes do Mapa

Localização no Estado

Fonte: Mapa Índice do Brasil - IBGE

CRONOLOGIA

MAIJA TERRITORIAL	EDIÇÃO	7/23/2010
Atualização de dados		Consultar Metadados

Jacuí - MG

ASPECTOS FÍSICOS

IBGE
SUL/SUDESTE DE MINAS
SAC SEBASTIÃO DO PARAÍSO

Área da Sede	Área
Latitude	E 31°08' 96"
Longitude	W 48°46' 75"

IMPLEMENTAÇÃO

Coordenação Geral	CCAM
Coordenação Técnica	CEFE
Coordenação de Produção Técnica	CEFE
Coordenação de Produção	CEFE
Coordenação de Edição	CEFE
Coordenação de Diagramação e Distribuição de Informação	CEFE