

ELEMENTOS PLANIMÉTRICOS

- Edifícios
- Uzina, Doca, Mina
- Monte de ferro, depósito de água
- Campo de emergência, Foz
- Localidades
- Linhas de transmissão de energia, Canteira
- Linhas telefônicas

ELEMENTOS ALTIMÉTRICOS

- Ponto topográfico, Referência de nível
- Ponto altimétrico, Rede baseamento
- Cota contorneada
- Superfície deformada, Área

ELEMENTOS DE HIDROGRAFIA

- Canoa de irrigação
- Lago ou lagoa retilínea
- Terraço, espelho inundado, Sítio
- Relevo acidentado
- Ponte, Ripel, Tomada
- Rapido e cascata, grelha
- Rapido e cascata
- Rocha calcária e a bacia
- Relevo acidentado, linha e elevação
- Arredondado, do solo ou de areia
- Relevo rupestre

ATUALIZAÇÕES CARTOGRÁFICAS

COR MAGENTA - Lançamento pelo IBGE; área, rede de hidrovias
 COR VERDE - Lançamento anterior sem compensação cartográfica

MAPA MUNICIPAL ESTATÍSTICO

Escala: 1 : 100 000

Banco de Cartografia Digital em Licença Logotipo 2009
 Cartografia Plan: Mapas Gerais do IBGE
 Queda de Altitude: 0,50, 100, 200, 300, 400, 500, 600, 700, 800, 900, 1000, 1100, 1200, 1300, 1400, 1500, 1600, 1700, 1800, 1900, 2000, 2100, 2200, 2300, 2400, 2500, 2600, 2700, 2800, 2900, 3000

Conheça mais a cidade de Januária através de links com informações sobre a cidade e o município de Januária em: www.januaria.mg.gov.br
 IBGE, SIA e outros, em termos de uso, estão à totalidade do IBGE, em conformidade com a Lei de Acesso à Informação.

MINISTÉRIO DO PLANEJAMENTO, ORÇAMENTO E GESTÃO
 INSTITUTO BRASILEIRO DE GEOGRAFIA E ESTATÍSTICA
 ABRIL 2011 - Paraná de Lage
 IBGE - SIA e outros, em termos de uso, estão à totalidade do IBGE, em conformidade com a Lei de Acesso à Informação.

CEP	LOCALIDADE	BRASIL	UF	MUNICÍPIO	NOME
35000000	BRASIL	BRA	MG	Januária	Januária
35000010	BARRA DO ARAUJO	BRA	MG	Januária	BARRA DO ARAUJO
35000020	BARRA DO MOURÃO	BRA	MG	Januária	BARRA DO MOURÃO
35000030	CABECEIRA DO ALEGRE	BRA	MG	Januária	CABECEIRA DO ALEGRE
35000040	CABECEIRA DO ALEGRE	BRA	MG	Januária	CABECEIRA DO ALEGRE
35000050	CHAPADA GAÚCHA	BRA	MG	Januária	CHAPADA GAÚCHA
35000060	CHAPADA GAÚCHA	BRA	MG	Januária	CHAPADA GAÚCHA
35000070	CHAPADA GAÚCHA	BRA	MG	Januária	CHAPADA GAÚCHA
35000080	CHAPADA GAÚCHA	BRA	MG	Januária	CHAPADA GAÚCHA
35000090	CHAPADA GAÚCHA	BRA	MG	Januária	CHAPADA GAÚCHA
35000100	CHAPADA GAÚCHA	BRA	MG	Januária	CHAPADA GAÚCHA
35000110	CHAPADA GAÚCHA	BRA	MG	Januária	CHAPADA GAÚCHA
35000120	CHAPADA GAÚCHA	BRA	MG	Januária	CHAPADA GAÚCHA
35000130	CHAPADA GAÚCHA	BRA	MG	Januária	CHAPADA GAÚCHA
35000140	CHAPADA GAÚCHA	BRA	MG	Januária	CHAPADA GAÚCHA
35000150	CHAPADA GAÚCHA	BRA	MG	Januária	CHAPADA GAÚCHA
35000160	CHAPADA GAÚCHA	BRA	MG	Januária	CHAPADA GAÚCHA
35000170	CHAPADA GAÚCHA	BRA	MG	Januária	CHAPADA GAÚCHA
35000180	CHAPADA GAÚCHA	BRA	MG	Januária	CHAPADA GAÚCHA
35000190	CHAPADA GAÚCHA	BRA	MG	Januária	CHAPADA GAÚCHA
35000200	CHAPADA GAÚCHA	BRA	MG	Januária	CHAPADA GAÚCHA
35000210	CHAPADA GAÚCHA	BRA	MG	Januária	CHAPADA GAÚCHA
35000220	CHAPADA GAÚCHA	BRA	MG	Januária	CHAPADA GAÚCHA
35000230	CHAPADA GAÚCHA	BRA	MG	Januária	CHAPADA GAÚCHA
35000240	CHAPADA GAÚCHA	BRA	MG	Januária	CHAPADA GAÚCHA
35000250	CHAPADA GAÚCHA	BRA	MG	Januária	CHAPADA GAÚCHA
35000260	CHAPADA GAÚCHA	BRA	MG	Januária	CHAPADA GAÚCHA
35000270	CHAPADA GAÚCHA	BRA	MG	Januária	CHAPADA GAÚCHA
35000280	CHAPADA GAÚCHA	BRA	MG	Januária	CHAPADA GAÚCHA
35000290	CHAPADA GAÚCHA	BRA	MG	Januária	CHAPADA GAÚCHA
35000300	CHAPADA GAÚCHA	BRA	MG	Januária	CHAPADA GAÚCHA
35000310	CHAPADA GAÚCHA	BRA	MG	Januária	CHAPADA GAÚCHA
35000320	CHAPADA GAÚCHA	BRA	MG	Januária	CHAPADA GAÚCHA
35000330	CHAPADA GAÚCHA	BRA	MG	Januária	CHAPADA GAÚCHA
35000340	CHAPADA GAÚCHA	BRA	MG	Januária	CHAPADA GAÚCHA
35000350	CHAPADA GAÚCHA	BRA	MG	Januária	CHAPADA GAÚCHA
35000360	CHAPADA GAÚCHA	BRA	MG	Januária	CHAPADA GAÚCHA
35000370	CHAPADA GAÚCHA	BRA	MG	Januária	CHAPADA GAÚCHA
35000380	CHAPADA GAÚCHA	BRA	MG	Januária	CHAPADA GAÚCHA
35000390	CHAPADA GAÚCHA	BRA	MG	Januária	CHAPADA GAÚCHA
35000400	CHAPADA GAÚCHA	BRA	MG	Januária	CHAPADA GAÚCHA
35000410	CHAPADA GAÚCHA	BRA	MG	Januária	CHAPADA GAÚCHA
35000420	CHAPADA GAÚCHA	BRA	MG	Januária	CHAPADA GAÚCHA
35000430	CHAPADA GAÚCHA	BRA	MG	Januária	CHAPADA GAÚCHA
35000440	CHAPADA GAÚCHA	BRA	MG	Januária	CHAPADA GAÚCHA
35000450	CHAPADA GAÚCHA	BRA	MG	Januária	CHAPADA GAÚCHA
35000460	CHAPADA GAÚCHA	BRA	MG	Januária	CHAPADA GAÚCHA
35000470	CHAPADA GAÚCHA	BRA	MG	Januária	CHAPADA GAÚCHA
35000480	CHAPADA GAÚCHA	BRA	MG	Januária	CHAPADA GAÚCHA
35000490	CHAPADA GAÚCHA	BRA	MG	Januária	CHAPADA GAÚCHA
35000500	CHAPADA GAÚCHA	BRA	MG	Januária	CHAPADA GAÚCHA
35000510	CHAPADA GAÚCHA	BRA	MG	Januária	CHAPADA GAÚCHA
35000520	CHAPADA GAÚCHA	BRA	MG	Januária	CHAPADA GAÚCHA
35000530	CHAPADA GAÚCHA	BRA	MG	Januária	CHAPADA GAÚCHA
35000540	CHAPADA GAÚCHA	BRA	MG	Januária	CHAPADA GAÚCHA
35000550	CHAPADA GAÚCHA	BRA	MG	Januária	CHAPADA GAÚCHA
35000560	CHAPADA GAÚCHA	BRA	MG	Januária	CHAPADA GAÚCHA
35000570	CHAPADA GAÚCHA	BRA	MG	Januária	CHAPADA GAÚCHA
35000580	CHAPADA GAÚCHA	BRA	MG	Januária	CHAPADA GAÚCHA
35000590	CHAPADA GAÚCHA	BRA	MG	Januária	CHAPADA GAÚCHA
35000600	CHAPADA GAÚCHA	BRA	MG	Januária	CHAPADA GAÚCHA
35000610	CHAPADA GAÚCHA	BRA	MG	Januária	CHAPADA GAÚCHA
35000620	CHAPADA GAÚCHA	BRA	MG	Januária	CHAPADA GAÚCHA
35000630	CHAPADA GAÚCHA	BRA	MG	Januária	CHAPADA GAÚCHA
35000640	CHAPADA GAÚCHA	BRA	MG	Januária	CHAPADA GAÚCHA
35000650	CHAPADA GAÚCHA	BRA	MG	Januária	CHAPADA GAÚCHA
35000660	CHAPADA GAÚCHA	BRA	MG	Januária	CHAPADA GAÚCHA
35000670	CHAPADA GAÚCHA	BRA	MG	Januária	CHAPADA GAÚCHA
35000680	CHAPADA GAÚCHA	BRA	MG	Januária	CHAPADA GAÚCHA
35000690	CHAPADA GAÚCHA	BRA	MG	Januária	CHAPADA GAÚCHA
35000700	CHAPADA GAÚCHA	BRA	MG	Januária	CHAPADA GAÚCHA

Localização do município no Mapeamento Sistemático

Articulação das Partes do Mapa

Localização no Estado

Fonte: Mapa Índice do Brasil - IBGE

CRONOLOGIA	
EDICÃO	23/07/2010
FEITICHO	Consultar Metadados

Januária - MG

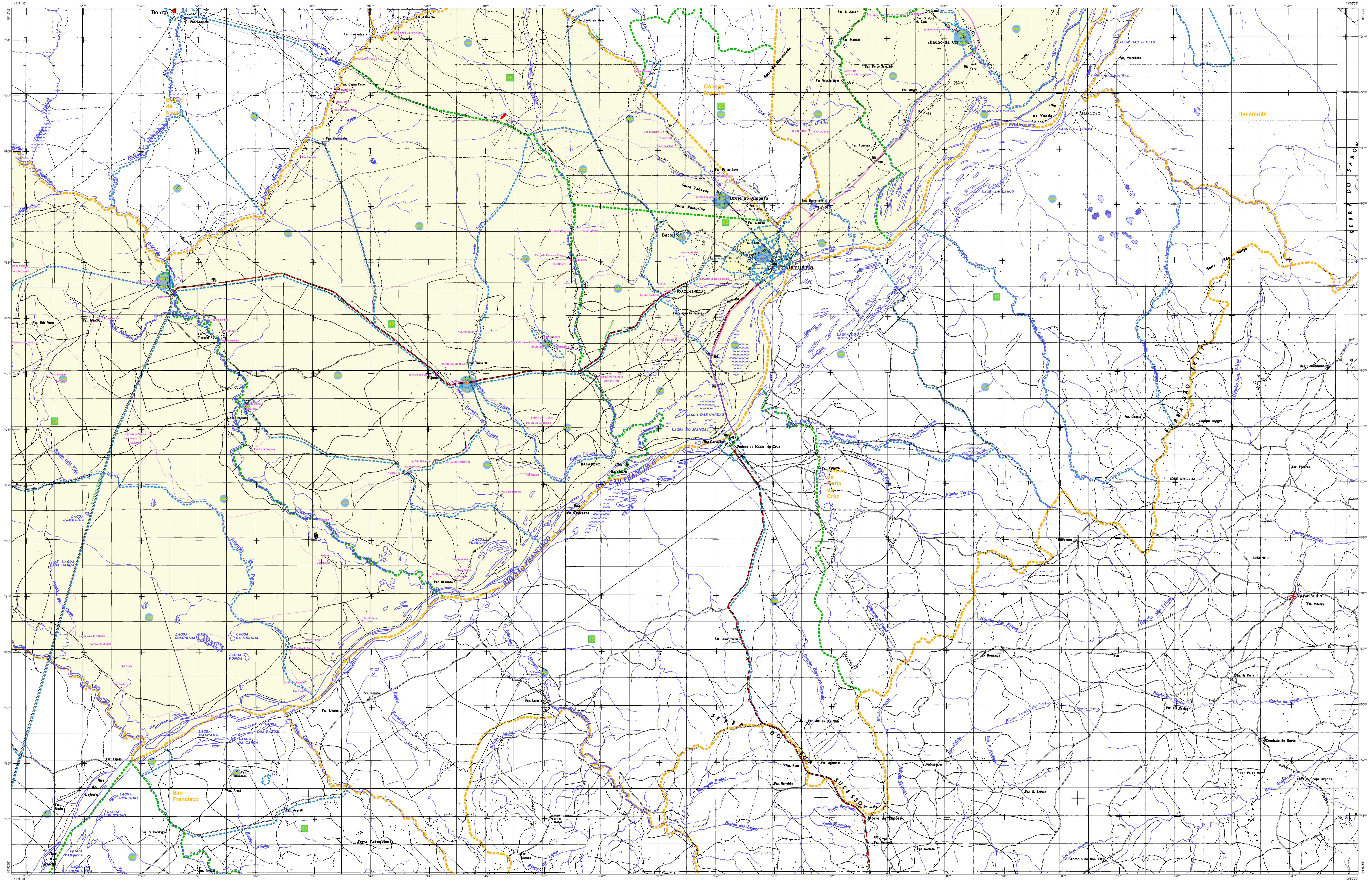
ASPECTOS FÍSICOS

Região: NORTE DE MINAS
 Município: JANUÁRIA
 Atividade do Setor: Agricultura, Pecuária, Silvicultura, Aquicultura e Pesca
 Área: 56943,2 km²
 Latitude: -15,8287590
 Longitude: -48,5287590

WORLDWIDE

Coordenação Técnica: Coordenação de Cartografia
 Coordenação de Dados e Informações: CDTA
 Responsável Técnico: Unidades Operacionais do IBGE
 Comunicação: Centro de Documentação e Disseminação de Informação

CDU: 45



ELEMENTOS PLANIMÉTRICOS

- Edifícios
- Urnas, Caixa, Mesa
- Monte de cruzeiro, Molinete de água
- Campo de emergência, Favela
- Localidades
- Linhas de transmissão de energia elétrica
- Linhas telefônicas

ELEMENTOS ALTIMÉTRICOS

- Pontos topográficos: Referência de nível
- Pontos altimétricos: Nível barométrico
- Cota comensurável
- Superfície deformada: Área

ELEMENTOS DE HIDROGRAFIA

- Canais, Represagem, Lago, Lagoa, Residência
- Terrão, Sítio, Residência, Sítio
- Bacia hidrográfica
- Foz do rio, Tambores
- Rapidez, Corredor, garras
- Rapidez e cascata
- Rocha sedimentar e consolidada
- Matriz rochosa: Rocha sedimentar
- Arquitetura: Rocha sedimentar
- Matriz rochosa

CONVENÇÕES CARTOGRÁFICAS

CONVENÇÕES TEMÁTICAS

Limite: Distrital, Sub-Distrital, Setor Censitário

Identificação: Distrito, Sub-Distrito, Setor Censitário, Setor Urbano, Setor Urbano Agrícola/Reservado Rural

LIMITES

- internacional
- estadual
- intermunicipal
- áreas especiais

Obs: Os limites provenientes das tabelas "voter" representadas na cor verde são descontinuos e devem ser desconsiderados.

MAPA MUNICIPAL ESTATÍSTICO

Escala: 1 : 100 000

Bateria de Coordenadas Geográficas em Latitudes/Longitudes: 19W04A 2000
 Coordenadas Planas: Mapasigma em UTM 18Q UTM
 Origem do datum: Geóide de Maritimica 1966 - IGC
 Datum: 1966 em metros sobre o nível do mar

Composto: Mapa a corido de mapas temáticos produzidos de forma independente.
 para o município de Januária/Minas Gerais, com base nos dados do IBGE, SIBGE e outros, em termos estatísticos, relativos à Tabula Municipal de 2010. Este mapa foi elaborado com o suporte técnico da equipe de planejamento da IBGE/IBGE.

MINISTÉRIO DO PLANEJAMENTO, ORÇAMENTO E GESTÃO
 INSTITUTO BRASILEIRO DE GEOGRAFIA E ESTATÍSTICA - IBGE
 A Divisão de Geodésia, Geoprocessamento e Cartografia
 elaborou este mapa sob a orientação do IBGE/IBGE
 At. Brasil 10571 - Planos de Cotas
 Rio de Janeiro RJ, CEP 20046-001

IBGE - TABELAS DE POPULAÇÃO POR DISTRITO

IBGE	TABELA	ANEXO	NOME
2000	5000000	1	População total
2000	5000000	2	População urbana
2000	5000000	3	População rural
2000	5000000	4	População residente em áreas rurais
2000	5000000	5	População residente em áreas urbanas
2000	5000000	6	População residente em áreas rurais sem acesso a saneamento básico
2000	5000000	7	População residente em áreas urbanas com acesso a saneamento básico
2000	5000000	8	População residente em áreas urbanas sem acesso a saneamento básico

Aspectos Físicos

Localização do município no Mapeamento Sistemático

Articulação das Partes do Mapa

Localização no Estado

ASPECTOS FÍSICOS

Região: NORTE DE MINAS
 Município: JANUÁRIA

Atividade do Estado: Área

Coordenadas Geográficas: UTM
 Latitude: 15.584332
 Longitude: -48.82878922

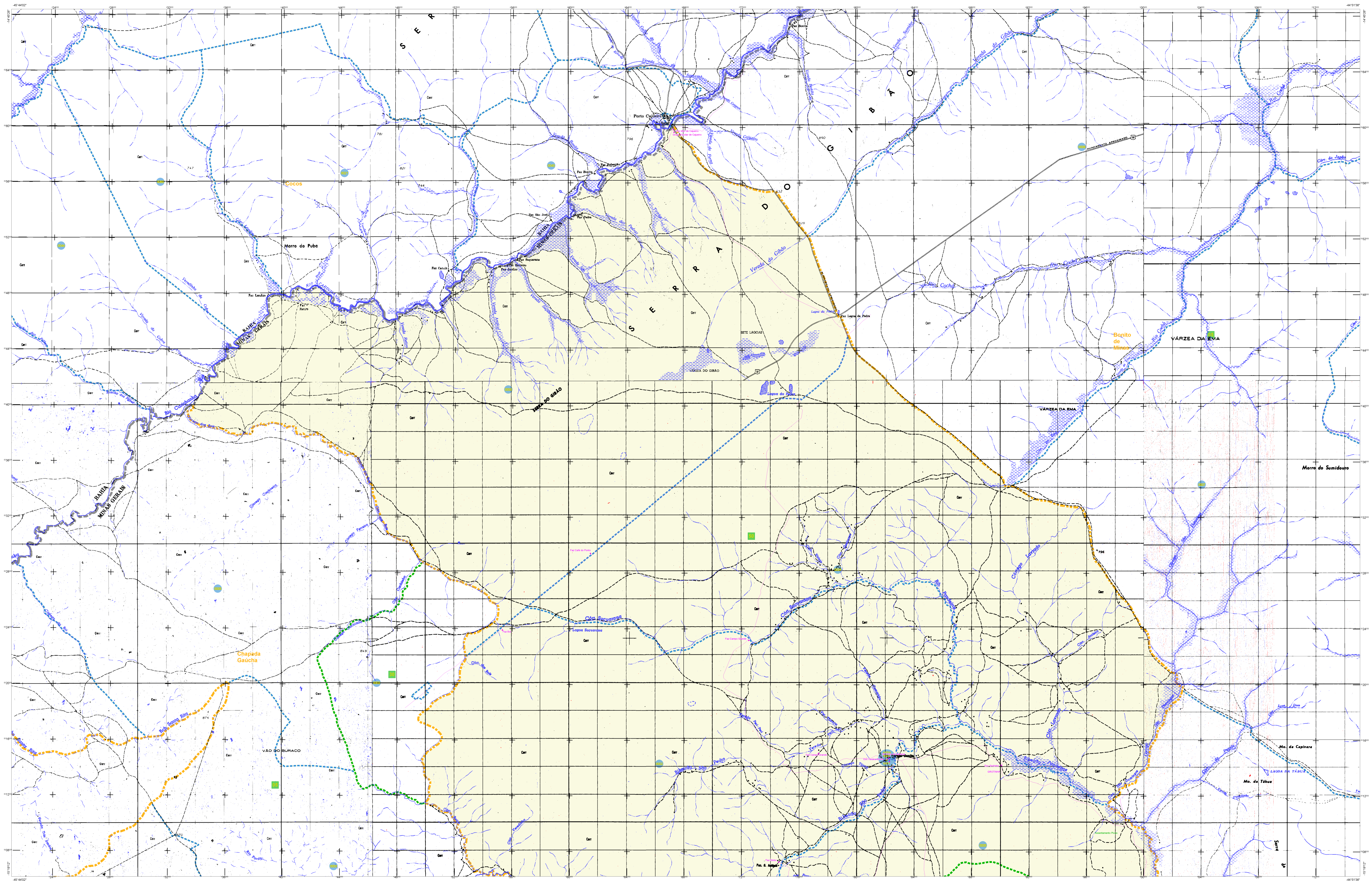
IBGE/IBGE

Coordenação Técnica: Coordenação de Cartografia
 Coordenação de Geoprocessamento: Coordenação de Geoprocessamento
 Coordenação de Planificação: Coordenação de Planificação
 Coordenação de Estatística: Coordenação de Estatística

Elaborado por: Coordenação de Cartografia
 Data: 23/07/2010
 Autor: Consultor/Mapadados

CRONOLOGIA

Malha Territorial: 23/07/2010



ELEMENTOS PLANIMÉTRICOS

Edificações
 Igreja, Escola, Mta
 Monumento, Estádio de futebol
 Cemitério, Estação Ferroviária
 Localidade
 Linha de transmissão de energia elétrica
 Linha telefônica

ELEMENTOS ALTIMÉTRICOS

Perfil topográfico, Referência de nível
 Perfil altimétrico, Perfil barométrico
 Cota constante
 Superfície deformada, Área

ELEMENTOS DE HIDROGRAFIA

Canal, Alagado, Reservatório
 Lago, Lagoa, Reservoar
 Terraço, Lagoa inundada, Salto
 Bacia hidrográfica
 Poço, Iguaçu, Represa
 Represa, Canalização, Represa e canal
 Represa e canal
 Represa e canal
 Represa e canal
 Represa e canal
 Represa e canal
 Represa e canal

CONVENÇÕES CARTOGRÁFICAS

Atualizações Cartográficas
 CBR MASCARENHA - Levantamentos por GPS, com imagens de Satélite
 CBR VERDE - Levantamento aproximado sem compensação cartográfica

CONVENÇÕES TEMÁTICAS

Identificação

Distrito	Sub-Distrito	Sector	Sector Urbano
Verde	Amarelo	Verde	Verde

LIMITES

Interna
 Intermunicipal
 Internacional
 Áreas especiais

OBS: Os limites provenientes das Telhas "nadar" representadas na cor verde estão desatualizados e devem ser desconsiderados.

MAPA MUNICIPAL ESTATÍSTICO

Escala: 1 : 100 000

Divisão de Cartografia Geográfica em Lisboa, Portugal - 08/04/2003
 Coordenadas Planas: Mercator UTM - 24Q UTM
 Origem do datum: CTR - Datum de Maré - 1968 - 00
 Escala: 1 : 100 000

Este mapa segue a cartografia de mapas temáticos produzidos pelo IBGE em parceria com o Município de Januária-MG, com o objetivo de atualizar e complementar a cartografia existente, com o objetivo de complementar a cartografia existente.

MINISTÉRIO DO PLANEJAMENTO, ORÇAMENTO E GESTÃO
 INSTITUTO BRASILEIRO DE GEOGRAFIA E ESTATÍSTICA
 A Diretoria de Geodésia, Cartografia e Geoprocessamento
 do IBGE, em parceria com o Município de Januária-MG, em 2010, realizou o levantamento de dados para a atualização e complementação da cartografia existente.

CDMUN	UF	NOME
3100001	MG	Alfenas
3100002	MG	Araxós
3100003	MG	Barão de Cocanha
3100004	MG	Barbacena
3100005	MG	Barra Longa
3100006	MG	Belo Horizonte
3100007	MG	Bom Despacho
3100008	MG	Brejo Santo

Localização do município no Mapeamento Sistemático

Articulação das Partes do Mapa

Localização no Estado

ASPECTOS FÍSICOS

Relevação: NORTE DE MINAS
 Município: JANUÁRIA
 Área: 56843,2 km²
 Cód. IBGE: 3100009

COORDENADAS GEOGRÁFICAS

Latitude: 15° 56' 43,2" S
 Longitude: 48° 52' 59,2" O

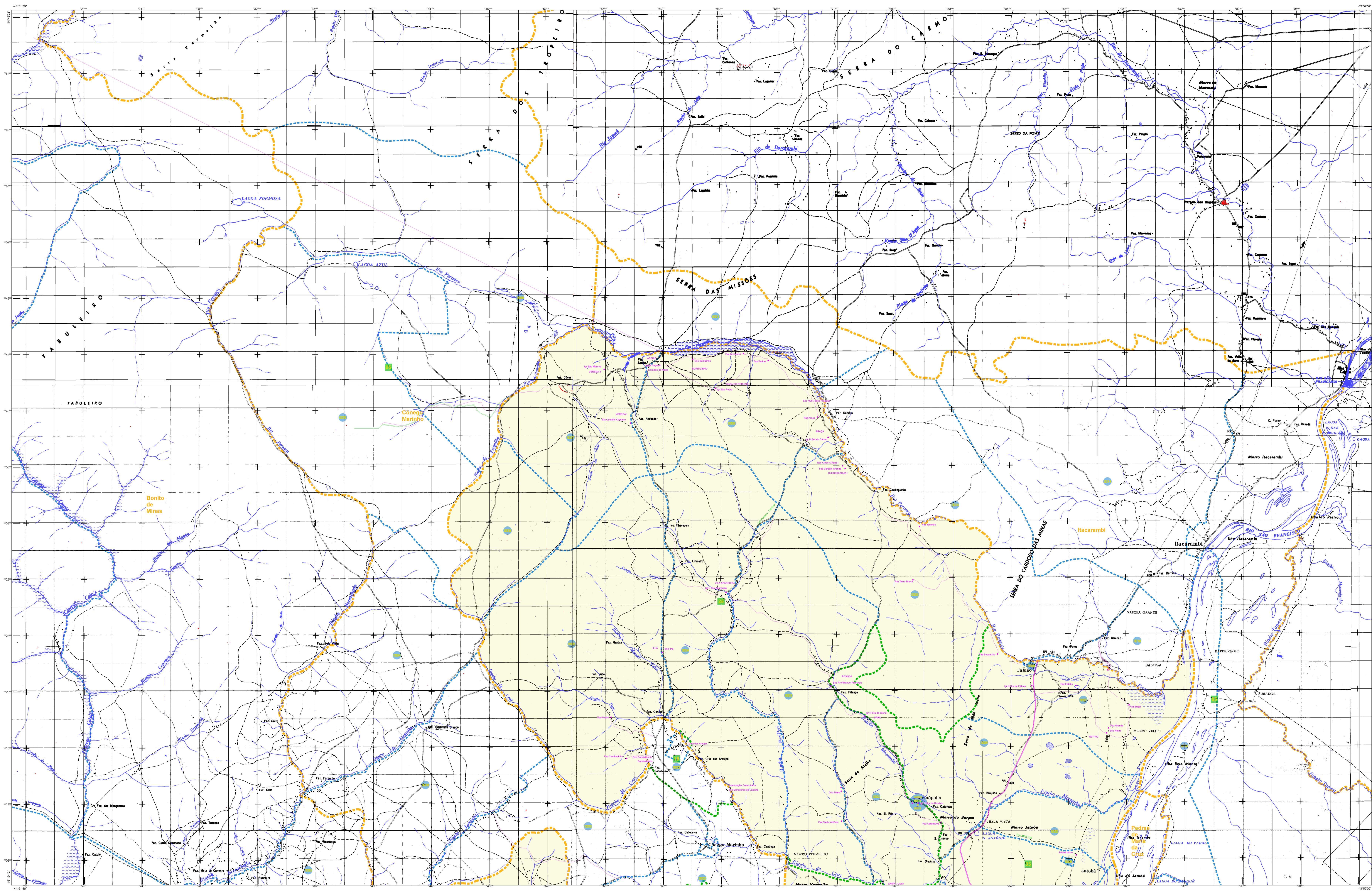
WORLDWIDE

Coordenação Técnica: Coordenação de Cartografia
 Coordenação de Dados Geográficos
 Coordenação de Dados Estatísticos
 Coordenação de Dados Socioeconômicos
 Coordenação de Dados Demográficos
 Coordenação de Dados Econômicos
 Coordenação de Dados Sociais
 Coordenação de Dados Culturais
 Coordenação de Dados Ambientais

CRONOLOGIA

EDICAO: 23/07/2010
 Consultar Metadados

Fonte: Mapa Índice do Brasil - IBGE



ELEMENTOS PLANIMÉTRICOS

- Edifícios
- Uzina, Estação, Mina
- Monumento, Monumento de água
- Campo de emergência, Favela
- Localidades
- Linhas de transmissão de energia, Caixa
- Linhas telefônicas

ELEMENTOS ALTIMÉTRICOS

- Contorno hipsométrico
- Limite de água raramente
- Terreno muito inundado, Salto
- Barragem
- Ponte (Super, Taberna)
- Rodovia com passarela
- Rodovia com ponte
- Rodovia com viaduto
- Rede viária e a discrição
- Rede viária, pista de aterro
- Aréas de inundação, Rede de drenagem

ELEMENTOS DE HIDROGRAFIA

- Canal, Açude, Barragem
- Lago, Lagoa raramente
- Barragem
- Ponte (Super, Taberna)
- Rodovia com passarela
- Rodovia com ponte
- Rodovia com viaduto
- Rede viária e a discrição
- Rede viária, pista de aterro
- Aréas de inundação, Rede de drenagem

CONVENÇÕES CARTOGRÁFICAS

- Convenções Temáticas
- LIMITES
- Distrito
- Sub-Distrito
- Selo Censitário

ATUALIZAÇÕES CARTOGRÁFICAS

COR VERDE: Lançamento aproximado sem compensação cartográfica.

MAPA MUNICIPAL ESTATÍSTICO

Escala: 1 : 100 000

Fonte de Coordenação Geográfica em Lançamento: IBGE/IBGE/2003
Coordenação Geral: Maciel, et al.
Coordenação Técnica: IBGE/IBGE/2003

Este mapa integra a coleção de mapas municipais produzida pelo IBGE em parceria com o IGP/IBGE e os municípios, em função das informações disponibilizadas pelos municípios e da equipe de trabalho do IBGE.

MINISTÉRIO DO PLANEJAMENTO, ORÇAMENTO E GESTÃO

CENSO	
CD	NOME
1000000	Adolfo
1100000	Araucária
1200000	Araxós
1300000	Bom Jardim
1400000	Bom Jesus
1500000	Campos Gerais
1600000	Caratinga
1700000	Castro
1800000	Caturama
1900000	Celso Ramalho
2000000	Chapada dos Veadeiros
2100000	Confins
2200000	Coronel Fabriciano
2300000	Corumbá
2400000	Curvelo
2500000	Dom Bosco

LOCALIZAÇÃO DO MUNICÍPIO NO Mapeamento Sistemático

Articulação das Partes do Mapa

Localização no Estado

Fonte: Mapa Índice do Brasil - IBGE

CRONOLOGIA

EDIÇÃO	23/07/2010
Atualização técnica e cartográfica	
Atualização de dados	

Januária - MG

ASPECTOS FÍSICOS

Coordenação: IBGE	Coordenação: IBGE
Coordenação: IBGE	Coordenação: IBGE

ASPECTOS SOCIAIS

Coordenação: IBGE	Coordenação: IBGE
Coordenação: IBGE	Coordenação: IBGE

ASPECTOS ECONÔMICOS

Coordenação: IBGE	Coordenação: IBGE
Coordenação: IBGE	Coordenação: IBGE

ASPECTOS AMBIENTAIS

Coordenação: IBGE	Coordenação: IBGE
Coordenação: IBGE	Coordenação: IBGE

ASPECTOS CULTURAIS

Coordenação: IBGE	Coordenação: IBGE
Coordenação: IBGE	Coordenação: IBGE

ASPECTOS DEMOGRÁFICOS

Coordenação: IBGE	Coordenação: IBGE
Coordenação: IBGE	Coordenação: IBGE

ASPECTOS POLÍTICOS

Coordenação: IBGE	Coordenação: IBGE
Coordenação: IBGE	Coordenação: IBGE