

Convenções Cartográficas

Elementos Planimétricos

- Edificações
- Igreja, Escola, Mina
- Moínho de vento, Moínho de água
- Campo de emergência, Farol
- Localidades
- Linha transmissora de energia, Cerca
- Linha telefônica
- Rodovias: auto-estrada pavimentada, sem pavimentação, sem pavimentação, caminho carroçável, trilha, caminho e picada, prefixo de estrada: federal, estadual
- Ferrovias: bitola larga, bitola estreita

Atualizações Cartográficas

- COR MAGENTA - Levantamentos por GPS e/ou Imagens de Satélites
- COR VERDE - Lançamento aproximado sem comprovação cartográfica

Elementos Altimétricos

- Ponto trigonométrico, Referência de nível
- Ponto astronômico, Ponto barométrico
- Cota comprovada
- Superfície deformada, Área

Elementos de Hidrografia

- Curso d'água intermitente
- Lago ou lagoa intermitente
- Terreno sujeito a inundação, Salina
- Brejo ou pântano
- Popo (água), Nascente
- Rápidos e cachoeiras grandes
- Rápidos e cachoeiras
- Rocha submersa e a descoberto
- Molhe e represa: terra e alvenaria
- Ancondrouro, Rio seco ou de aluvião
- Recife rochoso

Convenções Temáticas

Limites

- Distrital
- Sub-Distrital
- Sector Censitário
- Interestadual
- Intermunicipal
- Áreas especiais

Identificação

- Distrito
- Sub-Distrito
- Sector Rural
- Sector Urbano Aglomerado Rural

OBS: Os limites provenientes das folhas raster, representados na cor preta estão desatualizados e devem ser desconsiderados.

Escala

1:50.000

Sistema de Coordenadas Geográficas em Latitude/Longitude - SIRGAS2000
Coordenadas Plano Retangulares em UTM - SAD 69
Origem da quilometragem UTM: Equador e Meridiano 45 WIG
Acrescidas as constantes de 10.000 e 500 Km respectivamente

Este produto integra a coleção de mapas municipais gerados de forma semi-automatizada, a partir da junção das folhas do Mapeamento Sistemático Brasileiro produzido pelo IBGE, DSE e outros, em formato raster alvo vetorial e da Malha Municipal Digital do IBGE, com atualização proveniente de diversas fontes, sem tratamento pleno de integração e completude dos elementos cartográficos.

Cronologia

Malha Territorial: 2010
Edição: 07/06/2010

Informações relativas a documentação básica e atualização: consultar metadados www.metadados.gov.br

JEQUERI - MG

Divisão Político-administrativa

CECODIGOS	NOME
Distrito	Subdistrito
313550605	Jequeri
313550610	Grota
313550615	Piscamba
313550617	Pouso Alegre da Mata
313550620	São Vicente do Gramma

Aspectos Físicos

Mesorregião: ZONA DA MATA	
Microrregião: PONTE NOVA	
Altitude da sede:	Área:
Coordenadas da sede	
Latitude:	E: MC
Longitude:	N: 45

Implementação

Coordenação Técnica: Coordenação de Cartografia - CCAR

Coordenação Temática: Coordenação de Estruturas Territoriais - CETE

Unidades Produtoras: Unidades estatísticas do IBGE

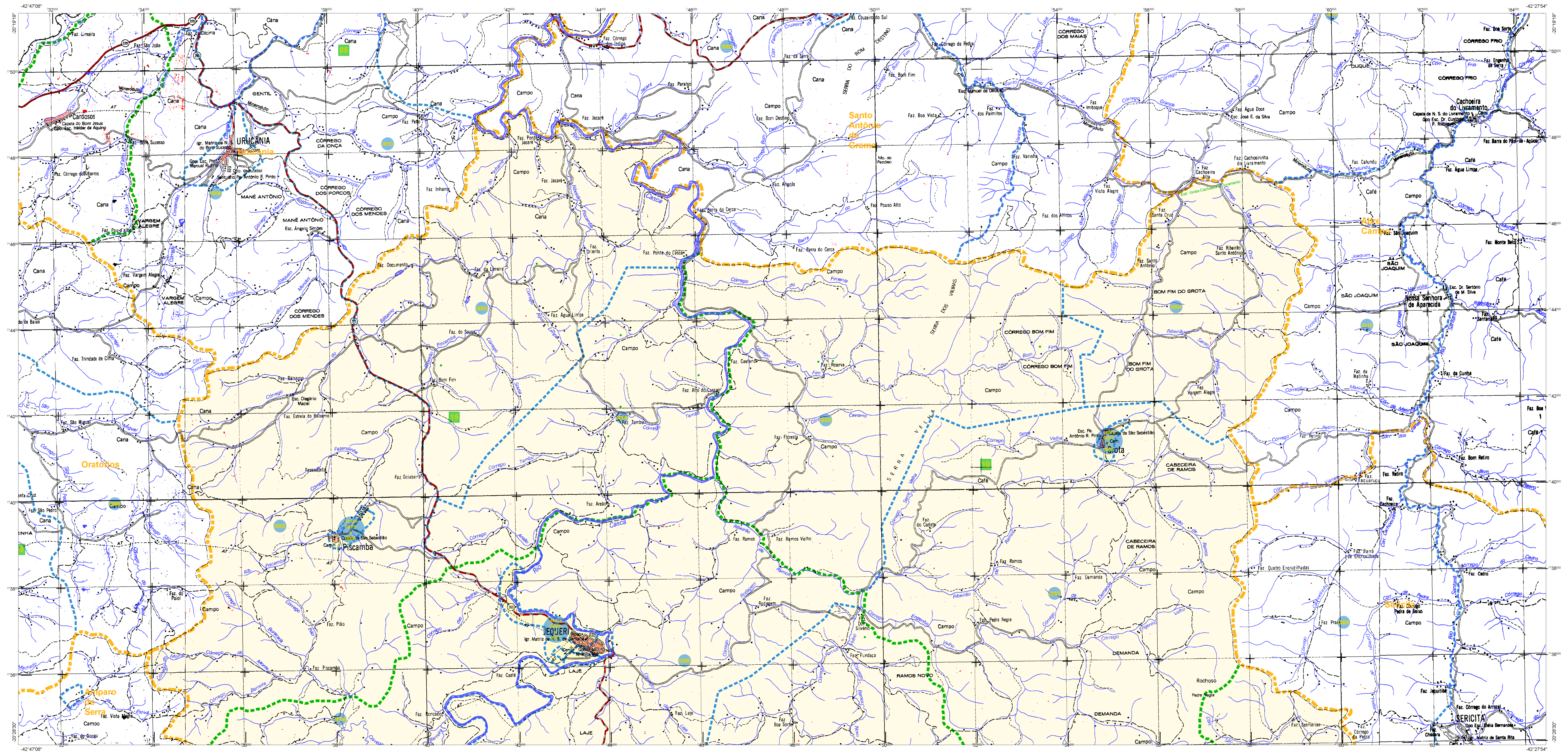
Disseminação: Centro de Documentação e Disseminação de Informações - CDDI

MINISTÉRIO DO PLANEJAMENTO, ORÇAMENTO E GESTÃO
INSTITUTO BRASILEIRO DE GEOGRAFIA E ESTATÍSTICA

A DIRETORIA DE GEOCIÊNCIAS aprova e gerencia a comunicação de fatos ou omissões verificadas neste mapa.

Av. Brasil, 15.071 - Pavão de Lusa
Rio de Janeiro-RJ - CEP 21.241-051

© IBGE - DIREITOS DE REPRODUÇÃO RESERVADOS



Convenções Cartográficas

Elementos Planimétricos

- Edificações: Igreja, Escola, Mina, Moimho de vento, Moimho de água, Campo de emergência, Farol, Localidades
- Linha transmissora de energia, Cerca, Linha telefônica
- Rodovias: auto-estrada pavimentada, sem pavimentação, sem pavimentação, caminho carroçável, trilha, caminho e picada, prefixo de estrada: federal, estadual
- Ferrovias: bitola larga, bitola estreita

Atualizações Cartográficas

- COR MAGENTA - Levantamentos por GPS e/ou Imagens de Satélites
- COR VERDE - Lançamento aproximado sem comprovação cartográfica

Elementos Altimétricos

- Ponto trigonométrico, Referência de nível, Ponto astronômico, Ponto barométrico, Cota comprovada, Superfície deformada, Área

Elementos de Hidrografia

- Curso d'água intermitente, Lago ou lagoa intermitente, Terreno sujeito a inundação, Salina, Brejo ou pântano, Poço (água), Nascente, Rápidos e cachoeiras grandes, Rápidos e cataratas, Rocha submersa e a descoberto, Molhe e represa: terra e alvenaria, Ancoradouro, Rio seco ou de aluvião, Recife rochoso

Convenções Temáticas

Limites

- Distrital: ---
- Sub-Distrital: ---
- Sector Censitário: ---
- Interestadual: ---
- Intermunicipal: ---
- Áreas especiais: ---

Identificação

- Distrito: 01
- Sub-Distrito: 02
- Sector Rural: 03
- Sector Urbano Aglomerado Rural: 04

Escala
1:50.000

Sistema de Coordenadas Geográficas em Latitude/Longitude - SIRGAS2000
Coordenadas Plano Retangulares em UTM - SAD 69
Origem da quilometragem UTM: Equador e Meridiano 45 WIG
Acrescidas as constantes de 10.000 e 500 km respectivamente

Este produto integra a coleção de mapas municipais gerados de forma semi-automatizada, a partir da junção das folhas do Mapeamento Sistemático Brasileiro produzido pelo IBGE, DSES e outros, em formato raster alto vetorial e da Malha Municipal Digital do IBGE, com atualização proveniente de diversas fontes, sem tratamento pleno de integração e completude dos elementos cartográficos.

Cronologia

Malha Territorial:
2010
Edição:
07/06/2010

Informações relativas a documentação básica e atualização:
consultar metadados
www.metadados.geo.ibge.gov.br

JEQUERI - MG

Divisão Político-administrativa

GEOCÓDIGO	NOME
Distrito	Sub-distrito
313550605	Jequeri
313550610	Grota
313550615	Piscamba
313550617	Prado Alegre da Mata
313550620	São Vicente do Gramma

Aspectos Físicos

Mesorregião: ZONA DA MATA	
Microrregião: PONTE NOVA	
Altitude da sede:	Área:
Coordenadas da sede	
Latitude:	E: MC
Longitude:	N: 45

Implementação

Coordenação Técnica:
Coordenação de Cartografia - CCAR

Coordenação Temática:
Coordenação de Estruturas Territoriais - CETE

Unidades Produtoras:
Unidades estatísticas do IBGE

Disseminação:
Centro de Documentação e Disseminação de Informações - CDDI

MINISTÉRIO DO PLANEJAMENTO, ORÇAMENTO E GESTÃO
INSTITUTO BRASILEIRO DE GEOGRAFIA E ESTATÍSTICA
A DIRETORIA DE GEOCIÊNCIAS aplica a gestão da comunicação de dados e ornamentos
Av. Brasil, 15.071 - Pavão de Luso
Rio de Janeiro-RJ - CEP 21.241-051
© IBGE - DIREITOS DE REPRODUÇÃO RESERVADOS