

ELEMENTOS PLANIMÉTRICOS

Legend for planimetric elements including symbols for roads, railways, and other infrastructure.

CONVENÇÕES CARTOGRÁFICAS

Legend for cartographic conventions including symbols for rivers, lakes, and elevation markers.

Table with 4 columns: Símbolo, Nome, Descrição, and Símbolo. Lists various symbols used on the map.

Legend for limits (LIMITES) showing symbols for international, intermunicipal, and other boundaries.

MAPA MUNICIPAL ESTATÍSTICO

ESCALA: 1 : 100.000
Sistema de Coordenadas Geográficas em Latitudes Longitudes - SIRGAS2000
Coordenadas Geográficas em UTM - SIRGAS2000
Origem da submalha: UTM Equador e Meridiano - WGS 84
Amplitude da submalha: 3000 m (Easting) e 3000 m (Northing)
Este produto integra a coleção de mapas municipais gerada de forma automatizada a partir da análise dos dados do Recenseamento Demográfico produzida pelo IBGE. O SIG e a base de dados foram atualizados a partir do Sistema Municipal Digital do IBGE, em substituição ao processo de atualização tradicional, em formato vetorial de resolução e correção dos elementos cartográficos.

Table with columns: MUNICÍPIO, CÓDIGO, SUBMUNICÍPIO, and NOME. Lists municipalities and submunicipalities in João Pinheiro-MG.

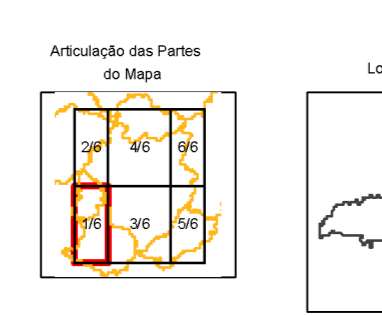
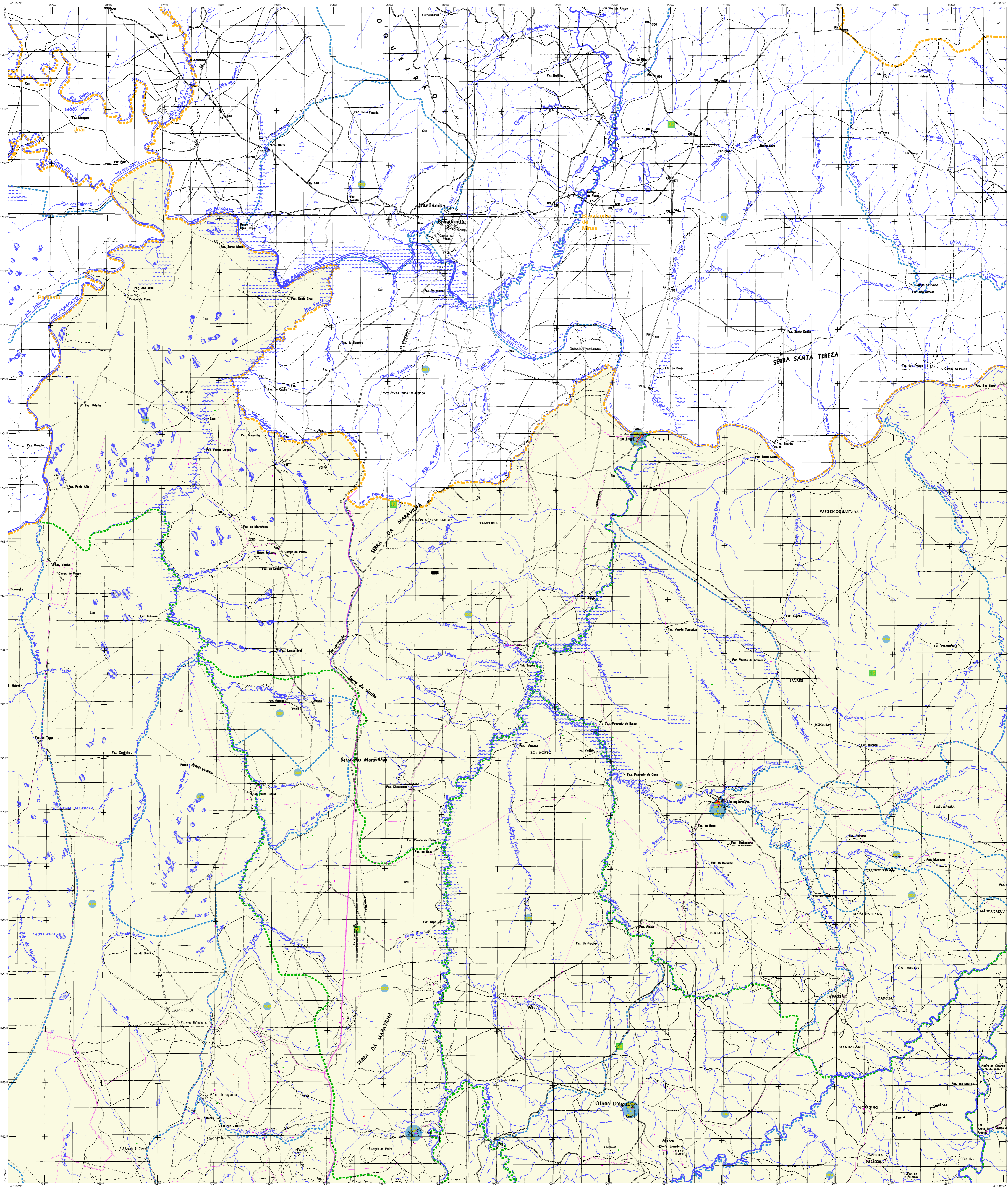


Table with columns: ASPECTOS FÍSICOS, MUNICÍPIO, and COORDENADAS DA SEDE. Provides physical characteristics and coordinates for João Pinheiro-MG.

Table with columns: IMPLEMENTAÇÃO, MUNICÍPIO, and COORDENADAS DA SEDE. Provides implementation details for the statistical map.



ELEMENTOS PLANIMÉTRICOS

CONVENÇÕES CARTOGRÁFICAS

ELEMENTOS ALTIMÉTRICOS

ELEMENTOS DE HIDROGRAFIA

LIMITES

ATUALIZAÇÕES CARTOGRÁFICAS

Convenções Cartográficas

Linha		Identificação
-----	-----	---
-----	-----	---
-----	-----	---
-----	-----	---
-----	-----	---
-----	-----	---
-----	-----	---
-----	-----	---

MAPA MUNICIPAL ESTATÍSTICO

ESCALA 1:100.000

Sistema de Coordenadas Geográficas em Lat/Lon (Proj. UTM - BRSDADO)
 Sistema de Referência Geodésico em UTM - BRSDADO
 Origem de Submergidas (UTM Equador e Meridiano) - WGS-84
 Anulação de Corretiva de 2000 em Realização
 Este produto integra a coleção de mapas municipais gerada de forma semi-automática
 a partir da análise dos dados do Sistema de Informações Geográficas produzido pelo
 IBGE, SIGS e outros, em formato vetorial e impresso na plataforma Digital do IBGE,
 sem alteração dos dados originais, em conformidade com a legislação vigente.

MINISTÉRIO DO PLANEJAMENTO, ORÇAMENTO E GESTÃO
INSTITUTO BRASILEIRO DE GEOGRAFIA E ESTATÍSTICA
 A DIREÇÃO DE GEOGRAFIA GERAL e a GERÊNCIA DE MUNICÍPIOS
 de dados geográficos, verificados sobre mapas
 do IBGE (2011). Produto de base
 Rio de Janeiro - CEP 241-015
 © 2010 - IBGE/DTM/PRODUTOS

Geógrafos

DESCRIÇÃO	SITUAÇÃO	NOME
0100001	Geógrafo	Edna Soares
0100002	Geógrafo	Carla
0100003	Geógrafo	Carla
0100004	Geógrafo	Carla
0100005	Geógrafo	Carla
0100006	Geógrafo	Carla
0100007	Geógrafo	Carla
0100008	Geógrafo	Carla

ASPECTOS FÍSICOS

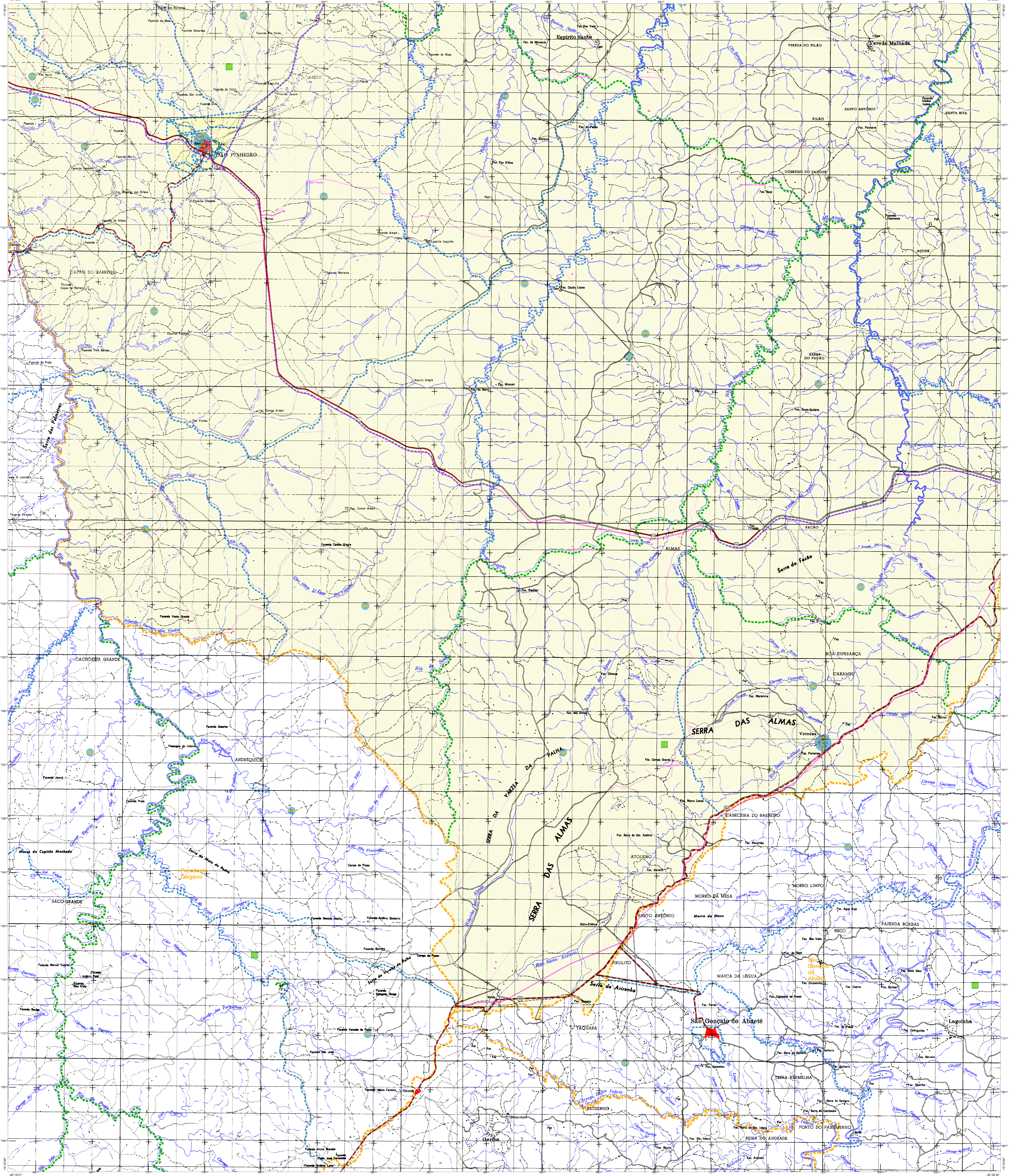
MUNICÍPIO DE MINAS GERAIS
PARACATU

COORDENADAS DA SEDE

Latitude	17° 55' 00" S
Longitude	47° 34' 00" W

IMPLEMENTAÇÃO

COORDENADOR
 IBGE 23/07/2010
 Consultar Metadados



MAPA MUNICIPAL ESTATÍSTICO

ELEMENTOS PLANIMÉTRICOS

- Estações
- Sigla - Estrada Mestra
- Monte de São João
- Monte de São João
- Localidades

CONVENÇÕES CARTOGRÁFICAS

- Linhas de transmissão de energia
- Cerca
- Linhas de transmissão de energia
- Cerca
- Linhas de transmissão de energia
- Cerca

ELEMENTOS ALTIMÉTRICOS

- Ponto trigonométrico
- Referência de nível
- Ponto altimétrico
- Ponto barométrico
- Cota constante
- Superfície estimada
- Área

CONVENÇÕES TERRITORIAIS

- Limites: Estadual
- Sub-Estatal
- Sede Municipal
- Sede Urbana
- Sede Urbana
- Sede Urbana

LIMITES

- Limites internacionais
- Limites estaduais
- Limites municipais
- Áreas especiais

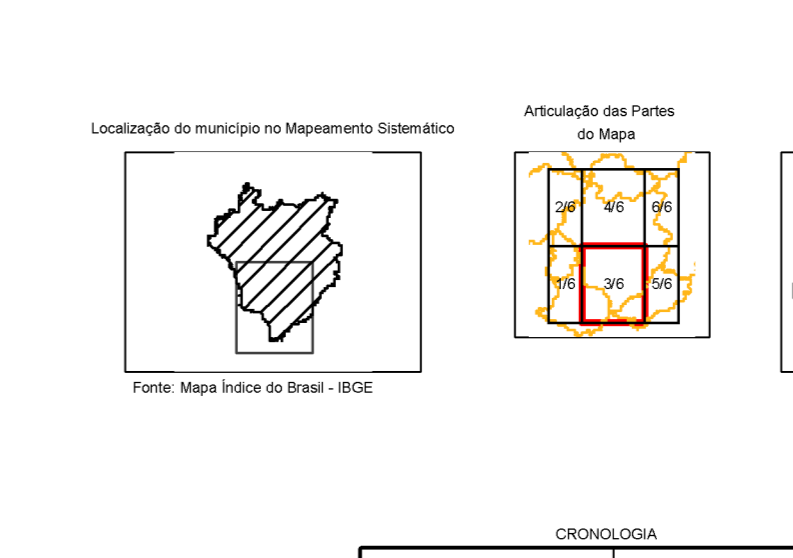
ESCALA 1 : 100.000

Sistema de Coordenadas Geográficas em Latitudes e Longitudes - SIRGAS 2000
Coordenadas Geográficas em UTM - SIRGAS 2000
Origem da submalha em UTM: Equador e Meridiano 49° W
Amplitude da submalha em UTM: 800 m (Easting) e 800 m (Northing)

Este produto integra a coleção de mapas municipais gerados de forma automática, a partir da análise dos dados do Sistema de Informações Geográficas produzidos pelo IBGE, e é disponibilizado gratuitamente em formato digital, sem qualquer ônus de reprodução e distribuição, desde que seja mencionada a fonte e o nome do produtor.

MINISTÉRIO DO PLANEJAMENTO, ORÇAMENTO E GESTÃO
INSTITUTO BRASILEIRO DE GEOGRAFIA E ESTATÍSTICA
A DIRETORIA DE GEOGRAFIA, ORÇAMENTO E ESTATÍSTICA
Av. Brasil, 1505 - Planalto Lafayette
Rio de Janeiro - CEP 21165-001

CELSO	SUBCELSO	NOME
000000	000000	Almas
000000	000000	Almas
000000	000000	Almas
000000	000000	Almas
000000	000000	Almas
000000	000000	Almas
000000	000000	Almas
000000	000000	Almas



ASPECTOS FÍSICOS

PARACATU

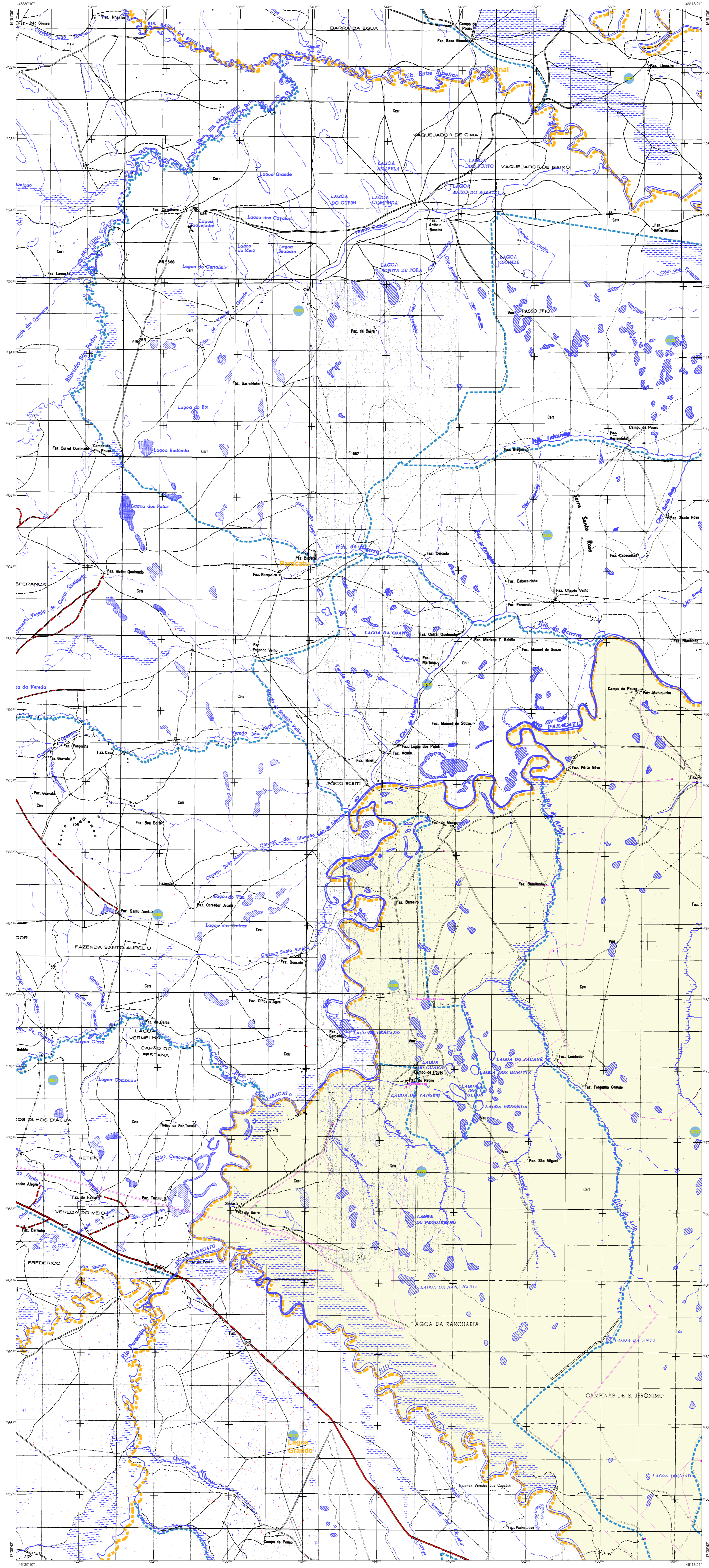
Coordenada: Terra
Coordenada: Terra
Coordenada: Terra
Coordenada: Terra
Coordenada: Terra

COORDENADAS DE REFERÊNCIA

Coordenada: Terra
Coordenada: Terra
Coordenada: Terra
Coordenada: Terra

INFORMAÇÕES

Coordenada: Terra
Coordenada: Terra
Coordenada: Terra
Coordenada: Terra



ELEMENTOS PLANIMÉTRICOS

- Estações: Siga, Estaca Meia, Maré de vento, Maré de água, Córrego de irrigação, Furo, Localidade, Linha ferroviária de energia, Cereja, Linha telefônica

CONVENÇÕES CARTOGRÁFICAS

- Elementos altimétricos: Ponto trigonométrico, Referência de nível, Ponto altimétrico, Ponto barométrico, Cota consolidada, Superfície estimada, Área

- Elementos de hidrografia: Córrego, Lagoa, Foz, Represa, Barragem, Ponte, Estação de tratamento de água, Estação de tratamento de efluentes, Estação de tratamento de resíduos sólidos, Estação de tratamento de resíduos líquidos

Table with 4 columns: Limites, Descrição, Símbolo, Nome. Rows include: Limites: Divisão, Sub-Divisão, Seta, Símbolo; Identificação: Dado, Sub-Dado, Setor, Símbolo; Limites: Internacional, Interestadual, Intermunicipal, Áreas especiais.

MAPA MUNICIPAL ESTATÍSTICO

ESCALA 1 : 100.000
Sistema de Coordenadas Geográficas em Latitudes e Longitudes - SIRGAS2000
Coordenadas Geográficas em UTM - Equador e Meridiano - WGS 84
Origem da submergerem UTM - Equador e Meridiano - WGS 84
Análise em coordenadas de 1000 x 1000 m (resolução)
Este produto integra a coleção de mapas municipais gerados de forma automática
e parte da linha de dados do Mapeamento Cartográfico Brasileiro (MCB)
IBGE, DGG e outros, em formato vetorial ou impresso e da Mapa Municipal Digital do IBGE,
em atualização permanente de dados locais, em formato vetorial ou impresso
e atualização permanente de dados locais, em formato vetorial ou impresso

Table with 3 columns: DISTRITO, CENSO, NOME. Lists districts like BARRA DA ESQUA, BARRA DA DREITA, etc.

Location maps: Localização do município no Mapeamento Brasileiro, Atualização das Fretas, Localização no Estado, Mapa territorial, Escala, Data: 23/07/2010, Consultar Metadados

ASPECTOS FÍSICOS: Município: NOROESTE DE MINAS, Município: PARACATU, Estado: Minas Gerais, Área: 1.012,34 km², População: 45.000, Densidade: 44,5 hab./km²

