

ELEMENTOS PLANIMÉTRICOS

Edificações
Igreja, Escola, Mina
Moinho de vento, Moinho de água
Campo de emergência, Farol
Localidades
Linha transmissora de energia, Cerca
Linha telefônica
Rodovias
auto-estrada
pavimentada
sem pavimentação
caminho carroçável
trilho, caminho e picada
grafito de estrada, federal, estadual
Ferroviária
bóia larga
bóia estreita

ELEMENTOS ALTIMÉTRICOS

Ponto trigonométrico, Referência de nível
Ponto astronômico, Ponto barométrico
Cota comprovada
Superfície deformada, Área

ELEMENTOS DE HIDROGRAFIA

Curso d'água intermitente
Lago ou lago intermitente
Terreno sujeito a inundação, Salina
Briço ou pantano
Pico (Igual), Nascente
Rápidos e cachoeiras grandes
Rochas salientes e a descoberto
Mofo e represa, terra e alvenaria
Arcoaberto, No seco ou de alívio
Recife rochoso

ATUALIZAÇÕES CARTOGRÁFICAS

COR MAGENTA - Levantamento por GPS em Imagens de Satélite
COR VERDE - Levantamento por GPS em Imagens de Satélite

CONVENÇÕES CARTOGRÁFICAS

Convenções Temáticas

Limites: Distrito	Sub-Distrito	Sector Censitário
Identificação: Distrito	Sub-Distrito	Sector Urbano
Identificação: Rural	Agglomerado Rural	

LIMITES

Internacional
Intra-municipal
Inter-municipal
Áreas especiais

Obs.: Os limites provenientes das fontes não representadas na grelha estão desativados e devem ser desconsiderados.

MAPA MUNICIPAL ESTATÍSTICO

Escala: 1 : 50.000

Ministério do Planejamento, Orçamento e Gestão
IBGE - INSTITUTO BRASILEIRO DE GEOGRAFIA E ESTATÍSTICA

Divisão Político-Administrativa	
CODIGO	NOME
3137403	Lagoa Dourada

Localização do município no Mapeamento Sistemático

Ampliação das Partes do Mapa

Localização no Estado

Fonte: Mapa Índice do Brasil - IBGE

CRONOLOGIA

MAIJA TERRITORIAL	
EDIÇÃO	23/07/2010
Atualização de dados	Consultar Metadados

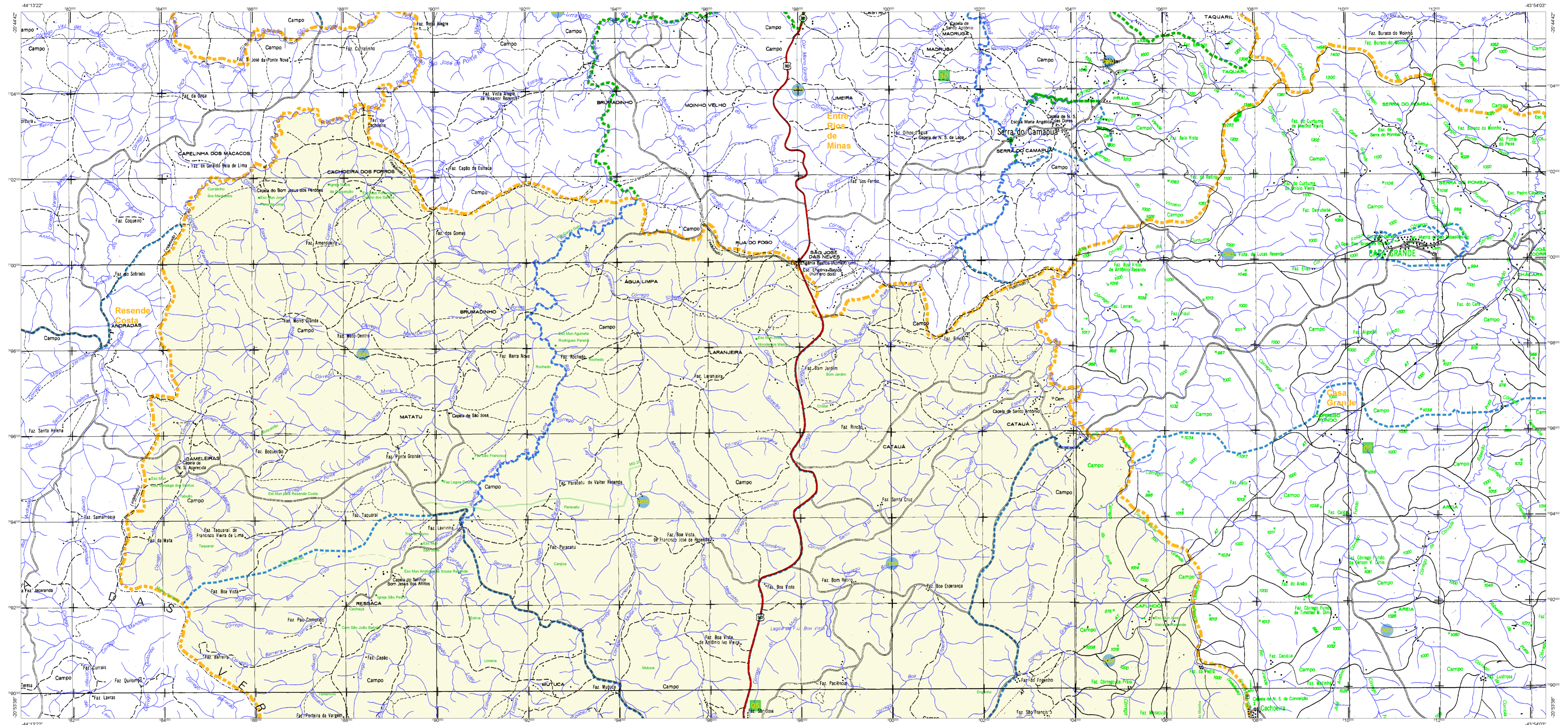
Lagoa Dourada - MG

ASPECTOS FÍSICOS

Identificação: CAMPO DAS VERTENTES	
Identificação: SACO JACO DEL REI	
Área de São José	Área
Latitude	15° 56' 50" S
Longitude	48° 12' 00" W

IMPLEMENTAÇÃO

Coordenação Geral	CCAM
Coordenação de Estatística Territorial	CETE
Coordenação de Estatística Social	CESE
Coordenação de Estatística Econômica	CESE
Coordenação de Estatística de Informação	CESE



ELEMENTOS PLANIMÉTRICOS

Edificações
Igreja, Escola, Mira
Moinho de vento, Moinho de água
Campo de emergência, Parol
Localidades
Linha transmissora de energia, Cerca
Linha telefônica
Rodovias
auto-estrada
pavimentação
sem pavimentação
camioneteiro
trilha, caminho e picada
pedão de estrada, federal, estadual
Ferrovias
bitola larga
bitola estreita

ELEMENTOS ALTIMÉTRICOS

Perfil topográfico, Referência de nível
Perfil astronômico, Perfil barométrico
Cota comprovada
Superfície deformada, Área

ELEMENTOS DE HIDROGRAFIA

Curso d'água intermitente
Lago ou lago intermitente
Terreno sujeito a inundação, Salina
Briço ou pantano
Pico (Igual), Nascente
Rápido e cachoeira grandes
Rápido e cachoeira
Rocha solonchaca e descoberto
Mofo e represa, terra e alvenaria
Arcoaberto, No seco ou de alívio
Recife rochoso

ATUALIZAÇÕES CARTOGRÁFICAS

COR MAGENTA - Levantamento por GPS em imagens de Satélite
COR VERDE - Levantamento apoiado em cartografia cartográfica

Convenções Temáticas

Limites: Distrital	Sub-Distrital	Sector Censitário
Identificação: Distrital	Sub-Distrital	Sector Urbano
Identificação: Rural	Sector Rural	Agglomerado Rural

LIMITES

Informacional
intermunicipal
intermunicipal
áreas especiais

Obs: Os limites provenientes das fontes acima representadas na cor verde estão desatualizados e devem ser desconsiderados.

MAPA MUNICIPAL ESTATÍSTICO

Escala: 1:50.000

Ministério do Planejamento, Orçamento e Gestão
IBGE - Instituto Brasileiro de Geografia e Estatística
Rua de Janeiro RJ - CEP 21.141-011

Divisão Político-Administrativa	
IBGE	NOME
3137403	Lagoa Dourada

Localização do município no Mapeamento Sistemático

Localização do Estado

Localização do Município

ASPECTOS FÍSICOS

IBGE	IBGE
IBGE	IBGE
IBGE	IBGE
IBGE	IBGE

IMPLEMENTAÇÃO

Coordenação Geral	CCAM
Coordenação Técnica	CCTE
Coordenação de Recursos Humanos	CCRH
Coordenação de Logística	CCLO
Coordenação de Comunicação e Divulgação	CCCD

CRONOLOGIA

MAIJA TERRITORIAL	23/07/2010
EDIÇÃO	Consultar Metadados